

**ПРОЕКТ
ЛЕСОВОССТАНОВЛЕНИЯ
(создание лесных культур)
на весну, осень 2020 г.**

Лесничество Киришское Участковое лесничество Городищенское

№ квартала 71 № выдела 19

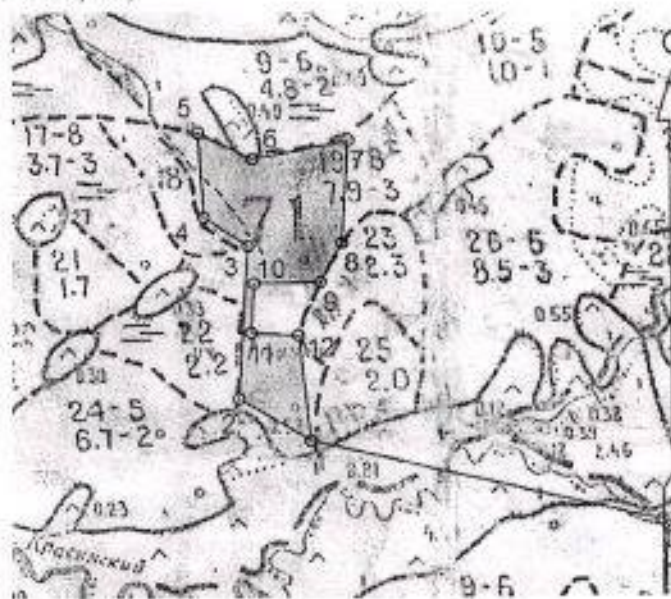
Главная порода Ель

Вид культур сплошные
(сплошные, подпологовые, реконструкция)

Арендатор лесного участка ООО «Кириши лес» дог. аренды № 1/3-2009-06 от 06.07.2009г, лесная декларация № 10-2017 от 19.12.2017 г
(наименование, № дог. аренды, декларация, дата)

Площадь участка: 4,4 га
В т.ч. в. 19-4,4га,

План участка, масштаб 1:10 000



экспликация объекта		
Номер а точек	направлени я румбы (азимуты) линий	дли на лин ий, м
0-1(пр)	СЗ:87	313
1-2	СЗ:70	116
2-3	СЗ:7	215
3-4	СЗ:66	75
4-5	СЗ:14	121
5-6	ЮВ:74	85
6-7	СВ:69	136
7-8	ЮВ:7	147
8-9	ЮЗ:18	63
9-10	ЮЗ:79	93
10-11	ЮВ:7	70
11-12	СВ:83	66
12-1	ЮВ:17	148

1. Категория лесокультурной площади: вырубка 2020 г. состояние очистки: очистка от порубочных остатков проведена в соответствии с технологической картой разработки делянки, захламленность отсутствует, кол-во пней (валунов) на 1 га до 600 шт./га, гарь _____ г.; редина, пустошь, прогалина и т.д. _____
2. Рельеф, почвы, механический состав, степень влажности: рельеф равнинный, почвы: влажные грубогумусные суглинистые, недостаточно дренированные равнины с ослабленным стоком
3. Напочвенный покров (важнейшие растения-индикаторы) черника, брусника
4. Тип леса (тип вырубки), тип лесорастительных условий ЧВ В3, (долгомшно-вейниковые)
5. Наличие естественного возобновления (по породам), тыс.шт./га; размещение, средняя высота, м не имеется
6. Зараженность почвы вредителями, вид: в связи с отсутствием признаков заселения вредных организмов, обследование на лесн. участке не проводилось
7. Состав, возраст, полнота, класс бонитета реконструируемого насаждения _____
не проектируется
8. Способ реконструкции: ширина и направление коридоров, кулис, площадь расширенных коридоров от общей площади реконструируемого участка (в %) _____
не проектируется
9. Сроки и виды подготовки площади, применяемые машины и орудия: формирование микроповышений (пластов) высотой 20-30 см, частичная обработка почвы бороздами трактором ТДТ-55 с плугом ПЛ-1; весна 2020 г.

10. Способы и время обработки почвы (механизированная, ручная, сплошная, полосами, бороздами, площадками и т.д.), глубина обработки почвы, применяемые машины и орудия: механизированная, бороздами, весна 2020 г., трактором ТДТ-55 с плугом ПЛ-1, глубина обработки 20-30 см
11. Размещение и размеры площадок, полос, борозд на площади и их направление борозды через 4-5 м, ширина 0,9 м, параллельно трелевочным волокам
12. Метод и способ создания культур (посадка сеянцами, саженцами, посев рядовой, строчно-луночный, ручной, механизированный) ручная посадка сеянцев или мечом Колесова
13. Количество посадочных (посевных) мест на 1 га, тыс.шт. 13,2
14. Размещение посадочных (посевных) мест, расстояние между рядами 4-5 м, в рядах 0,7-0,9 м, в пласт плужных борозд с двух сторон борозды в шахматном порядке
15. Схема смешения пород Е-Е-Е-Е-Е
16. Потребность в посадочном (посевном) материале на 1 га 3,0 тыс. шт. тыс.шт. (кг) и на всю площадь по породам 30,6 тыс. шт.
17. Характеристика посадочного (посевного) материала по породам: возраст сеянцев, саженцев, класс качества семян, их происхождение, лесосеменной район стандартные сеянцы или европейской с ОКС Паспорт № _____
18. Способ подготовки семян к посеву: -
19. Виды и способы агротехнических уходов, их кратность:
- 1-й уход (2021 год) – дополнение по необходимости, уничтожение травянистой растительности
- 2-й уход (2022 год) – уничтожение травянистой растительности.
20. Виды и способы лесоводственных уходов, их кратность:
- 3-й уход (2024 год) – вырубка поросли лиственных пород в рядах и междурядах, шир.3 м.
- 4-й уход (2027 год) – вырубка поросли лиственных пород в рядах и междурядах, шир.3 м.
21. Противопожарные мероприятия, протяженность, ширина мин полос: создание противопожарной минерализованной полосы по возможности
22. Намечаемый год перевода культур в лесопокрытую площадь 2029 г
23. Показатели оценки восстанавливаемых лесов для признания работ по лесовосстановлению завершенными (возраст, количество деревьев главных лесных пород, средняя высота) не менее 9 лет, не менее 1,7 тыс.шт. на 1 га, средняя высота не менее 0,7 м. согласно Приложения 3 к Правилам лесовосстановления № 188 от 25.03.2019 г.

Составил: инженер л/х Михайлова Г.Г.

(должность) (Ф.И.О.)

(подпись)

« _____ » _____

Проверил (лесничий): Проничев В.Г.

(должность) (Ф.И.О.)

(подпись)

« _____ » _____

Проверил (инженер по л/в): Еремкина Н.В.

(должность) (Ф.И.О.)

(подпись)

« 10 » 01.10.20

Учтено с внесением следующих замечаний

при составлении проекта Висса-Пассифора на п.д. и высоте урочищ в п. 17; п. 10 - при составлении Висса-Пассифора; п. 16-13,2 тыс. шт на всю площ.

Главный лесничий: Соколова Н.Е.
(Ф.И.О.)

(подпись)

« _____ » _____