

УТВЕРЖДАЮ:

Должность 21.0 Председателя комитета
по природным ресурсам Ленинградской области
 Ф.И.О. Немчинов Н. А. *Н. А. Немчинов*
 Дата 26.10.2020

Акт
лесопатологического обследования №

ГКО-145-20/47

лесных насаждений Приозерского лесничества(лесопарка)
Ленинградской области (субъект Российской Федерации)

Способ лесопатологического обследования: 1. Визуальный ☒
 2. Инструментальный ☐

Место проведения

Участковое лесничество	Урочище (дача)	Квартал (кварталы)	Выдел (выделы)	Площадь, га
Кривковское	-	54	10 (10.1)	2,3 (0,6)
		54	13 (13.1)	4,9 (1,1)
		54	23 (23.1)	1,3 (0,5)
		54	26 (26.1)	1,2 (0,14)
		54	27 (27.1)	0,7 (0,2)
		54	40 (40.1)	0,6 (0,28)

Лесопатологическое обследование проведено на общей площади 2,82 га.

1. Визуальное лесопатологическое обследование.

Наземное



Дистанционное



1.1. На площади 2,82 га фактическая таксационная характеристика лесного насаждения соответствует не соответствует таксационному описанию (нужное подчеркнуть).
Причины не соответствия _____

1.2. Лесные насаждения с нарушенной и утраченной устойчивостью выявлены на площади 0,0 га:

Участковое лесничество	Урочище (дача)	Площадь, га		Причина ослабления (гибели)
		с нарушенной устойчивостью	с утраченной устойчивостью	
0	--	0,0	0,0	
Итого		0,0	0,0	

1.3. В обследованных лесных участках прогнозируется:

Прогноз	Площадь, га
Ослабление лесных насаждений	0,0
Усыхание лесных насаждений различной степени	0,0
Развитие очагов вредных организмов	0,0

1.4. Обнаружено загрязнение лесного участка отходами и выбросами:

промышленными



бытовыми



Вид загрязнения	Размер загрязнения			Объем, кубм	Площадь загрязнения, га
	длина, м	ширина, м	высота, м		
промышленное	--	--	--	--	--
бытовое	--	--	--	--	--

ЗАКЛЮЧЕНИЕ

Оценка текущего санитарного и лесопатологического состояния лесных насаждений, назначенные профилактические мероприятия по защите лесов, агитационные мероприятия:

На участках, расположенных в Кривковском участковом лесничестве Приозерского лесничества Ленинградской области в кв. 54, выд. 10 (часть), выд. 13 (часть), выд. 23 (часть), выд. 26 (часть), выд. 27 (часть), выд. 40 (часть) на площади 2,82 га произрастают биологически устойчивые насаждения продолжающие сохранять свои средообразующие и иные полезные функции.

Исполнитель работ по проведению лесопатологического обследования:

Ф.И.О.

А. В. Мехникова

Подпись



Результаты проведения лесопатологического обследования лесных насаждений за сентябрь 2020 г.

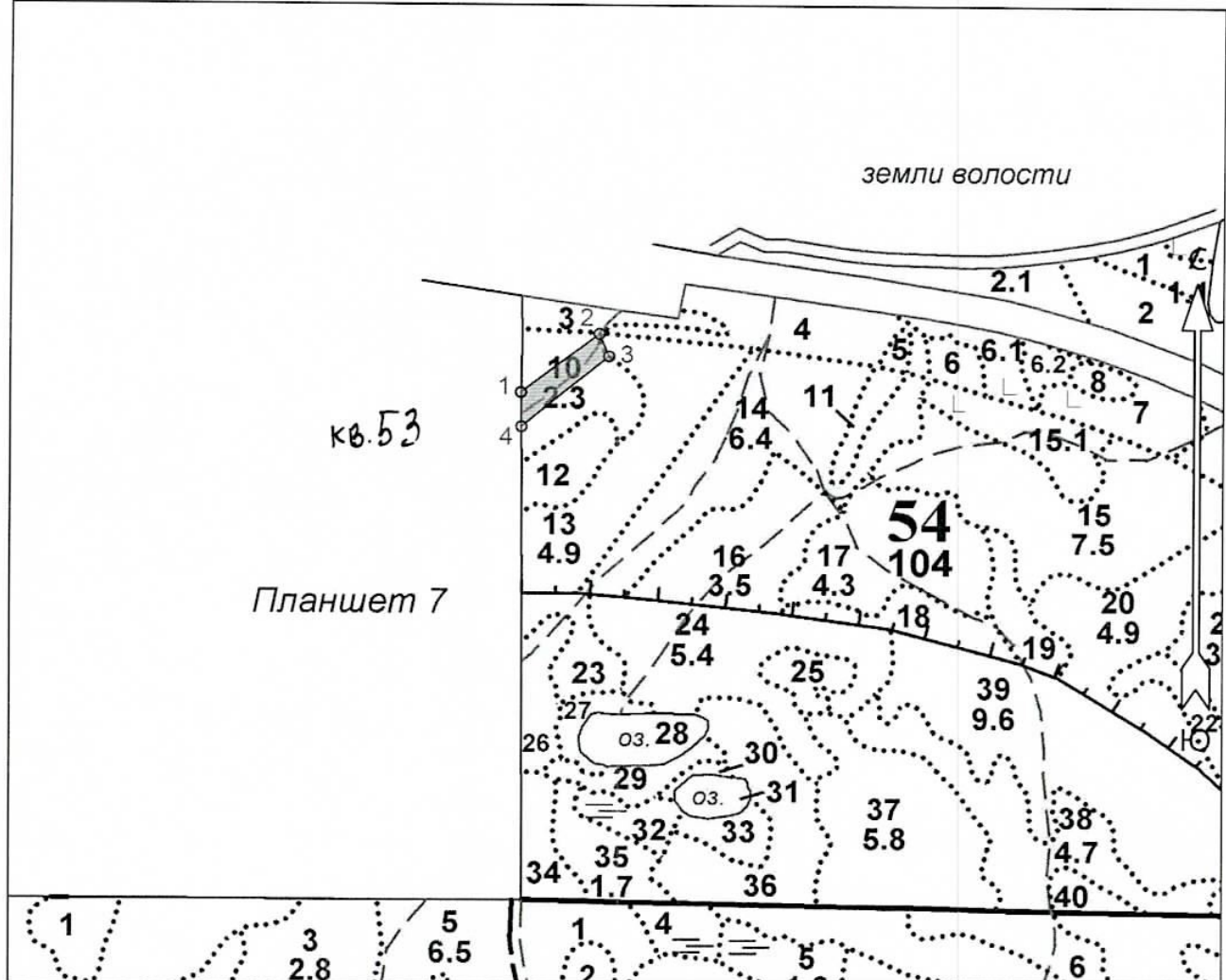
Субъект Российской Федерации Ленинградская область Лесничество (лесопарк) Приозерское
Участковое лесничество Кривковское Урочище (дача)

Номер квартала	Номер выдела	Площадь выдела, га	Целевое назначение лесов	Категория защитных лесов	Номер лесопатологического выдела	Площадь лесопатологического выдела, га	Таксационная характеристика										Число деревьев на проб. шт.	Распределение запаса насаждения по категориям состояния деревьев, %										Признаки поврежденных деревьев	Доля поврежденных деревьев, %	Причина ослабления, повреждения	Подлежит рубке, %	Наименование мероприятия			
							Состав	Порода	Возраст	Ср. высота, м	Ср. диаметр, см	Тип леса	Плотность	Вонитет	Запас, куб.м/га	Ослабленные		Сильно ослабленные	Усыхающие	Свежий сухостой	Старый сухостой	Свежий ветровал	Старый ветровал	Свежий бурелом	Старый бурелом	Аварийные деревья									
1	2	3	4	5	6	7,00	8	9	10	11	12	13	14	15	16	17	18	19	20	21	22	23	24	25	26	27	28	29	30	31	32	33	34	Вид	Площадь, га
54	10	2,3	Защитные	Леса, расположенные в защитных полосах лесов	10,1	0,60	10	С	70	20	22	БР	0,6	2	203		100,0													0,0					
							+	С	110																										
54	13	4,9	Защитные	Леса, расположенные в защитных полосах лесов	13,1	1,10	10	С	70	18	20	БР	0,7	3	211		100,0													0,0					СОВ не требуется
							+	С	110																										
54	23	1,3	Защитные	Запретные полосы лесов, расположенные вдоль водных объектов	23,1	0,50	10	С	120	24	28	БР	0,7	3	291		100,0	0,0	0,0	0,0	0,0	0,0	0,0	0,0	0,0	0,0	0,0	0,0		0,0				СОВ не требуется	
54	26	1,2	Защитные	Запретные полосы лесов, расположенные вдоль водных объектов	26,1	0,14	6	С	80	22	26	ЧС	0,7	2	264		100,0	0,0	0,0	0,0	0,0	0,0	0,0	0,0	0,0	0,0	0,0	0,0		0,0				СОВ не требуется	
							2	Б	70	22	20																								
54							2	Оле	70	21	18						90,0	5,0	5,0																СОВ не требуется
							+	Ое	70														95,0	5,0											

№ ГКО-145-20/47

Абрис участка
Приозерское лесничество
Кривковское участковое лесничество
кв. 54, выд. 10, л/п выд. 1, площадь 0,6 га.

М 1 : 10000



№ выдела	Ленты (круговые площадки) перечёта				
	№ ленты (площадки)	Длина, м	Ширина, м	Радиус, м	Площадь, га
10 (1)					0,6

Номера точек	Координаты		Румбы линий	Длина, м	4 - 1	60° 37' 45.392"	30° 06' 56.081"	СЗ 0° 42'	51.6
	Широта	Долгота							
1 - 2	60° 37' 47.061"	30° 06' 55.997"	СВ 51° 58'	146.4					
2 - 3	60° 37' 49.977"	30° 07' 03.595"	ЮВ 22° 37'	37.4					
3 - 4	60° 37' 48.859"	30° 07' 04.544"	ЮЗ 50° 08'	167.3					

Условные обозначения			
СОМ не требуется			

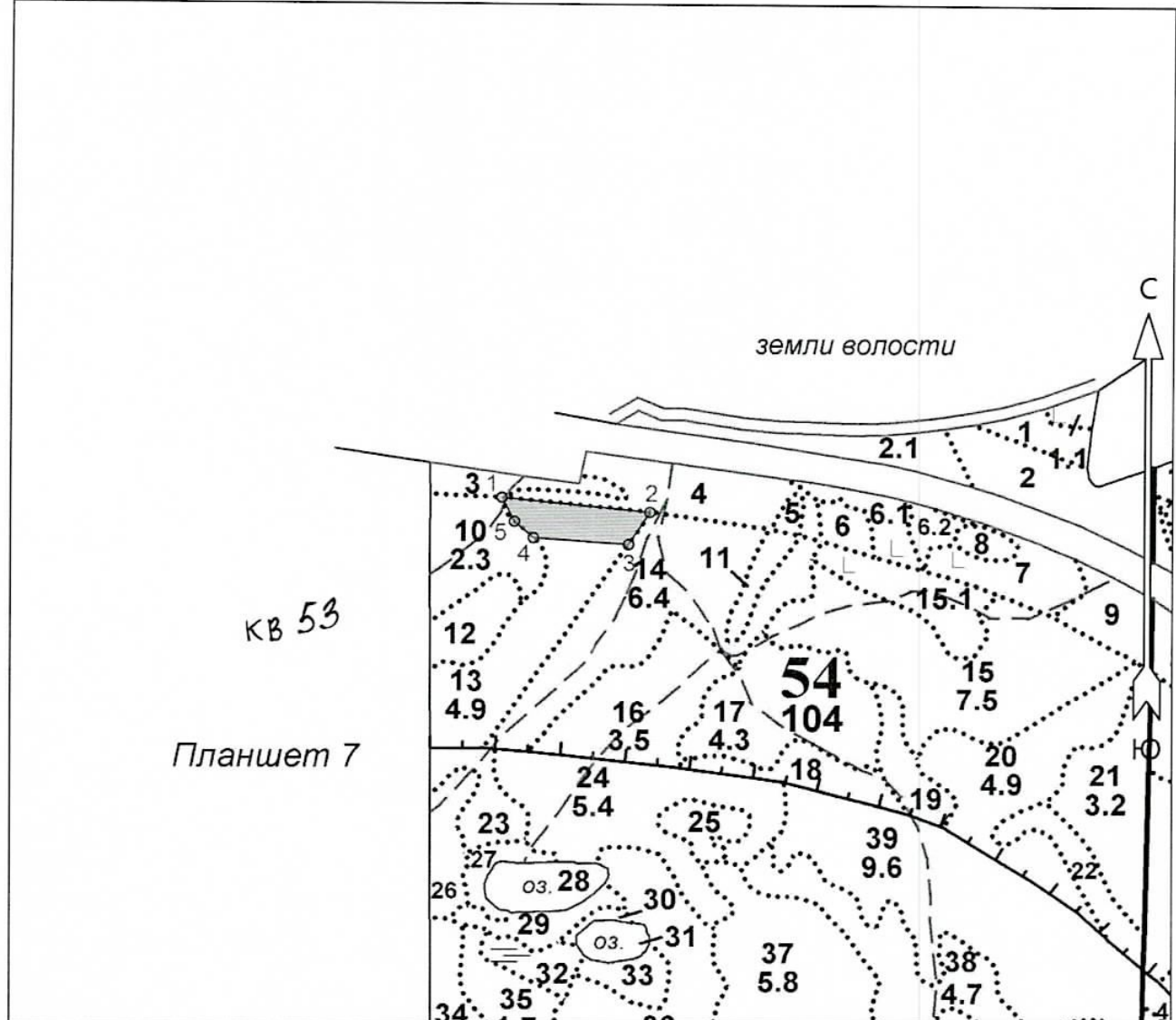
Исполнитель работ по проведению лесопатологического обследования:

ФИО А. В. Мясникова Подпись [Signature]

Дата составления документа 30.09.2020 Телефон 8 (812) 552-73-55

Абрис участка
Приозерское лесничество
Кривковское участковое лесничество
кв. 54, выд. 13, л/п выд. 1, площадь 1,1 га.

М 1 : 10000



№ выдела	Ленты (круговые площадки) перечёта				
	№ ленты (площадки)	Длина, м	Ширина, м	Радиус, м	Площадь, га
13 (1)					1,1

Номера точек	Координаты		Румбы линий	Длина, м			
	Широта	Долгота					
1 - 2	60° 37' 50.029"	30° 07' 03.408"	ЮВ 84° 08'	228.2	3 - 4	60° 37' 47.609"	30° 07' 16.212"
2 - 3	60° 37' 49.275"	30° 07' 18.372"	ЮЗ 32° 27'	61.0	4 - 5	60° 37' 47.951"	30° 07' 06.606"
					5 - 1	60° 37' 48.788"	30° 07' 04.681"

Условные обозначения			
COM не требуется			

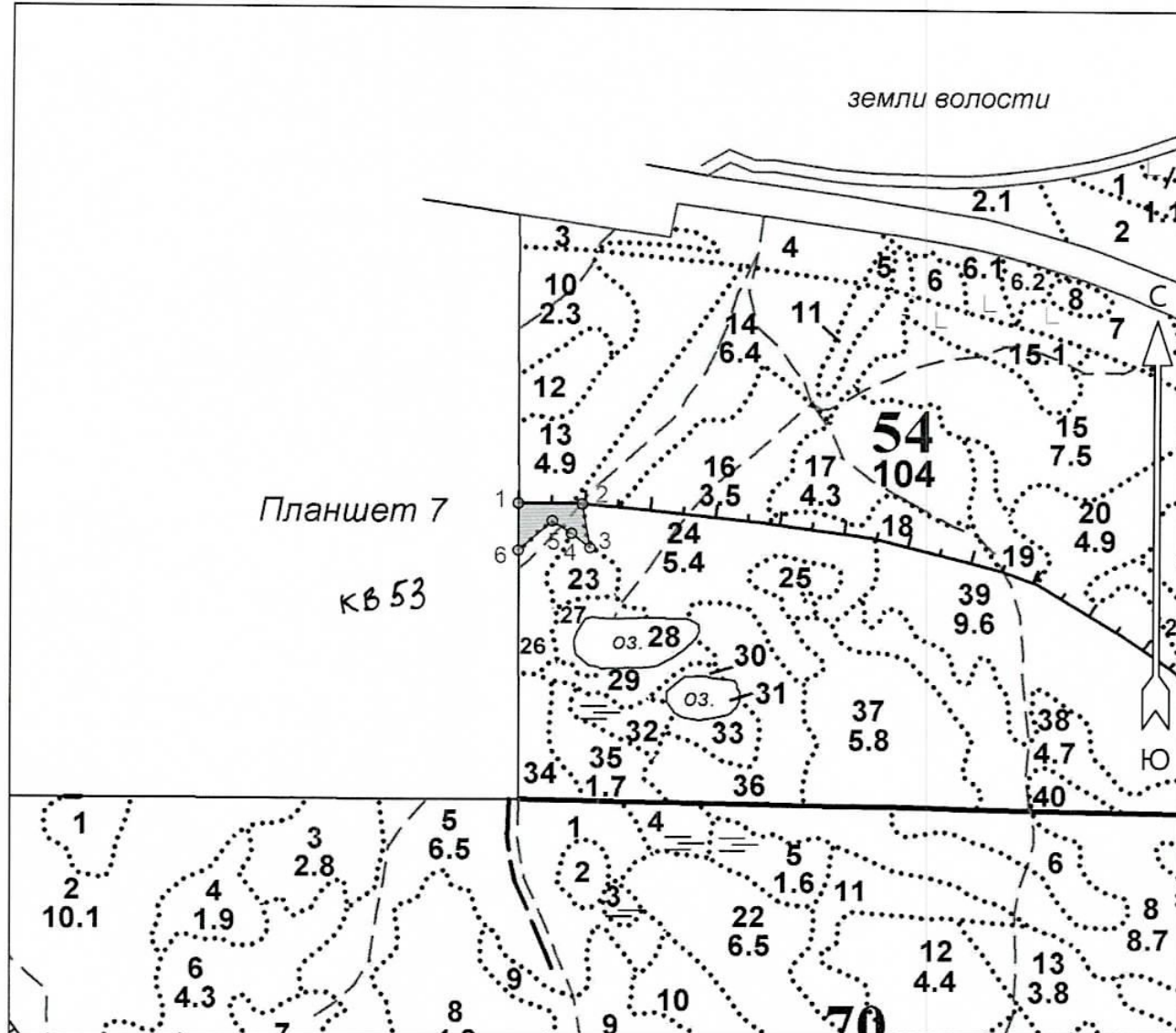
Исполнитель работ по проведению лесопатологического обследования:

ФИО А. В. Мухомова Подпись [Signature]

Дата составления документа 30.09.2020 Телефон 8 (812) 552-73-55

Абрис участка
Приозерское лесничество
Кривковское участковое лесничество
кв. 54, выд. 23, л/п выд. 1, площадь 0,5 га.

М 1 : 10000



№ выдела	Ленты (круговые площадки) перечёта				
	№ ленты (площадки)	Длина, м	Ширина, м	Радиус, м	Площадь, га
23 (1)					0,5

Номера точек	Координаты		Румбы линий	Длина, м				
	Широта	Долгота						
1 - 2	60° 37' 37.044"	30° 06' 56.134"	ЮВ 89° 21'	97.3	3 - 4	60° 37' 34.789"	30° 07' 03.323"	СЗ 51° 15'
2 - 3	60° 37' 37.009"	30° 07' 02.547"	ЮВ 9° 44'	69.6	4 - 5	60° 37' 35.525"	30° 07' 01.454"	СЗ 56° 02'
					5 - 6	60° 37' 36.151"	30° 06' 59.559"	ЮЗ 48° 13'
					6 - 1	60° 37' 34.649"	30° 06' 56.134"	СЗ 0° 00'

Условные обозначения			
СОМ не требуется			

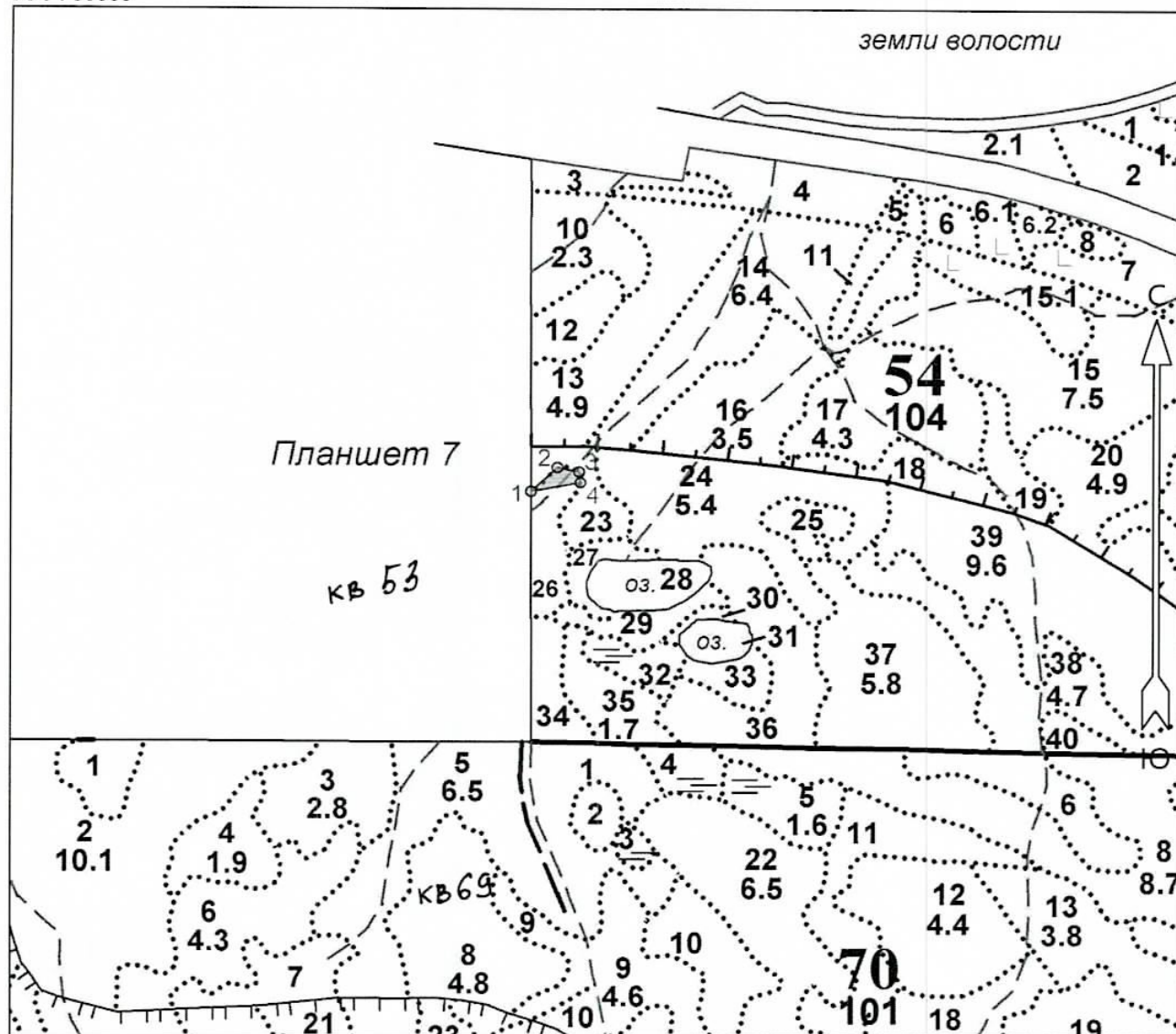
Исполнитель работ по проведению лесопатологического обследования:

ФИО А. В. Мятликов Подпись

Дата составления документа 30.09.2020 Телефон 8 (812) 552-73-55

Абрис участка
Приозерское лесничество
Кривковское участковое лесничество
кв. 54, выд. 26, л/п выд. 1, площадь 0,14 га.

М 1 : 10000



№ выдела	Ленты (круговые площадки) перечёта				
	№ ленты (площадки)	Длина, м	Ширина, м	Радиус, м	Площадь, га
26 (1)					0,14

Номера точек	Координаты		Румбы линий	Длина, м			
	Широта	Долгота					
3 - 4	60° 37' 35.75"	30° 07' 00.996"	ЮВ 6° 43'	17.1			
4 - 1	60° 37' 35.2"	30° 07' 01.128"	ЮЗ 79° 26'	76.3			
1 - 2	60° 37' 34.748"	30° 06' 56.183"	СВ 46° 28'	55.2			
2 - 3	60° 37' 35.977"	30° 06' 58.821"	ЮВ 78° 01'	33.7			

Условные обозначения			
СОМ не требуется			

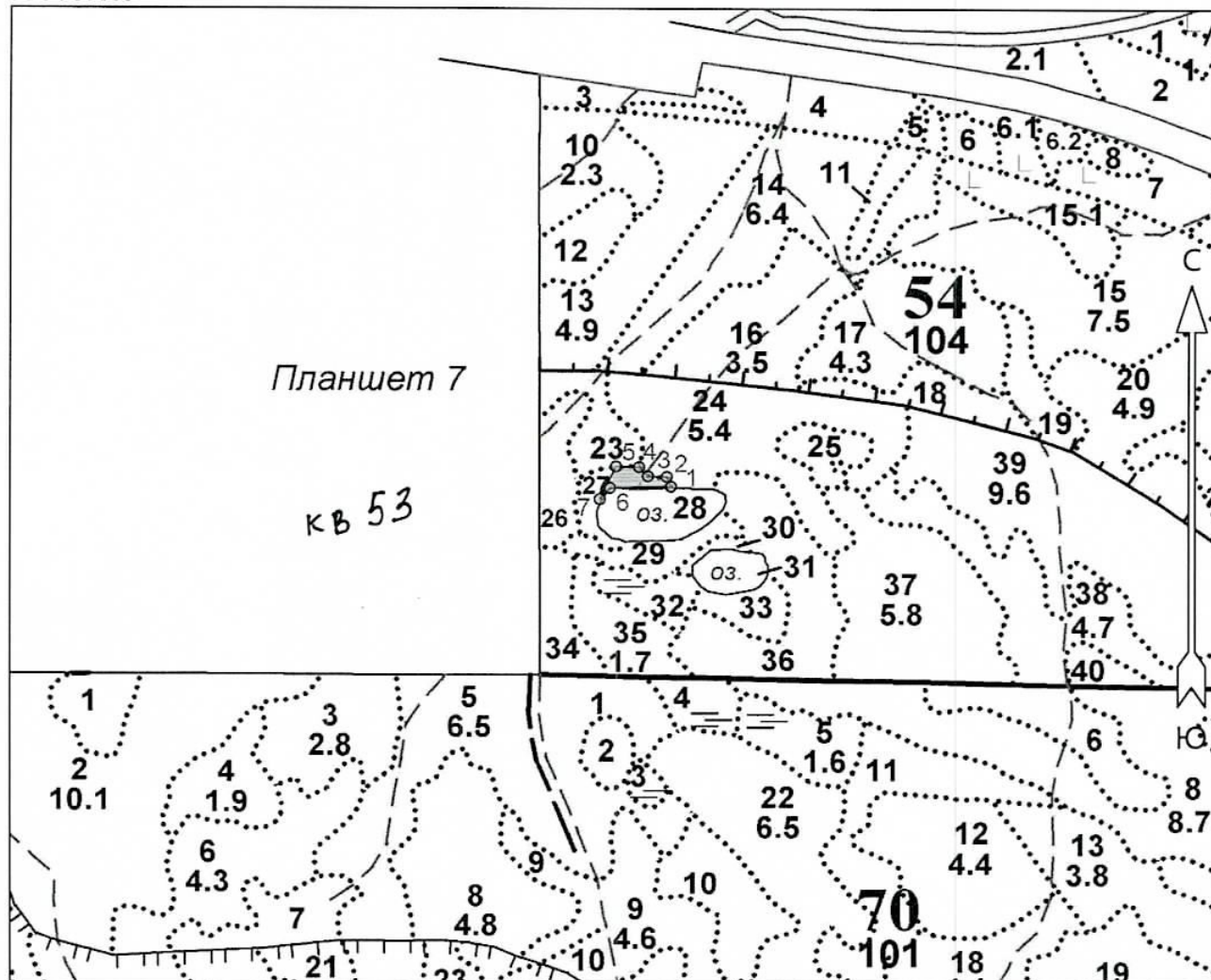
Исполнитель работ по проведению лесопатологического обследования:

ФИО А.В. Москаленко Подпись

Дата составления документа 30.09.2020 Телефон 8 (812) 552-73-55

Абрис участка
Приозерское лесничество
Кривковское участковое лесничество
кв. 54, выд. 27, л/п выд. 1, площадь 0,2 га.

М 1 : 10000



№ выдела	Ленты (круговые площадки) перечёта				
	№ ленты (площадки)	Длина, м	Ширина, м	Радиус, м	Площадь, га
27 (1)					0,2

Номера точек	Координаты		Румбы линий	Длина, м	6 - 7	60° 37' 30.64"	30° 07' 02.051"	СВ 41° 25'	22.7
	Широта	Долгота			7 - 1	60° 37' 31.19"	30° 07' 03.04"	СВ 88° 44'	90.0
1 - 2	60° 37' 31.255"	30° 07' 08.974"	СЗ 21° 48'	16.2					
2 - 3	60° 37' 31.74"	30° 07' 08.578"	СЗ 87° 57'	28.0					
3 - 4	60° 37' 31.772"	30° 07' 06.732"	СЗ 42° 53'	19.1					
4 - 5	60° 37' 32.225"	30° 07' 05.875"	СЗ 88° 20'	34.2					
5 - 6	60° 37' 32.257"	30° 07' 03.62"	ЮЗ 25° 27'	55.4					

Условные обозначения			
СОМ не требуется			

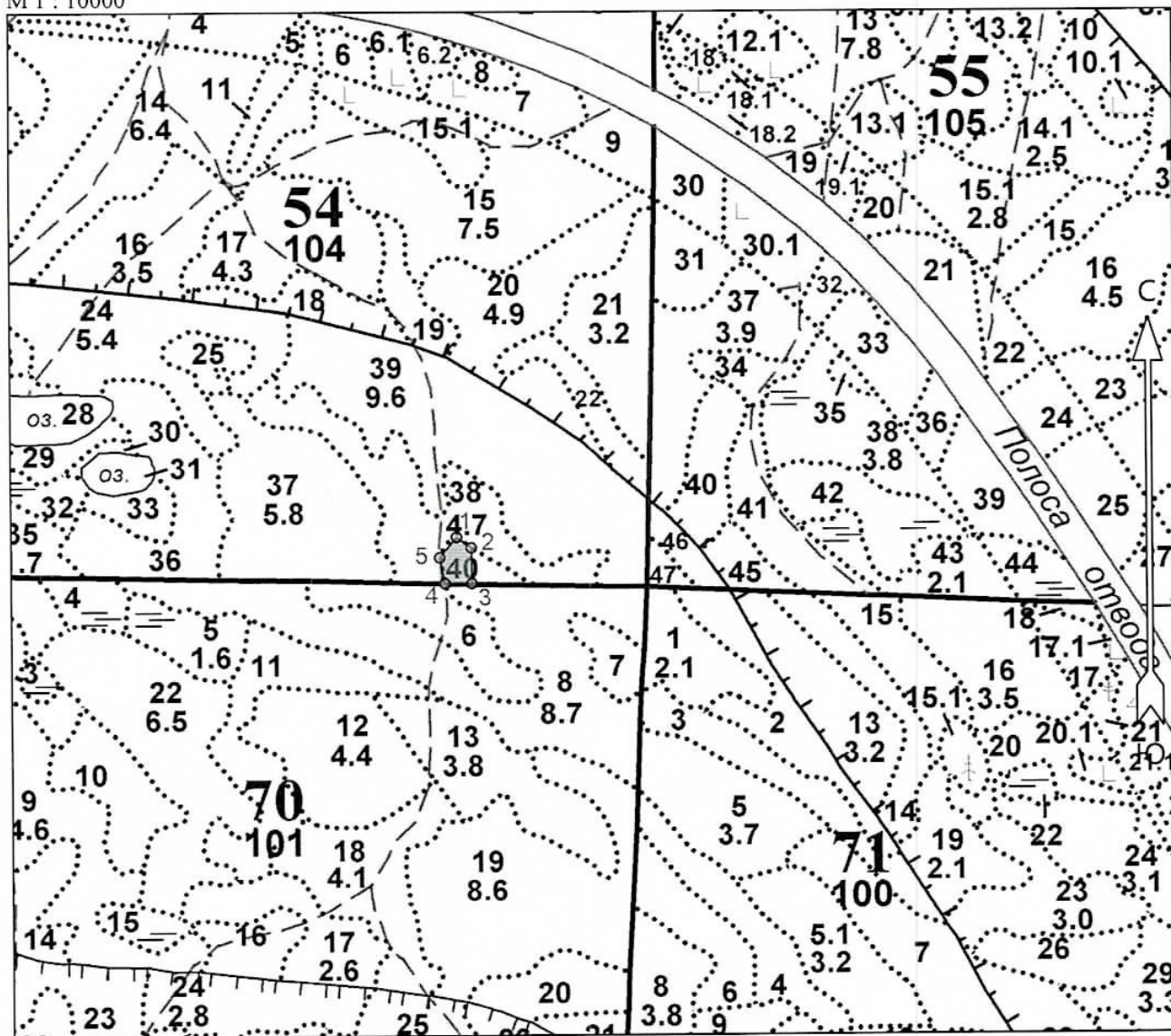
Исполнитель работ по проведению лесопатологического обследования:

ФИО А.В. Мухомова Подпись

Дата составления документа 30.09.2020 Телефон 8 (812) 552-73-55

Абрис участка
Приозерское лесничество
Кривковское участковое лесничество
кв. 54, выд. 40, л/п выд. 1, площадь 0,28 га.

М 1 : 10000



№ выдела	Ленты (круговые площадки) перечёта				
	№ ленты (площадки)	Длина, м	Ширина, м	Радиус, м	Площадь, га
40 (1)					0,28

Номера точек	Координаты		Румбы линий	Длина, м				
	Широта	Долгота						
1 - 2	60° 37' 23.644"	30° 07' 49.271"	ЮВ 53° 26'	28.3	3 - 4	60° 37' 21.274"	30° 07' 50.817"	ЮЗ 90° 00' 41.8
2 - 3	60° 37' 23.099"	30° 07' 50.768"	ЮВ 0° 44'	56.4	4 - 5	60° 37' 21.274"	30° 07' 48.063"	СЗ 11° 07' 41.8
					5 - 1	60° 37' 22.602"	30° 07' 47.531"	СВ 39° 17' 41.7

Условные обозначения		
COM не требуется		

Исполнитель работ по проведению лесопатологического обследования:

ФИО А. В. Мясникова Подпись

Дата составления документа 30.09.2020 Телефон 8 (812) 552-73-55