

**ПРОЕКТ
ЛЕСОВОССТАНОВЛЕНИЯ**
(создание лесных культур)
на весну 2020 г.

Лесничество Волховское Участковое лесничество Сясьстроевское

№ квартала 67 № выдела 16,18

Главная порода ель

Вид культур сплошные

(сплошные, подпологовые, реконструкция)

Арендатор лесного участка ООО «АИР Плюс», договор аренды № 2-2008-11-25-3 от 28.11.2008 г.,
лесная декларация от 06.12.2018г.

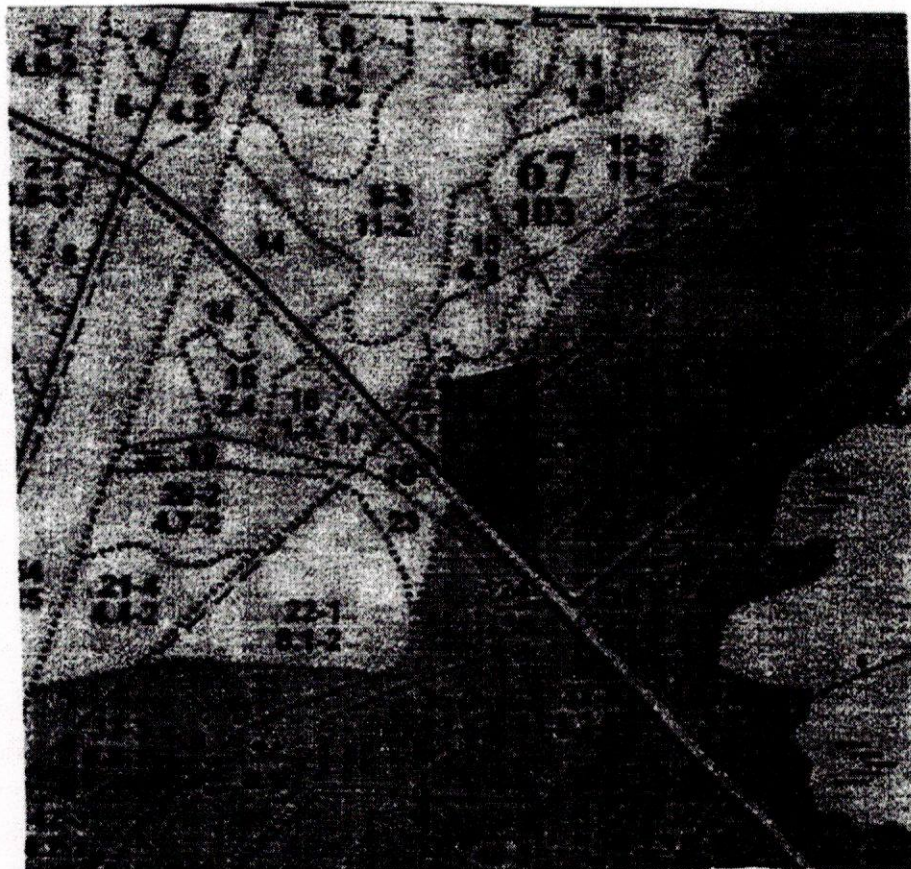
(наименование, № дог.аренды, декларация, дата)

Площадь участка, 3,6 га

План участка, масштаб 1:10 000

Геоданные:

№ точек	Румб, град	Длина, м
1-2	СЗ 50	216
2-3	СЗ 4	148
3-4	СВ 72	151
4-1	ЮВ 6	333



1. Категория лесокультурной площади: (вырубка 2019 г. состояние очистки очистка от порубочных остатков проведена в соответствии с технологической картой разработки делянки, захламленность отсутствует, кол-во пней (валунов), на 1 га до 600 шт., гарь г.; редины, пустырь, прогалины и т.д.
 2. Рельеф, почвы, механический состав, степень влажности рельеф равнинный, суглинистые, супесчаные, подзолистые почвы, в низких местах с повышенным накоплением влаги.
 3. Напочвенный покров (важнейшие растения-индикаторы) моховой покров, слабая степень задернения 25%, растения-индикаторы – черника, костяника, кислица.
 4. Тип леса (тип вырубки), тип лесорастительных условий ельник черничный свежий В2.
 5. Наличие естественного возобновления (по породам), тыс.шт./га; размещение, средняя высота, м не имеется
 6. Зараженность почвы вредителями, вид в связи с отсутствием признаков заселения вредных организмов, обследование на лесном участке не проводилось
 7. Состав, возраст, полнота, класс бонитета реконструируемого насаждения не проектируется.
 8. Способ реконструкции: ширина и направление коридоров, кулис, площадь расчищенных коридоров от общей площади реконструируемого участка (в %) не проектируется.
 9. Сроки и виды подготовки площади, применяемые машины и орудия II квартал 2019 года частичная обработка почвы ТДТ-55 в сценке с ПЛМЛ-001У – устройство прямолинейных борозд.
 10. Способы и время обработки почвы (механизированная, ручная, сплошная, полосами, бороздами, площадками и т.д.), глубина обработки почвы, применяемые машины и орудия Механизированная обработка почвы бороздами, глубина обработки 20 см, весна 2019 года
 11. Размещение и размеры площадок, полос, борозд на площади и их направление бороздами шириной 0,75 м через 5 м прямолинейные
 12. Метод и способ создания культур (посадка сеянцами, саженцами, посев рядовой, строчно-луночный, ручной, механизированный) посадка сеянцами, ручной способ под меч Колесова
 13. Количество посадочных (посевных) мест на 1 га, тыс.шт. 3,1 тыс.шт.
 14. Размещение посадочных (посевных) мест, расстояние между рядами 5-6 м, в рядах 0,5-0,7 м частично пласт и дно борозды
 15. Схема смешения пород Е*Е*Е
 16. Потребность в посадочном (посевном) материале на 1 га 3,1 тыс.шт. (кг) и на всю площадь по породам ель – 11,16 тыс.шт.
 17. Характеристика посадочного (посевного) материала по породам: возраст сеянцев, саженцев стандартные сеянцы ели обыкновенной с открытой корневой системой «Паспорт на посадочный материал (№ от 20 года), класс качества семян, их происхождение, лесосеменной район
 18. Способ подготовки семян к посеву отсутствует
 19. Виды и способы агротехнических уходов, их кратность: ручная оправка растений от завала травой и почвой, заноса песком, размыва и выдувания почвы, выжимания морозом – однократно; уничтожение травянистой и древесной растительности в рядах культур – одно-двукратно; дополнение лесных культур – однократно (в случае приживаемости менее 85,0 % от проектируемой)
 20. Виды и способы лесоводственных уходов, их кратность: уничтожение или предупреждение появления травянистой и нежелательной растительности.
 21. Противопожарные мероприятия, протяженность, ширина мин полос создание противопожарной минерализованной полосы 1,2 км, шириной 0,75 м
 22. Намечаемый год перевода культур в лесопокрытую площадь 2028 год
 23. Показатели оценки восстанавливаемых лесов для признания работ по лесовосстановлению выполненными (возраст, количество деревьев главных лесных пород, средняя высота) 9 лет, 1,7 тыс.шт. на 1 га деревьев ели, средняя высота деревьев ели не менее 0,7 м
- Составил (арендатор): ген. директор Магдосов М. В. «17» 07.19г.
(должность) (Ф.И.О.) (подпись) (дата)
- Проверил (лесничий): Кочарь В. А. «17» 07.19г.
(Ф.И.О.) (подпись) (дата)
- Проверил (инженер по л/в): Сузнецова О. В. «17» 07.19г.
(Ф.И.О.) (подпись) (дата)
- Учено с внесением следующих замечаний в 17 паспорт на посад. м-н после посадки 1/к.

Главный лесничий: Гришук В. В. «17» 07.19г.
(Ф.И.О.) (подпись) (дата)

КАРТОЧКА
ОБСЛЕДОВАНИЯ УЧАСТКА № _____ / 2019 ГОД
ПРИ ВЫБОРЕ СПОСОБА И ТЕХНОЛОГИИ ЛЕСОВОССТАНОВЛЕНИЯ

1. Лесничество Волховское
2. Участковое лесничество Сясьстроевское
3. Дача, тех. участок -
4. Номер квартала 67
5. Номер выдела 16,18
6. Площадь участка, с точностью до 0,1 га 3,6 га
7. План участка (прилагается к Карточке)
8. Категория площади лесовосстановления вырубка 2019 года
вырубка, гарь, иная (год, месяц)
9. Исходный породный состав участка лесовосстановления, 16-6Е3Ос1Б, 18-8Ос2Б
до вырубки, гари, гибели
10. Условия для работы техники:
 - 10.1. Количество пней, шт./га: всего до 600 шт/га, ср. диаметр 32 см
 - 10.2. Захламленность, куб.м/га 4 куб.м/га – отсутствует.
отсутствует - менее 5 куб.м/га, слабая - 5 - 20 куб.м/га, средняя - 20 - 50 куб.м/га, сильная > 50 куб.м/га
 - 10.3. Доступность для работы техники не ограничена
11. Характеристика природно-климатических и лесорастительных условий лесного участка
 - 11.1. Лесорастительная зона Таёжная
 - 11.2. Лесной район Балтийско-Белозерский таёжный район
 - 11.3. Целевое назначение лесов эксплуатационные
 - 11.4. Рельеф равнинный
 - 11.5. Почва супесчаные и суглинистые почвы, в низких местах с повышенным накоплением влаги, подзолистые почвы, влажные.
тип, степень увлажнения, механический состав
 - 11.6. Тип леса (тип вырубки, тип лесорастительных условий) черничник свежий.
 - 11.7. Степень задернения почвы травяной; степень задернения слабая (25%).
отсутствует - до 10%, слабая - 11 - 30%, средняя - 31 - 50%, сильная > 50%
12. Характеристика подроста главных (целевых) пород (перечетная ведомость прилагается): отсутствует
 - 12.1. Средняя высота - м,
 - 12.2. Средний возраст - лет,
 - 12.3. Количество, всего - тыс.шт./га, в том числе по породам -
 - 12.4. Категория густоты -
редкий, средний, густой
 - 12.5. Распределение по площади -
равномерное, неравномерное, групповое
 - 12.6. Жизнеспособность подроста -
жизнеспособный, нежизнеспособный
13. Характеристика возобновления мягколиственных пород:
 - 13.1. Породы -, 13.2. Количество - тыс.шт./га,