

16. Потребность в посадочном (посевном) материале на 1 га 3,5 тыс. шт
и на всю площадь по породам ель – 9800 шт.
17. Характеристика посадочного (посевного) материала по породам: возраст сеянцев, саженцев, класс качества семян, их происхождение: стандартные сеянцы ели обыкновенной 3 –х лет нормального происхождения
18. Способ подготовки семян к посеву: не проектируется
19. Виды и способы агротехнических уходов, их кратность:
1-й уход (2022 год) –дополнение по необходимости, уничтожение травянистой растительности
2-й уход (2023 год) – уничтожение травянистой растительности
20. Виды и способы лесоводственных уходов, их кратность:
3-й уход (2025 год) –вырубка поросли лиственных пород в рядах и междурядьях, шир.3 м
4-й уход (2028 год) – вырубка поросли лиственных пород в рядах и междурядьях, шир.3м
21. Противопожарные мероприятия, протяженность, ширина мин полос: не проектируется
22. Намечаемый год перевода культур в лесопокрытую площадь 2030 год
23. Показатели оценки восстанавливаемых лесов для признания работ по лесовосстановлению завершенными (возраст, количество деревьев главных пород, средняя высота): возраст 10 лет, кол-во деревьев не менее 1,5т. шт/га ,высота не менее-0,7 м


Составил: инженер Карпова Н.Г.
(должность) (Ф.И.О.)
лесничий Сяпина С.Ю.
(должность) (Ф.И.О.)


(подпись)

(подпись)

« 25 » 08 2020
« 25 » 08 2020

Проверил: инженер Амосова Д.
(должность) (Ф.И.О.)


(подпись)

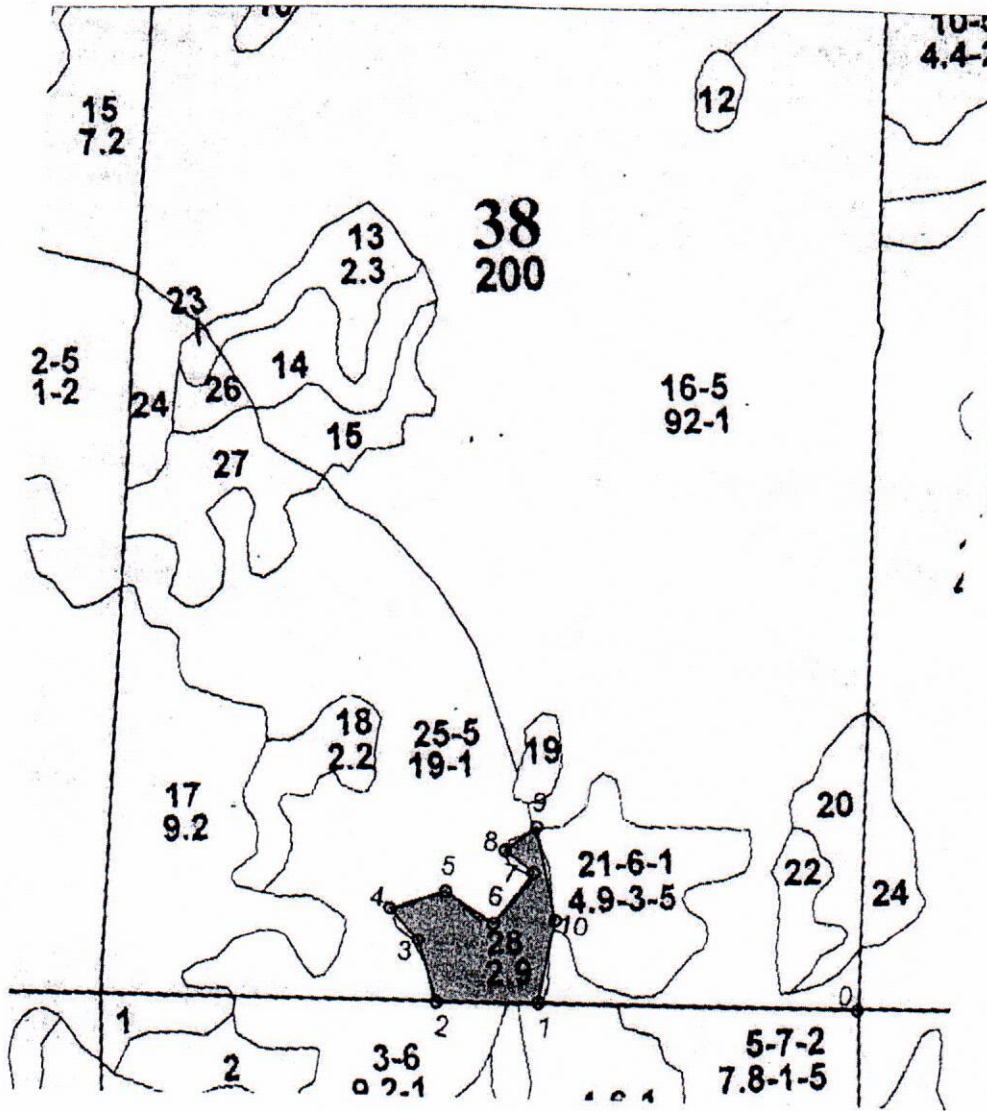
« 25 » 08 2020

Согласовано с внесением следующих замечаний в 1. 21. Вспомогательная лесосека по проекту 42-12
проектной картой лесосек по проекту 42-12
Главный лесничий: Захаров Н.Ю.
(Ф.И.О.) (подпись)

« 25 » 08 2020


Чертеж
подготовки почвы под лесные культуры 2021 г
кв. 38, выд. 28, пл. 2,8 га

Масштаб 1 : 10 000



Экспликация:

№№ точек	Азимут линий	Длина, м
0-1	262	436
1-2	261	140
2-3	335	90
3-4	311	60
4-5	64	80
5-6	115	80
6-7	29	90
7-8	298	50
8-9	45	54
9-10	160	132
10-1	182	119

Исполнил:  /О.Н.Карядыева/

Дата «28» августа 2020г

КАРТОЧКА
ОБСЛЕДОВАНИЯ УЧАСТКА № 1 2020 ГОД
ПРИ ВЫБОРЕ СПОСОБА И ТЕХНОЛОГИИ ЛЕСОВОССТАНОВЛЕНИЯ

1. Лесничество Тихвинское
2. Участковое лесничество Пяльинское
3. Дача, тех. участок _____
4. Номер квартала 38
5. Номер выдела 28
6. Площадь участка, с точностью до 0,1 га 2,8 га
7. План участка (прилагается к Карточке) _____
8. Категория площади: лесовосстановления сплошная вырубка 2020 г
вырубка, гарь, иная (год, месяц)
9. Исходный породный состав участка лесовосстановления: 6Е2Б2Ос;
10. Условия для работы техники:
10.1. Количество пней, шт./га: всего 540, ср. диаметр 23
10.2. Захламленность, куб.м/га отсутствует
отсутствует - менее 5 куб.м/га, слабая - 5 - 20 куб.м/га, средняя - 20 - 50 куб.м/га, сильная > 50 куб.м/га
10.3. Доступность для работы техники: доступно без расчистки и корчевки пней
11. Характеристика природно-климатических и лесорастительных условий лесного участка
11.1. Лесорастительная зона таежная
11.2. Лесной район балтийско-белозерский
11.3. Целевое назначение лесов эксплуатационные
11.4. Рельеф плоские участки равнин с высоким уровнем грунтовых вод, влажно-мулевые
11.5. Почва: влажно-мулевые
тип, степень увлажнения, механический состав
11.6. Тип леса (тип вырубki, тип лесорастительных условий) ТТС4
11.7. Степень задернения почвы средняя степень задернения
отсутствует - до 10%%, слабая - 11 - 30%%, средняя - 31 - 50%%, сильная > 50%%
12. Характеристика подраста главных (целевых) пород (перечетная ведомость прилагается):
12.1. Средняя высота _____ м,
12.2. Средний возраст _____ лет,
12.3. Количество, всего _____ тыс.шт./га, в том числе по породам _____
12.4. Категория густоты _____
12.5. Распределение по площади _____
12.6. Жизнеспособность подраста редкий, средний, густой, равномерное, неравномерное, групповое
жизнеспособный, нежизнеспособный
13. Характеристика возобновления мягколиственных пород:
13.1. Порода _____,
13.2. Количество _____ тыс.шт./га,
13.3. Средняя высота _____ м
14. Источники обсеменения _____
порода, источник: одиночные (шт./га), куртины, полосы, стены леса
15. Характеристика санитарного состояния не производилась
заселенность вредными организмами, болезни леса
16. Предложения для разработки Проекта лесовосстановления:
16.1. Способ лесовосстановления создание лесных культур на площади 2,8 га
естественный, искусственный (лесные культуры), комбинированный
16.2. Главные (целевые) породы ель европейская
16.3. Срок лесовосстановления весна 2021 г
начало, окончание (месяц, год)
17. Необходимость проведения предварительных и сопутствующих мероприятий:
17.1. Очистка вырубki, гарь _____
17.2. Санитарные _____
17.3. Противопожарные: _____
17.4. Иные предложения _____
Исполнитель(и): инженер ПТО Карпова Н.Г. "_____" _____ г.
Должность подпись Ф.И.О.