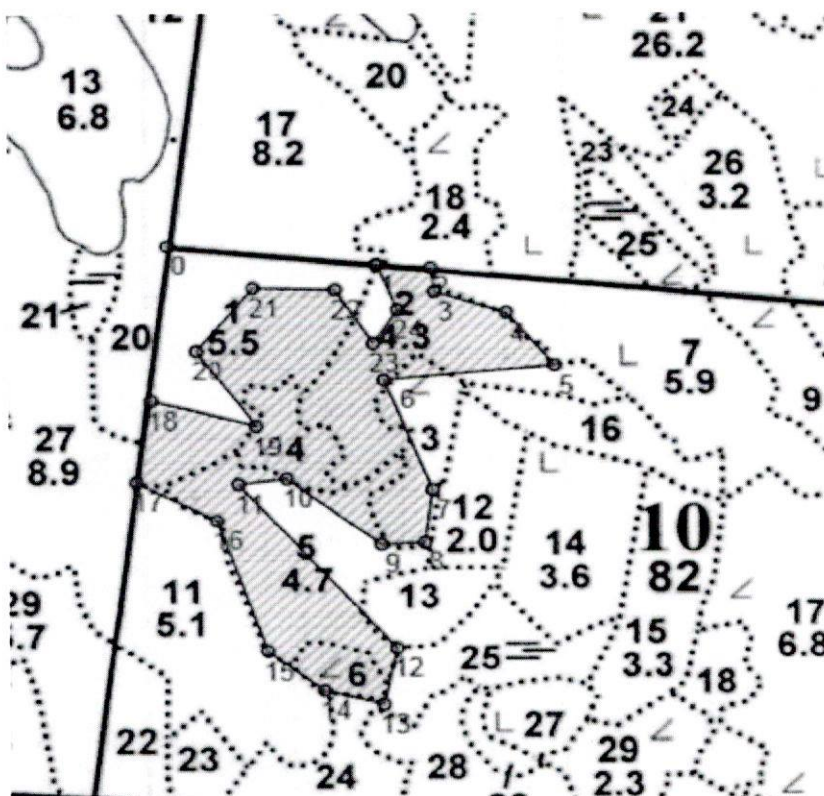


**ПРОЕКТ
ЛЕСОВОССТАНОВЛЕНИЯ
(создание лесных культур)
на Осень 2020г.**

Лесничество Приозерское Участковое лесничество Антикайненское
 № квартала 10 № выдела(выделов) 1,2,3,4,5,6
 Главная порода Сосна
 Вид культур Сплошные
 (сплошные, подпологовые, реконструкция)
 Арендатор лесного участка: АО "ПЛК" договор аренды 2-2008-12-219-3
 Лесная декларация 3-2020 от 21.05.2020
 (наименование, № дог. аренды, декларация, дата)

Площадь участка: 12,4 га.

План участка, масштаб 1:10 000



№№	Азимут	Длина,м.
Привязка		
0 - 1	96°	257
Границы участка		
1 - 2	94°	66
2 - 3	172°	33
3 - 4	108°	92
4 - 5	140°	92
5 - 6	265°	210
6 - 7	158°	159
7 - 8	188°	73
8 - 9	267°	53
9 - 10	308°	146
10 - 11	263°	60
11 - 12	139°	296
12 - 13	192°	79
13 - 14	285°	75
14 - 15	308°	88
15 - 16	341°	189
16 - 17	298°	110
17 - 18	9°	110
18 - 19	105°	132
19 - 20	325°	125
20 - 21	39°	110
21 - 22	91°	101
22 - 23	147°	86
23 - 24	33°	54
24 - 1	338°	67

1. Категория лесокультурной площади: вырубка 2020г. состояние очистки
удовлетворительное , проведена в соответствии с технологической картой
разработки делянки, количество пней (валунов) на 1 га 900 шт., гарь -/- га.,
редина, пустырь, прогалина и т.д. -/-
2. Рельеф, почвы, механический состав, степень влажности :
Рельеф Схолмленный
Почва Грубогумусные, подзолистые песчаные и суглинистые, Свежие
3. Напочвенный покров (важнейшие растения-индикаторы)
Черника, брусника, майник, вейник
4. Тип леса (тип вырубки), тип лесорастительных условий:
 черничный свежий (Кипрейные) ЧС/В2
5. Наличие естественного возобновления (по породам), шт./га; размещение,
средняя высота, м Отсутствует
6. Зараженность почвы вредителями, вид : в связи с отсутствием признаков
заселения вредных организмов, обследование на лесном участке не проводилось.
7. Состав, возраст, полнота, класс бонитета реконструируемого насаждения
Не проектируется
8. Способ реконструкции: ширина и направление коридоров, кулис, площадь
расчищенных коридоров от общей площади реконструируемого участка (в %)
Не проектируется
9. Сроки и виды подготовки площади, применяемые машины и орудия
Осень 2020г. , частичная обработка почвы Мотыгами и тяпками ручным способом
10. Способы и время обработки почвы (механизированная, ручная, сплошная,
полосами, бороздами, площадками и т.д.), глубина обработки почвы,
применяемые машины и орудия
Ручная Осень 2020г.
Площадками мотыгами и тяпками, глубина обработки до 15см.
Мотыгами и тяпками ручным способом
11. Размещение и размеры площадок, полос, борозд на площади и их направление
30x40м размещение неравномерное в связи с особенностями рельефа
12. Метод и способ создания культур (посадка сеянцами, саженцами, посев
рядовой, строчно-луночный, ручной, механизированный)
Посадка сеянцами , ручной, под меч Колесова
13. Количество посадочных (посевных) мест на 1 га, тыс.шт. 2,2
14. Размещение посадочных (посевных) мест, расстояние между рядами
 3,5м , в рядах 1,3м
15. Схема смешения пород С-С-С-С-С
16. Потребность в посадочном (посевном) материале на 1 га
тыс.шт. (кг) и на всю площадь по породам Сосна 27,28 тыс. шт.
17. Характеристика посадочного (посевного) материала по породам: возраст
сеянцев, саженцев: Стандартные однолетние сеянцы сосны об. С ЗКС
- Паспорт на посадочный _____
18. Способ подготовки семян к посеву _____
19. Виды и способы агротехнических уходов, их кратность:

2021 г. Двухкратный весной и осенью: уход - ручная оправка растений от выжимания морозами, завала травой.

2022 г. Двухкратный весной и осенью: уход - уничтожение или предупреждение появления травянистой и нежелательной древесной растительности

20. Виды и способы лесоводственных уходов, их кратность:

уничтожение или предупреждение появления нежелательной древесной растительности и др. растительности, механизированный-1

21. Противопожарные мероприятия, протяженность, ширина мин полос

Не требуется

22. Намечаемый год перевода культур в лесопокрытую площадь 2027 г.

23. Показатели оценки восстанавливаемых лесов для признания работ по лесовосстановлению выполненными (возраст, количество деревьев главных лесных пород, средняя высота) 8 лет, кол-во деревьев главных пород не менее 2тыс. шт/га средняя высота не менее 1м

Составил(арендатор):

АО "ПЛК"

Колобылин Ю.Н.

Ф.И.О

Подпись

« 05 » октября 2020 г.

Согласовано:

Лесничий Антикайненского участкового лесничества.

Швецов М.П.

Ф.И.О

Подпись

« 05 » октября 2020 г.

Проверил: Инженер по л/в

Ефимова Е.Н.

Ф.И.О

Подпись

« 05 » октября 2020 г.

Учтено с внесением следующих замечаний Количество деревьев по результатам

Технической приемки должно быть не менее 2,0тыс. Шт./га

Главный лесничий

Лаухина Н.В.

Ф.И.О.

Подпись

« 05 » октября 2020 г.