

**ПРОЕКТ  
ЛЕСОВОССТАНОВЛЕНИЯ  
(создание лесных культур)  
на весну, осень 2020 г.**

Лесничество Любанское Участковое лесничество Дубовицкое  
 № квартала 58 № выдела 35,36 (в 39,40 по формуле 2019.)

Главная порода Ель

Вид культур Сплошные

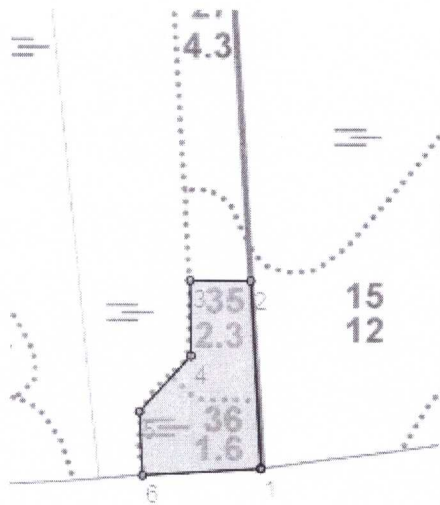
(сплошные, частичные, подпологовые, реконструкция)

Арендатор лесного участка АО «Содружество», 2-2008-12-62-3 от 09.12.2008 г  
л/д №1-2017 от 22.12.2016 г.

(наименование, № дог. аренды, декларация, дата)

Площадь участка, 3,0 га

План участка, масштаб 1:10 000



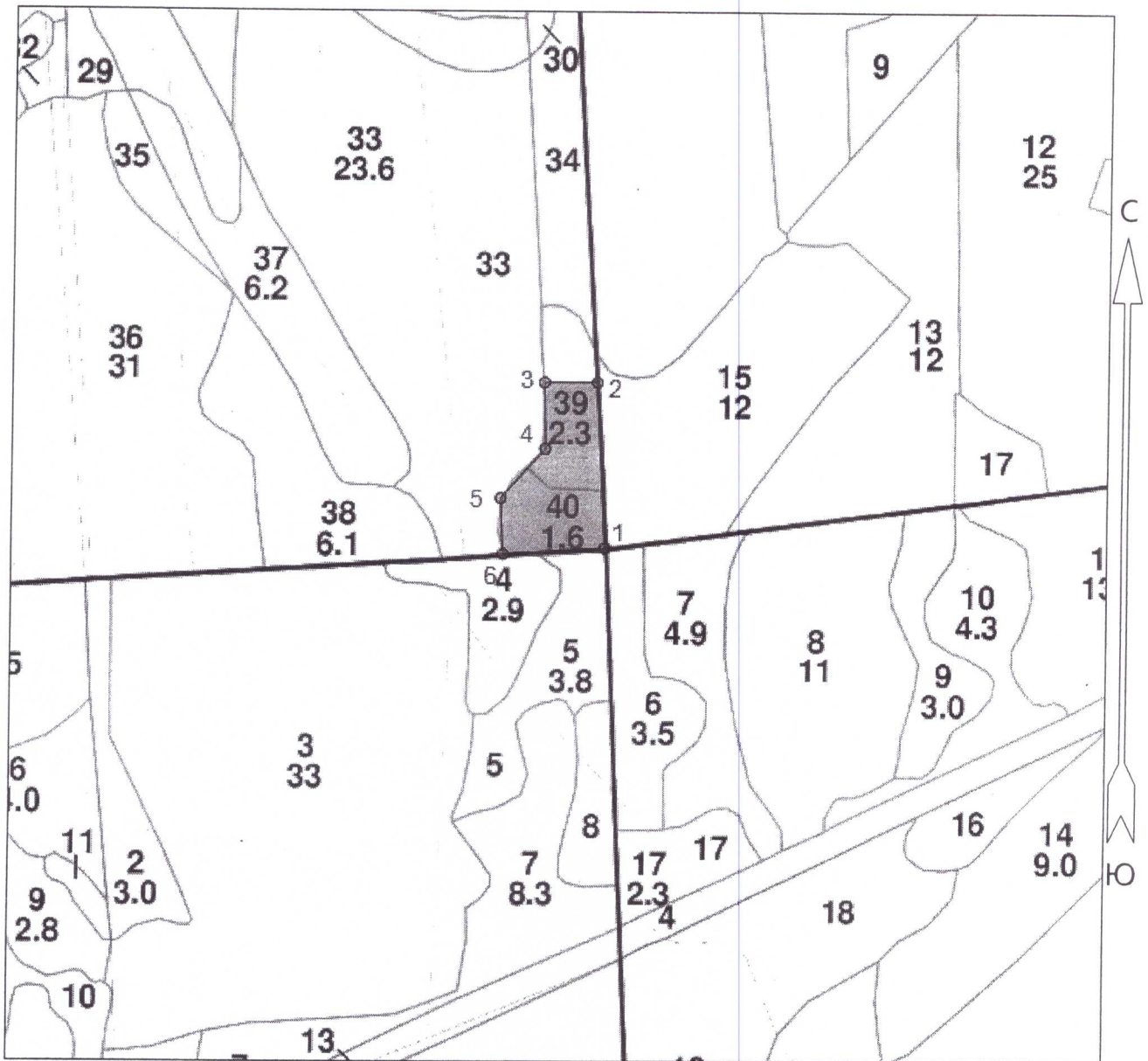
Румбы и линии

№№	Направление	Румбы	Длина, м
1-2	СЗ	13°00'	250
2-3	ЮЗ	80°00'	80
3-4	ЮВ	11°00'	100
4-5	ЮЗ	32°00'	100
5-6	ЮВ	13°00'	85
6-1	СВ	76°30'	156

03.03.2020  
01-09-772


Чертеж участка для посадки лесных культур  
в 2020 г.

Любанское лесничество. Дубовицкое участковое лесничество  
кв 58 дел1 площадь-3,0гв (по регламенту 2019 г.)  
выдела №№39-1,4га; 40-1,6га  
М 1:10000



Общая площадь: 3,0  
Эксплуатационная площадь: 3,0  
Масштаб: 1 : 10000  
Выполнил: Шаморовский А.В.

Условные обозначения:

 Эксплуатационная площадь

№№	Направление	Румбы	Длина, м
1 - 2	СЗ	13°00'	250.0
2 - 3	ЮЗ	80°00'	80.0
3 - 4	ЮВ	11°00'	100.0
4 - 5	ЮЗ	32°00'	100.0
5 - 6	ЮВ	13°00'	85.0
6 - 1	СВ	76°30'	156.0

1. Категория лесокультурной площади: (вырубка 2017 г. состояние очистки удовл., кол-во пней (валунов) на 1 га 420 шт., гарь -г.; редины, пустырь, прогалины и т.д. \_\_\_\_\_
2. Рельеф, почвы, механический состав, степень влажности плоские участки с высоким уровнем грунтовых вод, почвы влажные мулевые и суглинистые
3. Напочвенный покров (важнейшие растения-индикаторы) таволга, дудник, гравилат, сныть, папоротник, купальница, рододендрон, климациум, мниум
4. Тип леса (тип вырубки), тип лесорастительных условий выдел-35-1, 4га КС/С2 тип вырубки- Вейниковая(В)ельник Кисличный, выдел-36-1, 6га ТТ/С4 вырубка Таволговая (Т) ельник Травяно-таволжский
5. Наличие естественного возобновления (по породам), тыс.шт./га; размещение, средняя высота, м  
ель-0,1 тыс.шт/га, размещение неравномерное. Нср-0,5м  
осина-0,83 тыс.шт/га, размещение равномерное. Нср-0,5м  
береза-0,18 тыс.шт/га, размещение равномерное. Нср-0,5м  
ольха.с-0,56 тыс.шт/га, размещение равномерное. Нср-1,0м
6. Зараженность почвы вредителями, вид в связи с отсутствием на восстанавливаемой площади признаков заселения вредными организмами, обследование не производилось
7. Состав, возраст, полнота, класс бонитета реконструируемого насаждения : не проектируется
8. Способ реконструкции: ширина и направление коридоров, кулис, площадь расчищенных коридоров от общей площади реконструируемого участка (в %) : не проектируются
9. Сроки и виды подготовки площади, применяемые машины и орудия 2 квартал 2019г. частичная обработка почвы, устройство прямолинейных борозд (ТДТ-55 с плугом ПЛ-1)
10. Способы и время обработки почвы (механизированная, ручная, сплошная, полосами, бороздами, площадками и т.д.), глубина обработки почвы, применяемые машины и орудия: механизированная, лето, бороздами, глубина не менее-0,2м, расстояние между бороздами не более-5м
11. Размещение и размеры площадок, полос, борозд на площади и их направление: отвал борозд не менее 0,5 м., глубина не менее 0,2м., расстояние между бороздами 5 м, параллельно трелевочных волоков СВ 76°
12. Метод и способ создания культур (посадка сеянцами, саженцами, посев рядовой, строчно-луночный, ручной, механизированный): посадка сеянцами, в оба пласта борозды в шахматном порядке, ручной
13. Количество посадочных (посевных) мест на 1 га, тыс.шт. 3,0
14. Размещение посадочных (посевных) мест, расстояние между рядами 5м, в рядах 1,3 м в шахматном порядке в оба пласта
15. Схема смешения пород Е-Е-Е-Е
16. Потребность в посадочном (посевном) материале на 1 га 3000 тыс.шт. (кг) и на всю площадь по породам 9,0 тыс. шт
17. Характеристика посадочного (посевного) материала по породам: возраст сеянцев, саженцев сеянцы или ОКС 3лет, естанд., класс качества семян, их происхождение, лесосеменной район таежный №14 от 14.05.20, выдел Шаткинский урбн. питом.
18. Паспорт на посадочный материал № \_\_\_\_\_ от \_\_\_\_\_, выдан лесничего лесного хозяйства
19. Способы и методы агротехнических уходов, их кратность: Удаление травянистой и нежелательной древесной растительности в рядах культур 2020-однократно. Удаление травянистой и нежелательной древесной растительности в рядах культур 2021-однократно. Удаление травянистой и нежелательной древесной растительности в рядах культур 2022-однократно. При необходимости дополнение лесных культур
20. Виды и способы лесоводственных уходов, их кратность: удаление нежелательной древесной и др.растительности: однократно, механизированный
21. Противопожарные мероприятия, протяженность, ширина мин полос создание мин.полосы шириной не менее 1,4м, по сторонам 1-2-3-4-5-6-1 протяженностью 0,771 км
22. Намечаемый год перевода культур в лесопокрытую площадь : 2028 г.
23. Показатели оценки восстанавливаемых лесов для признания работ по лесовосстановлению выполненными (возраст, количество деревьев главных лесных пород, средняя высота): возраст-9 лет, не менее-2,0 тыс. шт, средняя высота не менее-0,7 м

Составил: мастер ЛЗУ Шустов О.Г. [подпись] «26» июня 2019 г.  
(должность) (Ф.И.О.) (подпись)

Лесничий Дубовицкого участкового лесничества Шаморовский А.В.  
[подпись] «02» марта 2020г.  
(подпись)

Проверил: инженер по л/в 1кат. Колясюк Н.П. [подпись] «10» марта 2020г.  
(должность) (Ф.И.О.) (подпись)

Согласовано с внесением следующих замечаний : По факту создания лесных культур  
Предоставить в лесничество Паспорт на посадочный материал и внести уточнения в  
п.17 данного проекта

Главный лесничий : Матвиива О.П. [подпись] «10» 03 2020 г.  
(Ф.И.О.) (подпись)