

**ПРОЕКТ  
ЛЕСОВОССТАНОВЛЕНИЯ**  
(создание лесных культур)

на весну, осень 2020 г.

Лесничество Киришское Участковое лесничество Городищенское

№ квартала 78 № выдела 3,8,12,15

Главная порода Ель

Вид культур сплошные

(сплошные, подпологовые, реконструкция)

Арендатор лесного участка ООО «Кириши лес» дог. аренды № 1/3-2009-06 от

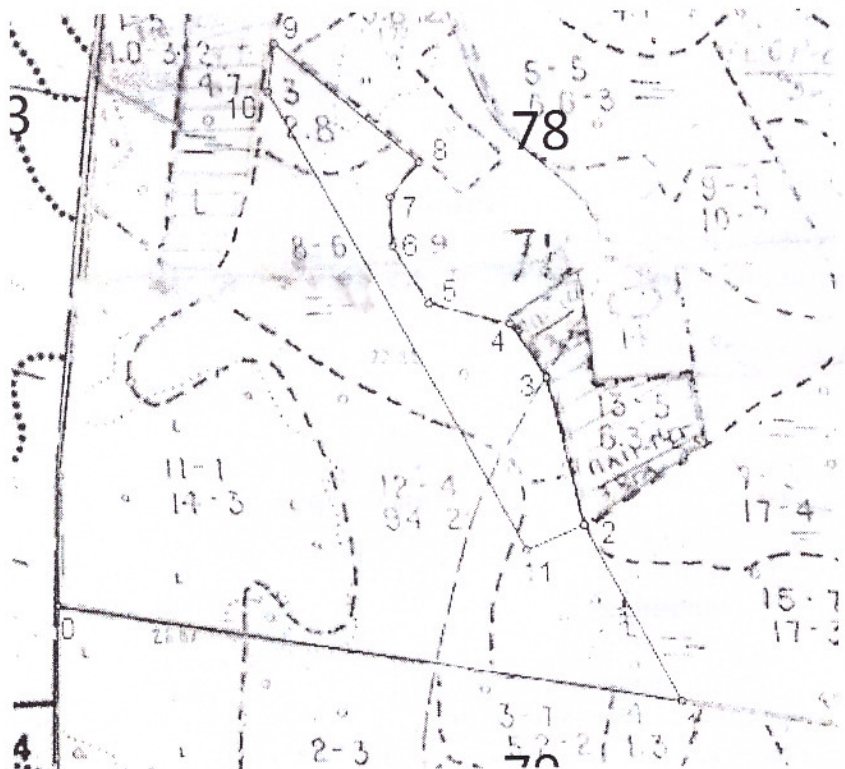
06.07.2009г, лесная декларация № 7-2019 от 12.11.2019 г

(наименование, № дог. аренды, декларация, дата)

Площадь участка: **6,7 га**

План участка, масштаб 1:10 000

В т.ч. в. 3-1,4га, в. 8-4,3га, в. 12-0,4га, в. 15-0,6га



экспликация объекта		
Номера точек	направление румбы (азимуты) линий	длина линий, м
0-1 (пр.)	СВ:89	844
1-2 (пр.)	СЗ:39	269
2-3	СЗ:24	204
3-4	СЗ:44	87
4-5	СЗ:86	112
5-6	СЗ:42	90
6-7	СЗ:12	66
7-8	СВ:30	60
8-9	СЗ:60	248
9-10	ЮВ:2	64
10-11	ЮВ:39	702
11-2	СВ:57	83

1. Категория лесокультурой площади: вырубка 2020 г. состояние очистки: **очистка от порубочных остатков проведена в соответствии с технологической картой разработки делянки, захламленность отсутствует**, кол-во пней (валунов) на 1 га до 600 шт./га, гарь        -        г.; редина, пустырь, прогалина и т.д.        -
2. Рельеф, почвы, механический состав, степень влажности: рельеф равнинный, почвы: **влажно-мулевые, перегнойно-торфянистые глееватые, плоские участки равнин с высоким УГВ**
3. Напочвенный покров (важнейшие растения-индикаторы) **таволга, дудник, гравилат**
4. Тип леса (тип вырубки), тип лесорастительных условий **ТТ С4, (таволговые)**
5. Наличие естественного возобновления (по породам), тыс.шт./га; размещение, средняя высота, м не имеется
6. Зараженность почвы вредителями, вид: **в связи с отсутствием признаков заселения вредных организмов, обследование на лесн. участке не проводилось**
7. Состав, возраст, полнота, класс бонитета реконструируемого насаждения         
**не проектируется**
8. Способ реконструкции: ширина и направление коридоров, кулис, площадь расчищенных коридоров от общей площади реконструируемого участка (в %)         
**не проектируется**

9. Сроки и виды подготовки площади, применяемые машины и орудия: **формирование микроповышений (пластов) высотой 20-30 см, частичная обработка почвы бороздами трактором ТДТ-55 с плугом ПЛ-1; весна 2020 г.**
10. Способы и время обработки почвы (механизированная, ручная, сплошная, полосами, бороздами, площадками и т.д.), глубина обработки почвы, применяемые машины и орудия: **механизированная, бороздами, весна 2020 г., трактором ТДТ-55 с плугом ПЛ-1, глубина обработки 20-30 см**
11. Размещение и размеры площадок, полос, борозд на площади и их направление \_\_\_\_\_  
**борозды через 4-5 м, ширина 0,9 м, параллельно трелевочным волокнам**
12. Метод и способ создания культур (посадка сеянцами, саженцами, посев рядовой, строчно-луночный, ручной, механизированный) **ручная посадка сеянцев ели мечом Колесова**
13. Количество посадочных (посевных) мест на 1 га, тыс.шт. **3,0**
14. Размещение посадочных (посевных) мест, расстояние между рядами **4-5 м**, в рядах **0,7-0,9 м**, в пласт плужных борозд с двух сторон борозды в шахматном порядке
15. Схема смешения пород **Е-Е-Е-Е-Е**
16. Потребность в посадочном (посевном) материале на 1 га **3,0 тыс. шт.** тыс.шт. (кг) и на всю площадь по породам **20,1 тыс. шт.**
17. Характеристика посадочного (посевного) материала по породам: возраст сеянцев, саженцев, класс качества семян, их происхождение, лесосеменной район стандартные сеянцы ели европейской с ОКС Паспорт № \_\_\_\_\_
18. Способ подготовки семян к посеву: **не проектируется**
19. Виды и способы агротехнических уходов, их кратность:  
**1-й уход (2021 год) – дополнение по необходимости, уничтожение травянистой растительности**  
**2-й уход (2022 год) – уничтожение травянистой растительности.**
20. Виды и способы лесоводственных уходов, их кратность:  
**3-й уход (2024 год) – вырубка поросли лиственных пород в рядах и междурядьях, шир.3 м.**  
**4-й уход (2027 год) – вырубка поросли лиственных пород в рядах и междурядьях, шир.3 м.**
21. Противопожарные мероприятия, протяженность, ширина мин полос: **создание противопожарной минерализованной полосы по возможности**
22. Намечаемый год перевода культур в лесопокрытую площадь **2028 г**
23. Показатели оценки восстанавливаемых лесов для признания работ по лесовосстановлению завершенными (возраст, количество деревьев главных лесных пород, средняя высота) **не менее 10 лет, не менее 1,5 тыс.шт. на 1 га, средняя высота не менее 0,7 м. согласно Приложения 3 к Правилам лесовосстановления № 188 от 25.03.2019 г.**

Составил: инженер л/х Михайлова Г.Г. \_\_\_\_\_ « \_\_\_\_\_ » \_\_\_\_\_  
(должность) (Ф.И.О.) (подпись)

Проверил (лесничий): Проничев В.Г. \_\_\_\_\_ « \_\_\_\_\_ » \_\_\_\_\_  
(должность) (Ф.И.О.) (подпись)

Проверил (инженер по л/в): Еремкина Н.В. \_\_\_\_\_ « 10 » 08.2022 \_\_\_\_\_  
(подпись)

Учено с внесением следующих замечаний перед составлением акт предоставить в лес-во Лесхоз на все акты и внести уточнения в п. 17

Главный лесничий: Соколова Н.Е. \_\_\_\_\_ « 10 » 08.2022 \_\_\_\_\_  
(Ф.И.О.) (подпись)

**ПРОЕКТ  
ЛЕСОВОССТАНОВЛЕНИЯ  
(создание лесных культур)**

на весну, осень 2020 г.

Лесничество Киришское Участковое лесничество Городищенское

№ квартала 79 № выдела 6

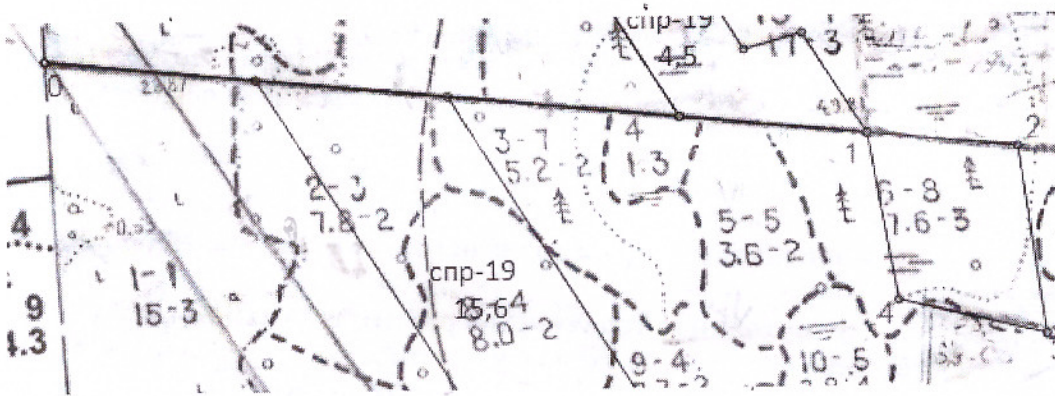
Главная порода Ель

Вид культур сплошные  
(сплошные, подпологовые, реконструкция)

Арендатор лесного участка ООО «Кириши лес» дог. аренды № 1/3-2009-06 от 06.07.2009г, лесная декларация № 8-2019 от 10.12.2019 г  
(наименование, № дог. аренды, декларация, дата)

Площадь участка: **4,5 га**  
В т.ч. в. 6-4,5га

План участка, масштаб 1:10 000



экспликация объекта		
Номер а точек	направлен ия румбы (азимуты) линий	длина лини й, м
0-1 (пр.)	СВ:89	1092
1-2	СВ:89	200
2-3	ЮВ:15	251
3-4	СЗ:83	202
4-1	СЗ:17	224

1. Категория лесокультурой площади: вырубка 2020 г. состояние очистки: **очистка от порубочных остатков проведена в соответствии с технологической картой разработки делянки, захламленность отсутствует**, кол-во пней (валунов) на 1 га до **600 шт./га**, гарь     -     г.; редица, пустырь, прогалина и т.д.     -
2. Рельеф, почвы, механический состав, степень влажности: **рельеф равнинный**, почвы: **влажно-мулевые, перегнойно-торфянистые глееватые, плоские участки равнин с высоким УГВ**
3. Напочвенный покров (важнейшие растения-индикаторы) **таволга, дудник, гравилат**
4. Тип леса (тип вырубки), тип лесорастительных условий **ТТ С4, (таволговые)**
5. Наличие естественного возобновления (по породам), **Е-0,4** тыс.шт./га; средняя высота **1,0 м**; Категория густоты : **редкий**; Распределение по площади: **неравномерное**
6. Зараженность почвы вредителями, вид: **в связи с отсутствием признаков заселения вредных организмов, обследование на лесн. участке не проводилось**
7. Состав, возраст, полнота, класс бонитета реконструируемого насаждения      
**не проектируется**
8. Способ реконструкции: ширина и направление коридоров, кулис, площадь расчищенных коридоров от общей площади реконструируемого участка (в %)      
**не проектируется**

9. Сроки и виды подготовки площади, применяемые машины и орудия: **формирование микроповышений (пластов) высотой 20-30 см, частичная обработка почвы бороздами трактором ТДТ-55 с плугом ПЛ-1; весна 2020 г.**
10. Способы и время обработки почвы (механизованная, ручная, сплошная, полосами, бороздами, площадками и т.д.), глубина обработки почвы, применяемые машины и орудия: **механизованная, бороздами, весна 2020 г., трактором ТДТ-55 с плугом ПЛ-1, глубина обработки 20-30 см**
11. Размещение и размеры площадок, полос, борозд на площади и их направление \_\_\_\_\_  
**борозды через 4-5 м, ширина 0,9 м, параллельно трелевочным волокам**
12. Метод и способ создания культур (посадка сеянцами, саженцами, посев рядовой, строчно-луночный, ручной, механизированный) **ручная посадка сеянцев ели мечом Колесова**
13. Количество посадочных (посевных) мест на 1 га, тыс.шт. 3,0
14. Размещение посадочных (посевных) мест, расстояние между рядами 4-5 м, в рядах 0,7-0,9 м, в пласт плужных борозд с двух сторон борозды в шахматном порядке
15. Схема смешения пород Е-Е-Е-Е-Е
16. Потребность в посадочном (посевном) материале на 1 га 3,0 тыс. шт. тыс.шт. (кг) и на всю площадь по породам 13,5 тыс. шт.
17. Характеристика посадочного (посевного) материала по породам: возраст сеянцев, саженцев, класс качества семян, их происхождение, лесосеменной район стандартные сеянцы ели европейской с ОКС Паспорт № \_\_\_\_\_
18. Способ подготовки семян к посеву: **не проектируется**
19. Виды и способы агротехнических уходов, их кратность:  
**1-й уход (2021 год) – дополнение по необходимости, уничтожение травянистой растительности**  
**2-й уход (2022 год) – уничтожение травянистой растительности.**
20. Виды и способы лесоводственных уходов, их кратность:  
**3-й уход (2024 год) – вырубка поросли лиственных пород в рядах и междурядьях, шир.3 м.**  
**4-й уход (2027 год) – вырубка поросли лиственных пород в рядах и междурядьях, шир.3 м.**
21. Противопожарные мероприятия, протяженность, ширина мин полос: **создание противопожарной минерализованной полосы по возможности**
22. Намечаемый год перевода культур в лесопокрытую площадь 2028 г
23. Показатели оценки восстанавливаемых лесов для признания работ по лесовосстановлению завершёнными (возраст, количество деревьев главных лесных пород, средняя высота) **не менее 10 лет, не менее 1,5 тыс.шт. на 1 га, средняя высота не менее 0,7 м. согласно Приложения 3 к Правилам лесовосстановления № 188 от 25.03.2019 г.**

Составил: инженер л/х Михайлова Г.Г.  
(должность) (Ф.И.О.)

[Подпись] « \_\_\_\_\_ » \_\_\_\_\_  
(подпись)

Проверил (лесничий): Проничев В.Г.  
(должность) (Ф.И.О.)

[Подпись] « \_\_\_\_\_ » \_\_\_\_\_  
(подпись)

Проверил (инженер по л/в): Еремкина Н.В.

[Подпись] « 10 » 08. 2021  
(подпись)

Учено с внесением следующих замечаний перед созданием ак и лесоса в виде в са-во паспорт на лес. сайт. и внести. Уточнение № и 17

Главный лесничий: Соколова Н.Е.  
(Ф.И.О.)

[Подпись] « 10 » 08. 2021  
(подпись)