

Должность

Ф. И. О.

Дата

УТВЕРЖДАЮ:

Председатель комитета

по природным ресурсам Ленинградской области

Немчинов П. А.

18.09.2010

Акт

лесопатологического обследования №

ПКБ-148-20/47

лесных насаждений

Всеволожского

лесничества(лесопарка)

Ленинградской области

(субъект Российской Федерации)

Способ лесопатологического обследования:

1. Визуальный

☒

2. Инструментальный

☐

Место проведения

Участковое лесничество	Урочище	Квартал (кварталы)	Выдел (выделы)	Площадь, га
Ореховское	-	66	38	0,7

Лесопатологическое обследование проведено на общей площади

0,7 га.

1. Визуальное лесопатологическое обследование.

Наземное ☒ V

Дистанционное ☐

1.1. На площади 0,7 га фактическая таксационная характеристика лесного насаждения соответствует не соответствует таксационному описанию (нужное подчеркнуть).
Причины не соответствия _____

1.2. Лесные насаждения с нарушенной и утраченной устойчивостью выявлены на площади 0,0 га:

Участковое лесничество	Урочище (дача)	Площадь, га		Причина ослабления (гибели)
		с нарушенной устойчивостью	с утраченной устойчивостью	
Ореховское	--	0,0	0,0	
Итого		0,0	0,0	

1.3. В обследованных лесных участках прогнозируется:

Прогноз	Площадь, га
Ослабление лесных насаждений	0,0
Усыхание лесных насаждений различной степени	0,0
Развитие очагов вредных организмов	0,0

1.4. Обнаружено загрязнение лесного участка отходами и выбросами:

промышленными ☐

бытовыми ☐

Вид загрязнения	Размер загрязнения			Объем, кубм	Площадь загрязнения, га
	длина, м	ширина, м	высота, м		
промышленное	--	--	--	--	--
бытовое	--	--	--	--	--

ЗАКЛЮЧЕНИЕ

Оценка текущего санитарного и лесопатологического состояния лесных насаждений, назначенные профилактические мероприятия по защите лесов, агитационные мероприятия:

На участке лесных насаждений, расположенных в Ореховском участковом лесничестве Всеволожского лесничества Ленинградской области в кв. 66 выд. 38 на площади 0,7 га произрастают биологически устойчивые насаждения, продолжающие сохранять свои средообразующие и иные полезные функции. На участке отмечается захламленность в результате естественного отпада.

С целью повышения устойчивости лесных насаждений и предотвращения неблагоприятных воздействий целесообразно проведение профилактических биотехнических мероприятий, а именно улучшение условий обитания и размножения насекомоядных птиц и других насекомоядных животных на площади 0,7 га.

Исполнитель работ по проведению лесопатологического обследования:
Ф.И.О. _____ Мясникова А.В.

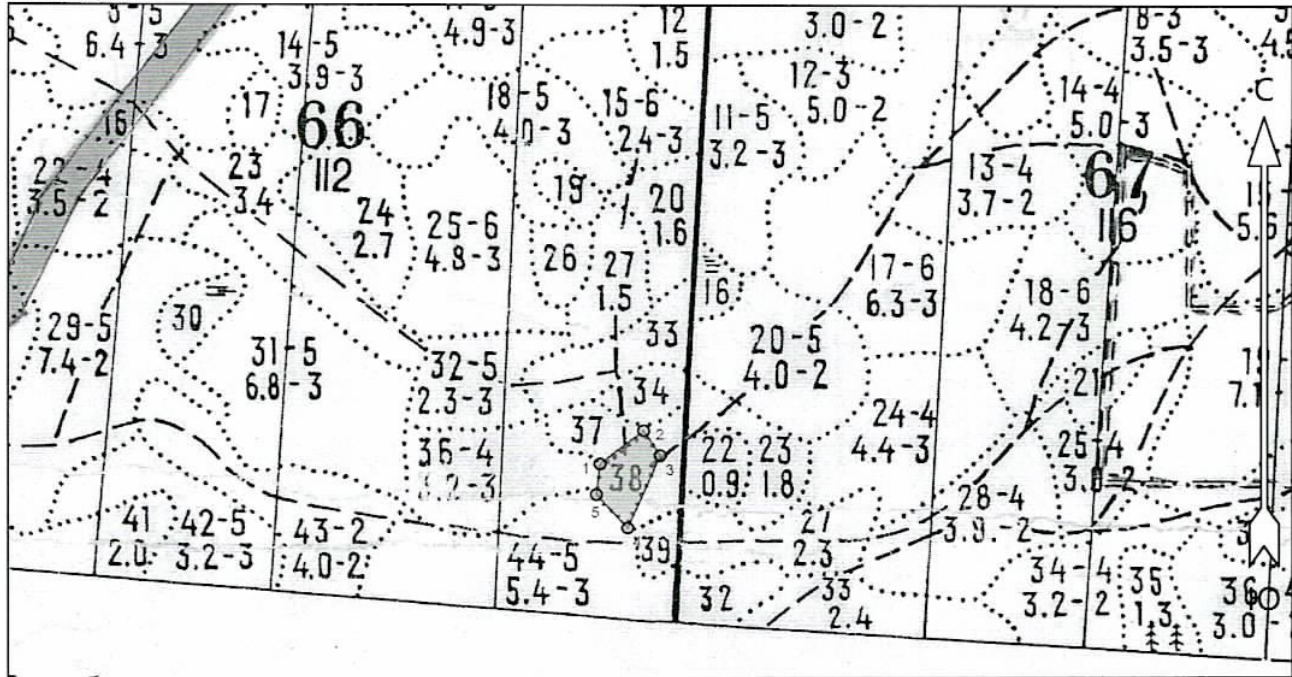
Подпись _____



№ ГKB-148-20/47

Абрис участка
Всеволожское лесничество
Ореховское участковое лесничество
Кв. 66, Выдел. 38. Площадь. 0,7 га.

М 1 : 10000



№ выдела	Ленты (круговые площадки) перечёта				
	№ ленты (площадки)	Длина, м	Ширина, м	Радиус, м	Площадь, га
38					0,7

Номера точек	Координаты		Румбы линий	Длина, м
	Широта	Долгота		
1 - 2	60° 24' 58.604"	30° 17' 47.106"	СВ 51° 40'	77
2 - 3	60° 25' 00.143"	30° 17' 51.052"	ЮВ 32° 34'	43
3 - 4	60° 24' 58.98"	30° 17' 52.558"	ЮЗ 23° 26'	114
4 - 5	60° 24' 55.609"	30° 17' 49.598"	СЗ 41° 20'	65
5 - 1	60° 24' 57.189"	30° 17' 46.783"	СВ 6° 25'	44

Условные обозначения			
СОМ не требуется			

Исполнитель работ по проведению лесопатологического обследования:

ФИО Михайлова Л.В. Подпись

Дата составления документа 03.09.2020 Телефон 8 (812) 552-73-55