

**ПРОЕКТ  
ЛЕСОВОССТАНОВЛЕНИЯ**  
(создание лесных культур)  
на весну 2020 г.

Лесничество Подпорожское Участковое лесничество Гонгинское

№ квартала 62 № выдела в.1-2,6 га; в.2-1,7 га

Главная порода Ель

Вид культур сплошные  
(сплошные, подпологовые, реконструкция)

Арендатор лесного участка ООО "Северо-Западный Лесокомбинат"

№ договора аренды 2-2008-12-247-3 от 16.12.2008г.

№ лесной декларации, дата № 2-18 от 18.10.2018 года

Площадь участка 4,3 га л/к 4,3 га

1. Категория лесокультурной площади: (вырубка 2019 г. состояние очистки проведена в соответствии с технологической картой разработки лесосеки  
кол-во пней (валунов) на 1 га 760 шт.)
2. Рельеф, почвы, механический состав, степень влажности: рельеф равнинный, суглинок, в низких местах с повышенным накоплением влаги
3. Напочвенный покров (важнейшие растения-индикаторы) моховой или травяной
4. Тип леса (тип вырубки), тип лесорастительных условий в.2-КС,С2; в.1-КС,В2
5. Наличие естественного возобновления (по породам), тыс.шт./га; размещение, средняя высота, м
6. Зараженность почвы вредителями, вид отсутствуют признаки заселения вред. организмов
7. Состав, возраст, полнота, класс бонитета реконструируемого насаждения -
8. Способ реконструкции: ширина и направление коридоров, кулис, площадь расчищенных коридоров от общей площади реконструируемого участка (в %) -
9. Сроки и виды подготовки площади, применяемые машины и орудия весной 2020 г. механизированная, трактор ТДТ-55
10. Способы и время обработки почвы (механизированная, ручная, сплошная, полосами, бороздами, площадками и т.д.), глубина обработки почвы, применяемые машины и орудия весна 2020 г., механизированная, бороздами глубиной до 15 см, трактором ТДТ-55 с плугом ПЛ-1
11. Размещение и размеры площадок, полос, борозд на площади и их направление борозды шириной до 1,0м через 3,5-4,5м
12. Метод и способ создания культур (посадка сеянцами, саженцами, посев рядовой строчно-луночный, ручной, механизированный) посев ручной
13. Количество посадочных (посевных) мест на 1 га, тыс.шт. 4,0 тыс.шт
14. Размещение посадочных (посевных) мест, расстояние между рядами в рядах до 0,6 м 3,5 - 4,5 м
15. Схема смещения пород Е-Е-Е
16. Потребность в посадочном (посевном) материале на 1 кг ель 0,72 кг/га на всю площадь по породам ель- 3,2 кг тыс.шт.
17. Характеристика посадочного (посевного) материала по породам (возраст, происхождение сеянцев семена ели, 1 класс качества  
класс качества семян, их происхождение, лесосеменной район -
18. Способ подготовки семян к посеву -
19. Виды и способы агротехнических уходов, их кратность: ручная оправка от завала травой и почвой-однократно, дополнение лесных культур-однократно
20. Виды и способы лесоводственных уходов, их кратность: уничтожение травянистой и древесной растительности в рядах - одно-двукратно
21. Противопожарные мероприятия, протяженность, ширина мин.полос -
22. Намечаемый год перевода культур в лесопокрытую площадь 2028 г.
23. Показатели оценки восстанавливаемых лесов для признания работ по лесовосстановлению выполненными (возраст, количество деревьев главных лесных пород, средняя высота)  
В соответствии с приложением 3 Правил лесовосстановления

Составил: Инженер по л/п ООО "Северо-Западный Лесокомбинат" Бондарева Г.Н. 20.03.2020г.  
(должность) (Ф.И.О.) (подпись) (дата)

Проверили: Лесничий Гонгинского уч.л-ва Маймистов А.А. 20.03.2020г.  
(должность) (Ф.И.О.) (подпись) (дата)

Инженер ЛВС Подпорожского лесничества Туркина О.Н. 20.03.2020г.  
(должность) (Ф.И.О.) (подпись) (дата)

Согласовано с внесением следующих замечаний по факту создания л/к  
что учесть к. 17, 21

Главный лесничий Подпорожского лесничества \_\_\_\_\_ 20.03.2020г.  
(должность) (Ф.И.О.) (подпись) (дата)

# Чертеж отвода участка под лесные культуры

сплошная рубка спелых и перестойных насаждений

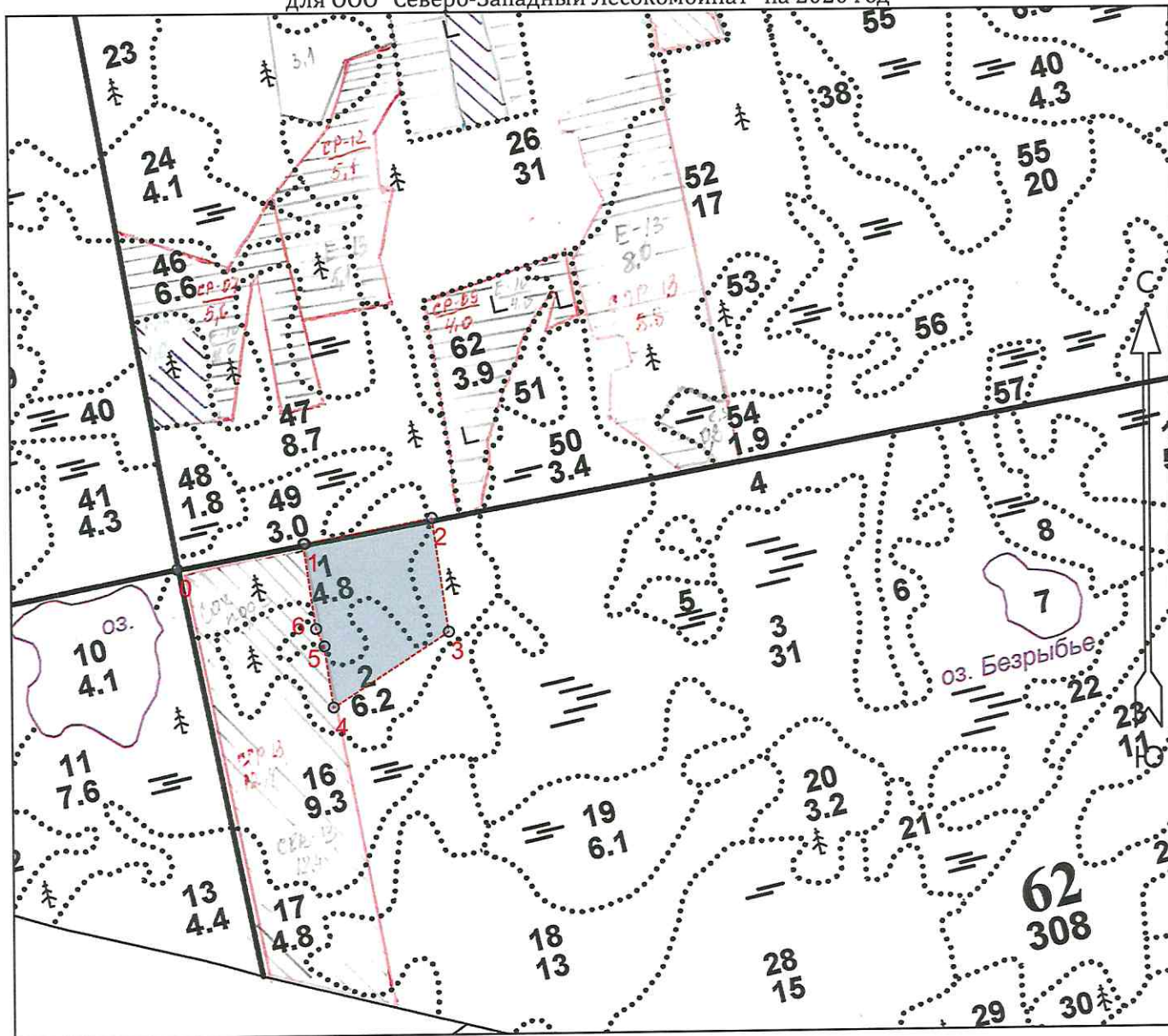
Подпорожское лесничество

Гонгинское участковое лесничество

Кв. 62 дел. Площадь 4.3

выд 1-2,6 га; выд 2-1,7 га

для ООО "Северо-Западный Лесокомбинат" на 2020 год



Эксплуатационная площадь: 4.3

Масштаб: 1 : 10000

Исполнитель: Бондарева Г.Н.

Условные обозначения:



Эксплуатационная площадь

№№	Азимуты	Длина, м
0 - 1	79°	200
1 - 2	79°	200
2 - 3	172°	179
3 - 4	237°	213
4 - 5	352°	96
5 - 6	335°	30
6 - 1	352°	134

