

**ПРОЕКТ
ЛЕСОВОССТАНОВЛЕНИЯ
(создание лесных культур)
на весну, осень 2020 г.**

Лесничество Сланцевское. Участковое лесничество Выскатское

№ квартала 91 № выдела 4,6

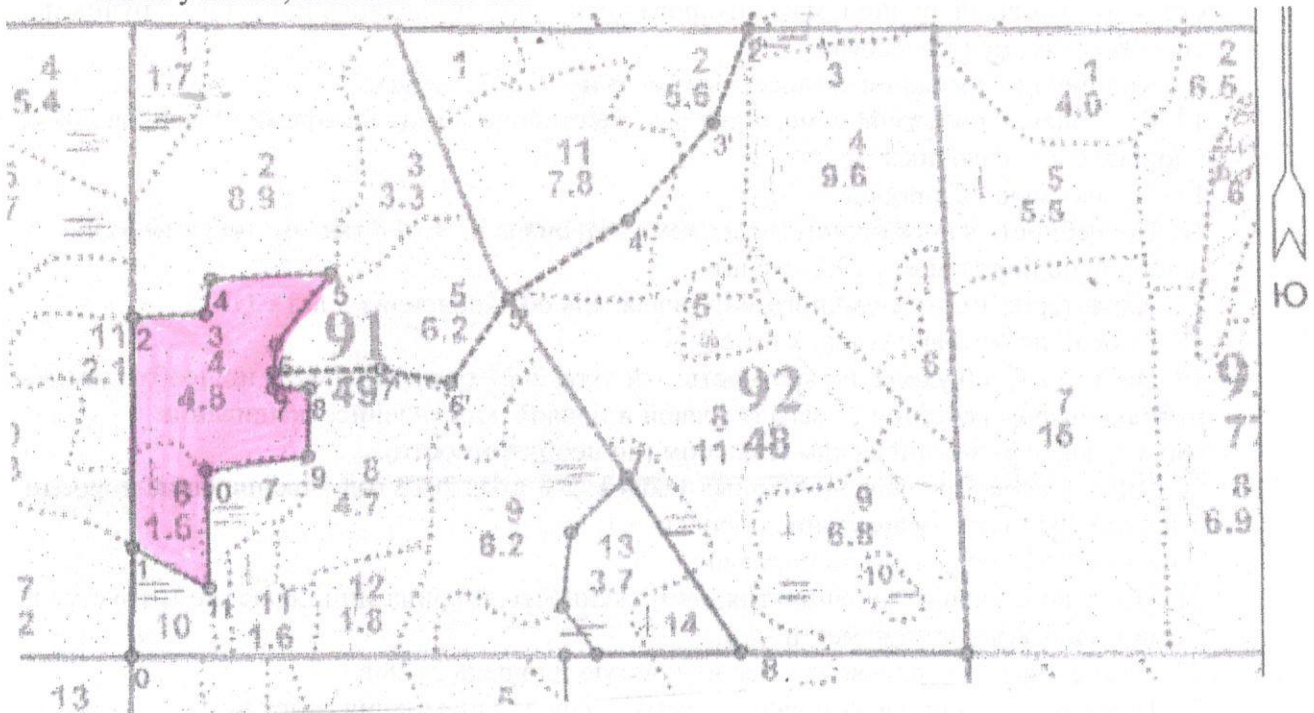
Главная порода Ель

Арендатор лесного участка: ЗАО «IP», № 2-2008-03-2-3 от 28.03.2011, ЛД № 3 от 22.10.19.
(наименование, № дог.аренды, декларация, дата)

Площадь участка 6,4 га

В.4 – 4,8 га, В.6 – 1,6 га.

План участка, масштаб 1:10 000



Общая площадь: 6,4 га

Эксплуатационная площадь: 6,4 га

Масштаб: 1 : 10000

Выполнил:

Основной полигон		9 - 10	255°	141	6' - 7'	275°	98
№№	Азимут	Длина, м					
0 - 1	353°	147			7' - 8'	261°	147
1 - 2	353°	310					
2 - 3	80°	95					
3 - 4	2°	48					
4 - 5	80°	163					
5 - 6	211°	122					
6 - 7	177°	59					
7 - 8	83°	50					
8 - 9	173°	92					
				11 - 1	291°		116

1. Категория площади лесовосстановления: вырубка, гарь 2020 г.; и т.д.или насаждение, состав, класс возраста, полнота
2. Рельеф, почвы, механический состав, степень влажности: дренированные равнины с ослабленным стоком, грубогумусные подзолистые суглинистые.
3. Напочвенный покров (травянистый, моховой, степень покрытия, задернения): брусника.
4. Тип леса (тип вырубки), тип лесорастительных условий: КС, С2
5. Наличие естественного возобновления тыс.шт./га.: подрост отсутствует
6. Зараженность почвы вредителями, вид не выявлено
7. Характеристика хвойного подроста под пологом до рубки (по породам), количество на 1 га - нет, средний возраст, средняя высота, категория по крупности, размещение, распределение по площади, состояние, встречаемость, жизнеспособность
8. Способ реконструкции: не проектируется
9. Сроки и виды подготовки площади, применяемые машины и орудия: лето 2020 г. подготовка почвы площадками с помощью экскаватора.
10. Способы и время обработки почвы (механизированная, ручная, сплошная, полосами, бороздами, площадками и т.д.), глубина обработки почвы, применяемые машины и орудия: сплошная, механизированная, микроповышениями (площадками), с высотой холмика 30-60 см, экскаватором «Вольво».
11. Размещение и размеры площадок, полос, борозд на площади и их направление: равномерно по площади со средним расстоянием между центрами площадок (микроповышений) 3,6 метра.
12. Метод и способ лесовосстановления (посадка сеянцами, саженцами, посев рядовой, строчно-луночный, ручной, механизированный): посадка сеянцев Ели с ОКС, ручным способом под меч Колесова.
13. Количество посадочных (посевных) мест на 1 га, 3 тыс.шт.
14. Размещение посадочных мест, среднее расстояние между центрами площадок 3,6 м., в площадке 4 посадочных места
15. Схема смешения пород Е-Е-Е-Е.
16. Потребность в посадочном (посевном) материале на 1 га 3 тыс.шт. (кг) и на всю площадь по породам ель 19,2 тыс.шт.
17. Характеристика посадочного материала: ель обыкновенная 3 лет с ОКС.
18. Способ подготовки семян к посеву ----
19. Виды и способ ухода, их кратность: 1-й уход 2021 год дополнение по необходимости ручная оправка растений от завала травой и почвой. Подавление, скашивание растительности механическим способом (по необходимости).
20. Виды и способы лесоводственных уходов: 2-й уход 2023 год – окашивание поросли 3-й уход 2023 год – окашивание поросли 3-й уход 2027 год – вырубка поросли
21. Противопожарные мероприятия, протяженность, ширина мин.полос: не требуется в связи с заболоченностью местности.
22. Намечаемый год перевода в лесопокрытую площадь 2028 г.

Составил (арендатор): мастер леса Петров А.А. «14» августа 2020.
(должность) (Ф.И.О.) (подпись) (дата)

Проверил (лесничий): Дубровина Н.Н. «14» августа 2020.
(Ф.И.О.) (подпись) (дата)

Проверил (инженер по л/в): Дубровина О.А. «14» августа 2020.
(Ф.И.О.) (подпись) (дата)

Учено с внесением следующих замечаний _____

Главный лесничий : Рябинин П.П. «14» августа 2020.
(Ф.И.О.)