

**ПРОЕКТ
ЛЕСОВОССТАНОВЛЕНИЯ**
(создание лесных культур)

на весну 2020 г.

Лесничество Подпорожское Участковое лесничество Винницкое сельское

№ квартала 176 № выдела выд 2-2,2 га; выд 9-7,8 га

Главная порода ель

Вид культур сплошные
(сплошные, подпологовые, реконструкция)

Арендатор лесного участка ООО "Северо-Западный Лесокомбинат"

№ договора аренды 68/3-2010-05 от 14.05.2010г.

№ лесной декларации, дата № 2-2019 от 30.05.2019 года

Площадь участка 13,1 га л/к 10 га н/э 3,1 га

План участка, масштаб 1:10 000

1. Категория лесокультурной площади: (вырубка 2019 г. состояние очистки проведена в соответствии с технологической картой разработки лесосеки
кол-во пней (валунов) на 1 га до 700 шт.)
2. Рельеф, почвы, механический состав, степень влажности: рельеф равнинный, суглинок, в низких местах с повышенным накоплением влаги
3. Напочвенный покров (важнейшие растения-индикаторы) травянный; средняя степень задернения
4. Тип леса (тип вырубки), тип лесорастительных условий выд 2-ДЛ,В4; выд 9-КС,С2
5. Наличие естественного возобновления (по породам), тыс.шт./га; размещение, средняя высота, м
6. Зараженность почвы вредителями, вид отсутствуют признаки заселения вред. организмов
7. Состав, возраст, полнота, класс бонитета реконструируемого насаждения не проектируется
8. Способ реконструкции: ширина и направление коридоров, кулис, площадь расчищенных коридоров от общей площади реконструируемого участка (в %) не проектируется
9. Сроки и виды подготовки площади, применяемые машины и орудия весна 2020 года механизированная, трактор ТДТ-55
10. Способы и время обработки почвы (механизированная, ручная, сплошная, полосами, бороздами, площадками и т.д.), глубина обработки почвы, применяемые машины и орудия весна 2020 года механизированная, бороздами глубиной до 15 см, трактором ТДТ-55 с плугом ПЛ-1
11. Размещение и размеры площадок, полос, борозд на площади и их направление борозды шириной до 1,0 м через 3,5-4,5 м непрямолинейные с плавным искривлением
12. Метод и способ создания культур (посадка сеянцами, саженцами, посев рядовой строчно-луночный, ручной, механизированный) посадка сеянцами ручная под меч Колесова
13. Количество посадочных (посевных) мест на 1 га, тыс.шт. 3,0 тыс шт/га
14. Размещение посадочных (посевных) мест, расстояние между рядами 3,5 - 4,5 м
в рядах до 0,8 м
15. Схема смещения пород Е-Е-Е
16. Потребность в посадочном (посевном) материале на 1 кг ель 3 тыс шт/га
на всю площадь по породам ель 30 тыс шт
17. Характеристика посадочного (посевного) материала по породам (возраст, происхождение сеянцев сеянцы ели с ОКС, возраст 3-4 года, D-у корневой шейки не менее 2,0 мм; у корневой шейки не менее 2-х мм, высотой не менее 12 см
класс качества семян, их происхождение, лесосеменной район -
18. Способ подготовки семян к посеву -
19. Виды и способы агротехнических уходов, их кратность: ручная оправка от завала травой и почвой-однократно, дополнение лесных культур-однократно
20. Виды и способы лесоводственных уходов, их кратность: уничтожение травянистой и древесной растительности в рядах - одно-двакратно
21. Противопожарные мероприятия, протяженность, ширина мин.полос
22. Намечаемый год перевода культур в лесопокрытую площадь 2028 г.
23. Показатели оценки восстанавливаемых лесов для признания работ по лесовосстановлению завершенными (возраст, количество деревьев главных лесных пород, средняя высота)
В соответствии с приложением 3 Правил лесовосстановления

Составил: Инженер по л/п ООО "Северо-Западный Лесокомбинат" Бондарева Г.Н. Гоним 10.10.2019.
(должность) (Ф.И.О.) (подпись) (дата)

Проверили: Лесничий Винницкого сельского уч.л-ва Сохромов А.В. Сохромов 10.10.2019.
(должность) (Ф.И.О.) (подпись) (дата)

Инженер ЛВС Подпорожского лесничества Туркина О.Н. Туркина 10.10.2019.
(должность) (Ф.И.О.) (подпись) (дата)

Согласовано с внесением следующих замечаний что не есть 2. 17. 21 по факту создания 1/2
Г Петров И.Ю. Петров 10.10.2019.
(должность) (Ф.И.О.) (подпись) (дата)

Чертеж отвода участка

под создание лесных культур

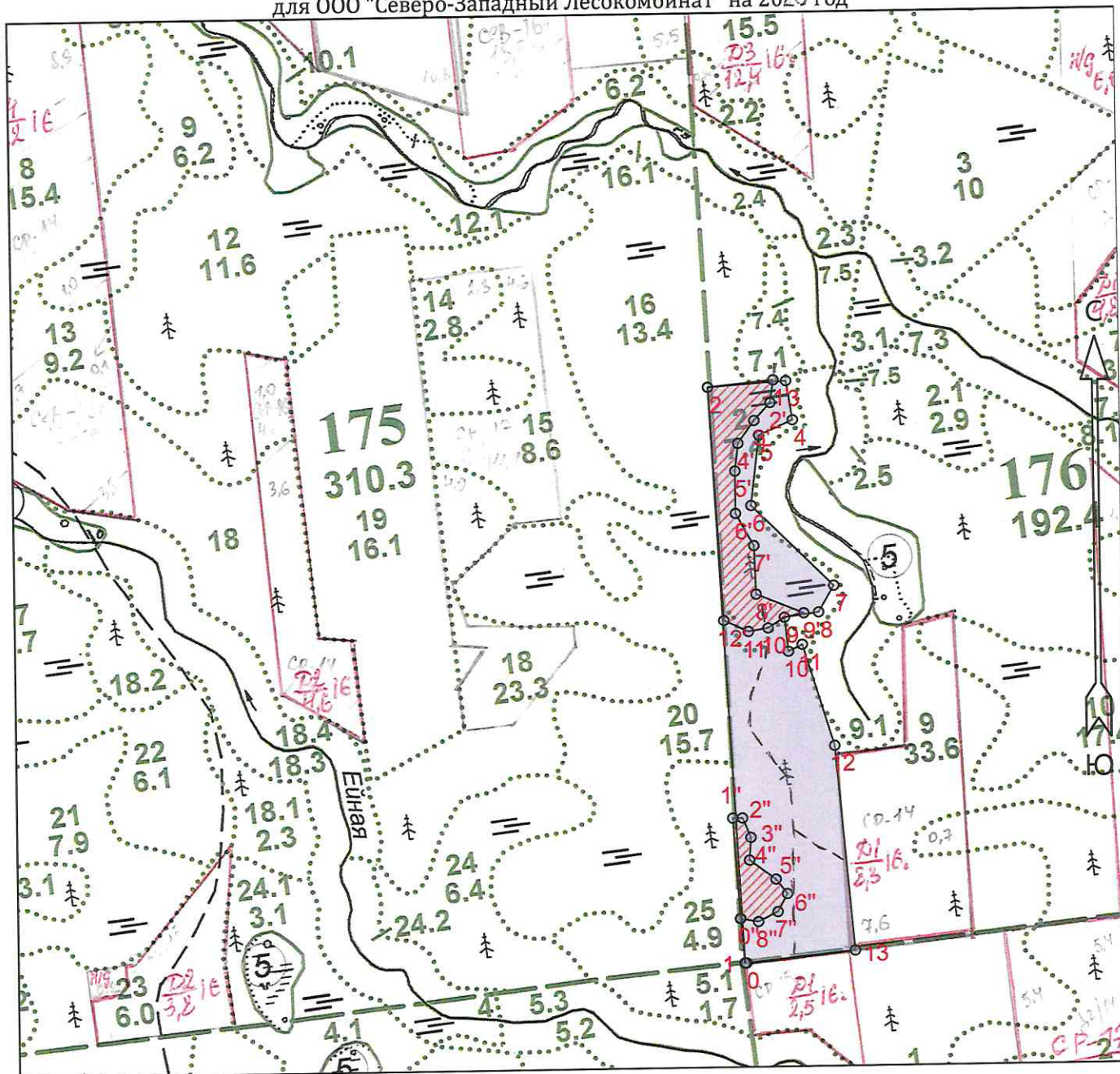
Подпорожское лесничество

Винницкое сельское участковое лесничество

Кв. 176 дел. б/н Площадь 13.1га / экпл. 10,0 га

выд 2-2,2 га; выд 9-7,8 га

для ООО "Северо-Западный Лесокомбинат" на 2020 год



Эксплуатационная площадь: 10.0

Масштаб: 1 : 10000

Исполнитель: Бондарева Г.Н.

Условные обозначения:

Эксплуатационная площадь

Неэксплуатационная площадь - 2,6 га

-- лесной проезд - 0,5 га

Основной полигон

№№	Азимуты	Длина, м
0 - 1	90°	0
1 - 2	357°	942
2 - 3	86°	127
3 - 4	171°	65
4 - 5	246°	60
5 - 6	187°	115
6 - 7	135°	187

7 - 8	210°	50
8 - 9	262°	56
9 - 10	174°	56
10 - 11	64°	25
11 - 12	163°	173
12 - 13	175°	336
13 - 1	264°	177

Полигон 2

Площадь, га: 2.0

Тип: Неэксплуатационная площадь

№№	Азимуты	Длина, м
2 - 1'	84°	107
1' - 2'	188°	37
2' - 3'	222°	39
3' - 4'	216°	46
4' - 5'	187°	45
5' - 6'	180°	69
6' - 7'	151°	60
7' - 8'	178°	79

8' - 9'	112°	83
9' - 9	258°	32
9 - 10'	237°	32
10' - 11'	261°	32
11' - 12'	295°	44
12' - 2	357°	382

Полигон 3

Площадь, га: 0.6

Тип: Неэксплуатационная площадь

№№	Азимуты	Длина, м
1 - 0''	355°	73
0'' - 1''	356°	164
1'' - 2''	90°	16
2'' - 3''	157°	34
3'' - 4''	184°	37
4'' - 5''	127°	53
5'' - 6''	142°	30
6'' - 7''	209°	33
7'' - 8''	243°	36
8'' - 0''	280°	30