

**ПРОЕКТ
ЛЕСОВОССТАНОВЛЕНИЯ**
(создание лесных культур)

на весну 2020 г.

Лесничество Подпорожское Участковое лесничество Винницкое сельское

№ квартала 173 № выдела 16

Главная порода ель

Вид культур сплошные
(сплошные, подпологовые, реконструкция)

Арендатор лесного участка ООО "Северо-Западный Лесокомбинат"

№ договора аренды 68/3-2010-05 от 14.05.2010г.

№ лесной декларации, дата № 1-2019 от 28.03.2019 года

Площадь участка 4,7 га л/к 3,6 га н/э 1 га л/д 0,1 га

План участка, масштаб 1:10 000

1. Категория лесокультурной площади: проведена в соответствии с технологической картой разработки лесосеки (вырубка 2019 г. состояние очистки кол-во пней (валунов) на 1 га до 700 шт.)
2. Рельеф, почвы, механический состав, степень влажности: рельеф равнинный, суглинок, в низких местах с повышенным накоплением влаги
3. Напочвенный покров (важнейшие растения-индикаторы) травяной; средняя степень задернения
4. Тип леса (тип вырубки), тип лесорастительных условий КС, С2
5. Наличие естественного возобновления (по породам), тыс.шт./га; размещение, средняя высота, м отсутствуют признаки заселения вред. организмов
6. Зараженность почвы вредителями, вид не проектируется
7. Состав, возраст, полнота, класс бонитета реконструируемого насаждения не проектируется
8. Способ реконструкции: ширина и направление коридоров, кулис, площадь расчищенных коридоров от общей площади реконструируемого участка (в %) не проектируется
9. Сроки и виды подготовки площади, применяемые машины и орудия весна 2020 года
механизированная, трактор ТДТ-55
10. Способы и время обработки почвы (механизированная, ручная, сплошная, полосами, бороздами, площадками и т.д.), глубина обработки почвы, применяемые машины и орудия весна 2020 года
механизированная, бороздами глубиной до 15 см, трактором ТДТ-55 с плугом ПЛ-1
11. Размещение и размеры площадок, полос, борозд на площади и их направление борозды
шириной до 1,0 м через 3,5-4,5 м непрямолинейные с плавным искривлением
12. Метод и способ создания культур (посадка сеянцами, саженцами, посев рядовой строчно-луночный, ручной, механизированный) посадка сеянцами ручная под меч Колесова
13. Количество посадочных (посевных) мест на 1 га, тыс.шт. 3,0 тыс шт/га
14. Размещение посадочных (посевных) мест, расстояние между рядами 3,5 - 4,5 м
в рядах до 0,8 м
15. Схема смешения пород Е-Е-Е
16. Потребность в посадочном (посевном) материале на 1 кг на всю площадь по породам ель 10,8 тыс шт ель 3 тыс шт/га
17. Характеристика посадочного (посевного) материала по породам (возраст, происхождение сеянцев сеянцы ели с ОКС, возраст 3-4 года, D-у корневой шейки не менее 2,0 мм; у корневой шейки не менее 2-х мм, высотой не менее 12 см)
класс качества семян, их происхождение, лесосеменной район -
18. Способ подготовки семян к посеву -
19. Виды и способы агротехнических уходов, их кратность: ручная оправка от завала травой
и почвой-однократно, дополнение лесных культур-однократно
20. Виды и способы лесоводственных уходов, их кратность: уничтожение травянистой
и древесной растительности в рядах - одно-двукратно
21. Противопожарные мероприятия, протяженность, ширина мин.полос -
22. Намечаемый год перевода культур в лесопокрытую площадь 2028 г.
23. Показатели оценки восстанавливаемых лесов для признания работ по лесовосстановлению В соответствии с приложением 3 Правил лесовосстановления
завершенными (возраст, количество деревьев главных лесных пород, средняя высота)

Составил: Инженер по л/п ООО "Северо-Западный Лесокомбинат" Бондарева Г.Н. 10.10.2019.
(должность) (Ф.И.О.) (подпись) (дата)

Проверили: Лесничий Винницкого сельского уч.л-ва Сохромов А.В. 10.10.2019.
(должность) (Ф.И.О.) (подпись) (дата)

Инженер ЛВС Подпорожского лесничества Туркина О.Н. 10.10.2019.
(должность) (Ф.И.О.) (подпись) (дата)

Согласовано с внесением следующих замечаний по факту создания л/к
уточнить л. 17, 21

Главный лесничий Подпорожского лесничества Петров И.Ю. 10.10.2019.
(должность) (Ф.И.О.) (подпись) (дата)

Чертеж отвода участка

под лесные культуры

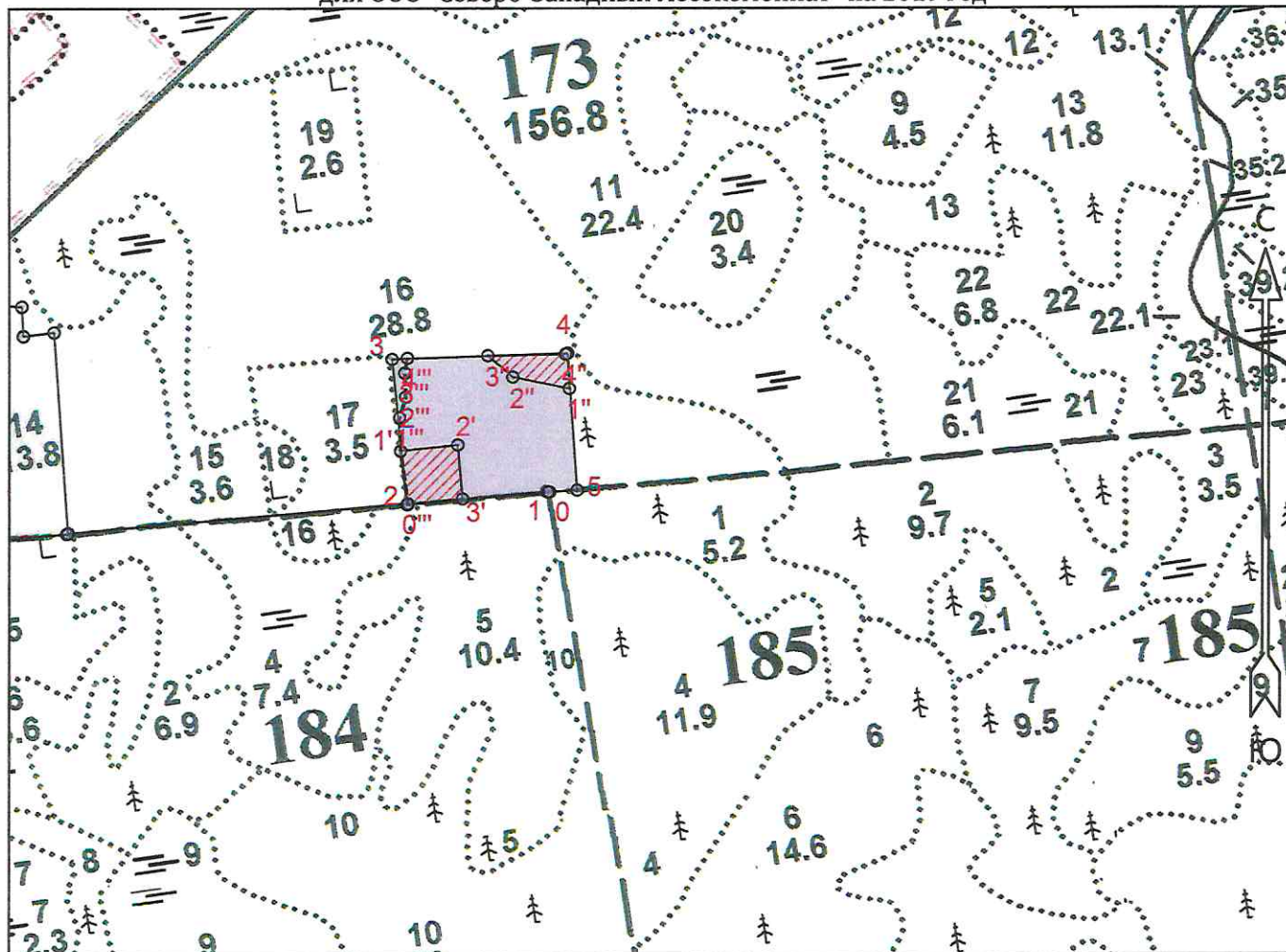
Подпорожское лесничество

Винницкое сельское участковое лесничество

Кв. 173 дел. б/н Площадь 4.7/ эксплуат.-3,6 га

выд 16

для ООО "Северо-Западный Лесокомбинат" на 2019 год





Эксплуатационная площадь: 3.6


Масштаб: 1 : 10000

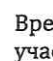
Исполнитель: Бондарева Г.Н. *Бондарева Г.Н.*

Условные обозначения:

 Эксплуатационная площадь

 Неэксплуатационная площадь

 Дорога

 Временно затопляемый участок

№№	Азимуты	Длина, м
0 - 1	81°	0
1 - 2	256°	199
2 - 3	345°	202
3 - 4	79°	245
4 - 5	167°	190
5 - 1	257°	41

Полигон 2

Площадь, га: 0.6

Тип: Неэксплуатационная площадь

№№	Азимуты	Длина, м
2 - 1'	344°	75
1' - 2'	75°	80
2' - 3'	166°	75
3' - 2	255°	77

Полигон 3

Площадь, га: 0.4

Тип: Неэксплуатационная площадь

№№	Азимуты	Длина, м
4 - 1''	168°	49
1'' - 2''	272°	81
2'' - 3''	301°	46
3'' - 4''	80°	108

Дорога 1

Длина, м: 130

№№	Азимуты	Длина, м
0''' - 1'	343°	74
1' - 1'''	349°	46
1''' - 2'''	8°	30
2''' - 3'''	349°	33
3''' - 4'''	1°	21

