

"Утверждаю"  
Председатель комитета по природным  
ресурсам Ленинградской области

П. А. Немчинов  
02.09.2020

*Немчинов*

**Акт лесопатологического обследования от 19.08.2020 № 6/н**  
(составленный по результатам проведенной выездной внеплановой проверки от 18.08.2020)  
лесных насаждений Северо-Западного лесничества Ленинградской области

Способ лесопатологического обследования:

1. Визуальный  
2. Инструментальный

X

по проведения

участковое лесничество	Урочище (дача)	Квартал (кварталы)	Выдел (выделы)	Площадь, га
Калининское	-	8	7	8.9

патологическое обследование проведено на общей площади

8.9 га.

## Инструментальное обследование лесного участка.

## 2.1 Фактическая таксационная характеристика лесного насаждения

не соответствует

таксационному описанию. Причины несоответствия:

Изменение санитарного и

лесопатологического состояния насаждения

полноты лесных участков с выявленным несоответствием таксационным описаниям

изложена в приложении 1 к Акту

Состояние насаждений:

с нарушенной устойчивостью

X

с утраченной устойчивостью

Причины повреждения:

результатом под воздействием грунтовых вод (812), Короед-типограф (343), Трутовик осиновый ложный (358), Ветроваль (821), Бурелом старый (822)

Повреждено (отработано) стволовыми вредителями:

Вид вредителя	Порода	Встречаемость (% заселенных деревьев)	Степень заселения лесного насаждения (слабая, средняя, сильная)
Короед-типограф (343)	Е	1.6 (отработ. 52.4)	-

Повреждено огнем:

Вид пожара	Порода	Состояние корневых лап		Состояние корневой шейки		Подсушивание луба	
		Процент поврежденных огнем корней	Процент деревьев с данным повреждением	Ожог корневой шейки по окружности (1/4; 2/4; 3/4; более 3/4)	Процент деревьев с данным повреждением	по окружности (1/4; 2/4; 3/4; более 3/4)	Процент деревьев с данным повреждением

на обследованных участках не выявлено

Повреждено болезнями:

Вид болезни	Порода	Встречаемость (% пораженных деревьев)	Степень поражения лесного насаждения (слабая, средняя, сильная)
Трутовик осиновый ложный (358)	Ос	1.5	-

в выборке подлежит 62.4 % деревьев,

из них:

поврежденных - (причины назначения)

слабо ослабленных 1.5 (причины назначения)

поврежденных 10.2 (причины назначения)

поврежденных 1.4 %;

поврежденных 15.8 %;

поврежденных %;

поврежденных %;

поврежденных 15.1 %;

поврежденных 18.4 %;

поврежденных %.

(п.31 Приказа МПР от 12.09.16 № 470)

(п.31 Приказа МПР от 12.09.16 № 470)

Полнота лесного насаждения после уборки деревьев, подлежащих рубке, составит

0.2

фактическая полнота для данной категории лесных насаждений составляет

0.3

# ЗАКЛЮЧЕНИЕ

целью предотвращения негативных процессов или снижения ущерба от их воздействия

выявлено:

Участковое лесничество	Урочище (дата)	Квартал	Выдел	Площадь выдела, га	Вид мероприятия	Площадь мероприятия, га	Порода	Запас на выдел, куб.м	Крайние сроки проведения
Калининское	-	8	7	8.9	СРС	8.9	Е	1533	1 квартал 2021 г.

домость перечета деревьев, назначенных в рубку, и абрис лесного участка прилагаются  
приложение 2 и 3 к Акту).

меры по обеспечению возобновления:

создание лесных культур

мероприятия, необходимые для предупреждения повреждения или поражения смежных

лесопатологический мониторинг

едения для расчета степени повреждения:

д образования старого сухостоя 2014-2016 ;

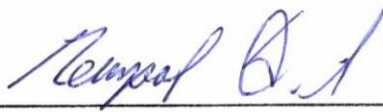
новная причина повреждения древесины технические вредители, древоразрушающие грибы

та проведения обследований 18.08.2020

полнитель работ по проведению лесопатологического обследования:



подпись





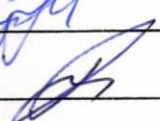
подпись

Смирнов А.Н.



подпись

(Смирнов А.Н.)



подпись

Мясников А.В.



№ \_\_\_\_\_

Ведомость лесных участков с выявленными несоответствиями таксационным описаниям

Источник данных		Год проведения лесоустройства	Номер квартала	Номер выдела	Площадь выдела, га	Целевое назначение лесов	Категория защитных лесов	Номер лесопатологического выдела	Площадь лесопатологического выдела	таксационная характеристика										заложено пробных площадей	
ТО	Ф									состав	порода	возраст, лет	средняя высота, м	средний диаметр, см	тип леса	тип условий местопрорастания	полнота	бонитет	запас, куб.м	количество, шт.	общая площадь, га
		2015	8	7	8.9	Защитные	Запретные полосы лесов, расположенные вдоль водных объектов			5Е2С2Б1Ос	Е	80	21	24	ЧС	В2	0.7	3	164	8	0.80
								8Е1С1Б+Ос	Е	85	21	24	ЧС	В2	0.5	3	172				

Примечание: ТО - таксационные описания, Ф - фактическая таксационная характеристика

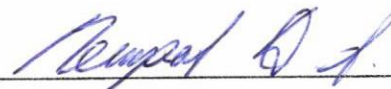
Причины несоответствия:

Изменение санитарного и лесопатологического состояния насаждения

Дата проведения обследований

18.08.2020

подпись



подпись

Смирнов А.Н.

подпись

(Смирнов А.Н.)

подпись

Мещеряков А.В.

Результаты проведения лесопатологического обследования лесных насаждений за Август 2020 г.

Субъект Российской Федерации  
Участковое лесничество

Ленинградская область  
Калининское

Лесничество (лесопарк)

0

Урочище (дача)

Номер квартала	Номер выдела	Площадь выдела, га	Целевое назначение лесов	Категория защитных лесов	Номер лесопатологического выдела	Площадь лесопатологического выдела, га	Таксационная характеристика									Число деревьев на пробе, шт.	Распределение запаса насаждения по категориям состояния деревьев, %											Признаки поврежденных деревьев	Доля поврежденных деревьев, %	Причина ослабления, повреждения	Подлежит рубке, %	Назначенные мероприятия	
1	2	3	4	5	6	7	Состав	Порода	Возраст	Ср. высота, м	Ср. диаметр, см	Тип леса	Полнота	Бонитет	Запас, куб/га		18	19	20	21	22	23	24	25	26	27	28					29	30
8	7	8.9	Защитные	Запретные полосы лесов, расположенные вдоль водных объектов			8 *	Е	85 *	21	24	ЧС	0.5 *	3	172 *	196	8.5	11.8	13.2	11.8	1.6	17.1		14.7		21.3	614,112,113,206,218	91.5	Переувлажнение под воздействием грунтовых вод (812), Короед-типограф (343), Трутовик осинового ложный (358), Ветровал старый (821), Бурелом старый (822)	57.3	СРС	8.9	
							1 *	С	85 *	23	32 *				9	15.7	32.5			9.6		42.2			113,206	84.3	3.1						
							1 *	Б	75 *	22	20				21	2.4	21.8	36.8	31.0	8.0					113	97.6	0.5						
							+	Ос	75 *	23	40 *				3			100.0							801	100.0	1.5						
Итого															229	8.5	13.5	15.2	12.1	1.4	15.8	0.0	15.1	0.0	18.4	0.0		91.5		62.4			

Показатели, не соответствующие таксационному описанию отмечены "\*"

\_\_\_\_\_ подпись  
\_\_\_\_\_ подпись  
\_\_\_\_\_ подпись  
\_\_\_\_\_ подпись

\_\_\_\_\_ Смирнов А.Н.  
(Смирнов А.Н.)  
\_\_\_\_\_ Мещеников А.В.

Дата составления документа

19.08.2020



№ 0

Ведомость перечета деревьев назначенных в рубку  
ВРЕМЕННАЯ ПРОБНАЯ ПЛОЩАДЬ № 1

Субъект Российской Федерации Ленинградская область  
Лесничество (лесопарк) Северо-Западное Квартал 8 Выдел 7  
Площадь 8.9 га, -  
Номер очага вредных организмов - Размер пробной площади 0.80 га  
Таксационная характеристика: (круговые площадки пост. радиуса)  
тип леса ЧС; состав 8Е1С1Б+Ос;  
возраст 85; бонитет 3; полнота 0.5; запас 172  
возобновление -

Время и причина ослабления лесного насаждения:

Переувлажнение под воздействием грунтовых вод (812), Короед-типограф (343), Трутовик осиновый ложный (358), Ветровал старый (821), Бурелом старый (822)

Тип очага вредных организмов: эпизодический, хронический, отсутствует (подчеркнуть)

Фаза развития очага вредных организмов: начальная, нарастания численности, собственно вспышка, кризис (подчеркнуть)

Состояние лесного насаждения, намечаемые мероприятия:

Насаждение с нарушенной устойчивостью (СКС насаждения - 4.33)

Намечаемое мероприятие - сплошная санитарная рубка



подпись



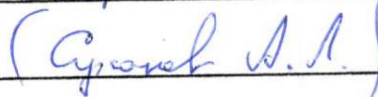



подпись






подпись





подпись



Дата составления документа

19.08.2020

телефон

## ВЕДОМОСТЬ ПЕРЕЧЕТА ДЕРЕВЬЕВ

код:	Е				СКС -		4.5											
группы диаметры, см	количество деревьев по категориям состояния, шт.																всего деревьев	
	I	II	III	IV		V		VI			ветровал, бурелом			аварийные деревья			шт.	в том числе подлежат рубке, %
				НЗ	З	НЗ	З	НЗ	З	О	НЗ	З	О	НЗ	З	О		
1	2	3	4	5	6	7	8	9	10	11	12	13	14	15	16	17	18	19
8			1	1						1							3	1.0
12			1							2							3	1.0
16	3	3	8	2			2			4	1		2				25	5.6
20		3	8	5			2			7	2		8				35	12.2
24		6	3	9			2			11			7				38	14.8
28	2	6	5	7						8			7				35	11.2
32	2	3	3	2						2			12				24	8.2
36	2	3	4							1			12				22	6.6
40	3												4				7	2.0
44				1						1			1				3	1.5
48																		
52										1							1	0.5
56																		
60																		
	12	24	33	27			6			38	3		53				196	64.8
%,	6.1	12.2	16.8	13.8			3.1			19.4	1.5		27.1				100.0	64.9
м³	10.1	14.0	15.7	14.0			1.9			20.3	0.8		41.9				118.7	66.5
%от м³	8.5	11.8	13.2	11.8			1.6			17.1	0.7		35.3				100.0	66.5

код:	С				СКС -		3.9													
группы диаметры, см	количество деревьев по категориям состояния, шт.																всего деревьев			
	I	II	III	IV		V		VI			ветровал, бурелом			аварийные деревья			шт.	в том числе подлежат рубке, %		
				НЗ	З	НЗ	З	НЗ	З	О	НЗ	З	О	НЗ	З	О				
1	2	3	4	5	6	7	8	9	10	11	12	13	14	15	16	17	18	19		
8																				
12																				
16																				
20																				
24																				
28													1				1	11.1		
32		2								1			1				4	22.2		
36		1											2				3	22.2		
40	1																1			
44																				
48																				
52																				
56																				
60																				
то	1	3								1			4				9	55.6		
то, %	11.1	33.3								11.1			44.5				100.0	55.6		
то, м³	1.3	2.7								0.8			3.5				8.3	51.8		
о, %от м³	15.7	32.5								9.6			42.2				100.0	51.8		

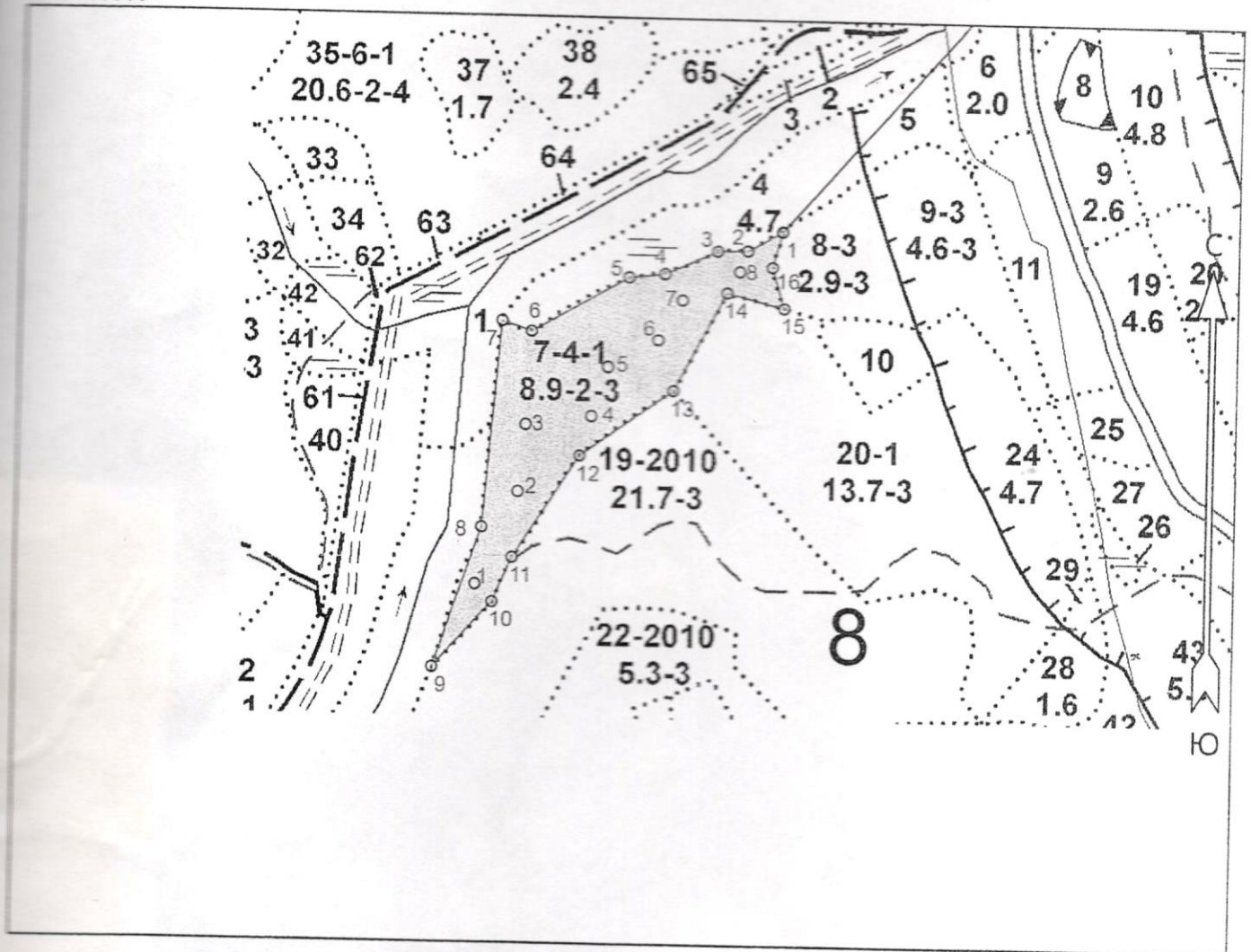


[illegible]



Абрис участка  
Северо-Западное лесничество  
Калининское участковое лесничество  
Кв. 8, Выдел. 7, Площадь. 8,9га.

М 1:10000



№ выдела	Ленты (круговые площадки) перечёта				
	№ ленты (площадки)	Длина, м	Ширина, м	Радиус, м	Площадь, га
7	1-8			17,8	0,8

Номера точек	Координаты		Румбы линий	Длина, м	
	Широта	Долгота			
0 - 1	60° 54' 49.148"	28° 29' 33.028"	ЮЗ 40° 33'	522	12 - 13 60° 54' 25.423" 28° 28' 51.042" СВ 54° 18' 167
1 - 2	60° 54' 36.311"	28° 29' 10.43"	ЮЗ 59° 53'	58	13 - 14 60° 54' 28.576" 28° 29' 00.068" СВ 27° 30' 165
2 - 3	60° 54' 35.368"	28° 29' 07.088"	ЮЗ 88° 42'	44	14 - 15 60° 54' 33.321" 28° 29' 05.149" ЮВ 75° 09' 86
3 - 4	60° 54' 35.336"	28° 29' 04.146"	ЮЗ 65° 16'	84	15 - 16 60° 54' 32.606" 28° 29' 10.698" СЗ 16° 26' 64
4 - 5	60° 54' 34.198"	28° 28' 59.065"	ЮЗ 83° 25'	53	16 - 1 60° 54' 34.588" 28° 29' 09.495" СВ 14° 48' 55
5 - 6	60° 54' 34.003"	28° 28' 55.588"	ЮЗ 59° 31'	164	
6 - 7	60° 54' 31.306"	28° 28' 46.162"	СЗ 70° 46'	46	
7 - 8	60° 54' 31.793"	28° 28' 43.287"	ЮЗ 4° 43'	306	
8 - 9	60° 54' 21.945"	28° 28' 41.615"	ЮЗ 18° 41'	220	
9 - 10	60° 54' 15.218"	28° 28' 36.935"	СВ 41° 53'	131	
10 - 11	60° 54' 18.37"	28° 28' 42.752"	СВ 22° 59'	72	
11 - 12	60° 54' 20.515"	28° 28' 44.624"	СВ 32° 27'	180	

Исполнитель работ по проведению лесопатологического обследования:

ФИО Мясников А.В. Подпись

Дата составления документа \_\_\_\_\_ Телефон \_\_\_\_\_