

УТВЕРЖДАЮ:

Должность Председатель комитета по
природным ресурсам Ленинградской обл.
Ф.И.О. П.А. Немчинов

Дата 03.09.2019

Акт
лесопатологического обследования № 72-БР
лесных насаждений Северо-западного лесничества
Ленинградской области

Способ лесопатологического обследования: Визуальное
Инструментальное V

Место проведения:

Участковое лесничество	Урочище (дача)	Квартал (кварталы)	Выдел (выделы)	Площадь, га
Бородинское	-	188	40 (1)	7,5 (3,6)

Лесопатологическое обследование проведено на общей площади 3,6 га.

2. Инструментальное обследование лесного участка.

Уч. лесничество: Бородинское: - Кв. 188 выд. 40 ЛП выдел: 1.

2.1. Фактическая таксационная характеристика лесного насаждения не соответствует таксационному описанию. Причины несоответствия:

Изменение санитарного и лесопатологического состояния, ошибка при лесоустройстве.

Ведомость лесных участков с выявленными несоответствиями таксационным описаниям приведена в приложении 1 к данному Акту.

2.2. Состояние насаждений: с утраченной устойчивостью.

V

с нарушенной устойчивостью

Причины повреждения: воздействия сильных ветров прошлых лет, повлекшие наклон более 10°, изгиб или вывал деревьев (код 821), повреждение (заселено или отработано) короедом-типографом (код 343), воздействия шквалистых и ураганных ветров прошлых лет, повлекшие слом стволов деревьев (код 822), гнили стволы (код 350), чага, трутовик скошенный (код 363), изменение уровня грунтовых вод под воздействием почвенно-климатических факторов (код 773). Данные причины определены по следующим признакам: механические повреждения обрыв корней (вывал) прошлых лет (код 206), отработано >3/4 окр.ствола под кроной (код 614), наличие гнили (код 832), механические повреждения слом ствола под кроной пр. лет (код 218), наличие плодовых тел на стволе (код 801), усыхание от 1/4 до 1/2 ветвей в кроне прошлых лет (код 112).

Заселено (отработано) стволовыми вредителями:

Вид вредителя	Порода	Встречаемость (% заселенных деревьев)	Степень заселения лесного насаждения (слабая, средняя, сильная)
короед-типограф	Е	0 (отработано 42,9)	-
-	-	-	-
-	-	-	-
-	-	-	-
-	-	-	-
-	-	-	-

Повреждено огнем:

Вид пожара	Порода	Состояние корневых лап		Состояние корневой шейки		Подсушивание луба	
		процент поврежденных огнем корней	процент деревьев с данным повреждением	ожог корневой шейки по окружности (1/4; 2/4; 3/4; более 3/4)	процент деревьев с данным повреждением	по окружности (1/4; 2/4; 3/4; более 3/4)	процент деревьев с данным повреждением
		-	-	-	-	-	-
		-	-	-	-	-	-
		-	-	-	-	-	-
		-	-	-	-	-	-
		-	-	-	-	-	-
		-	-	-	-	-	-
		-	-	-	-	-	-
		-	-	-	-	-	-

Поражено болезнями:

Вид болезни	Порода	Встречаемость (% пораженных деревьев)	Степень поражения лесного насаждения (слабая, средняя, сильная)
стволовые гнили	С	7,58	единичная
чага	Б	3,03	единичная
-	-	-	-
-	-	-	-
-	-	-	-
-	-	-	-

2.3. Выборке подлежит 66,8 % деревьев по запасу,
в том числе:

ослабленных 0 %,
сильно ослабленных 0 %,
усыхающих 0 %,
свежего сухостоя 0 %,
свежего ветровала 0 %,
свежего бурелома 0 %,
старого сухостоя 33,6 %,
старого ветровала 26,8 %,
старого бурелома 6,4 %,
аварийных 0 %.

2.4. Полнота лесного насаждения после уборки деревьев, подлежащих рубке, составит 0,1.
Критическая полнота для данной категории лесных насаждений составляет не лимитируется.

ЗАКЛЮЧЕНИЕ

С целью предотвращения негативных процессов или снижения ущерба от их воздействия
назначено:

Участковое лесничество	Урочище (дача)	Квартал	Выдел	Площадь выдела, га	Вид мероприятия	Площадь мероприятия, га	Порода	Выбираемый запас на выдел, куб. м	Крайние сроки проведения
Бородинское	-	188	40	7,5	ВРС	3,6	Е	342	2020 год

Ведомость перечета деревьев, назначенных в рубку, и абрис лесного участка
прилагаются (приложение 2 и 3 к данному акту).

Меры по обеспечению возобновления:-

Мероприятия, необходимые для предупреждения повреждения или поражения смежных
насаждений: своевременное проведение проектируемых мероприятий,
надзор за санитарным и лесопатологическим состоянием.

Сведения для расчета степени повреждения:

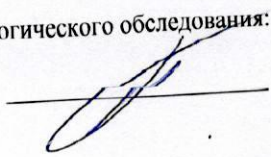
год образования старого сухостоя: 2014-2016

основная причина повреждения древесины: вторичные стволовые вредители и сапрофитные гнили

Дата проведения обследований: июнь 2018 года.

Исполнитель работ по проведению лесопатологического обследования:

Главный инженер Гриднев Н. А.



20.08.2020

Ведомость
лесных участков с выявленными несоответствиями таксационным описаниям

Источник данных	Год проведения лесоустройства	Номер квартала	Номер выдела	Площадь выдела, га	Целевое назначение лесов	Защитные	Запретные полосы, расположенные вдоль водных объектов (ОЗУ)	Номер лесопатологического выдела	Площадь лесопатологического выдела	Таксационная характеристика												Заложено пробных площадей	
										состав	порода	возраст, лет	средняя высота, м	средний диаметр, см	тип леса	тип условий место	плотота	бонитет	запас, куб. м/га	количество, шт.	общая площадь, га		
ТО	2015	188	40	7,5	Защитные	Запретные полосы, расположенные вдоль водных объектов (ОЗУ)	-	-	-	6С3Е1Б+Ос	Сосна	110	26	32	ЧС	А2	0,3	2	131				
		6Б4С+Б	Ель	110						25	22	ЧС	А2	0,3	2	47 (142)	8	0,48					
Ф		188	40	7,5	Защитные	Запретные полосы, расположенные вдоль водных объектов (ОЗУ)	1	3,6															

Примечание:

Причины несоответствия таксационного описания:

ТО - таксационные описания

Ф - фактическая характеристика лесного насаждения

Дата проведения обследований: июнь 2018 года

Исполнитель работ по проведению лесопатологического обследования:

Главный инженер Гриднев Н. А.

Изменение санитарного и лесопатологического состояния, ошибка при лесоустройстве.

Результаты проведения лесопатологического обследования
лесных насаждений за июнь 2018 года

Субъект Российской Федерации: Ленинградская область. Лесничество (лесопарк): Северо-западное.

Участковое лесничество: Бородинское. Урочище (лесная дача): -.

Номер квартала		Номер выдела	Площадь выдела, га	Целевое назначение лесов	Категория защитных лесов	Номер лесопатологического выдела	Площадь выдела, га	Таксационная характеристика лесного насаждения										Число деревьев на пробе, шт.	Распределение деревьев по категориям состояния, % от запаса										Признаки повреждения деревьев		Доля поврежденных деревьев, %	Причина ослабления, повреждения	Полнота рубки, %	Назначенные мероприятия	
								состав	порода	возраст	средняя высота, м	средний диаметр, см	тип леса	полнота	бонитет	запас, куб. м/га	без признаков ослабления		ослабленные	сильно ослабленные	усыхающие	свежий сухостой	старый сухостой	свежий ветровал	старый ветровал	свежий бурелом	старый бурелом	аварийные деревья							
1	2	3	4	5	6	7	8	9	10	11	12	13	14	15	16	17	18	19	20	21	22	23	24	25	26	27	28	29	30	31	32	33	34		
188	40	7,5	Защитные	Запретные полосы, расположенные вдоль водных объектов (ОЗВ)	1	3,6	6Е4С+Б*	Итого	110	25*	22*	ЧС	0,3	2	142	132	10,4	19,2	3,6			33,6		26,8		6,4		206, 614, 832, 218, 801, 112	89,6	821, 343, 822, 350, 363, 773	66,8	ВРС	3,6		
							6	Е	100	25	22	-	-	-	-	-	-	82	4,8	14,2	3,5			42,9	29,3		5,3		614, 206, 218, 112	95,2	343, 821, 822, 773			47,2	
							4	С	110	26	24	-	-	-	-	-	-	46	21,0	29,6			15,5	25,0		8,9		206, 832, 218	79,0	821, 350, 822	17,6				
							+	Б	80	23	26	-	-	-	-	-	-	4			41,9			58,1					801, 832	100,0	363			2,0	
										-	-	-	-	-	-	-	-	0																	
									-	-	-	-	-	-	-	0																			
									-	-	-	-	-	-	-	0																			
									-	-	-	-	-	-	-	0																			
									-	-	-	-	-	-	-	0																			
									-	-	-	-	-	-	-	0																			
									-	-	-	-	-	-	-	0																			
									-	-	-	-	-	-	-	0																			
									-	-	-	-	-	-	-	0																			
									-	-	-	-	-	-	-	0																			
									-	-	-	-	-	-	-	0																			
									-	-	-	-	-	-	-	0																			
									-	-	-	-	-	-	-	0																			
									-	-	-	-	-	-	-	0																			
									-	-	-	-	-	-	-	0																			
									-	-	-	-	-	-	-	0																			
									-	-	-	-	-	-	-	0																			
									-	-	-	-	-	-	-	0																			
									-	-	-	-	-	-	-	0																			
									-	-	-	-	-	-	-	0																			
									-	-	-	-	-	-	-	0																			
									-	-	-	-	-	-	-	0																			
									-	-	-	-	-	-	-	0																			
									-	-	-	-	-	-	-	0																			
									-	-	-	-	-	-	-	0																			
									-	-	-	-	-	-	-	0																			
									-	-	-	-	-	-	-	0																			
									-	-	-	-	-	-	-	0																			
									-	-	-	-	-	-	-	0																			
									-	-	-	-	-	-	-	0																			
									-	-	-	-	-	-	-	0																			
									-	-	-	-	-	-	-	0																			
									-	-	-	-	-	-	-	0																			
									-	-	-	-	-	-	-	0																			
									-	-	-	-	-	-	-	0																			
									-	-	-	-	-	-	-	0																			
									-	-	-	-	-	-	-	0																			
									-	-	-	-	-	-	-	0																			
									-	-	-	-	-	-	-	0																			
									-	-	-	-	-	-	-	0																			
									-	-	-	-	-	-	-	0																			
									-	-	-	-	-	-	-	0																			
									-	-	-	-	-	-	-	0																			
									-	-	-	-	-	-	-	0																			
									-	-	-	-	-	-	-	0																			
									-	-	-	-	-	-	-	0																			
									-	-	-	-	-	-	-	0																			
									-	-	-	-	-	-	-	0																			
									-	-	-	-	-	-	-	0																			
									-	-	-	-	-	-	-	0																			
									-	-	-	-	-	-	-	0																			
									-	-	-	-	-	-	-	0																			
									-	-	-	-	-	-	-	0																			
									-	-	-	-	-	-	-	0																			
									-	-	-	-	-	-	-	0																			
									-	-	-	-	-	-	-	0																			
									-	-	-	-	-	-	-	0																			
									-	-	-	-	-	-	-	0																			
									-	-	-	-	-	-	-	0																			
									-	-	-	-	-	-	-	0																			
									-	-	-	-	-	-	-	0																			
									-	-	-	-	-	-	-	0																			
									-	-	-	-	-	-	-	0																			
									-	-	-	-	-	-	-	0																			
									-	-	-	-	-	-	-	0																			
									-	-	-	-	-	-	-	0																			
									-	-	-	-	-	-	-	0																			
									-	-	-	-	-	-	-	0																			
									-	-	-	-	-	-	-	0																			
									-	-	-	-	-	-	-	0																			
									-	-	-	-	-	-	-	0																			
									-	-	-	-	-	-	-	0																			
									-	-	-	-	-	-	-	0																			

Показатели, не соответствующие таксационному описанию отмечаются "х". Расшифровка кодов причин и признаков указана в акте.

Исполнитель работ по проведению лесопатологического обследования:

Главный инженер Гриднев Н. А.
Дата составления документа: 20.08.2018 года. Телефон: 89155882187.

Ведомость перечета деревьев назначенных в рубку

ВРЕМЕННАЯ ПРОБНАЯ ПЛОЩАДЬ № 1

Субъект Российской Федерации: Ленинградская область.

Лесничество (лесопарк): Северо-западное.

Бородинское участковое лесничество, Квартал: 188. Выдел: 40. лп.выд.1

Площадь: 7,5 га., Площадь мероприятия: 3,6 га.

Номер очага вредных организмов: б/н. Размер пробной площади: 0,48 га.

Таксационная характеристика:

тип леса: ЧС; состав: 6Е4С+Б; возраст: 110 лет; бонитет: 2.

полнота: 0,3; запас на га: 142; возобновление: редкое, состав: 10Е, 1,6 тыс.шт. на га.

Время и причина ослабления лесного насаждения:

Причины повреждения: воздействия сильных ветров прошлых лет, повлекшие наклон более 10°, изгиб или вывал деревьев (код 821), повреждение (заселено или отработано) короедом-типографом (код 343), воздействия шквалистых и ураганных ветров прошлых лет, повлекшие слом стволов деревьев (код 822), гнили ствольные (код 350), чага, трутовик скошенный (код 363), изменение уровня грунтовых вод под воздействием почвенно-климатических факторов (код 773). Данные причины определены по следующим признакам: механические повреждения обрыв корней (вывал) прошлых лет (код 206), отработано >3/4 окр.ствола под кроной (код 614), наличие гнили (код 832), механические повреждения слом ствола под кроной пр. лет (код 218), наличие плодовых тел на стволе (код 801), усыхание от 1/4 до 1/2 ветвей в кроне прошлых лет (код 112).

Тип очага вредных организмов: эпизодический.

Фаза развития очага вредных организмов: кризис.

Состояние лесного насаждения, намечаемые мероприятия:

Состояние насаждений: с утраченной устойчивостью. СКС насаждения 4,61.

Намечаемое мероприятие: ВРС.

Исполнитель работ по проведению лесопатологического обследования:

Главный инженер Гриднев Н. А.

Дата составления документа: 20.08.2020 года. Телефон: 89155882187.

ВЕДОМОСТЬ ПЕРЕЧЕТА ДЕРЕВЬЕВ

Порода1: Е СКС породы: 5,1.

ВЕДОМОСТЬ ПЕРЕЧЕТА ДЕРЕВЬЕВ																		
Порода: Е СКС породы: 5,1.																	Всего деревьев по ступеням толщины	
Ступени толщины см	Количество деревьев по категориям состояния, шт.																шт.	в том числе подлежат рубке, %
	I	II	III	IV		V		VI			ветровал, бурелом			аварийные деревья				
				НЗ	З	НЗ	З	НЗ	З	О	НЗ	З	О	НЗ	З	О		
1	2	3	4	5	6	7	8	9	10	11	12	13	14	15	16	17	18	19
1																	4	
12		2	2							8	2						28	12,2
16	6	6	6							8	2						14	12,2
20	2	2									4						4	4,9
24										6	14						22	24,3
28		2								8							10	9,8
32		2																
-																		
-																		
-																		
-																		
итого, шт	8	14	8							30	22						82	
итого, %	9,8	17,1	9,8							36,5	26,8							63,4
итого, куб.м.	1,98	5,88	1,46							17,78	14,36						41,46	
итого, куб.%	4,8	14,2	3,5							42,9	34,6							77,5

Порода2: С СКС породы: 3,77.

Порода2: С СКС породы: 3,77.																	Всего деревьев по ступеням толщины	
Ступени толщины см	Количество деревьев по категориям состояния, шт.																шт.	в том числе подлежат рубке, %
	I	II	III	IV		V		VI			ветровал, бурелом			аварийные деревья				
				НЗ	З	НЗ	З	НЗ	З	О	НЗ	З	О	НЗ	З	О		
1	2	3	4	5	6	7	8	9	10	11	12	13	14	15	16	17	18	19
1								2									2	4,3
12								2									2	4,3
16											8						16	17,6
20	2	6						6									12	13,0
24		6									4						10	8,7
28	6																2	
32		2									2						2	4,3
36																		
-																		
-																		
-																	46	
итого, шт	8	14						10			14							52,2
итого, %	17,4	30,4						21,8			30,4						24,28	
итого, куб.м.	5,1	7,18						3,76			8,24							
итого, куб.%	21,0	29,6						15,5			33,9							49,4

Порода3: Б

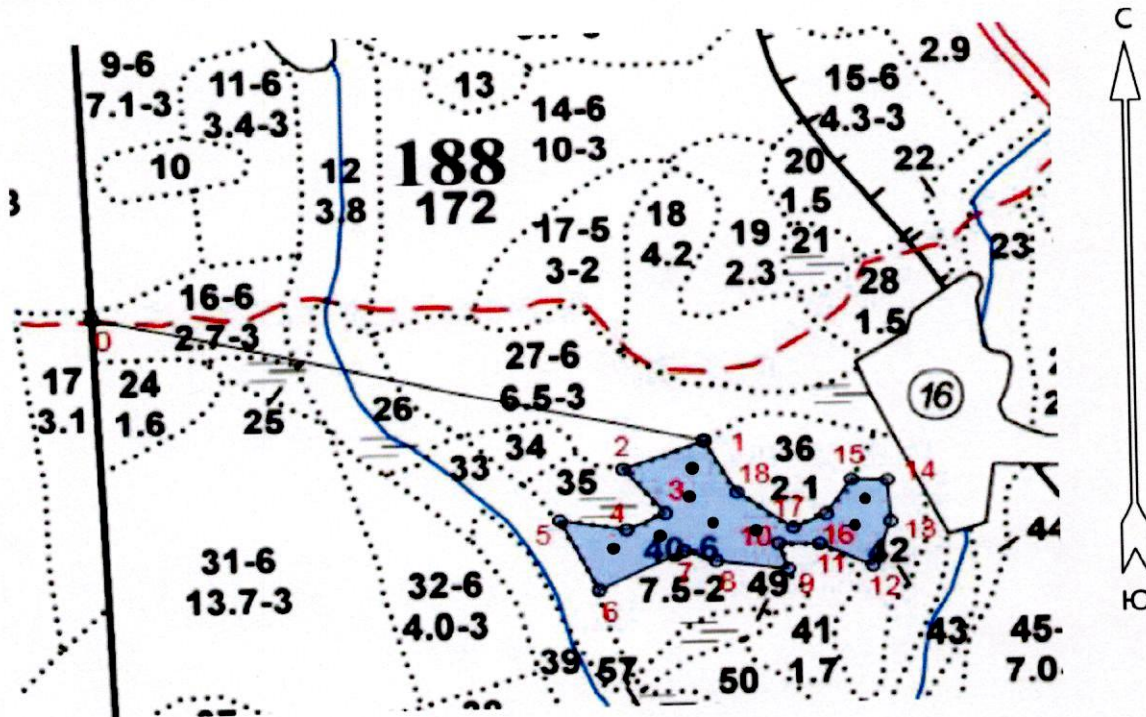
СКС породы: 4,74.

[illegible]

Абрис участка

Северо-Западное лесничество Бородинское участковое лесничество
кв.188 выд.40 лп.выд.1 площадь 3,6 га.

Масштаб 1:10000



N выдела	Ленты (круговой площадки) перечета				
	№ ленты (площадки)	Длина, м	Ширина, м	Радиус, м	Площадь, га
40(1)	1	-	-	13,8	0,06
	2	-	-	13,8	0,06
	3	-	-	13,8	0,06
	4	-	-	13,8	0,06
	5	-	-	13,8	0,06
	6	-	-	13,8	0,06
	7	-	-	13,8	0,06
	8	-	-	13,8	0,06

Условные обозначения: ● - размерная пробная площадь

■ Выборочная санитарная рубка

Исполнитель работ по проведению лесопатологического обследования:

Главный инженер Гриднев Н. А.

Дата составления документа: 20.08.2020 года Телефон: 89155882187.

окончание Приложения 3

к акту лесопатологического обследования № 72-БР

Северо-Западное лесничество Бородинское участковое лесничество
кв.188 выд.40 лп.выд.1 площадь 3,6 га.

Номера точек	Координаты	Румбы линий	Длина, м
0->1	61.07974854/29.39355501	ЮВ 76°.20'	812.4
1->2	61.07810865/29.40749324	ЮЗ 69°.29'	107.4
2->3	61.07777054/29.40562467	ЮВ 39°.11'	80.7
3->4	61.07720835/29.40657214	ЮЗ 65°.35'	52.9
4->5	61.07701201/29.40567763	СЗ 79°.35'	83.6
5->6	61.07714772/29.40415084	ЮВ 25°.43'	108.1
6->7	61.07627286/29.40502191	СВ 64°.08'	117.4
7->8	61.07673292/29.40698357	ЮВ 69°.44'	42.3
8->9	61.07660136/29.40772022	ЮВ 81°.26'	89.4
9->10	61.07648189/29.40936213	СЗ 17°.55'	37.1
10->11	61.07679917/29.40915013	ЮВ 87°.56'	50.7
11->12	61.07678279/29.41009106	ЮВ 64°.22'	72.1
12->13	61.07650268/29.41129827	СВ 20°.39'	65.1
13->14	61.07704968/29.41172456	СЗ 3°.20'	57.7
14->15	61.07756704/29.41166213	СЗ 87°.19'	44.3
15->16	61.07758569/29.41084078	ЮЗ 33°.41'	56.8
16->17	61.07716088/29.4102553	ЮЗ 66°.20'	44.9
17->18	61.07699904/29.40949208	СЗ 53°.55'	84.5
18->1	61.07744599/29.40822382	СЗ 28°.04'	83.6

Исполнитель работ по проведению лесопатологического обследования:

Главный инженер Гриднев Н. А.

Дата составления документа: 20.08.2020 года. Телефон: 89155882187.