

**ПРОЕКТ  
ЛЕСОВОССТАНОВЛЕНИЯ**  
(создание лесных культур)  
на весну, осень 2020 г.

Лесничество Волховское Участковое лесничество Зареченское

№ квартала 7 № выдела 4,7

Главная порода Ель

Вид культур сплошные

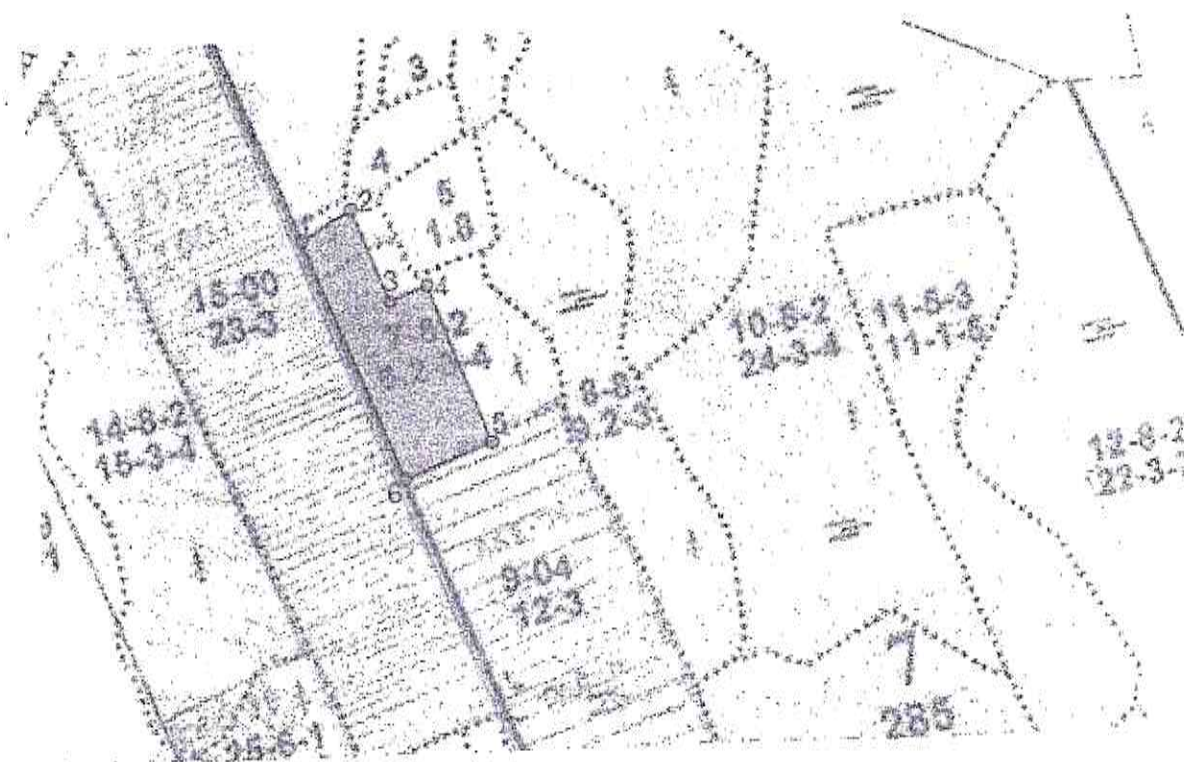
(сплошные, подпологовые, реконструкция)

Арендатор лесного участка ООО «Шанс», № 190/3-2008-12, декларация от 2018г.

(наименование, № дог.аренды, декларация, дата)

Площадь участка, 3,7 га

План участка, масштаб 1:10 000



1. Категория лесокультурной площади: вырубка 2018 г. состояние очистки: очистка от порубочных остатков проведена в соответствии с технологической картой разработки делянки, захламлиенность 14,0 м<sup>3</sup>/га-слабая, кол-во пней (валунов) на 1 га 480 шт., гарь \_\_\_\_\_ г.; редина, пустырь, прогалина и т.д.
2. Рельеф, почвы, механический состав, степень влажности равнинный, влажно-мулевые, перегнойно-торфянистые глееватые и суглинистые, плоские участки равнин с высоким уровнем грунтовых вод
3. Напочвенный покров (важнейшие растения-индикаторы) травяной, средняя степень задернения 31-50%, таволга, дудник, сныть
4. Тип леса (тип вырубки), тип лесорастительных условий ТТО(СЗ)
5. Наличие естественного возобновления (по породам), тыс.шт./га; размещение, средняя высота, м: Е-0,1 т.шт./га, неравномерное, 4,0
6. Зараженность почвы вредителями, вид в связи с отсутствием признаков заселения вредных организмов, обследование на лесн. участке не проводилось
7. Состав, возраст, полнота, класс бонитета реконструируемого насаждения \_\_\_\_\_  
не проектируется
8. Способ реконструкции: ширина и направление коридоров, кулис, площадь расчищенных коридоров от общей площади реконструируемого участка (в %) не проектируется
9. Сроки и виды подготовки площади, применяемые машины и орудия \_\_\_\_\_  
с 07.04.2020 по 01.05.2020, частичная, ТДТ-55 в сцепке ПКЛ-70
10. Способы и время обработки почвы (механизированная, ручная, сплошная, полосами, бороздами, площадками и т.д.), глубина обработки почвы, применяемые машины и орудия  
глубина обработки почвы 0,2 - 0,3 м, ТДТ-55 с плугом ПКЛ-70
11. Размещение и размеры площадок, полос, борозд на площади и их направление \_\_\_\_\_  
расстояние между бороздами 3,5-4,5 м, ширина борозды - 1,4 м
12. Метод и способ создания культур (посадка сеянцами, саженцами, посев рядовой, строчно-луночный, ручной, механизированный) посадка под меч Колесова
13. Количество посадочных (посевных) мест на 1 га, тыс.шт. 3,0
14. Размещение посадочных (посевных) мест, расстояние между рядами 3,5 - 4,5 м, в рядах 0,7 - 0,9 м, по пластам
15. Схема смешения пород Е\*Е\*Е\*Е\*Е
16. Потребность в посадочном (посевном) материале на 1 га 3,0 тыс.шт. (кг) и на всю площадь по породам Е - 11,1 тыс.шт.
17. Характеристика посадочного (посевного) материала по породам: возраст сеянцев, саженцев сеянцы ели, класс качества семян, их происхождение, лесосеменной район 2  
паспорт № 5/31 от 28.04.2020 из Лодновского л-ва
18. Способ подготовки семян к посеву \_\_\_\_\_
19. Виды и способы агротехнических уходов, их кратность: ручная оправка растений от завала травой и почвой, заноса песком, размыва почвы, выжимания морозом - однократно; уничтожение травянистой и древесной растительности в рядах культур - одно-двухкратно; дополнение лесных культур - однократно ( в случае приживаемости менее 85,0% от проектируемой)
20. Виды и способы лесоводственных уходов, их кратность: уничтожение или предупреждение появления травянистой и нежелательной растительности
21. Противопожарные мероприятия, протяженность, ширина мин полос не требуется
22. Намечаемый год перевода культур в лесопокрытую площадь 2029 г
23. Показатели оценки восстанавливаемых лесов для признания работ по лесовосстановлению завершенными (возраст, количество деревьев главных лесных пород, средняя высота) 9 лет, 1,7 т.шт., 0,7

Составил: мастер леса Цветков А.А.  
(должность) (Ф.И.О.)

А.А. Цветков « 21 » 04.2020  
(подпись) (дата)

Проверил (лесничий): Бырко В.Н.  
(Ф.И.О.)

В.Н. Бырко « 21 » 04.2020  
(подпись) (дата)

Проверил(инженер по л/в): Кузнецова О.В.  
(Ф.И.О.)

О.В. Кузнецова « 21 » 04.2020  
(подпись) (дата)

Учено с внесением следующих замечаний п. 17 паспорт на посад. М-л высылка после  
Главный лесничий: Иванов Р.С. « 21 » 04.2020 посадки л/к  
(Ф.И.О.) (подпись)