

**ПРОЕКТ
ЛЕСОВОССТАНОВЛЕНИЯ**
(создание лесных культур)
на весну, осень 2020г.

Лесничество: Лодейнопольское

Участковое лесничество: Свирское сельское

№ квартала: 265 № выдела: 7

Главная порода: ель

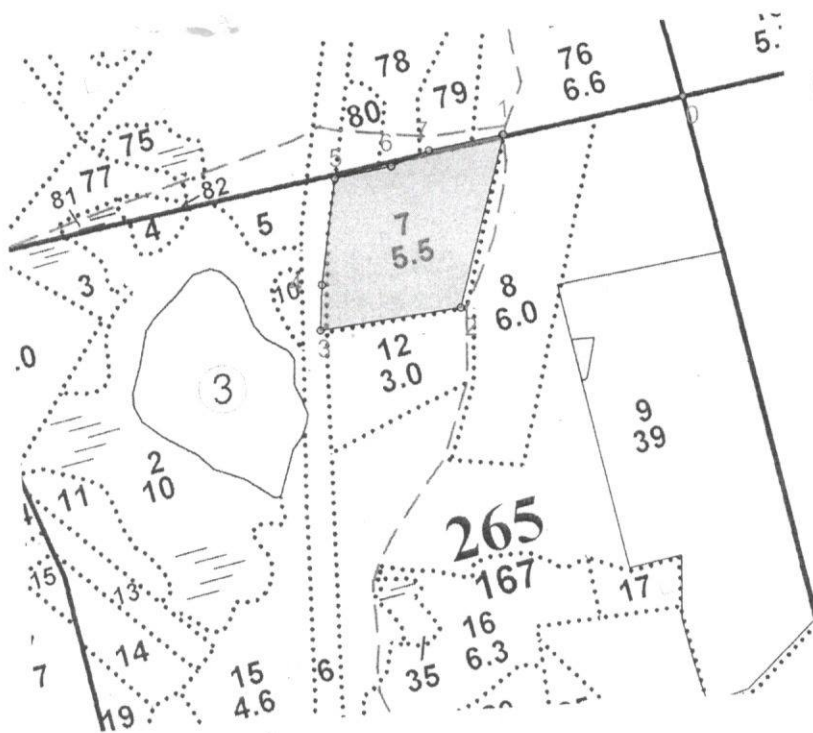
Вид культур: сплошные (сплошные, подпологовые, реконструкция)

Арендатор лесного участка ООО «Свирьлес», дог. ар. №56/3-2010-04 от 24.04.2010 г л/д №9-2018 от 25.10.2018г.

(наименование, № дог. аренды, декларация, дата)

Площадь участка: 5,4 га

План участка, масштаб 1:10 000



Площадь эксплуатационная, га		
5.4		
Номера точек	Румбы линий, °	Длина линий, м
Привязка		
0 - 1	ЮЗ 81° 00'	272.0
Лесосека		
1 - 2	ЮЗ 17° 00'	265.0
2 - 3	ЮЗ 84° 00'	209.0
3 - 4	СВ 5° 00'	67.0
4 - 5	СВ 10° 00'	160.0
5 - 6	СВ 81° 00'	85.0
6 - 7	СВ 70° 00'	60.0
7 - 1	СВ 81° 00'	111.0

1. Категория лесокультурной площади: вырубка 2018г. состояние очистки удовлетворительное, кол-во пней (валунов) на 1 га до 600 шт., гарь -- г.: редины, пустырь, прогалины и т.д. ---
2. Рельеф, почвы, механический состав, степень влажности: равнинный, среднеподзолистые, влажные.
3. Напочвенный покров (важнейшие растения-индикаторы): травяной, средняя степень задернения 0,4-0,6
4. Тип леса (тип вырубки), тип лесорастительных условий: ЧС А2
5. Наличие естественного возобновления (по породам), тыс. шт./га; размещение, средняя высота, м: не имеется
6. Зараженность почвы вредителями, вид: в связи с отсутствием признаков заселения вредных организмов, обследование на лесном участке не проводилось.
7. Состав, возраст, полнота, класс бонитета реконструируемого насаждения: не проектируется
8. Способ реконструкции: ширина и направление коридоров, кулис, площадь расчищенных коридоров от общей площади реконструируемого участка (в %): не проектируется
9. Сроки и виды подготовки площади, применяемые машины и орудия 2/3 квартал 2020г - подготовка почвы, бороздами, трактор ТДТ-55 с плугом ПЛ-1
10. Способы и время обработки почвы (механизированная, ручная, сплошная, полосами, бороздами, площадками и т.д.), глубина обработки почвы, применяемые машины и орудия механизированная, бороздами, ТДТ-55, ПЛ-1, 2/3 квартал 2020г.
11. Размещение и размеры площадок, полос, борозд на площади и их направление борозды через 4-6м
12. Метод и способ создания культур (посадка сеянцами, саженцами, посев рядовой, строчно-луночный, ручной, механизированный) ручная посадка сеянцев под меч Колесова
13. Количество посадочных (посевных) мест на 1 га, тыс. шт.: 3000 шт.
14. Размещение посадочных (посевных) мест, расстояние между рядами 4-6м., в рядах 0,5-0,8 м.
15. Схема смешения пород: Е-Е-Е
16. Потребность в посадочном (посевном) материале на 1 га: 3000 шт. (кг) и на всю площадь по породам: 16 200.шт.
17. Характеристика посадочного (посевного) материала по породам: возраст сеянцев, саженцев сеянцы 2-3х4лет, класс качества семян, их происхождение: Лодейнопольский питомник, паспорт.
18. Способ подготовки семян к посеву
19. Виды и способы ухода, их кратность: окашивание травы 1год-1, 2год-1, 3год-1
20. Виды и способы лесоводственных уходов, их кратность: по мере необходимости
21. Противопожарные мероприятия, протяженность, ширина мин полос –соблюдений правил п/пожарной безопасности в лесу при пр-ве л/х работ.
22. Намечаемый год перевода культур в лесопокрытую площадь: 2028г.
23. Показатели оценки восстанавливаемых лесов для признания работ по лесовосстановлению завершенными (возраст, количество деревьев главных лесных пород, средняя высота): Е-9лет, Н-0,7, не менее 1,7т. шт. на га.

Составил: инженер Яковлев М.В.
(должность) (Ф.И.О.)

МВ « 29 » 05. 2020г.

Проверил: лесничий Арифудин В.К.
(должность) (Ф.И.О.)

АК « 05 » 06. 2020г.

Согласовано с внесением следующих замечаний, инженер по лесовосстановлению Степанович А.А. СФ по факту созд. Мк внести доп. в л. 17

Главный лесничий: Леонтьев В.Н.
(должность) (Ф.И.О.)

ЛН « 15 » 06. 2020г.