

УТВЕРЖДАЮ:

Должность Председатель комитета  
по природным ресурсам Ленинградской области  
Ф.И.О. Немчинов П. А.  
Дата 20.08.2020

**Акт**  
**лесопатологического обследования № ГКЛ-029-20/47**

лесных насаждений Рощинского лесничества( лесопарка)  
Ленинградской области (субъект Российской Федерации)

Способ лесопатологического обследования:

1. Визуальный

☐

2. Инструментальный

☒

**Место проведения**

Участковое лесничество	Урочище (дача)	Квартал (кварталы)	Выдел (выделы)	Площадь, га
Линдуловское	-	6	14	0,4

Лесопатологическое обследование проведено на общей площади 0,4 га.

ПЕРЕЧЕТНАЯ ВЕДОМОСТЬ АВАРИЙНЫХ ДЕРЕВЬЕВ, ПАЗНАЧЕННЫХ В РУБКУ

ПЕРЕЧЕННАЯ ВЕДОМОСТЬ АВАРИЙНЫХ ДЕРЕВЬЕВ, НАЗНАЧЕННЫХ В РУБКУ									
№ дерева	Координаты		Порода	Высота, м	Диаметр, см	Запас, куб.м	Структурные изъяны, характеризующие аварийность дерева	Мероприятие	Сроки проведения мероприятия
1	2		3	4	5	6	7	8	9
1	60,233378	29,537803	Б	14	14	0,1	Опасный наклон, стволовая гниль	рубка аварийных деревьев	4 кв.2020
5	60,2335110	29,5378492	Е	13	16	0,136	Стволовая гниль, отработано гравером, корневая губка, еловый трутовик, погибшее дерево	рубка аварийных деревьев	4 кв.2020
6	60,2335120	29,5378490	Е	21	26	0,538	Опасный наклон (висит над пешеходной тропой), корневая губка, стволовая гниль	рубка аварийных деревьев	4 кв.2020
10	60,2362230	29,5372220	С	23	30	0,75	Стволовая гниль, корневая губка, погибшее дерево	рубка аварийных деревьев	4 кв.2020
11	60,2362200	29,5372221	Е	16	16	0,161	Опасный наклон, стволовая гниль, корневая губка	рубка аварийных деревьев	4 кв.2020
12	60,2362200	29,5372222	Е	23	24	0,496	Стволовая гниль, корневая губка, погибшее дерево	рубка аварийных деревьев	4 кв.2020
14	60,236220	29,537222	Е	18	18	0,225	Стволовая гниль, корневая губка, погибшее дерево	рубка аварийных деревьев	4 кв.2020
17	60,2362200	29,5372220	Е	21	24	0,458	Стволовая гниль, корневая губка, погибшее дерево	рубка аварийных деревьев	4 кв.2020
18	60,2336970	29,5386460	С	25	50	2,184	Стволовая гниль, опенок, погибшее дерево	рубка аварийных деревьев	4 кв.2020
19	60,2336971	29,5386460	Б	14	14	0,1	Стволовая гниль, опенок, погибшее дерево	рубка аварийных деревьев	4 кв.2020
20	60,2336970	29,5386461	Б	24	38	1,223	Стволовая гниль, опенок, погибшее дерево	рубка аварийных деревьев	4 кв.2020
21	60,2336972	29,5386460	Е	12	16	0,128	Стволовая гниль, опенок, погибшее дерево	рубка аварийных деревьев	4 кв.2020
22	60,2335350	29,5389130	Б	23	38	1,175	Стволовая гниль, опенок, погибшее дерево	рубка аварийных деревьев	4 кв.2020
25	60,2335351	29,5389131	Е	24	24	0,514	Стволовая гниль, отработано короедом-типографом, погибшее дерево	рубка аварийных деревьев	4 кв.2020
26	60,2335352	29,5389130	Е	23	32	0,883	Стволовая гниль, отработано короедом-типографом, погибшее дерево	рубка аварийных деревьев	4 кв.2020
28	60,2335571	29,5393940	Е	21	22	0,385	Стволовая гниль, отработано короедом-типографом, корневая губка, погибшее дерево	рубка аварийных деревьев	4 кв.2020
29	60,2335570	29,5393941	Е	15	16	0,153	Стволовая гниль, отработано короедом-типографом, корневая губка, погибшее дерево	рубка аварийных деревьев	4 кв.2020
30	60,2335571	29,5393941	Е	12	12	0,072	Опасный наклон (висит над дорогой), обрыв корней 50%, стволовая гниль	рубка аварийных деревьев	4 кв.2020
						9,681			

Исполнитель работ по проведению лесопатологического обследования:

Инженер-лесопатолог Филиала ФБУ

Троицкая Т.В.

подпись

Дата составления документа

06.08.2020

Телефон

(812) 552 73 55

### 3. Инструментальное обследование аварийных деревьев

3.1.1 Координаты расположения аварийного дерева: 60,233378 29,537803.

3.2.1 Структурные изъяны, характеризующие аварийность дерева:

Опасный наклон, стволовая гниль

механической прочности древесины

3.3.1 Порода Б, диаметр, см 14,

высота, м 14, возраст, лет 110,

### ЗАКЛЮЧЕНИЕ

С целью предотвращения негативных процессов или снижения ущерба от их воздействия:

Вид мероприятия	Запас дерева, куб.м	Порода	Сроки проведения
рубка аварийных деревьев	0,1	Б	4 кв.2020

Ведомость перечета аварийных деревьев, назначенных в рубку, прилагается (приложение 4 к Акту)

Мероприятия, необходимые для предупреждения повреждения или поражения смежных деревьев:

Своевременное проведение мероприятия, вывоз неокоренной древесины

Дата проведения обследований 05.06.2020

Исполнитель работ по проведению лесопатологического обследования:

Инженер-лесопатолог Филиала ФБУ "Рослесозащита" "Центр защиты леса Ленинградской области"

Троицкая Т.В.

подпись



### 3. Инструментальное обследование аварийных деревьев

3.1.2 Координаты расположения аварийного дерева: 60,2335110 29,5378492.

3.2.2 Структурные изъяны, характеризующие аварийность дерева:

Стволовая гниль, отработано гравером, корневая губка, еловый трутовик, погибшее дерево

3.3.2 Порода Е, диаметр, см 16,

высота, м 13, возраст, лет 50,

### ЗАКЛЮЧЕНИЕ

С целью предотвращения негативных процессов или снижения ущерба от их воздействия:

Вид мероприятия	Запас дерева, куб.м	Порода	Сроки проведения
рубка аварийных деревьев	0,136	Е	4 кв.2020

Ведомость перечета аварийных деревьев, назначенных в рубку, прилагается (приложение 4 к Акту)

Мероприятия, необходимые для предупреждения повреждения или поражения смежных деревьев:

Своевременное проведение мероприятия, вывоз неокоренной древесины

Дата проведения обследований 05.06.2020

Исполнитель работ по проведению лесопатологического обследования:

Инженер-лесопатолог Филиала ФБУ "Рослесозащита" "Центр защиты леса Ленинградской области"

Троицкая Т.В.

подпись



### 3. Инструментальное обследование аварийных деревьев

3.1.3 Координаты расположения аварийного дерева: 60,2335120 29,5378490 .

3.2.3 Структурные изъяны, характеризующие аварийность дерева:

Опасный наклон (висит над пешеходной тропой), корневая губка, стволовая гниль

3.3.3 Порода Е , диаметр, см 26 ,

высота, м 21 , возраст, лет 70 ,

### ЗАКЛЮЧЕНИЕ

С целью предотвращения негативных процессов или снижения ущерба от их воздействия:

Вид мероприятия	Запас дерева, куб.м	Порода	Сроки проведения
рубка аварийных деревьев	0,538	Е	4 кв.2020

Ведомость перечета аварийных деревьев, назначенных в рубку, прилагается (приложение 4 к Акту)

Мероприятия, необходимые для предупреждения повреждения или поражения смежных деревьев:

Своевременное проведение мероприятия, вывоз неокоренной древесины

Дата проведения обследований 05.06.2020

Исполнитель работ по проведению лесопатологического обследования:

Инженер-лесопатолог Филиала ФБУ "Рослесозащита" "Центр защиты леса Ленинградской области"

Троицкая Т.В.

подпись





### 3. Инструментальное обследование аварийных деревьев

3.1.4 Координаты расположения аварийного дерева: 60,2362230 29,5372220 .

3.2.4 Структурные изъяны, характеризующие аварийность дерева:

Стволовая гниль, корневая губка, погибшее дерево

3.3.4 Порода С , диаметр, см 18 ,

высота, м 23 , возраст, лет 160 ,

### ЗАКЛЮЧЕНИЕ

С целью предотвращения негативных процессов или снижения ущерба от их воздействия:

Вид мероприятия	Запас дерева, куб.м	Порода	Сроки проведения
рубка аварийных деревьев	0,75	С	4 кв.2020

Ведомость перечета аварийных деревьев, назначенных в рубку, прилагается (приложение 4 к Акту)

Мероприятия, необходимые для предупреждения повреждения или поражения смежных деревьев:

Своевременное проведение мероприятия, вывоз неокоренной древесины

Дата проведения обследований 05.06.2020

Исполнитель работ по проведению лесопатологического обследования:

Инженер-лесопатолог Филиала ФБУ "Рослесозащита" "Центр защиты леса Ленинградской области"

Троицкая Т.В.

подпись



### 3. Инструментальное обследование аварийных деревьев

3.1.5 Координаты расположения аварийного дерева: 60,2362200 29,5372221 .

3.2.5 Структурные изъяны, характеризующие аварийность дерева:

Опасный наклон, стволовая гниль, корневая губка

3.3.5 Порода Е , диаметр, см 16 ,

высота, м 16 , возраст, лет 70 ,

### ЗАКЛЮЧЕНИЕ

С целью предотвращения негативных процессов или снижения ущерба от их воздействия:

Вид мероприятия	Запас дерева, куб.м	Порода	Сроки проведения
рубка аварийных деревьев	0,161	Е	4 кв.2020

Ведомость перечета аварийных деревьев, назначенных в рубку, прилагается (приложение 4 к Акту)

Мероприятия, необходимые для предупреждения повреждения или поражения смежных деревьев:

Своевременное проведение мероприятия, вывоз неокоренной древесины

Дата проведения обследований 05.06.2020

Исполнитель работ по проведению лесопатологического обследования:

Инженер-лесопатолог Филиала ФБУ "Рослесозащита" "Центр защиты леса Ленинградской области"

Троицкая Т.В.

подпись



### 3. Инструментальное обследование аварийных деревьев

3.1.6 Координаты расположения аварийного дерева: 60,2362200 29,5372222 .

3.2.6 Структурные изъяны, характеризующие аварийность дерева:

Стволовая гниль, корневая губка, погибшее дерево

3.3.6 Порода Е , диаметр, см 24 ,

высота, м 23 , возраст, лет 70 ,

### ЗАКЛЮЧЕНИЕ

С целью предотвращения негативных процессов или снижения ущерба от их воздействия:

Вид мероприятия	Запас дерева, куб.м	Порода	Сроки проведения
рубка аварийных деревьев	0,496	Е	4 кв.2020

Ведомость перечета аварийных деревьев, назначенных в рубку, прилагается (приложение 4 к Акту)

Мероприятия, необходимые для предупреждения повреждения или поражения смежных деревьев:


Своевременное проведение мероприятия, вывоз неокоренной древесины

Дата проведения обследований 05.06.2020

Исполнитель работ по проведению лесопатологического обследования:

Инженер-лесопатолог Филиала ФБУ "Рослесозащита" "Центр защиты леса Ленинградской области"

Троицкая Т.В.

подпись 



### 3. Инструментальное обследование аварийных деревьев

3.1.7 Координаты расположения аварийного дерева: 60,236220 29,537222 .

3.2.7 Структурные изъяны, характеризующие аварийность дерева:

Стволовая гниль, корневая губка, погибшее дерево

3.3.7 Порода Е , диаметр, см 18 ,

высота, м 18 , возраст, лет 50 ,

### ЗАКЛЮЧЕНИЕ

С целью предотвращения негативных процессов или снижения ущерба от их воздействия:

Вид мероприятия	Запас дерева, куб.м	Порода	Сроки проведения
рубка аварийных деревьев	0,225	Е	4 кв.2020

Ведомость перечета аварийных деревьев, назначенных в рубку, прилагается (приложение 4 к Акту)

Мероприятия, необходимые для предупреждения повреждения или поражения смежных деревьев:

Своевременное проведение мероприятия, вывоз неокоренной древесины

Дата проведения обследований 05.06.2020

Исполнитель работ по проведению лесопатологического обследования:

Инженер-лесопатолог Филиала ФБУ "Рослесозащита" "Центр защиты леса Ленинградской области"

Троицкая Т.В.

подпись



### 3. Инструментальное обследование аварийных деревьев

3.1.8 Координаты расположения аварийного дерева: 60,2362200 29,5372220 .

3.2.8 Структурные изъяны, характеризующие аварийность дерева:

Стволовая гниль, корневая губка, погибшее дерево

3.3.8 Порода Е , диаметр, см 24 ,

высота, м 21 , возраст, лет 70 ,

### ЗАКЛЮЧЕНИЕ

С целью предотвращения негативных процессов или снижения ущерба от их воздействия:

Вид мероприятия	Запас дерева, куб.м	Порода	Сроки проведения
рубка аварийных деревьев	0,458	Е	4 кв.2020

Ведомость перечета аварийных деревьев, назначенных в рубку, прилагается (приложение 4 к Акту)

Мероприятия, необходимые для предупреждения повреждения или поражения смежных деревьев:

Своевременное проведение мероприятия, вывоз неокоренной древесины

Дата проведения обследований 05.06.2020

Исполнитель работ по проведению лесопатологического обследования:

Инженер-лесопатолог Филиала ФБУ "Рослесозащита" "Центр защиты леса Ленинградской области"

Троицкая Т.В.

подпись



### 3. Инструментальное обследование аварийных деревьев

3.1.9 Координаты расположения аварийного дерева: 60,2336970 29,5386460 .

3.2.9 Структурные изъяны, характеризующие аварийность дерева:

Стволовая гниль, опенок, погибшее дерево

3.3.9 Порода С , диаметр, см 50 ,

высота, м 25 , возраст, лет 160 ,

### ЗАКЛЮЧЕНИЕ

С целью предотвращения негативных процессов или снижения ущерба от их воздействия:

Вид мероприятия	Запас дерева, куб.м	Порода	Сроки проведения
рубка аварийных	2,184	С	4 кв.2020
деревьев			

Ведомость перечета аварийных деревьев, назначенных в рубку, прилагается (приложение 4 к Акту)

Мероприятия, необходимые для предупреждения повреждения или поражения смежных деревьев:

Своевременное проведение мероприятия, вывоз неокоренной древесины

Дата проведения обследований 05.06.2020

Исполнитель работ по проведению лесопатологического обследования:

Инженер-лесопатолог Филиала ФБУ "Рослесозащита" "Центр защиты леса Ленинградской области"

Троицкая Т.В.

подпись



### 3. Инструментальное обследование аварийных деревьев

3.1.10 Координаты расположения аварийного дерева: 60,2336971 29,5386460 .

3.2.10 Структурные изъяны, характеризующие аварийность дерева:

Стволовая гниль, опенок, погибшее дерево

3.3.10 Порода Б , диаметр, см 14 ,

высота, м 14 , возраст, лет 110 ,

### ЗАКЛЮЧЕНИЕ

С целью предотвращения негативных процессов или снижения ущерба от их воздействия:

Вид мероприятия	Запас дерева, куб.м	Порода	Сроки проведения
рубка аварийных деревьев	0,1	Б	4 кв.2020

Ведомость перечета аварийных деревьев, назначенных в рубку, прилагается (приложение 4 к Акту)

Мероприятия, необходимые для предупреждения повреждения или поражения смежных деревьев:

Своевременное проведение мероприятия, вывоз неокоренной древесины

Дата проведения обследований 05.06.2020

Исполнитель работ по проведению лесопатологического обследования:

Инженер-лесопатолог Филиала ФБУ "Рослесозащита" "Центр защиты леса Ленинградской области"

Троицкая Т.В.

подпись



### 3. Инструментальное обследование аварийных деревьев

3.1.11 Координаты расположения аварийного дерева: 60,2336970 29,5386461 .

3.2.11 Структурные изъяны, характеризующие аварийность дерева:

Стволовая гниль, опенок, погибшее дерево

3.3.11 Порода Б , диаметр, см 38 ,

высота, м 24 , возраст, лет 110 ,

### ЗАКЛЮЧЕНИЕ

С целью предотвращения негативных процессов или снижения ущерба от их воздействия:

Вид мероприятия	Запас дерева, куб.м	Порода	Сроки проведения
рубка аварийных деревьев	1,223	Б	4 кв.2020

Ведомость перечета аварийных деревьев, назначенных в рубку, прилагается (приложение 4 к Акту)

Мероприятия, необходимые для предупреждения повреждения или поражения смежных деревьев:


Своевременное проведение мероприятия, вывоз неокоренной древесины

Дата проведения обследований 05.06.2020

Исполнитель работ по проведению лесопатологического обследования:

Инженер-лесопатолог Филиала ФБУ "Рослесозащита" "Центр защиты леса Ленинградской области"

Троицкая Т.В.

подпись 



### 3. Инструментальное обследование аварийных деревьев

3.1.12 Координаты расположения аварийного дерева: 60,2336972 29,5386460 .

3.2.12 Структурные изъяны, характеризующие аварийность дерева:

Стволовая гниль, опенок, погибшее дерево

3.3.12 Порода Е , диаметр, см 16 ,

высота, м 12 , возраст, лет 70 ,

### ЗАКЛЮЧЕНИЕ

С целью предотвращения негативных процессов или снижения ущерба от их воздействия:

Вид мероприятия	Запас дерева, куб.м	Порода	Сроки проведения
рубка аварийных деревьев	0,128	Е	4 кв.2020

Ведомость перечета аварийных деревьев, назначенных в рубку, прилагается (приложение 4 к Акту)

Мероприятия, необходимые для предупреждения повреждения или поражения смежных деревьев:


Своевременное проведение мероприятия, вывоз неокоренной древесины

Дата проведения обследований 05.06.2020

Исполнитель работ по проведению лесопатологического обследования:

Инженер-лесопатолог Филиала ФБУ "Рослесозащита" "Центр защиты леса Ленинградской области"

Троицкая Т.В.

подпись 

### 3. Инструментальное обследование аварийных деревьев

3.1.13 Координаты расположения аварийного дерева: 60,2335350 29,5389130 .

3.2.13 Структурные изъяны, характеризующие аварийность дерева:

Стволовая гниль, опенок, погибшее дерево

3.3.13 Порода Б , диаметр, см 38 ,

высота, м 23 , возраст, лет 90 ,

### ЗАКЛЮЧЕНИЕ

С целью предотвращения негативных процессов или снижения ущерба от их воздействия:

Вид мероприятия	Запас дерева, куб.м	Порода	Сроки проведения
рубка аварийных деревьев	1,175	Б	4 кв.2020

Ведомость перечета аварийных деревьев, назначенных в рубку, прилагается (приложение 4 к Акту)

Мероприятия, необходимые для предупреждения повреждения или поражения смежных деревьев:

Своевременное проведение мероприятия, вывоз неокоренной древесины

Дата проведения обследований 05.06.2020

Исполнитель работ по проведению лесопатологического обследования:

Инженер-лесопатолог Филиала ФБУ "Рослесозащита" "Центр защиты леса Ленинградской области"

Троицкая Т.В.

подпись



### 3. Инструментальное обследование аварийных деревьев

3.1.14 Координаты расположения аварийного дерева: 60,2335351 29,5389131 .

3.2.14 Структурные изъяны, характеризующие аварийность дерева:  
Стволовая гниль, отработано короедом-типографом, погибшее дерево

3.3.14 Порода Е , диаметр, см 24 ,  
высота, м 24 , возраст, лет 90 ,

### ЗАКЛЮЧЕНИЕ

С целью предотвращения негативных процессов или снижения ущерба от их воздействия:

Вид мероприятия	Запас дерева, куб.м	Порода	Сроки проведения
рубка аварийных деревьев	0,514	Е	4 кв.2020

Ведомость перечета аварийных деревьев, назначенных в рубку, прилагается (приложение 4 к Акту)

Мероприятия, необходимые для предупреждения повреждения или поражения смежных деревьев:  
Своевременное проведение мероприятия, вывоз неокоренной древесины

Дата проведения обследований 05.06.2020

Исполнитель работ по проведению лесопатологического обследования:

Инженер-лесопатолог Филиала ФБУ "Рослесозащита" "Центр защиты леса Ленинградской области"

Троицкая Т.В.

подпись



### 3. Инструментальное обследование аварийных деревьев

3.1.15 Координаты расположения аварийного дерева: 60,2335352 29,5389130 .

3.2.15 Структурные изъяны, характеризующие аварийность дерева:  
Стволовая гниль, отработано короедом-типографом, погибшее дерево

3.3.15 Порода Е , диаметр, см 32 ,  
высота, м 23 , возраст, лет 105 ,

### ЗАКЛЮЧЕНИЕ

С целью предотвращения негативных процессов или снижения ущерба от их воздействия:

Вид мероприятия	Запас дерева, куб.м	Порода	Сроки проведения
рубка аварийных деревьев	0,883	Е	4 кв.2020

Ведомость перечета аварийных деревьев, назначенных в рубку, прилагается (приложение 4 к Акту)

Мероприятия, необходимые для предупреждения повреждения или поражения смежных деревьев:  
Своевременное проведение мероприятия, вывоз неокоренной древесины

Дата проведения обследований 05.06.2020

Исполнитель работ по проведению лесопатологического обследования:

Инженер-лесопатолог Филиала ФБУ "Рослесозащита" "Центр защиты леса Ленинградской области"

Троицкая Т.В.

подпись



### 3. Инструментальное обследование аварийных деревьев

3.1.16 Координаты расположения аварийного дерева: 60,2335571 29,5393940 .

3.2.16 Структурные изъяны, характеризующие аварийность дерева:

Стволовая гниль, отработано короедом-типографом, корневая губка, погибшее дерево

3.3.16 Породы Е , диаметр, см 22 ,

высота, м 21 , возраст, лет 80 ,

### ЗАКЛЮЧЕНИЕ

С целью предотвращения негативных процессов или снижения ущерба от их воздействия:

Вид мероприятия	Запас дерева, куб.м	Порода	Сроки проведения
рубка аварийных деревьев	0,385	Е	4 кв.2020

Ведомость перечета аварийных деревьев, назначенных в рубку, прилагается (приложение 4 к Акту)

Мероприятия, необходимые для предупреждения повреждения или поражения смежных деревьев:

Своевременное проведение мероприятия, вывоз неокоренной древесины

Дата проведения обследований 05.06.2020

Исполнитель работ по проведению лесопатологического обследования:

Инженер-лесопатолог Филиала ФБУ "Рослесозащита" "Центр защиты леса Ленинградской области"

Троицкая Т.В.

подпись





### 3. Инструментальное обследование аварийных деревьев

3.1.17 Координаты расположения аварийного дерева: 60,2335570 29,5393941 .

3.2.17 Структурные изъяны, характеризующие аварийность дерева:

Стволовая гниль, отработано короедом-типографом, корневая губка, погибшее дерево

3.3.17 Порода Е , диаметр, см 16 ,

высота, м 15 , возраст, лет 50 ,

### ЗАКЛЮЧЕНИЕ

С целью предотвращения негативных процессов или снижения ущерба от их воздействия:

Вид мероприятия	Запас дерева, куб.м	Порода	Сроки проведения
рубка аварийных деревьев	0,153	Е	4 кв.2020

Ведомость перечета аварийных деревьев, назначенных в рубку, прилагается (приложение 4 к Акту)

Мероприятия, необходимые для предупреждения повреждения или поражения смежных деревьев:


Своевременное проведение мероприятия, вывоз неокоренной древесины

Дата проведения обследований 05.06.2020

Исполнитель работ по проведению лесопатологического обследования:

Инженер-лесопатолог Филиала ФБУ "Рослесозащита" "Центр защиты леса Ленинградской области"

Троицкая Т.В.

подпись 

### 3. Инструментальное обследование аварийных деревьев

3.1.18 Координаты расположения аварийного дерева: 60,2335571 29,5393941 .

3.2.18 Структурные изъяны, характеризующие аварийность дерева:  
Опасный наклон (висит над дорогой), обрыв корней 50%, стволовая гниль

3.3.18 Порода Е , диаметр, см 12 ,  
высота, м 12 , возраст, лет 40 ,

### ЗАКЛЮЧЕНИЕ

С целью предотвращения негативных процессов или снижения ущерба от их воздействия:

Вид мероприятия	Запас дерева, куб.м	Порода	Сроки проведения
рубка аварийных деревьев	0,072	Е	4 кв.2020

Ведомость перечета аварийных деревьев, назначенных в рубку, прилагается (приложение 4 к Акту)

Мероприятия, необходимые для предупреждения повреждения или поражения смежных деревьев:  
Своевременное проведение мероприятия, вывоз неокоренной древесины

Дата проведения обследований 05.06.2020

Исполнитель работ по проведению лесопатологического обследования:

Инженер-лесопатолог Филиала ФБУ "Рослесозащита" "Центр защиты леса Ленинградской области"

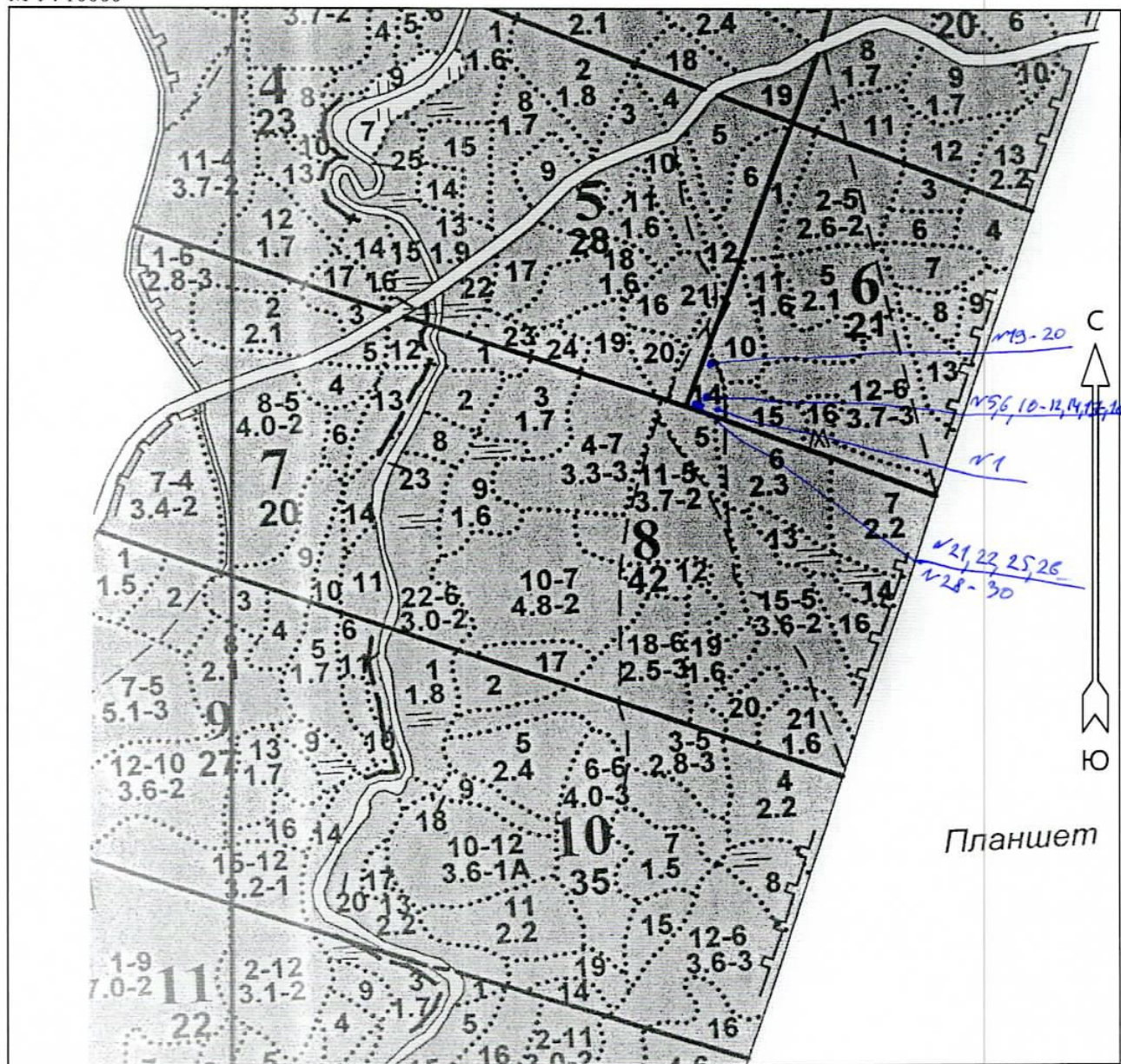
Троицкая Т.В.

подпись



Абрис участка  
в Рошинском лесничестве  
Лидуловском участковом лесничестве  
КВ. 6 ВД. 14

М 1 : 10000



Планшет

Номера точек	Координаты		Румбы линий	Длина, м
	Широта	Долгота		

Условные обозначения		
аварийные деревья	•	

Исполнитель работ по проведению лесопатологического обследования:

ФИО П. В. Шумилов Подпись [Подпись]

Дата составления документа 06.08.2020 Телефон (812)552-73-55