

**ПРОЕКТ
ЛЕСОВОССТАНОВЛЕНИЯ
(создание лесных культур)
на весну, осень 2020г.**

Лесничество: Лодейнопольское

Участковое лесничество: Мандрогское

№ квартала: 56 № выдела: 24

Главная порода: ель

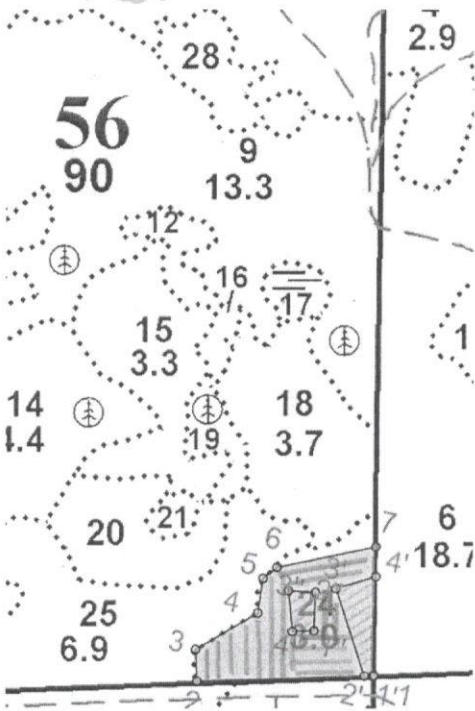
Вид культур: сплошные (сплошные, подпологовые, реконструкция)

Арендатор лесного участка ООО «Свирьлес», дог. ар. №2-2008-12-71-3 от 09.12.2008 г л/д №5-2018 от 25.10.2018г.

(наименование, № дог. аренды, декларация, дата)

Площадь участка 2,6/2,0 га

План участка, масштаб 1:10 000



Площадь общая, га	Площадь эксплуата ционная, га	Экспликация объекта	
2.6	2.0	Номера точек	Румбы линий, °
Лесосека			
Номер лесосеки №2	Номера точек	Румбы линий, °	Длина линий, м
Основной полигон	1 - 2	ЮЗ 76° 00'	220.0
Площадь лесосеки, га	2 - 3	СЗ 15° 00'	40.0
	2.0	3 - 4	СВ 47° 00'
	4 - 5	СЗ 4° 00'	44.0
	5 - 6	СВ 39° 00'	22.0
	6 - 7	СВ 66° 00'	126.0
	7 - 8	ЮВ 11° 00'	162.0
Экспликация объекта			
	Номера точек	Румбы линий, °	Длина линий, м
Н.Э			
Номер лесосеки	Номера точек	Румбы линий, °	Длина линий, м
Н.Э	1' - 2'	ЮЗ 76° 00'	12.0
Площадь Н.Э, га	2' - 3'	СЗ 30° 00'	116.0
	0.4	3' - 4'	СВ 61° 00'
	4' - 5'	ЮВ 11° 00'	125.0
Экспликация объекта			
	Номера точек	Румбы линий, °	Длина линий, м
Н.Э			
Номер лесосеки	Номера точек	Румбы линий, °	Длина линий, м
Н.Э	1" - 2"	СЗ 9° 56'	48.4
Площадь Н.Э, га	2" - 3"	ЮЗ 80° 52'	33.8
	0.2	3" - 4"	ЮВ 17° 35'
	4" - 1"	СВ 75° 58'	27.0

1. Категория лесокультурной площади: вырубка 2018г. состояние очистки удовлетворительное, кол-во пней (валунов) на 1 га до 600 шт., гарь -- г.; редины, пустырь, прогалины и т.д. ---
2. Рельеф, почвы, механический состав, степень влажности: равнинный, среднеподзолистые, влажные.
3. Напочвенный покров (важнейшие растения-индикаторы): травяной, средняя степень задернения 0,4-0,6
4. Тип леса (тип вырубки), тип лесорастительных условий: КС С2
5. Наличие естественного возобновления (по породам), тыс. шт./га; размещение, средняя высота, м: не имеется
6. Зараженность почвы вредителями, вид: в связи с отсутствием признаков заселения вредных организмов, обследование на лесном участке не проводилось.
7. Состав, возраст, полнота, класс бонитета реконструируемого насаждения: не проектируется
8. Способ реконструкции: ширина и направление коридоров, кулис, площадь расчищенных коридоров от общей площади реконструируемого участка (в %): не проектируется
9. Сроки и виды подготовки площади, применяемые машины и орудия 2/3 квартал 2020г - подготовка почвы, бороздами, трактор ТДТ-55 с плугом ПЛ-1
10. Способы и время обработки почвы (механизированная, ручная, сплошная, полосами, бороздами, площадками и т.д.), глубина обработки почвы, применяемые машины и орудия механизированная, бороздами, ТДТ-55, ПЛ-1, 2/3 квартал 2020г.
11. Размещение и размеры площадок, полос, борозд на площади и их направление борозды через 4-6м
12. Метод и способ создания культур (посадка сеянцами, саженцами, посев рядовой, строчно-луночный, ручной, механизированный) ручная посадка сеянцев под меч Колесова, в 2отвала в шахматном порядке
13. Количество посадочных (посевных) мест на 1 га, тыс. шт.: 3000 шт.
14. Размещение посадочных (посевных) мест, расстояние между рядами 4-6м., в рядах 0,5-0,6 м.
15. Схема смешения пород: Е-Е-Е
16. Потребность в посадочном (посевном) материале на 1 га: 3000 шт. (кг) и на всю площадь по породам: 6 000.шт.
17. Характеристика посадочного (посевного) материала по породам: возраст сеянцев, саженцев сеянцы 3- 4х лет, класс качества семян, их происхождение: Людейнопольский питомник, паспорт.
18. Способ подготовки семян к посеву
19. Виды и способы ухода, их кратность: окашивание травы 1год-1, 2год-1, 3год-1
20. Виды и способы лесоводственных уходов, их кратность: по мере необходимости
21. Противопожарные мероприятия, протяженность, ширина мин полос –соблюдений правил п/пожарной безопасности в лесу при пр-ве л/х работ.
22. Намечаемый год перевода культур в лесопокрытую площадь: 2028
23. Показатели оценки восстанавливаемых лесов для признания работ по лесовосстановлению выполненными (возраст, количество деревьев главных лесных пород, средняя высота): Е-9лет, Н-0,7, не менее 2,0. шт. на га.

Составил: инженер Яковлев М.В.
(должность) (Ф.И.О.)

ММ « 15 » 04 2020г.

Проверил: лесничий Домашенко Д.В.
(должность) (Ф.И.О.)

ДВ « 15 » 04 2020г.

Согласовано с внесением следующих замечаний, инженер по лесовосстановлению

Степанович А.А. по факту созд. и к вилети деп. в п. 17

Главный лесничий: Леонтьев В.Н.
(должность) (Ф.И.О.)

ВН « 06 » 05.2020г.