

**ПРОЕКТ
ЛЕСОВОССТАНОВЛЕНИЯ
(создание лесных культур)
на весну, осень 2020 г.**

Лесничество Северо-Западное Участковое лесничество Комсомольское

№ квартала 124 № выдела выд. 5 –пл. 3,0 га

Главная порода Ель

Вид культур сплошные

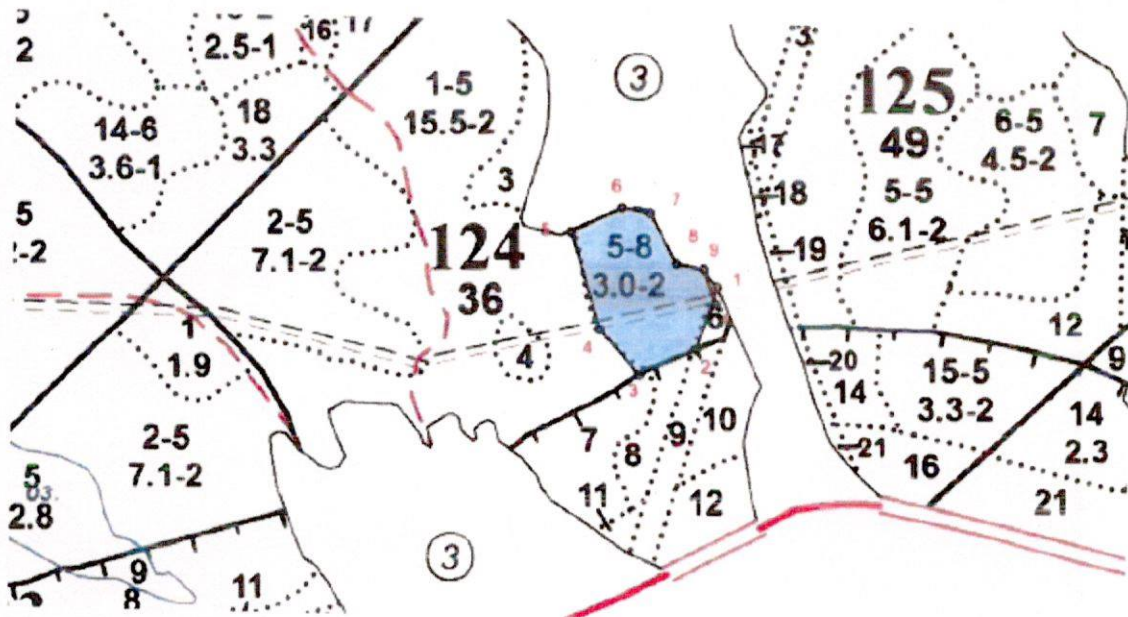
(сплошные, подпологовые, реконструкция)

Арендатор лесного участка ООО «Луга-Лес» договор аренды № 2-2008-12-179-3 от 16.12.2008 г. декларация № 27-2019 от 12.09.2019 года

(наименование, № дог.аренды, декларация, дата)

Площадь участка 3,0 га

План участка, масштаб 1:10 000



1. Категория лесокультурной площади: вырубка СРС 2019 г. состояние очистки удовл., кол-во пней (валунов) на 1 га 500 шт., гарь _____ г.; редины, пустырь, прогалина и т.д. завалуненность 26-50%
2. Рельеф, почвы, механический состав, степень влажности холмистый, почва – грубогумусные подзолистые на суглинках; степень влажности – свежие.
3. Напочвенный покров (важнейшие растения-индикаторы) черника, вейник, можжевельник, рябина, плурициум.
4. Тип леса (тип вырубки), тип лесорастительных условий ельник черничный
5. Наличие естественного возобновления (по породам), тыс.шт./га; размещение, средняя высота, м 10Е до 600 шт./га, неравномерный, неблагонадежный
6. Зараженность почвы вредителями, вид в связи с отсутствием признаков повреждений, обследование не проводилось
7. Состав, возраст, полнота, класс бонитета реконструируемого насаждения нет
8. Способ реконструкции: ширина и направление коридоров, кулис, площадь расчищенных коридоров от общей площади реконструируемого участка (в %) нет
9. Сроки и виды подготовки площади, применяемые машины и орудия весна 2020 г. бороздами глубиной 15 см. Форвардером Ponso + борона ТТА-DELTA
10. Способы и время обработки почвы (механизированная, ручная, сплошная, полосами, бороздами, площадками и т.д.), глубина обработки почвы до 15 см, применяемые машины и орудия весна 2020 г. механизированная, бороздами шириной 0,7 через 2,5 м.
11. Размещение и размеры площадок, полос, борозд на площади и их направление борозды шириной 0,7 м через 2,5 м
12. Метод и способ создания культур (посадка сеянцами, саженцами, посев рядовой, строчно-луночный, ручной, механизированный) посев рядовой
13. Количество посадочных (посевных) мест на 1 га, тыс.шт. 4,0
14. Размещение посадочных (посевных) мест, расстояние между рядами 2,5 м, в рядах 1,0 м
15. Схема смешения пород Е-С-Е-С, 5Е5С, смешанные
16. Потребность в посадочном (посевном) материале на 1 га Ель-0,35 кг/га, Сосна-0,25 гк/га тыс.шт. (кг) и на всю площадь по породам Ель – 1,05 кг, Сосна – 0,75 кг
17. Характеристика посадочного (посевного) материала по породам: возраст сеянцев, саженцев Ель, Сосна I класс семян класс качества семян, их происхождение _____
18. Способ подготовки семян к посеву намачивание в течение 1 часа в эппине
19. Виды и способы агротехнических уходов, их кратность: агротехнический уход 3-х кратн., рыхление почвы с одновременным уничтожением травянистой и древесной растительности, оправка культивируемых растений от завала травой, почвой
20. Виды и способы лесоводственных уходов, их кратность: механизированный 1-кратный уход в виде выкашивания травы и нежелательных растений в рядах и междурядьях.
21. Противопожарные мероприятия, протяженность, ширина мин полос _____
22. Намечаемый год перевода культур в лесопокрытую площадь 2029 г.
23. Показатели оценки восстанавливаемых лесов для признания работ по лесовосстановлению завершенными (возраст, количество деревьев главных лесных пород, средняя высота) 5Е5С 9 лет; не менее 1,7 тыс./шт; средняя высота не менее 0,7 м

Составил: инженер по л.ф. Найдюк Я.В.
 (должность) (Ф.И.О.)
лесничий Малюшин Н.В.
 (должность) (Ф.И.О.)
 Проверил: инженер по л/в Рябова С.А.
 (должность) (Ф.И.О.)
 Согласовано с внесением следующих замечаний
 Главный лесничий: Мищенко Н.Н.
 (Ф.И.О.)

[Подпись] « _____ » _____
 (подпись)
[Подпись] « 28 » 02 - 2020
 (подпись)
[Подпись] « 28 » 02. 2020,
 (подпись)
[Подпись] « 28 » 02 - 2020
 (подпись)