

**ПРОЕКТ
ЛЕСОВОССТАНОВЛЕНИЯ
(создание лесных культур)
на весну, осень 2020 г.**

Лесничество Северо-Западное Участковое лесничество Комсомольское
№ квартала 103 № выдела выд.6 –пл.4,2 га

Главная порода Сосна

Вид культур сплошные

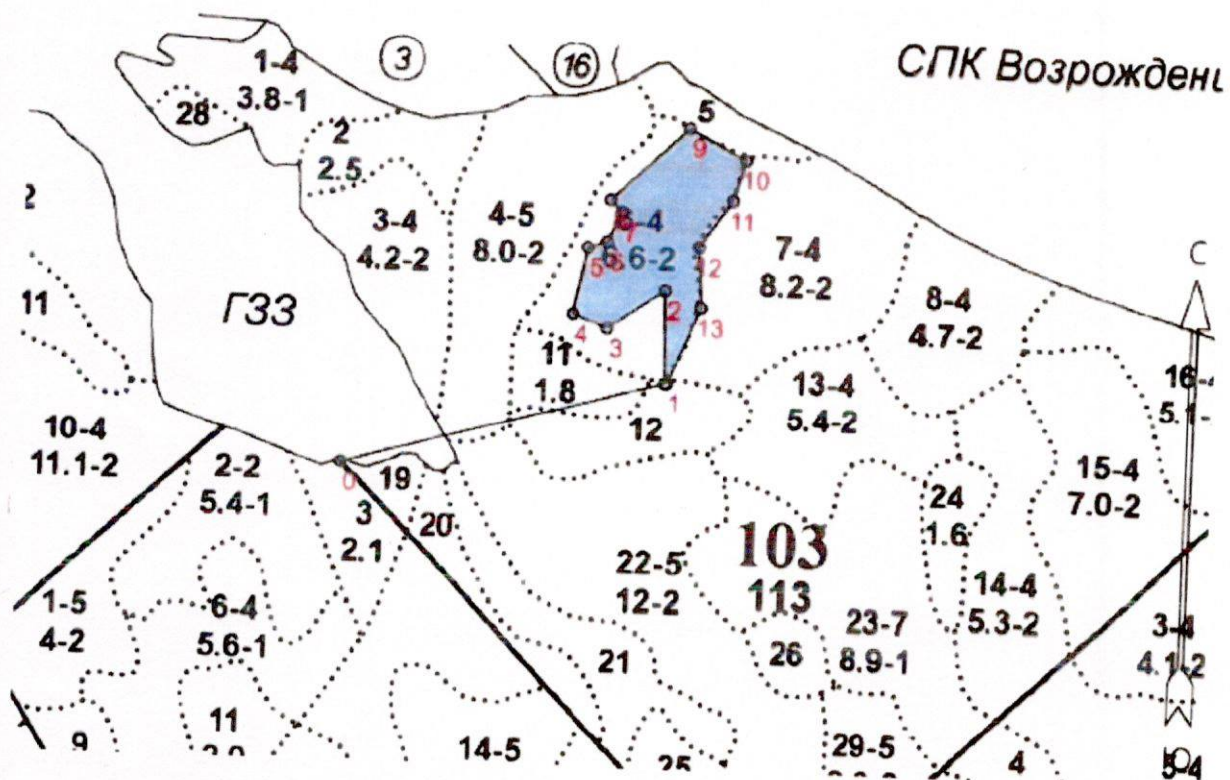
(сплошные, подпологовые, реконструкция)

Арендатор лесного участка ООО «Луга-Лес» договор аренды № 2-2008-12-179-3 от 16.12.2008 г. декларация № 27-2019 от 12.09.2019 года

(наименование, № дог.аренды, декларация, дата)

Площадь участка 4,2 га

План участка, масштаб 1:10 000



1. Категория лесокультурной площади: вырубка СРС 2019 г. состояние очистки удовл., кол-во пней (валунов) на 1 га 500 шт., гарь _____ г.; редина, пустырь, прогалина и т.д. _____
 2. Рельеф, почвы, механический состав, степень влажности холмистый, почва – грубогумусные подзолистые на суглинках; степень влажности – свежие.
 3. Напочвенный покров (важнейшие растения-индикаторы) черника, вейник, можжевельник, рябина, плуроциум.
 4. Тип леса (тип вырубки), тип лесорастительных условий ельник черничный
 5. Наличие естественного возобновления (по породам), тыс.шт./га; размещение, средняя высота, м 10Е до 600 шт./га, неравномерный, неблагонадежный
 6. Зараженность почвы вредителями, вид в связи с отсутствием признаков повреждений, обследование не проводилось
 7. Состав, возраст, полнота, класс бонитета реконструируемого насаждения нет
 8. Способ реконструкции: ширина и направление коридоров, кулис, площадь расчищенных коридоров от общей площади реконструируемого участка (в %) нет
 9. Сроки и виды подготовки площади, применяемые машины и орудия осень 2020 г. бороздами глубиной 15 см. Форвардер Ponso + борона ТТА-DELTA
 10. Способы и время обработки почвы (механизированная, ручная, сплошная, полосами, бороздами, площадками и т.д.), глубина обработки почвы до 15 см, применяемые машины и орудия осень 2020 г. механизированная, бороздами шириной 0,7 через 2,5 м.
 11. Размещение и размеры площадок, полос, борозд на площади и их направление борозды шириной 0,7 м через 2,5 м
 12. Метод и способ создания культур (посадка сеянцами, саженцами, посев рядовой, строчно-луночный, ручной, механизированный) посадка рядовая, ручная
 13. Количество посадочных (посевных) мест на 1 га, тыс.шт. 2,2
 14. Размещение посадочных (посевных) мест, расстояние между рядами 2,5 м, в рядах 1,4 м
 15. Схема смешения пород чистые, С-С-С-С, 10С
 16. Потребность в посадочном (посевном) материале на 1 га 2,2 тыс/шт сеянцы сосны с ЗКС тыс.шт. (кг) и на всю площадь по породам 9,2 тыс/шт
 17. Характеристика посадочного (посевного) материала по породам: возраст сеянцев, саженцев сосна обыкн. с ЗКС, 2 лет класс качества семян, их происхождение , _____
 18. Способ подготовки семян к посеву _____
 19. Виды и способы агротехнических уходов, их кратность: агротехнический уход 3-х кратн., рыхление почвы с одновременным уничтожением травянистой и древесной растительности, оправка культивируемых растений от завала травой, почвой
 20. Виды и способы лесоводственных уходов, их кратность: механизированный 1-кратный уход в виде выкашивания травы и нежелательных растений в рядах и междурядьях.
 21. Противопожарные мероприятия, протяженность, ширина мин полос _____
 22. Намечаемый год перевода культур в лесопокрытую площадь 2028 г. признания работ по лесовосстановлению завершенными (возраст, количество деревьев главных лесных пород, средняя высота) 10С 8 лет; не менее 2,0 тыс./шт; средняя высота не менее 1,0 м
- Составил: инженер по л.ф. Богдашкин Н.В. _____
(должность) (Ф.И.О.) (подпись) « _____ » _____
лесничий Малюшин В.Н. _____
(должность) (Ф.И.О.) (подпись) « _____ » _____
Проверил: инженер по л/в Рябова С.А. _____
(должность) (Ф.И.О.) (подпись) « 30 » 04.2020
- Согласовано с внесением следующих замечаний _____
Главный лесничий: Мищенко Н.Н. _____
(Ф.И.О.) (подпись) « 30 » 04.2020