

**ПРОЕКТ
ЛЕСОВОССТАНОВЛЕНИЯ
(создание лесных культур)
на весну, осень 2020г.**

Лесничество: Лодейнопольское

Участковое лесничество: Алеховщинское

№ квартала: 107 № выдела: 2

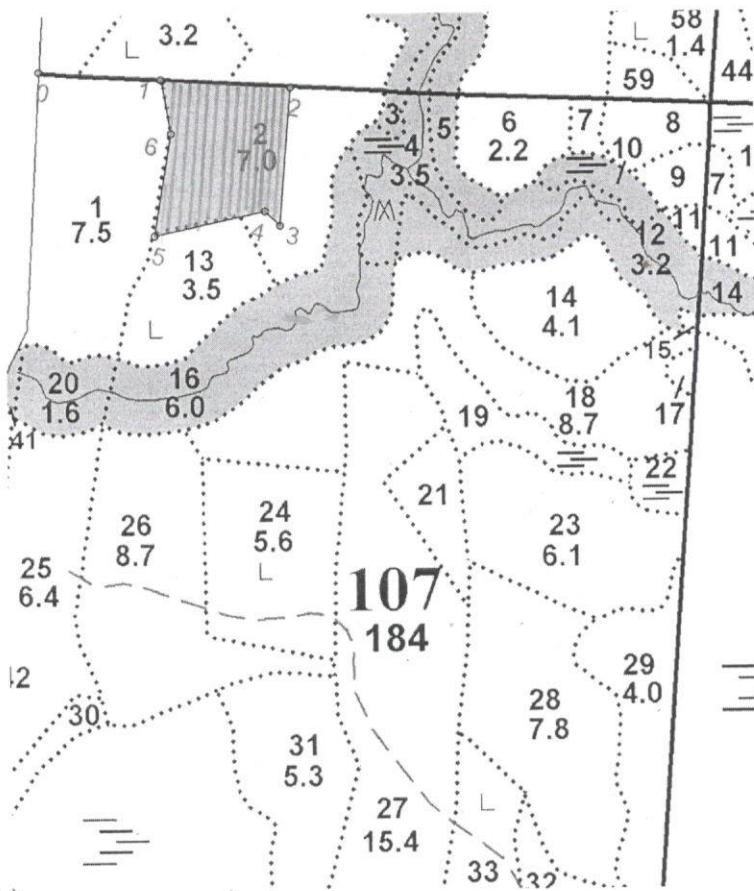
Главная порода: сосна

Вид культур: сплошные (сплошные, подпологовые, реконструкция)

Арендатор лесного участка ООО «Свирьлес», дог. ар. №2-2008-12-72-3 от 09.12.2008 л/д №4-2019 от 16.04.2019г.

(наименование, № дог. аренды, декларация, дата)

Площадь участка: 3,9 План участка, масштаб 1:10 000



Площадь общая, га	Площадь эксплуата ционная, га		
3.9	3.9		
Экспликация объекта			
	Номера точек	Румбы линий, °	Длина линий, м
	Привязка		
	0 - 1	СВ 80°.00'	187.0
	Лесосека		
Номер лесосеки №2	Номера точек	Румбы линий, °	Длина линий, м
	1 - 2	СВ 80°.00'	200.0
Площадь лесосеки, га	2 - 3	ЮВ 9°.00'	210.0
3.9	3 - 4	СЗ 60°.00'	32.0
	4 - 5	ЮЗ 64°.00'	174.0
	5 - 6	СЗ 4°.00'	157.0
	6 - 1	СЗ 23°.30'	82.0

1. Категория лесокультурной площади: вырубка 2019г. состояние очистки удовлетворительное, кол-во пней (валунов) на 1 га до 600 шт., гарь -- г.; редина, пустырь, прогалина и т.д. ---
2. Рельеф, почвы, механический состав, степень влажности: равнинный, среднеподзолистые, влажные.
3. Напочвенный покров (важнейшие растения-индикаторы): травяной, средняя степень задернения 0,4-0,6
4. Тип леса (тип вырубки), тип лесорастительных условий: ЧВ А3
5. Наличие естественного возобновления (по породам), тыс. шт./га; размещение, средняя высота, м: не имеется
6. Зараженность почвы вредителями, вид: в связи с отсутствием признаков заселения вредных организмов, обследование на лесном участке не проводилось.
7. Состав, возраст, полнота, класс бонитета реконструируемого насаждения: не проектируется
8. Способ реконструкции: ширина и направление коридоров, кулис, площадь расчищенных коридоров от общей площади реконструируемого участка (в %): не проектируется
9. Сроки и виды подготовки площади, применяемые машины и орудия 2/3квартал 2020г - подготовка почвы, бороздами, двухрядный дисковый рыхлитель Bracke T-26.a+тяговый агрегат Timberjack & John deer 1510
10. Способы и время обработки почвы (механизированная, ручная, сплошная, полосами, бороздами, площадками и т.д.), глубина обработки почвы, применяемые машины и орудия механизированная, бороздами, 20-30см, Bracke T-26.a + Timberjack & John deer 1510
11. Размещение и размеры площадок, полос, борозд на площади и их направление: борозды через 6-7м
12. Метод и способ создания культур (посадка сеянцами, саженцами, посев рядовой, строчно-луночный, ручной, механизированный): ручная посадка сеянцев под меч Колесова в 2 участка
13. Количество посадочных (посевных) мест на 1 га, тыс. шт.: 4000 шт.
14. Размещение посадочных (посевных) мест расстояние между рядами: 6-7м., в рядах 0,4-0,6м.
15. Схема смешения пород: С-С-С
16. Потребность в посадочном (посевном) материале на 1 га: 4000 шт. (кг) и на всю площадь по породам: 15 600.шт.
17. Характеристика посадочного (посевного) материала по породам: возраст сеянцев, саженцев сеянцы 2-3х лет, класс качества семян, их происхождение: Лодейнопольский питомник, паспорт №
18. Способ подготовки семян к посеву
19. Виды и способы уходов, их кратность: окашивание травы 1год-1, 2год-1, 3год-1
20. Виды и способы лесоводственных уходов, их кратность: по мере необходимости
21. Противопожарные мероприятия, протяженность, ширина мин полос: соблюдений правил п/пожарной безопасности в лесу при пр-ве л/х работ.
22. Намечаемый год перевода культур в лесопокрытую площадь: 2027 - 2028г
23. Показатели оценки восстанавливаемых лесов для признания работ по лесовосстановлению выполненными (возраст, количество деревьев главных лесных пород, средняя высота): С-8лет, Н-1,0, не менее 2,0 т. шт. на га.

Составил: инженер Яковлев М.В. [подпись] « 29 » 04.2020г.
(должность) (Ф.И.О.)

Проверил: лесничий Василенко А.В. [подпись] « 07 » 05.2020г.
(должность) (Ф.И.О.)

Согласовано с внесением следующих замечаний, инженер по лесовосстановлению
Степанович А.А. [подпись] по факту созд. Мк внести доп. в л. 17

Главный лесничий: Леонтьев В.Н. [подпись] « 13 » 05.2020г.
(должность) (Ф.И.О.)