

УТВЕРЖДАЮ:

Должность Председатель комитета
по природным ресурсам Ленинградской области
 Ф.И.О. Немчинов П.А.
 Дата 13.08.2020

Акт
лесопатологического обследования № ГК-111И-18/47

лесных насаждений Учебно-опытного лесничества(лесопарка)
Ленинградской области (субъект Российской Федерации)

Способ лесопатологического обследования:

1. Визуальный

☐

2. Инструментальный

☒

Место проведения

Участковое лесничество	Урочище (дача)	Квартал (кварталы)	Выдел (выделы)	Площадь, га
Кастенское	-	181	14	4,3

Лесопатологическое обследование проведено на общей площади 4,3 га.

2. Инструментальное обследование лесного участка.

2.1 Фактическая таксационная характеристика лесного насаждения _____ соответствует _____ таксационному описанию. Причины несоответствия: _____

Ведомость лесных уатков с выявленным несоответствием таксационным описаниям приведена в приложении 1 к Акту

2.2 Состояние насаждений: **с нарушенной устойчивостью** ☐
с утраченной устойчивостью ☐

причины повреждения: _____

Ветровал старый (821), Бурелом старый (822), короед-типограф (343).

Заселено (отработано) стволовыми вредителями:

Вид вредителя	Порода	Встречаемость (% заселенных деревьев)	Степень заселения лесного насаждения (слабая, средняя, сильная)
0	Е	0,0 (отработ. 25,3)	-
на обследованных участках не выявлено			

Повреждено огнем:

повреждено огнем.							
Вид пожара	Порода	Состояние корневых лап		Состояние корневой шейки		Подсушивание луба	
		Процент поврежденных огнем корней	Процент деревьев с данным повреждением	Ожог корневой шейки по окружности (1/4; 2/4; 3/4; более 3/4)	Процент деревьев с данным повреждением	по окружности (1/4; 2/4; 3/4; более 3/4)	Процент деревьев с данным повреждением
на обследованных участках не выявлено							

Поражено болезнями:

Вид болезни	Порода	Встречаемость (% пораженных деревьев)	Степень поражения лесного насаждения (слабая, средняя, сильная)
на обследованных участках не выявлено			

2.3 выборке подлежит _____ % деревьев,

в том числе:

ослабленных	_____ (причины назначения)	-
сильно ослабленных	_____ (причины назначения)	-
усыхающих	_____ (причины назначения)	-
свежего сухостоя	_____ %;	
старого сухостоя	_____ %;	
свежего ветровала	_____ %;	
свежего бурелома	_____ %;	
старого ветровала	_____ %;	
старого бурелома	_____ %;	
аварийных	_____ %.	

2.4 Полнота лесного насаждения после уборки деревьев, подлежащих рубке, составит 0,6
Критическая полнота для данной категории лесных насаждений составляет 0,3

ЗАКЛЮЧЕНИЕ

С целью предотвращения негативных процессов или снижения ущерба от их воздействия назначено:

Участковое лесничество	Урочище (дата)	Квартал	Выдел	Площадь выдела, га	Вид мероприятия	Площадь мероприятия, га	Порода	Запас на выдел, куб.м	Крайние сроки проведения
Кастенское	-	181	14	4,3	СОМ не требуется	-	-	-	-

Ведомость перечета деревьев, назначенных в рубку, и абрис лесного участка прилагаются (приложение 2 и 3 к Акту).

Меры по обеспечению возобновления:

-

Мероприятия, необходимые для предупреждения повреждения или поражения смежных насаждений: Лесопатологический мониторинг

Сведения для расчета степени повреждения:

год образования старого сухостоя 2011-2014 ;

основная причина повреждения древесины технические вредители, древоразрушающие грибы

Дата проведения обследований 03.09.2018 .

Исполнитель работ по проведению лесопатологического обследования:

инженер-лесопатолог

Филиала ФБУ "Рослесозащита"- "Центр защиты леса
Ленинградской области"

Т.В. Троицкая

подпись



Ведомость лесных участков с выявленными несоответствиями таксационным описаниям

е	то	Источник данных	Год проведения лесосурействва	Номер квартала	Номер выдела	Площадь выдела, га	Целевое назначение лесов	Категория защитных лесов	Номер лесопатологического выдела	Площадь лесопатологического выдела	таксационная характеристика										заложено пробных площадей	
											состав	порода	возраст, лет	средняя высота, м	средний диаметр, см	тип леса	тип условий	местопроизрастания	плотота	бонитет	запас, куб.м	количество, шт.
																		5	0,30			

Примечание: ТО - таксационные описания, Ф - фактическая таксационная характеристика
Причины несоответствия:

Дата проведения обследований

03.09.2018

Исполнитель работ по проведению лесопатологического обследования:

Т.В. Троицкая

подпись

Результаты проведения лесопатологического обследования лесных насаждений за Сентябрь 2018 г.

Субъект Российской Федерации Ленинградская область Лесничество (лесопарк) ГК-111И-18/47
Участковое лесничество Каменское Урочище (дача)

Номер квартала		Номер выдела	Площадь выдела, га	Целевое назначение лесов	Категория защитных лесов	Номер лесопатологического выдела	Площадь лесопатологического выдела, га	Таксационная характеристика								Число деревьев на пробе, шт.	Распределение запаса насаждения по категориям состояния деревьев, %										Признаки поврежденных деревьев	Доля поврежденных деревьев, %	Причина ослабления, повреждения	Полнота рубки, %	Назначенные мероприятия							
1	2	3	4	5	6	7	8	9	10	11	12	13	14	15	16		17	18	19	20	21	22	23	24	25	26					27	28	29	30	31	32	33	34
								Состав	Порода	Возраст	Ср. высота, м	Ср. диаметр, см	Тип леса	Плотнота	Бонитет		Запас, км/га	Без признаков ослабления	Ослабленные	Сильно ослабленные	Усыхающие	Свежий сухойстой	Старый сухойстой	Свежий ветровал	Старый ветровал	Свежий бурелом					Старый бурелом	Аварийные деревья						
																		100,0																				
																		100,0																				
181	14	4,3		Защитные	Ценные леса, леса имеющие научное или историко-культурное значение			3	Е	100	22	24					47	74,7				16,3		7,2	1,8			206,218,614	25,3	Ветровал старый (821), бурелом старый (822), короед типограф (343).						6,9		

Показатели, не соответствующие таксационному описанию отмечены "х"

Исполнитель работ по проведению лесопатологического обследования:

Т.В. Троицкая

подпись

Дата составления документа

30.07.2020

телефон

8 (812) 552-73-55

№ ГК-111И-18/47

Ведомость перечета деревьев назначенных в рубку
ВРЕМЕННАЯ ПРОБНАЯ ПЛОЩАДЬ № 1

Субъект Российской Федерации Ленинградская область
Лесничество (лесопарк) Учебно-опытное Квартал 181 Выдел 14
Площадь 4,3 га, -
Номер очага вредных организмов - Размер пробной площади 0,30 га
Таксационная характеристика: (круговые площадки пост. радиуса)
тип леса КС; состав 5Ос2Б3Е;
возраст 100; бонитет 1; полнота 0,6; запас 270
возобновление -

Время и причина ослабления лесного насаждения:

Ветровал старый (821), Бурелом старый (822), короед-типограф (343).

Тип очага вредных организмов: эпизодический, хронический, отсутствует (подчеркнуть)

Фаза развития очага вредных организмов: начальная, нарастания численности, собственно вспышка, кризис (подчеркнуть)


Состояние лесного насаждения, намечаемые мероприятия:

Насаждение устойчивое (СКС насаждения - 1,34)

Намечаемое мероприятие - СОМ не требуется

Исполнитель работ по проведению лесопатологического обследования:

Т.В. Троицкая

подпись 

Дата составления документа

30.07.2020

телефон

8 (812) 552-73-55

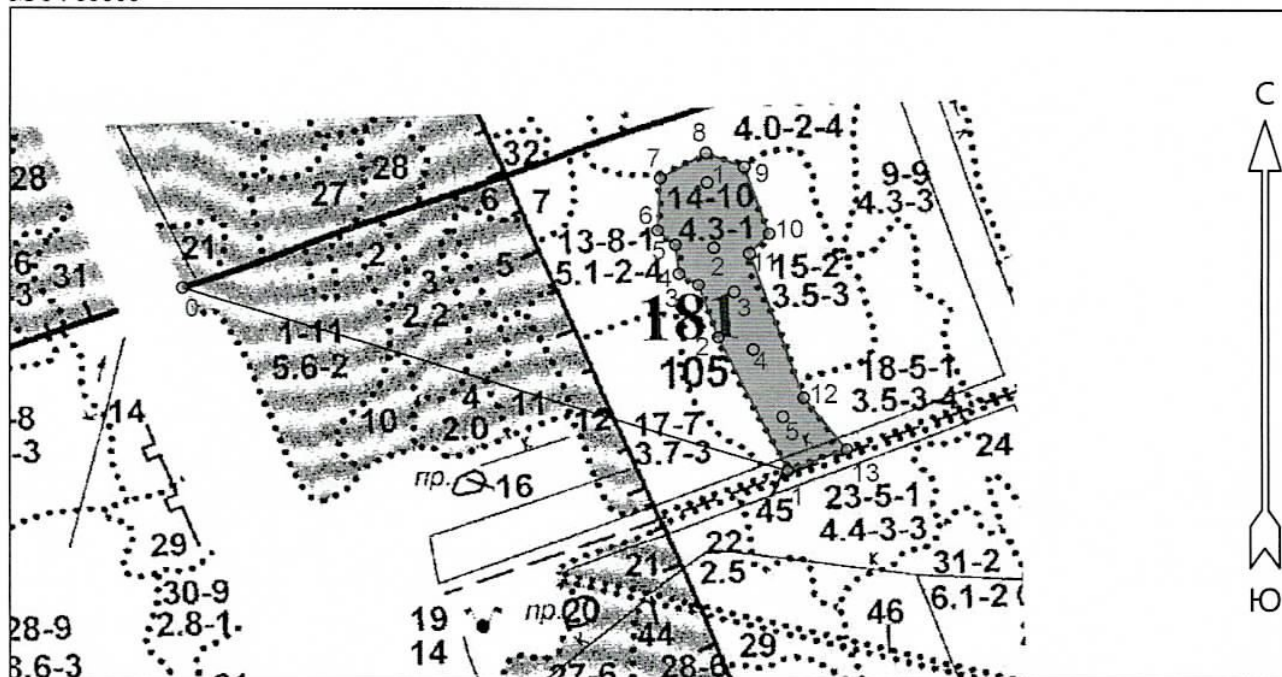
1.0

1,0[illegible]

порода:	Е				СКС -		2,3											
Ступени толщины, см	количество деревьев по категориям состояния, шт.																всего деревьев	
	I	II	III	IV		V		VI			ветровал, бурелом			аварийные деревья			шт.	в том числе подлежат рубке, %
				НЗ	З	НЗ	З	НЗ	З	О	НЗ	З	О	НЗ	З	О		
1	2	3	4	5	6	7	8	9	10	11	12	13	14	15	16	17	18	19
8																		
12	4									1			1				6	4,3
16	5									1			2				8	6,4
20	7									2			1				10	6,4
24	7									2			1				10	6,4
28	5									1			1				7	4,3
32	3									1							4	2,1
36	1																1	
40	1																1	
44																		
48																		
52																		
56																		
60																		
итого	33									8			6				47	29,8
итого, %	70,2									17,0			12,8				100,0	29,8
итого, м³	16,5									3,6			2,0				22,1	25,3
итого,%от м³	74,7									16,3			9,0				100,0	25,3

Абрис участка
Учебно-опытное лесничество
Каменское участковое лесничество
кв. 181, выд. 14, площадь 4,3 га

М 1 : 10000



№ выдела	Ленты (круговые площадки) перечёта				
	№ ленты (площадки)	Длина, м	Ширина, м	Радиус, м	Площадь, га
14	1-5			13,8	0,3

Номера точек	Координаты		Румбы линий	Длина, м
	Широта	Долгота		
0 - 1	59° 20' 12.031"	30° 43' 28.064"	ЮВ 72° 32'	888.4
1 - 2	59° 20' 03.412"	30° 44' 21.786"	СЗ 26° 38'	216.2
2 - 3	59° 20' 09.664"	30° 44' 15.642"	СЗ 19° 32'	81.6
3 - 4	59° 20' 12.151"	30° 44' 13.912"	СЗ 59° 25'	31.7
4 - 5	59° 20' 12.673"	30° 44' 12.181"	СЗ 6° 43'	42.5
5 - 6	59° 20' 14.037"	30° 44' 11.867"	СЗ 49° 38'	32.6
6 - 7	59° 20' 14.719"	30° 44' 10.294"	СВ 2° 46'	77.0
7 - 8	59° 20' 17.206"	30° 44' 10.53"	СВ 60° 23'	72.8
8 - 9	59° 20' 18.369"	30° 44' 14.541"	ЮВ 69° 35'	56.9
9 - 10	59° 20' 17.728"	30° 44' 17.922"	ЮВ 19° 31'	104.0
10 - 11	59° 20' 14.558"	30° 44' 20.124"	ЮЗ 43° 44'	39.5
11 - 12	59° 20' 13.635"	30° 44' 18.394"	ЮВ 19° 51'	222.9
12 - 13	59° 20' 06.855"	30° 44' 23.191"	ЮВ 38° 57'	96.5
13 - 1	59° 20' 04.428"	30° 44' 27.037"	ЮЗ 69° 43'	88.9

Условные обозначения			
СОМ не требуется		Круговые площадки постоянного радиуса	○

Исполнитель работ по проведению лесопатологического обследования:

ФИО Т.В. Троицкая _____ Подпись _____

Дата составления документа 30.07.2020 Телефон 8 (812) 552-73-55