

УТВЕРЖДАЮ:

Должность Председатель комитета
по природным ресурсам Ленинградской области
Ф.И.О. Немчинов П. А.
Дата 13.08.2020

Акт
лесопатологического обследования № ГКВ-062-20/47

лесных насаждений Всеволожского лесничества(лесопарка)
Ленинградской области (субъект Российской Федерации)

Способ лесопатологического обследования:

1. Визуальный

☐

2. Инструментальный

☒

Место проведения

Участковое лесничество	Урочище (дача)	Квартал (кварталы)	Выдел (выделы)	Площадь, га
Невское	-	87	29	2,3

Лесопатологическое обследование проведено на общей площади 2,3 га.

ПЕРЕЧЕТНАЯ ВЕДОМОСТЬ АВАРИЙНЫХ ДЕРЕВЬЕВ, НАЗНАЧЕННЫХ В РУБКУ

№ дерева	Координаты	Порода	Высота, м	Диаметр, см	Запас, куб.м	Структурные изъяны, характеризующие аварийность дерева	Мероприятие	Сроки проведения мероприятия
1	2	3	4	5	6	7	8	9
1	59.8525146	Оле	18	28	0,483	Старый сухой, ствол гниль - 100%, наклон на дорогу 15 градусов	рубка аварийных деревьев	IV кв. 2020 г.
2	59.8529502	Ое	25	30	0,840	Усыхающее, ствол гниль - 80%, наклон на дорогу 15 градусов, плодовые тела ложного осинового трутовика	рубка аварийных деревьев	IV кв. 2020 г.
3	59.8529502	Ое	25	34	1,069	Сильно ослабленное, комлевая гниль - 50%, наклон на дорогу 10 градусов	рубка аварийных деревьев	IV кв. 2020 г.
4	59.8529502	Ое	25	28	0,736	Сильно ослабленное, комлевая гниль - 50%, наклон на дорогу 10 градусов	рубка аварийных деревьев	IV кв. 2020 г.
5	59.8530403	Ое	25	30	0,840	Усыхающее, ствол гниль - 80%, наклон на дорогу 10 градусов	рубка аварийных деревьев	IV кв. 2020 г.
6	59.8530403	Ое	21	22	0,387	Старый сухой, ствол гниль - 100%, наклон на дорогу 5 градусов	рубка аварийных деревьев	IV кв. 2020 г.
7	59.8530403	Ое	22	26	0,560	Старый сухой, ствол гниль - 100%, наклон на дорогу 15 градусов	рубка аварийных деревьев	IV кв. 2020 г.
8	59.8530403	Ое	23	32	0,876	Старый сухой, ствол гниль - 100%, наклон на дорогу 15 градусов, плодовые тела ложного осинового трутовика	рубка аварийных деревьев	IV кв. 2020 г.
9	59.8530403	Ое	22	24	0,480	Старый сухой, ствол гниль - 100%, наклон на дорогу 15 градусов	рубка аварийных деревьев	IV кв. 2020 г.
10	59.8530403	Ое	22	26	0,560	Старый сухой, ствол гниль - 100%, наклон на дорогу 15 градусов	рубка аварийных деревьев	IV кв. 2020 г.
					6,831			

Исполнитель работ по проведению лесопатологического обследования:

Инженер-лесопатолог Филиала ФБУ "Рослесозащита"

А.В. Петров

подпись



Дата составления документа

30.07.2020

Телефон

(812) 552 73 55

3. Инструментальное обследование аварийных деревьев

3.1.1 Координаты расположения аварийного дерева: 59.8525146 30.6635469 .

3.2.1 Структурные изъяны, характеризующие аварийность дерева:

Старый сухостой, стволовая гниль - 100%, наклон на дорогу 15 градусов .

3.3.1 Порода Олс , диаметр, см 28 ,

высота, м 18 , возраст, лет 80 ,

ЗАКЛЮЧЕНИЕ

С целью предотвращения негативных процессов или снижения ущерба от их воздействия:

Вид мероприятия	Запас дерева, куб.м	Порода	Сроки проведения
рубка аварийных деревьев	0,483	Олс	IV кв. 2020 г.

Ведомость перечета аварийных деревьев, назначенных в рубку, прилагается (приложение 4 к Акту)

Мероприятия, необходимые для предупреждения повреждения или поражения смежных деревьев:

Своевременное проведение мероприятия, вывоз неокоренной древесины

_____.

Дата проведения обследований 14.07.2020

Исполнитель работ по проведению лесопатологического обследования:

Инженер-лесопатолог Филиала ФБУ "Рослесозащита" "Центр защиты леса Ленинградской области"

А.В. Петров подпись 

3. Инструментальное обследование аварийных деревьев

3.1.2 Координаты расположения аварийного дерева: 59.8529502 30.6641337 .

3.2.2 Структурные изъяны, характеризующие аварийность дерева:

Усыхающее, стволовая гниль - 80%, , наклон на дорогу 15 градусов, плодовые тела ложного осинового трутовика

3.3.2 Порода Ос , диаметр, см 30 ,
высота, м 25 , возраст, лет 80 ,

ЗАКЛЮЧЕНИЕ

С целью предотвращения негативных процессов или снижения ущерба от их воздействия:

Вид мероприятия	Запас дерева, куб.м	Порода	Сроки проведения
рубка аварийных деревьев	0,84	Ос	IV кв. 2020 г.

Ведомость перечета аварийных деревьев, назначенных в рубку, прилагается (приложение 4 к Акту)


Мероприятия, необходимые для предупреждения повреждения или поражения смежных деревьев:

Своевременное проведение мероприятия, вывоз неокоренной древесины

Дата проведения обследований 14.07.2020

Исполнитель работ по проведению лесопатологического обследования:

Инженер-лесопатолог Филиала ФБУ "Рослесозащита" "Центр защиты леса Ленинградской области"

А.В. Петров подпись 

3. Инструментальное обследование аварийных деревьев

3.1.3 Координаты расположения аварийного дерева: 59.8529502 30.6641337 .

3.2.3 Структурные изъяны, характеризующие аварийность дерева:

Сильно ослабленное, комлевая гниль - 50%, наклон на дорогу 10 градусов .

3.3.3 Порода Ос , диаметр, см 34 ,
высота, м 25 , возраст, лет 80 ,

ЗАКЛЮЧЕНИЕ

С целью предотвращения негативных процессов или снижения ущерба от их воздействия:

Вид мероприятия	Запас дерева, куб.м	Порода	Сроки проведения
рубка аварийных деревьев	1,069	Ос	IV кв. 2020 г.


Ведомость перечета аварийных деревьев, назначенных в рубку, прилагается (приложение 4 к Акту)

Мероприятия, необходимые для предупреждения повреждения или поражения смежных деревьев:
Своевременное проведение мероприятия, вывоз неокоренной древесины

Дата проведения обследований 14.07.2020

Исполнитель работ по проведению лесопатологического обследования:

Инженер-лесопатолог Филиала ФБУ "Рослесозащита" "Центр защиты леса Ленинградской области"

А.В. Петров подпись 

3. Инструментальное обследование аварийных деревьев

3.1.4 Координаты расположения аварийного дерева: 59.8529502 30.6641337 .

3.2.4 Структурные изъяны, характеризующие аварийность дерева:

Сильно ослабленное, комлевая гниль - 50%, наклон на дорогу 10 градусов .

3.3.4 Порода Ос , диаметр, см 18 ,
высота, м 25 , возраст, лет 80 ,

ЗАКЛЮЧЕНИЕ

С целью предотвращения негативных процессов или снижения ущерба от их воздействия:

Вид мероприятия	Запас дерева, куб.м	Порода	Сроки проведения
рубка аварийных деревьев	0,736	Ос	IV кв. 2020 г.

Ведомость перечета аварийных деревьев, назначенных в рубку, прилагается (приложение 4 к Акту)


Мероприятия, необходимые для предупреждения повреждения или поражения смежных деревьев:

Своевременное проведение мероприятия, вывоз неокоренной древесины

Дата проведения обследований 14.07.2020

Исполнитель работ по проведению лесопатологического обследования:

Инженер-лесопатолог Филиала ФБУ "Рослесозащита" "Центр защиты леса Ленинградской области"

А.В. Петров подпись 

3. Инструментальное обследование аварийных деревьев

3.1.5 Координаты расположения аварийного дерева: 59.8530403 30.6642211 .

3.2.5 Структурные изъяны, характеризующие аварийность дерева:

Усыхающее, стволовая гниль - 80%, , наклон на дорогу 10 градусов .

3.3.5 Порода Ос , диаметр, см 30 ,
высота, м 25 , возраст, лет 80 ,

ЗАКЛЮЧЕНИЕ

С целью предотвращения негативных процессов или снижения ущерба от их воздействия:

Вид мероприятия	Запас дерева, куб.м	Порода	Сроки проведения
рубка аварийных деревьев	0,84	Ос	IV кв. 2020 г.

Ведомость перечета аварийных деревьев, назначенных в рубку, прилагается (приложение 4 к Акту)


Мероприятия, необходимые для предупреждения повреждения или поражения смежных деревьев:

Своевременное проведение мероприятия, вывоз неокоренной древесины

Дата проведения обследований 14.07.2020

Исполнитель работ по проведению лесопатологического обследования:

Инженер-лесопатолог Филиала ФБУ "Рослесозащита" "Центр защиты леса Ленинградской области"

А.В. Петров подпись 

3. Инструментальное обследование аварийных деревьев

3.1.6 Координаты расположения аварийного дерева: 59.8530403 30.6642211 .

3.2.6 Структурные изъяны, характеризующие аварийность дерева:

Старый сухостой, стволовая гниль - 100%, наклон на дорогу 5 градусов .

3.3.6 Породы Ос , диаметр, см 22 ,
высота, м 21 , возраст, лет 80 ,

ЗАКЛЮЧЕНИЕ

С целью предотвращения негативных процессов или снижения ущерба от их воздействия:

Вид мероприятия	Запас дерева, куб.м	Порода	Сроки проведения
рубка аварийных деревьев	0,387	Ос	IV кв. 2020 г.


Ведомость перечета аварийных деревьев, назначенных в рубку, прилагается (приложение 4 к Акту)

Мероприятия, необходимые для предупреждения повреждения или поражения смежных деревьев:
Своевременное проведение мероприятия, вывоз неокоренной древесины

Дата проведения обследований 14.07.2020

Исполнитель работ по проведению лесопатологического обследования:

Инженер-лесопатолог Филиала ФБУ "Рослесозащита" "Центр защиты леса Ленинградской области"

А.В. Петров подпись 

3. Инструментальное обследование аварийных деревьев

3.1.7 Координаты расположения аварийного дерева: 59.8530403 30.6642211 .

3.2.7 Структурные изъяны, характеризующие аварийность дерева:

Старый сухостой, стволовая гниль - 100%, наклон на дорогу 15 градусов .

3.3.7 Порода Ос , диаметр, см 26 ,
высота, м 22 , возраст, лет 80 ,

ЗАКЛЮЧЕНИЕ

С целью предотвращения негативных процессов или снижения ущерба от их воздействия:

Вид мероприятия	Запас дерева, куб.м	Порода	Сроки проведения
рубка аварийных деревьев	0,56	Ос	IV кв. 2020 г.

Ведомость перечета аварийных деревьев, назначенных в рубку, прилагается (приложение 4 к Акту)


Мероприятия, необходимые для предупреждения повреждения или поражения смежных деревьев:

Своевременное проведение мероприятия, вывоз неокоренной древесины

Дата проведения обследований 14.07.2020

Исполнитель работ по проведению лесопатологического обследования:

Инженер-лесопатолог Филиала ФБУ "Рослесозащита" "Центр защиты леса Ленинградской области"

А.В. Петров подпись 

3. Инструментальное обследование аварийных деревьев

3.1.8 Координаты расположения аварийного дерева: 59.8530403 30.6642211 .

3.2.8 Структурные изъяны, характеризующие аварийность дерева:

Старый сухостой, стволовая гниль - 100%, наклон на дорогу 15 градусов, плодовые тела ложного осинового трутовика

3.3.8 Порода Ос , диаметр, см 32 ,
высота, м 23 , возраст, лет 80 ,

ЗАКЛЮЧЕНИЕ

С целью предотвращения негативных процессов или снижения ущерба от их воздействия:

Вид мероприятия	Запас дерева, куб.м	Порода	Сроки проведения
рубка аварийных деревьев	0,876	Ос	IV кв. 2020 г.

Ведомость перечета аварийных деревьев, назначенных в рубку, прилагается (приложение 4 к Акту)


Мероприятия, необходимые для предупреждения повреждения или поражения смежных деревьев:

Своевременное проведение мероприятия, вывоз неокоренной древесины

Дата проведения обследований 14.07.2020

Исполнитель работ по проведению лесопатологического обследования:

Инженер-лесопатолог Филиала ФБУ "Рослесозащита" "Центр защиты леса Ленинградской области"

А.В. Петров подпись 

3. Инструментальное обследование аварийных деревьев

3.1.9 Координаты расположения аварийного дерева: 59.8530403 30.6642211 .

3.2.9 Структурные изъяны, характеризующие аварийность дерева:

Старый сухостой, стволовая гниль - 100%, наклон на дорогу 15 градусов .

3.3.9 Порода Ос , диаметр, см 24 ,
высота, м 22 , возраст, лет 80 ,

ЗАКЛЮЧЕНИЕ

С целью предотвращения негативных процессов или снижения ущерба от их воздействия:

Вид мероприятия	Запас дерева, куб.м	Порода	Сроки проведения
рубка аварийных деревьев	0,48	Ос	IV кв. 2020 г.


Ведомость перечета аварийных деревьев, назначенных в рубку, прилагается (приложение 4 к Акту)

Мероприятия, необходимые для предупреждения повреждения или поражения смежных деревьев:
Своевременное проведение мероприятия, вывоз неокоренной древесины

Дата проведения обследований 14.07.2020

Исполнитель работ по проведению лесопатологического обследования:

Инженер-лесопатолог Филиала ФБУ "Рослесозащита" "Центр защиты леса Ленинградской области"

А.В. Петров подпись 

3. Инструментальное обследование аварийных деревьев

3.1.10 Координаты расположения аварийного дерева: 59.8530403 30.6642211 .

3.2.10 Структурные изъяны, характеризующие аварийность дерева:

Старый сухостой, стволовая гниль - 100%, наклон на дорогу 15 градусов .

3.3.10 Порода Ос , диаметр, см 26 ,
высота, м 22 , возраст, лет 80 ,

ЗАКЛЮЧЕНИЕ

С целью предотвращения негативных процессов или снижения ущерба от их воздействия:

Вид мероприятия	Запас дерева, куб.м	Порода	Сроки проведения
рубка аварийных деревьев	0,56	Ос	IV кв. 2020 г.


Ведомость перечета аварийных деревьев, назначенных в рубку, прилагается (приложение 4 к Акту)

Мероприятия, необходимые для предупреждения повреждения или поражения смежных деревьев:
Своевременное проведение мероприятия, вывоз неокоренной древесины

Дата проведения обследований 14.07.2020

Исполнитель работ по проведению лесопатологического обследования:

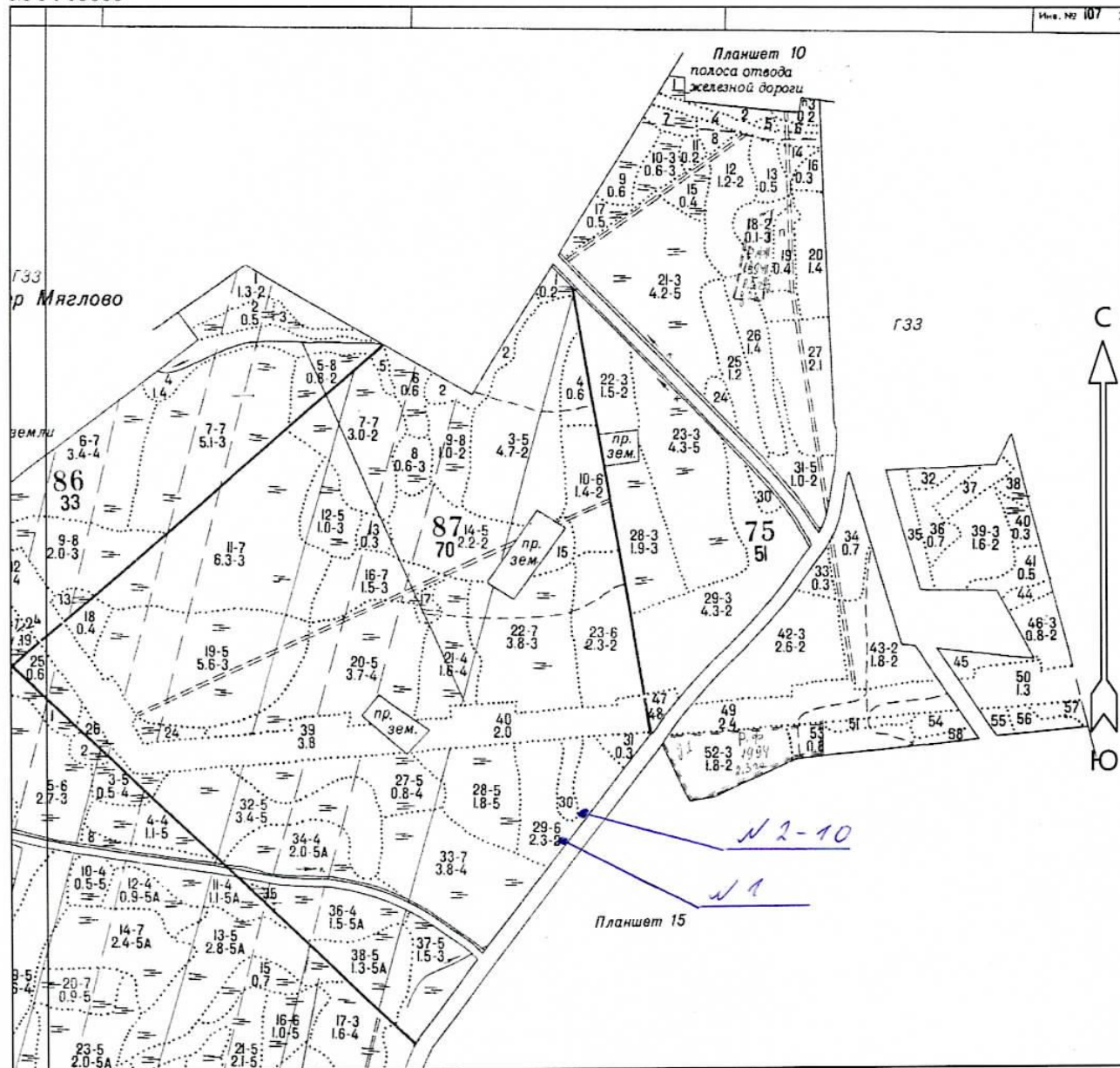
Инженер-лесопатолог Филиала ФБУ "Рослесозащита" "Центр защиты леса Ленинградской области"

А.В. Петров подпись 

№ ГЛВ-062-20/47

Абрис участка
Всеволожское лесничество
Невское участковое лесничество
кв. 27 вид. 29

М 1 : 10000



Номера точек	Координаты		Румбы линий	Длина, м
	Широта	Долгота		

Условные обозначения			
аварийные деревья	•		

Исполнитель работ по проведению лесопатологического обследования:

ФИО _____ А.В. Петров _____ Подпись Петров

Дата составления документа 30.07.2020 Телефон 8 (812) 552-73-55