

УТВЕРЖДАЮ:

Должность Председатель комитета
по природным ресурсам Ленинградской области
Ф.И.О. Немчинов П. А.
Дата 13.08.2020

АКТ
лесопатологического обследования № ГКВ-060-20/47

лесных насаждений Всеволожского лесничества(лесопарка)
Ленинградской области (субъект Российской Федерации)

Способ лесопатологического обследования:

1. Визуальный

☐

2. Инструментальный

☒

Место проведения

Участковое лесничество	Урочище (дача)	Квартал (кварталы)	Выдел (выделы)	Площадь, га
Невское	-	75	31	1,0

Лесопатологическое обследование проведено на общей площади 1,0 га.

ГКЗ-060-20/47

ПЕРЕЧЕТНАЯ ВЕДОМОСТЬ АВАРИЙНЫХ ДЕРЕВЬЕВ, НАЗНАЧЕННЫХ В РУБКУ

№ дерева	Координаты	Порода	Высота, м	Диаметр, см	Запас, куб. м	Структурные изъяны, характеризующие аварийность дерева	Мероприятие	Сроки проведения мероприятия
1	2	3	4	5	6	7	8	9
1	59.8574611	Оле	16	18	0,185	Сильно ослабленное, сухая вершина, стволовая гниль - 70%, наклон на дорогу 10 градусов	рубка аварийных деревьев	IV кв. 2020 г.
2	59.8574611	Оле	17	24	0,340	Сильно ослабленное, сухая вершина, стволовая гниль - 70%, наклон на дорогу 10 градусов	рубка аварийных деревьев	IV кв. 2020 г.
3	59.8574718	Ос	20	40	1,174	Сильно ослабленное, комлевая гниль - 85%, раневой рак в комлевой части - 20%, наклон на дорогу 15 градусов	рубка аварийных деревьев	IV кв. 2020 г.
4	59.8574718	Оле	17	22	0,288	Старый сухостой, комлевая гниль - 100%, наклон на дорогу 20 градусов, душло в комлевой части	рубка аварийных деревьев	IV кв. 2020 г.
5	59.8576429	Оле	17	22	0,288	Старый сухостой, комлевая гниль - 100%, плодовые тела ложных трутовиков	рубка аварийных деревьев	IV кв. 2020 г.
6	59.8579502	Оле	18	38	0,875	Старый сухостой, комлевая гниль - 100%, наклон на дорогу 15 градусов	рубка аварийных деревьев	IV кв. 2020 г.
					3,15			

Исполнитель работ по проведению лесопатологического обследования:

Инженер-лесопатолог Филиала ФБУ "Рослесозащита"

А.В. Петров

подпись

Дата составления документа

30.07.2020

Телефон

(812) 552 73 55

3. Инструментальное обследование аварийных деревьев

3.1.1 Координаты расположения аварийного дерева: 59.8574611 30.6710686.

3.2.1 Структурные изъяны, характеризующие аварийность дерева:

Сильно ослабленное, сухая вершина, стволовая гниль - 70%, наклон на дорогу 10 градусов.

3.3.1 Порода Олс, диаметр, см 18,

высота, м 16, возраст, лет 60,

ЗАКЛЮЧЕНИЕ

С целью предотвращения негативных процессов или снижения ущерба от их воздействия:

Вид мероприятия	Запас дерева, куб.м	Порода	Сроки проведения
рубка аварийных деревьев	0,185	Олс	IV кв. 2020 г.

Ведомость перечета аварийных деревьев, назначенных в рубку, прилагается (приложение 4 к Акту)

Мероприятия, необходимые для предупреждения повреждения или поражения смежных деревьев:

Своевременное проведение мероприятия, вывоз неокоренной древесины

Дата проведения обследований 14.07.2020

Исполнитель работ по проведению лесопатологического обследования:

Инженер-лесопатолог Филиала ФБУ "Рослесозащита" "Центр защиты леса Ленинградской области"

А.В. Петров подпись 

3. Инструментальное обследование аварийных деревьев

3.1.2 Координаты расположения аварийного дерева: 59.8574611 30.6710686 .

3.2.2 Структурные изъяны, характеризующие аварийность дерева:

Сильно ослабленное, сухая вершина, стволовая гниль - 70%, наклон на дорогу 10 градусов .

3.3.2 Порода Олс , диаметр, см 24 ,
высота, м 17 , возраст, лет 60 ,

ЗАКЛЮЧЕНИЕ

С целью предотвращения негативных процессов или снижения ущерба от их воздействия:

Вид мероприятия	Запас дерева, куб.м	Порода	Сроки проведения
рубка аварийных деревьев	0,34	Олс	IV кв. 2020 г.

Ведомость перечета аварийных деревьев, назначенных в рубку, прилагается (приложение 4 к Акту)


Мероприятия, необходимые для предупреждения повреждения или поражения смежных деревьев:

Своевременное проведение мероприятия, вывоз неокоренной древесины

Дата проведения обследований 14.07.2020

Исполнитель работ по проведению лесопатологического обследования:

Инженер-лесопатолог Филиала ФБУ "Рослесозащита" "Центр защиты леса Ленинградской области"

А.В. Петров подпись 

3. Инструментальное обследование аварийных деревьев

3.1.3 Координаты расположения аварийного дерева: 59.8574718 30.6704943 .

3.2.3 Структурные изъяны, характеризующие аварийность дерева:

Сильно ослабленное, комлевая гниль - 85%, раневой рак в комлевой части - 20%, наклон на дорогу 15 градусов

3.3.3 Порода Ос , диаметр, см 40 ,
высота, м 20 , возраст, лет 70 ,

ЗАКЛЮЧЕНИЕ

С целью предотвращения негативных процессов или снижения ущерба от их воздействия:

Вид мероприятия	Запас дерева, куб.м	Порода	Сроки проведения
рубка аварийных деревьев	1,174	Ос	IV кв. 2020 г.

Ведомость перечета аварийных деревьев, назначенных в рубку, прилагается (приложение 4 к Акту)


Мероприятия, необходимые для предупреждения повреждения или поражения смежных деревьев:

Своевременное проведение мероприятия, вывоз неокоренной древесины

Дата проведения обследований 14.07.2020

Исполнитель работ по проведению лесопатологического обследования:

Инженер-лесопатолог Филиала ФБУ "Рослесозащита" "Центр защиты леса Ленинградской области"

А.В. Петров подпись 

3. Инструментальное обследование аварийных деревьев

3.1.4 Координаты расположения аварийного дерева: 59.8574718 30.6704943 .

3.2.4 Структурные изъяны, характеризующие аварийность дерева:

Старый сухостой, комлевая гниль - 100%, наклон на дорогу 20 градусов, дупло в комлевой части .

3.3.4 Порода Олс , диаметр, см 18 ,
высота, м 17 , возраст, лет 60 ,

ЗАКЛЮЧЕНИЕ

С целью предотвращения негативных процессов или снижения ущерба от их воздействия:

Вид мероприятия	Запас дерева, куб.м	Порода	Сроки проведения
рубка аварийных деревьев	0,288	Олс	IV кв. 2020 г.

Ведомость перечета аварийных деревьев, назначенных в рубку, прилагается (приложение 4 к Акту)


Мероприятия, необходимые для предупреждения повреждения или поражения смежных деревьев:

Своевременное проведение мероприятия, вывоз неокоренной древесины

Дата проведения обследований 14.07.2020

Исполнитель работ по проведению лесопатологического обследования:

Инженер-лесопатолог Филиала ФБУ "Рослесозащита" "Центр защиты леса Ленинградской области"

А.В. Петров подпись 

3. Инструментальное обследование аварийных деревьев

3.1.5 Координаты расположения аварийного дерева: 59.8576429 30.6702447 .

3.2.5 Структурные изъяны, характеризующие аварийность дерева:

Старый сухостой, комлевая гниль - 100%, плодовые тела ложных трутовиков .

3.3.5 Порода Олс , диаметр, см 22 ,
высота, м 17 , возраст, лет 60 ,

ЗАКЛЮЧЕНИЕ

С целью предотвращения негативных процессов или снижения ущерба от их воздействия:

Вид мероприятия	Запас дерева, куб.м	Порода	Сроки проведения
рубка аварийных деревьев	0,288	Олс	IV кв. 2020 г.

Ведомость перечета аварийных деревьев, назначенных в рубку, прилагается (приложение 4 к Акту)


Мероприятия, необходимые для предупреждения повреждения или поражения смежных деревьев:

Своевременное проведение мероприятия, вывоз неокоренной древесины

Дата проведения обследований 14.07.2020

Исполнитель работ по проведению лесопатологического обследования:

Инженер-лесопатолог Филиала ФБУ "Рослесозащита" "Центр защиты леса Ленинградской области"

А.В. Петров подпись 

3. Инструментальное обследование аварийных деревьев

3.1.6 Координаты расположения аварийного дерева: 59.8579502 30.6699586 .

3.2.6 Структурные изъяны, характеризующие аварийность дерева:

Старый сухостой, комлевая гниль - 100%, наклон на дорогу 15 градусов .

3.3.6 Порода Олс , диаметр, см 38 ,
высота, м 18 , возраст, лет 60 ,

ЗАКЛЮЧЕНИЕ

С целью предотвращения негативных процессов или снижения ущерба от их воздействия:

Вид мероприятия	Запас дерева, куб.м	Порода	Сроки проведения
рубка аварийных деревьев	0,875	Олс	IV кв. 2020 г.

Ведомость перечета аварийных деревьев, назначенных в рубку, прилагается (приложение 4 к Акту)


Мероприятия, необходимые для предупреждения повреждения или поражения смежных деревьев:

Своевременное проведение мероприятия, вывоз неокоренной древесины

Дата проведения обследований 14.07.2020

Исполнитель работ по проведению лесопатологического обследования:

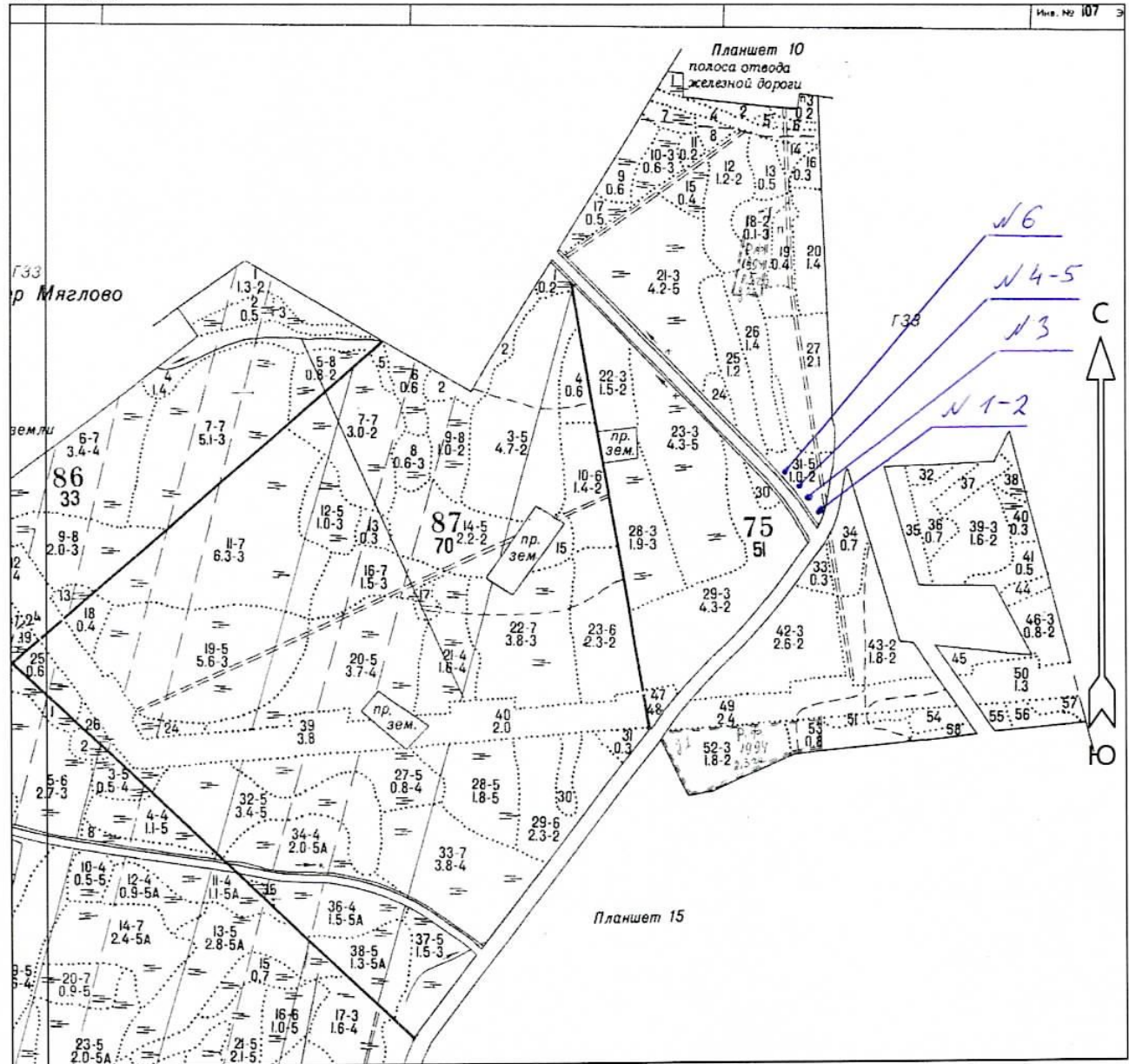
Инженер-лесопатолог Филиала ФБУ "Рослесозащита" "Центр защиты леса Ленинградской области"

А.В. Петров подпись 

№ ГКВ-060-20/47

Абрис участка
Всеволожское лесничество
Невское участковое лесничество
кв. 75 вид. 31

М 1 : 10000



Номера точек	Координаты		Румбы линий	Длина, м
	Широта	Долгота		

Условные обозначения			
аварийные деревья	•		

Исполнитель работ по проведению лесопатологического обследования:

ФИО А.В. Петров Подпись Петров

Дата составления документа 30.07.2020 Телефон 8 (812) 552-73-55