

УТВЕРЖДАЮ:

Должность Председатель Комитета
по природным ресурсам Ленинградской области

Ф.И.О.  Немчинов П.А.

Дата 04.08.2020 года

Акт
лесопатологического обследования № 17-КЛ-19
лесных насаждений Северо-Западного лесничества
Ленинградской области

Способ лесопатологического обследования: Визуальное
Инструментальное V

Место проведения:

Участковое лесничество	Урочище (дача)	Квартал (кварталы)	Выдел (выделы)	Площадь, га
Калининское	-	44	26(1)	2,5(1,4)

Лесопатологическое обследование проведено на общей площади 1,4 га.

2. Инструментальное обследование лесного участка.
Уч. лесничество: Калининское Кв. 44 выд. 26 ЛП выдел: 1.

2.1. Фактическая таксационная характеристика лесного насаждения не соответствует таксационному описанию. Причины несоответствия:
Изменение санитарного и лесопатологического состояния, ошибка при лесоустройстве.

Ведомость лесных участков с выявленными несоответствиями таксационным описаниям приведена в приложении 1 к данному Акту.

2.2. Состояние насаждений: с утраченной устойчивостью.
с нарушенной устойчивостью

☐
☒

Причины повреждения: повреждение (заселено или отработано) короедом-типографом (код 343), погодные условия (код 820), воздействия шквалистых и ураганных ветров прошлых лет, повлекшие слом стволов деревьев (код 822), воздействия сильных ветров прошлых лет, повлекшие наклон более 10°, изгиб или вывал деревьев (код 821), трутовик ложный осиновый (код 358), воздействия сильных ветров текущего года, повлекшие наклон более 10°, изгиб или вывал деревьев (код 881). Данные причины определены по следующим признакам: отработано >3/4 окр.ствола под кроной (код 614), усыхание < 1/4 ветвей в кроне прошлых лет (код 111), механические повреждения слом ствола под кроной пр. лет (код 218). (код 139), наличие плодовых тел на стволе (код 801), усыхание от 1/4 до 1/2 ветвей в кроне прошлых лет (код 112), усыхание более 3/4 ветвей в кроне прошлых лет (код 114).

Заселено (отработано) стволовыми вредителями:

Вид вредителя	Порода	Встречаемость (% заселенных деревьев)	Степень заселения лесного насаждения (слабая, средняя, сильная)
короед-типограф	Е	0 (отработано 24,8)	-
-	-	-	-
-	-	-	-
-	-	-	-
-	-	-	-
-	-	-	-

Повреждено огнем:

Вид пожара	Порода	Состояние корневых лап		Состояние корневой шейки		Подсушивание луба	
		процент поврежденных огнем корней	процент деревьев с данным повреждением	ожог корневой шейки по окружности (1/4; 2/4; 3/4; более 3/4)	процент деревьев с данным повреждением	по окружности (1/4; 2/4; 3/4; более 3/4)	процент деревьев с данным повреждением
-	-	-	-	-	-	-	-
	-	-	-	-	-	-	-
	-	-	-	-	-	-	-
	-	-	-	-	-	-	-
	-	-	-	-	-	-	-
	-	-	-	-	-	-	-

Поражено болезнями:

Вид болезни	Порода	Встречаемость (% пораженных деревьев)	Степень поражения лесного насаждения (слабая, средняя, сильная)
трутовик ложный осиновый	Ос	2,97	единичная
-	-	-	-
-	-	-	-
-	-	-	-
-	-	-	-
-	-	-	-

2.3. Выборке подлежит 47,8 % деревьев по запасу,
в том числе:
ослабленных 0 %,
сильно ослабленных 3 %, причины назначения: Трутовик ложный осиновый;
усыхающих 0 %,
свежего сухостоя 0 %,
свежего ветровала 0,5 %,
свежего бурелома 0 %,
старого сухостоя 22,5 %,
старого ветровала 10,4 %,
старого бурелома 11,4 %,
аварийных 0 %.

2.4. Полнота лесного насаждения после уборки деревьев, подлежащих рубке, составит 0,2.
Критическая полнота для данной категории лесных насаждений составляет 0,3.

ЗАКЛЮЧЕНИЕ

С целью предотвращения негативных процессов или снижения ущерба от их воздействия назначено:

Участковое лесничество	Урочище (дача)	Квартал	Выдел	Площадь выдела, га	Вид мероприятия	Площадь мероприятия, га	Порода	Выбираемый запас на выдел, куб. м	Крайние сроки проведения
Калининское	-	44	26	2,5	СРС	1,4	Е	207	2022 год

Ведомость перечета деревьев, назначенных в рубку, и абрис лесного участка прилагаются (приложение 2 и 3 к данному акту).

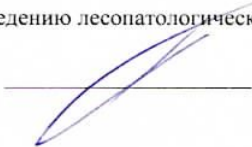
Меры по обеспечению возобновления: лесные культуры , сохранение подроста.

Мероприятия, необходимые для предупреждения повреждения или поражения смежных насаждений: своевременное проведение проектируемых мероприятий, надзор за санитарным и лесопатологическим состоянием.

Сведения для расчета степени повреждения:
год образования старого сухостоя: 2016-2018 г.
основная причина повреждения древесины: вторичные стволовые вредители и сапрофитные гнили
Дата проведения обследований: 27 АВГУСТА 2019 года.

Исполнитель работ по проведению лесопатологического обследования:

Гриднев Н. А.



27.07.2020

Ведомость
лесных участков с выявленными несоответствиями таксационным описаниям

Источник данных	Год проведения лесоучастка	Номер квартала	Номер выдела	Площадь выдела, га	Целевое назначение лесов	Защитные	Запретные полосы, расположенные вдоль водных объектов	Категория защитных лесов	Номер лесонатологического выдела	Площадь выдела	Лесонатологического выдела,	Таксационная характеристика										Заложено пробных площадей	
												состав	попона	возраст, лет	средняя высота, м	средний диаметр, см	тип леса	тип условий место	плотота	бонитет	запас, куб. м/га	количество, шт.	общая площадь, га
ТО	2015	44	26	2,5	Защитные	Запретные полосы, расположенные вдоль водных объектов	Запретные полосы, расположенные вдоль водных объектов	Категория защитных лесов	Номер лесонатологического выдела	Площадь выдела	Лесонатологического выдела,	6СЗЕ1Б	Сосна	110	23	28	БР	А2	0,5	3	189		общая площадь, га
		44	26	2,5	Защитные	Запретные полосы, расположенные вдоль водных объектов	Запретные полосы, расположенные вдоль водных объектов	Категория защитных лесов	1	1,4	10Е+С+Б+О с	Ель	110	20	22	БР	А2	0,4	3	81 (148)	1	1,4	

Примечание:
ТО - таксационные описания
Ф - фактическая характеристика лесного насаждения
Дата проведения обследования 27 АВГУСТА 2019 года.
Исполнитель работ по проведению лесонатологического обследования:

Григорьев Н. А.

Результаты проведения лесопатологического обследования
лесных насаждений за АВГУСТ 2019 года.
Субъект Российской Федерации: Ленинградская область. Лесничество (лесопарк): Северо-западное.
Участковое лесничество: Калининское. Урочище (лесная дача): -.

Номер квартала	Номер выдела	Площадь выдела, га	Защитные	Запретные полосы, расположенные вдоль водных объектов	Категория защитных лесов	Номер лесопатологического выдела	Площадь лесопатологического выдела, га	Таксационная характеристика лесного насаждения								Число деревьев на пробе, шт.	Распределение деревьев по категориям состояния, % от запаса										Признаки повреждения деревьев	Доля поврежденных деревьев, %	Причина ослабления, повреждения	Полесект рубке, %	Наименование мероприятия																																																																																																																																																																																																																																																																																																																																																																																																																																																																																																																													
								состав	порода	возраст	средняя высота, м	средний диаметр, см	тип леса	полнота	бонитет		запас, куб. м/га	без признаков ослабления	ослабленные	сильно ослабленные	ущахающие	свежий сухостой	старый сухостой	свежий ветровал	старый ветровал	свежий бурелом					старый бурелом	запаренные деревья																																																																																																																																																																																																																																																																																																																																																																																																																																																																																																																												
44	26	2,5	1	1,4			7	10Е+С+В+Ос	8	9	10	11	12	13	14	15	16	17	18	19	20	21	22	23	24	25	26	27	28	29	30	31	32	33	34																																																																																																																																																																																																																																																																																																																																																																																																																																																																																																																									

Показатели, не соответствующие таксационному описанию отмечаются "х". Расшифровка кодов причин и признаков указана в акте.
Исполнитель работ по проведению лесопатологического обследования:

Гриднев Н. А.
Дата составления документа: 22.08.2020 года. Телефон: 80155882187.

Ведомость перечета деревьев назначенных в рубку

ВРЕМЕННАЯ ПРОБНАЯ ПЛОЩАДЬ № 1

Субъект Российской Федерации: Ленинградская область.

Лесничество (лесопарк): Северо-западное.

Калининское участковое лесничество Квартал: 44. Выдел: 26. ЛП выд. 1.

Площадь: 2,5 га., Площадь мероприятия: 1,4 га.

Номер очага вредных организмов: б/н. Размер пробной площади: 1,4 га.

Таксационная характеристика:

тип леса: БР; состав: 10Е+С+Б+Ос; возраст: 110 лет; бонитет: 3.

полнота: 0,4; запас на га: 148; возобновление: редкое, состав: 10Е, 1,5 тыс.шт. на га.

Время и причина ослабления лесного насаждения:

Причины повреждения: повреждение (заселено или отработано) короедом-типографом (код 343), погодные условия (код 820), воздействия шквалистых и ураганных ветров прошлых лет, повлекшие слом стволов деревьев (код 822), воздействия сильных ветров прошлых лет, повлекшие наклон более 10°, изгиб или вывал деревьев (код 821), трутовик ложный осиновый (код 358), воздействия сильных ветров текущего года, повлекшие наклон более 10°, изгиб или вывал деревьев (код 881). Данные причины определены по следующим признакам: отработано >3/4 окр.ствола под кроной (код 614), усыхание < 1/4 ветвей в кроне прошлых лет (код 111), механические повреждения слом ствола под кроной пр. лет (код 218). (код 139), наличие плодовых тел на стволе (код 801), усыхание от 1/4 до 1/2 ветвей в кроне прошлых лет (код 112), усыхание более 3/4 ветвей в кроне прошлых лет (код 114).

Тип очага вредных организмов: -.

Фаза развития очага вредных организмов: -.

Состояние лесного насаждения, намечаемые мероприятия:

Состояние насаждений: с нарушенной устойчивостью. СКС насаждения 3,46.

Намечаемое мероприятие: СРС.

Исполнитель работ по проведению лесопатологического обследования:

Гриднев Н. А.

Дата составления документа: 24.07.2020 года. Телефон: 89155882187.

ВЕДОМОСТЬ ПЕРЕЧЕТА ДЕРЕВЬЕВ

Оборотная сторона

Порода1: Е СКС породы: 3,61

Ступени толщины см	Количество деревьев по категориям состояния, шт.																Всего деревьев по ступеням толщины	
	I	II	III	IV		V		VI			ветровал, бурелом			аварийные деревья			шт.	в том числе подлежат рубке, %
				НЗ	З	НЗ	З	НЗ	З	О	НЗ	З	О	НЗ	З	О		
1	2	3	4	5	6	7	8	9	10	11	12	13	14	15	16	17	18	19
12	19																19	
16	24	26	19							21							90	4,7
20	18	16								29	45						108	16,7
24	31	28								20	27						106	10,6
28	24									23	30						77	12,0
32	32									11							43	2,5
-																		
-																		
-																		
итого, шт	148	70	19							104	102						443	
итого, %	33,4	15,8	4,3							23,5	23,0							46,5
итого, куб м	68,78	22,36	3,42							45,97	45,12						185,65	
итого, куб, %	37,1	12,0	1,8							24,8	24,3							49,1

Порода2: С СКС породы: 1,87

Ступени толщины см	Количество деревьев по категориям состояния, шт.																Всего деревьев по ступеням толщины	
	I	II	III	IV		V		VI			ветровал, бурелом			аварийные деревья			шт.	в том числе подлежат рубке, %
				НЗ	З	НЗ	З	НЗ	З	О	НЗ	З	О	НЗ	З	О		
1	2	3	4	5	6	7	8	9	10	11	12	13	14	15	16	17	18	19
24	2	1															3	
28	3	3						1									7	7,6
32	1	2															3	
-																		
-																		
-																		
-																		
-																		
-																		
итого, шт	6	6						1									13	
итого, %	46,2	46,2						7,6										7,6
итого, куб м	3,50	3,88						0,61									7,99	
итого, куб, %	43,8	48,6						7,6										7,6

Порода3: Б СКС породы: 1,68

Ступени толщины см	Количество деревьев по категориям состояния, шт.																Всего деревьев по ступеням толщины	
	I	II	III	IV		V		VI			ветровал, бурелом			аварийные деревья			шт.	в том числе подлежат рубке, %
				НЗ	З	НЗ	З	НЗ	З	О	НЗ	З	О	НЗ	З	О		
1	2	3	4	5	6	7	8	9	10	11	12	13	14	15	16	17	18	19
16											2						2	11,7
20	5	2									2						9	11,8
24	4																4	
28	1																1	
32	1																1	
-																		
-																		
-																		
-																		
итого, шт	11	2									4						17	
итого, %	64,7	11,8									23,5							23,5
итого, куб м	5,10	0,62									0,98						6,70	
итого, куб, %	76,1	9,3									14,6							14,6

[illegible]

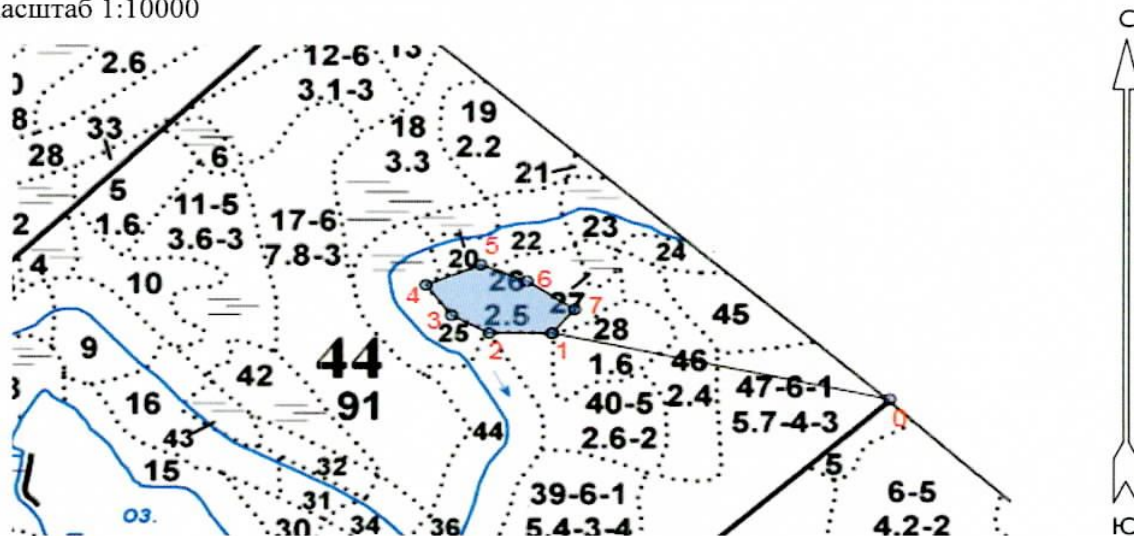
Абрис участка

Северо-Западное лесничество

Калининское участковое лесничество

Квартал 44 выдел 26 лп. выд. 1 площадь 1,4 га

Масштаб 1:10000



N выдела	Ленты (круговой площадки) перечета				
	№ ленты (площадки)	Длина, м	Ширина, м	Радиус, м	Площадь, га
26(1)					1,40

Номера точек	Координаты	Румбы линий	Длина, м
0->1	60.88568312/28.57976917	СЗ 77°.24'	476.1
1->2	60.88661615/28.57119417	ЮЗ 90°.00'	87.5
2->3	60.88661615/28.56958005	СЗ 61°.32'	58.7
3->4	60.88686747/28.5686281	СЗ 36°.03'	59.9
4->5	60.88730221/28.56797813	СВ 66°.23'	82.3
5->6	60.8875983/28.56936906	ЮВ 67°.40'	69.1
6->7	60.88736236/28.57054884	ЮВ 55°.34'	80.0
7->1	60.88695613/28.57176617	ЮЗ 39°.19'	48.9

Условные обозначения:

- Сплошная санитарная рубка

Исполнитель работ по проведению лесопатологического обследования:

Гриднев Н. А.

Дата составления документа: 24.07.2020 года. Телефон: 89155882187.