

УТВЕРЖДАЮ:

Должность Председатель Комитета
по природным ресурсам Ленинградской области

Ф.И.О.  Немчинов П.А.

Дата 04.08.2020 года

Акт
лесопатологического обследования № 03-КЛ
лесных насаждений Северо-Западного лесничества
Ленинградской области

Способ лесопатологического обследования: Визуальное
Инструментальное V

Место проведения:

Участковое лесничество	Урочище (дача)	Квартал (кварталы)	Выдел (выделы)	Площадь, га
Калининское	-	35	26	0,7

Лесопатологическое обследование проведено на общей площади 0,7 га.

2. Инструментальное обследование лесного участка.
Уч. лесничество: Калининское Кв. 35 выд. 26 ЛП выдел: -.

2.1. Фактическая таксационная характеристика лесного насаждения не соответствует таксационному описанию. Причины несоответствия:

Изменение санитарного и лесопатологического состояния, ошибка при лесоустройстве.

Ведомость лесных участков с выявленными несоответствиями таксационным описаниям приведена в приложении 1 к данному Акту.

2.2. Состояние насаждений: с утраченной устойчивостью.
с нарушенной устойчивостью



Причины повреждения: повреждение (заселено или отработано) короедом-типографом (код 343), воздействия сильных ветров прошлых лет, повлекшие наклон более 10°, изгиб или вывал деревьев (код 821), переувлажнение почвы под воздействием почвенно-климатических факторов (код 812), воздействия шквалистых и ураганных ветров прошлых лет, повлекшие слом стволов деревьев (код 822). Данные причины определены по следующим признакам: механические повреждения обрыв корней (вывал) прошлых лет (код 206), отработано >3/4 окр.ствола под кроной (код 614), усыхание от 1/4 до 1/2 ветвей в кроне прошлых лет (код 112), заселено >3/4 окр.ствола под кроной (код 612), механические повреждения слом ствола под кроной пр. лет (код 218).

Заселено (отработано) стволовыми вредителями:

Вид вредителя	Порода	Встречаемость (% заселенных деревьев)	Степень заселения лесного насаждения (слабая, средняя, сильная)
короед-типограф	Е	2,6 (отработано 31,5)	единичная
-	-	-	-
-	-	-	-
-	-	-	-
-	-	-	-
-	-	-	-

Повреждено огнем:

Вид пожара	Порода	Состояние корневых лап		Состояние корневой шейки		Подсушивание луба	
		процент поврежденных огнем корней	процент деревьев с данным повреждением	ожог корневой шейки по окружности (1/4; 2/4; 3/4; более 3/4)	процент деревьев с данным повреждением	по окружности (1/4; 2/4; 3/4; более 3/4)	процент деревьев с данным повреждением
-	-	-	-	-	-	-	-
	-	-	-	-	-	-	-
	-	-	-	-	-	-	-
	-	-	-	-	-	-	-
	-	-	-	-	-	-	-
	-	-	-	-	-	-	-
	-	-	-	-	-	-	-

Поражено болезнями:

Вид болезни	Порода	Встречаемость (% пораженных деревьев)	Степень поражения лесного насаждения (слабая, средняя, сильная)
-	-	-	-
-	-	-	-
-	-	-	-
-	-	-	-
-	-	-	-
-	-	-	-

2.3. Выборке подлежит 51,8 % деревьев по запасу,
в том числе:
ослабленных 0 %,
сильно ослабленных 0 %,
усыхающих 2,0 %, причины назначения: короед-типограф;
свежего сухостоя 0 %,
свежего ветровала 0 %,
свежего бурелома 0 %,
старого сухостоя 25,2 %,
старого ветровала 23,5 %,
старого бурелома 1,1%,
аварийных 0 %.

2.4. Полнота лесного насаждения после уборки деревьев, подлежащих рубке, составит 0,2.
Критическая полнота для данной категории лесных насаждений составляет 0,3.

ЗАКЛЮЧЕНИЕ

С целью предотвращения негативных процессов или снижения ущерба от их воздействия назначено:

Участковое лесничество	Урочище (дача)	Квартал	Выдел	Площадь выдела, га	Вид мероприятия	Площадь мероприятия, га	Порода	Выбираемый запас на выдел, куб. м	Крайние сроки проведения
Калининское	-	35	26	0,7	СРС	0,7	Е	145	2020 год

Ведомость перечета деревьев, назначенных в рубку, и абрис лесного участка прилагаются (приложение 2 и 3 к данному акту).

Меры по обеспечению возобновления: лесные культуры, сохранение подроста.

Мероприятия, необходимые для предупреждения повреждения или поражения смежных насаждений: своевременное проведение проектируемых мероприятий, надзор за санитарным и лесопатологическим состоянием.

Сведения для расчета степени повреждения:


год образования старого сухостоя: 2014-2016

основная причина повреждения древесины: вторичные стволовые вредители и сапрофитные гнили

Дата проведения обследований: 12 СЕНТЯБРЯ 2018 года.

Исполнитель работ по проведению лесопатологического обследования:

Главный инженер Гриднев Н. А.

 21.07.2020

Ведомость
лесных участков с выявленными несоответствиями таксационным описаниям

Источник данных	Год проведения лесопроизводства	Номер квартала	Номер выдела	Площадь выдела, га	Целевое назначение лесов	Защитные	Защитные полосы, расположенные вдоль водных объектов	Номер лесопатологического выдела	Площадь лесопатологического выдела	Таксационная характеристика											Заложено пробных площадей	
										состав	порода	возраст, лет	средняя высота, м	средний диаметр, см	тип леса	тип условий место	плотность	бонитет	запас, куб. м/га	количество, шт.	общая площадь, га	
Ф	2015	35	26	0,7	Защитные	Защитные полосы, расположенные вдоль водных объектов	-	-	-	8Е2Б+С	Ель	110	22	22	4С	В2	0,5	3	104 (207)	1	0,7	
		7Е2С1Б	Ель	110						23	24	4С	В2	0,6	3	261						
ТО	2015	35	26	0,7	Защитные	Защитные полосы, расположенные вдоль водных объектов	-	-	-	7Е2С1Б	Ель	110	23	24	4С	В2	0,6	3	261			

Примечание:

Причины несоответствия таксационного описания:

ТО - таксационные описания

Ф - фактическая характеристика лесного насаждения

Дата проведения обследования: 12 СЕНТЯБРЯ 2018 года.

Исполнитель, работ по проведению лесопатологического обследования:

Главный инженер Гришнев Н. А.

Изменение санитарного и лесопатологического состояния, ошибки при лесоустройстве.

Ведомость перечета деревьев назначенных в рубку

ВРЕМЕННАЯ ПРОБНАЯ ПЛОЩАДЬ № 1

Субъект Российской Федерации: Ленинградская область.

Лесничество (лесопарк): Северо-западное. Калининское участковое лесничество Квартал: 35. Выдел: 26.

Площадь: 0,7 га., Площадь мероприятия: 0,7 га.

Номер очага вредных организмов: б/н. Размер пробной площади: 0,7 га.

Таксационная характеристика:

тип леса: ЧС; состав: 8Е2Б+С; возраст: 110 лет; бонитет: 3.

полнота: 0,5; запас на га: 207; возобновление: густое, состав: 10Е, 5,5 тыс.шт. на га.

Время и причина ослабления лесного насаждения:

Причины повреждения: повреждение (заселено или отработано) короедом-типографом (код 343), воздействия сильных ветров прошлых лет, повлекшие наклон более 10°, изгиб или вывал деревьев (код 821), переувлажнение почвы под воздействием почвенно-климатических факторов (код 812), воздействия шквалистых и ураганных ветров прошлых лет, повлекшие слом стволов деревьев (код 822). Данные причины определены по следующим признакам: механические повреждения обрыв корней (вывал) прошлых лет (код 206), отработано >3/4 окр.ствола под кроной (код 614), усыхание от 1/4 до 1/2 ветвей в кроне прошлых лет (код 112), заселено >3/4 окр.ствола под кроной (код 612), механические повреждения слом ствола под кроной пр. лет (код 218).

Тип очага вредных организмов: эпизодический.

Фаза развития очага вредных организмов: кризис.

Состояние лесного насаждения, намечаемые мероприятия:

Состояние насаждений: с нарушенной устойчивостью. СКС насаждения 3,80.

Намечаемое мероприятие: СРС.

Исполнитель работ по проведению лесопатологического обследования:

Главный инженер Гриднев Н. А.



Дата составления документа: 28.07.2020 года. Телефон: 89155882187.

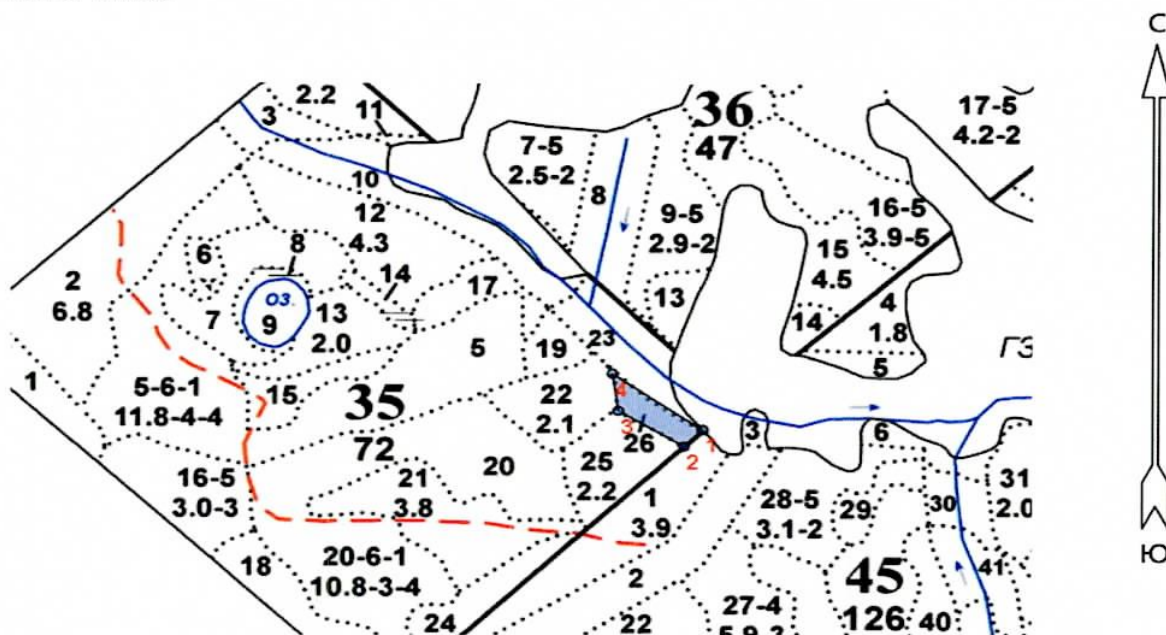
Степени толщины см	Количество деревьев по категориям состояния, шт.																Всего деревьев по ступеням толщины	
	I	II	III	IV		V		VI			ветровал, бурелом			аварийные деревья			шт.	в том числе подлежат рубке, %
				НЗ	З	НЗ	З	НЗ	З	О	НЗ	З	О	НЗ	З	О		
1	2	3	4	5	6	7	8	9	10	11	12	13	14	15	16	17	18	19
12	6		19							9	9						43	6,4
16	18	6	7							6							37	2,1
20	12	21			9					19	27						88	19,4
24	13									21	16						50	13,1
28	8									25	13						46	13,4
32	10										9						19	3,2
-																		
-																		
-																		
-																		
итого, шт	67	27	26		9					80	74						283	
итого, %	23,7	9,5	9,2		3,2					28,3	26,1							57,6
итого, куб.м.	29,706	8,070	3,059		2,970					36,479	35,599						115,883	
итого, куб.%	25,6	7,0	2,6		2,6					31,5	30,7							64,8

[illegible]

[illegible]

Абрис участка
Северо-Западное лесничество
Калининское участковое лесничество
Квартал 35 выдел 26 площадь 0,7 га


Масштаб 1:10000



N выдела	Ленты (круговой площадки) перечета				
	№ ленты (площадки)	Длина, м	Ширина, м	Радиус, м	Площадь, га
26					0,70

Номера точек	Координаты	Румбы линий	Длина, м
1->2	60.89626496/28.57618191	ЮЗ 33°.00'	43
2->3	60.89598981/28.57566693	СЗ 67°.30'	124
3->4	60.89662069/28.57364625	СЗ 18°.00'	69
4->1	60.89690511/28.57426439	ЮВ 64°.00'	177,5

Условные обозначения:

 - Сплошная санитарная рубка

Исполнитель работ по проведению лесопатологического обследования:

Главный инженер Гриднев Н. А.

Дата составления документа: 20.07.2020 года. Телефон: 89155882187.