

**ПРОЕКТ
ЛЕСОВОССТАНОВЛЕНИЯ
(создание лесных культур)
весну 2020 г.**

Лесничество Волосовское Участковое лесничество Изварское

№ квартала 21 № выдела 11.35.36

Главная порода ель

Вид культур сплошные

(сплошные, подпологовые, реконструкция)

Арендатор лесного участка ООО «Промлес», № 110/3-2010-09 от 17.09.2010. ЛД № 2-2018-110д от 19.06.2018 г.

(наименование, № дог.аренды, декларация, дата)

Площадь участка, 7,6 га

План участка, масштаб 1:10 000

Приведен в приложении 1 к проекту лесовосстановления

1. Категория лесокультурной площади: (вырубка 2018 г. состояние очистки удовл., кол-во пней (валунов) на 1 га 485 шт., гарь --- г.; редина, пустырь, прогалина и т.д. ---
2. Рельеф, почвы, механический состав, степень влажности:
Выд. 11: холмистый, относительно богатые гумусированные с глинистыми прослойками, свежие.
Выд. 35: холмистый, относительно бедные среднегумусированные песчаные с прослойками супеси, свежие. Выд. 36: холмистый, относительно богатые гумусированные с глинистыми прослойками, сырые.
3. Напочвенный покров (важнейшие растения-индикаторы):
Выд. 11: кислица, майник. Выд. 35 кислица, майник. Выд. 36: таволга.
4. Тип леса (тип вырубки), тип лесорастительных условий
Выд. 11: КС С₂. Выд. 35: КС В₂. Выд. 36: ТТ С₄.
5. Наличие естественного возобновления (по породам), тыс.шт./га; размещение, средняя высота, м

6. Зараженность почвы вредителями, вид --- нет
7. Состав, возраст, полнота, класс бонитета реконструируемого насаждения ---
8. Способ реконструкции: ширина и направление коридоров, кулис, площадь расчищенных коридоров от общей площади реконструируемого участка (в %) ---
9. Сроки и виды подготовки площади, применяемые машины и орудия осень 2019 г., механизированная, ТДТ-55 с плугом ПЛ-1.
10. Способы и время обработки почвы (механизированная, ручная, сплошная, полосами, бороздами, площадками и т.д.), глубина обработки почвы, применяемые машины и орудия механизированная, полосами, глубина 20-40 см, ТДТ-55 с плугом ПЛ-1, осень 2019 г.
11. Размещение и размеры площадок, полос, борозд на площади и их направление: полосы ч/з 2.0-4.0 м.
12. Метод и способ создания культур (посадка сеянцами, саженцами, посев рядовой, строчно-луночный, ручной, механизированный): ручная посадка под меч Колесова
13. Количество посадочных (посевных) мест на 1 га, тыс.шт.: 2.0
14. Размещение посадочных (посевных) мест, расстояние между рядами 2.0-4.0, в рядах 0.8 м.
15. Схема смешения пород Е-Е-Е-Е
16. Потребность в посадочном (посевном) материале на 1 га 2.0 тыс.шт. (кг) и на всю площадь по породам 15.2 тыс.шт.,
17. Характеристика посадочного (посевного) материала по породам: возраст сеянцев, саженцев стандартные сеянцы ели европейской с закрытой корневой системой, класс качества семян, их происхождение, лесосеменной район паспорт
18. Способ подготовки семян к посеву ---
19. Виды и способы агротехнических уходов, их кратность: рыхление почвы с одновременным уничтожением травяни и древесн.растительности в рядах культур и междурядьях: в течение первых 3 лет, однократно, далее по необходимости
20. Виды и способы лесоводственных уходов, их кратность: ---
21. Противопожарные мероприятия, протяженность, ширина мин.полос ---
22. Намечаемый год перевода культур в лесопокрытую площадь 2027 г.
23. Показатели оценки восстанавливаемых лесов для признания работ по лесовосстановлению завершенными (возраст, количество деревьев главных лесных пород, средняя высота) не менее 9 лет; 2550 шт/га; 0.7 м.

Составил: Нач. ЛЗУ: Карчевский И.Д. «---» --- 2019г

(должность) (Ф.И.О.) (подпись) (дата)

Проверил (лесничий): Н.А. Дмитриева «---»

(Ф.И.О.) (подпись) (дата)

Проверил (инженер по л/в): Губышева В.В. «05» 08. 2020г.

(Ф.И.О.) (подпись) (дата)

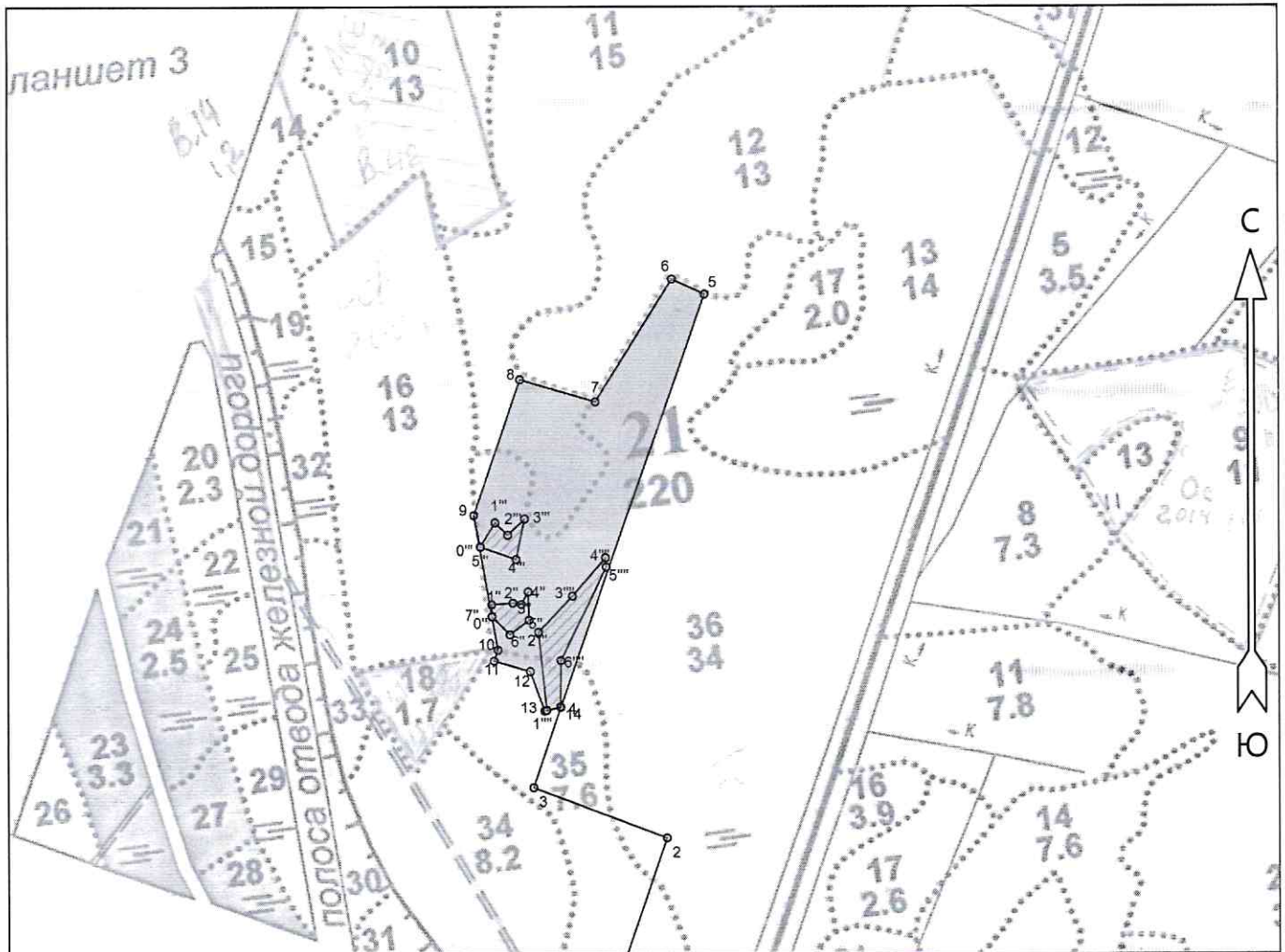
Учено с внесением следующих замечаний с учетом замечаний по

факту создания 1к
Главный лесничий: Лобачев А.И. «05» 08. 2020г.

(Ф.И.О.) (подпись) (дата)

План участка

Лесничество (лесопарк) Волосовское
 Участковое лесничество Изварское
 Номер(а) лесного квартала 21
 Номер(а) лесотаксационного выдела 11, 35, 36
 Масштаб 1 : 10000



Площадь общая, га		Площадь эксплуатационная, га	
8.6		7.6	
Экспликация объекта			
Номера точек	Азимуты линий, °	Длина линий, м	
		Привязка	
0 - 1	290° 00'	196	
1 - 2	19° 00'	300	
2 - 3	291° 00'	200	
3 - 4	18° 30'	120	
Л/к площадь			
Номер	Номера точек	Азимуты линий, °	Длина линий, м
1	4 - 5	19° 00'	616


Площадь, га	Номера точек	Азимуты линий, °	Длина линий, м
8.6	5 - 6	295° 00'	50
	6 - 7	212° 00'	204
	7 - 8	286° 30'	110
	8 - 9	198° 30'	204
	9 - 10	170° 00'	192
	10 - 11	200° 00'	16
	11 - 12	106° 00'	53
	12 - 13	160° 00'	59
	13 - 14	77° 00'	23
	Экспликация объекта		
	Номера точек	Азимуты линий, °	Длина линий, м
	10 - 0"	350° 00'	48

Составил

Карчевский И.Д.
Подпись (Расшифровка подписи)

НЭП			
Номер	Номера точек	Азимуты линий, °	Длина линий, м
2	0" - 1"	359°.00'	17
Площадь, га 0.2	1" - 2"	86°.00'	30
	2" - 3"	99°.00'	12
	3" - 4"	28°.00'	20
	4" - 5"	178°.00'	40
	5" - 6"	233°.00'	34
	6" - 7"	316°.00'	36
Экспликация объекта			
	Номера точек	Азимуты линий, °	Длина линий, м
	Привязка		
	9 - 0"	168°.30'	45
НЭП			
Номер	Номера точек	Азимуты линий, °	Длина линий, м
3	0" - 1"	32°.00'	40
Площадь, га 0.2	1" - 2"	135°.00'	25
	2" - 3"	46°.00'	33
	3" - 4"	192°.00'	58
	4" - 5"	289°.00'	53
Экспликация объекта			
	Номера точек	Азимуты линий, °	Длина линий, м
	НЭП		
	Номер	Номера точек	Азимуты линий, °
1	14 - 1"	257°.30'	20
Площадь, га 0.6	1" - 2"	354°.00'	110
	2" - 3"	43°.00'	70
	3" - 4"	41°.00'	71
	4" - 5"	175°.00'	13
	5" - 6"	206°.00'	146
	6" - 14	181°.00'	65

Составил


 Карчевский И.Д.
 Подпись (Расшифровка подписи)

Дата _____ 2019 г.
 Стр. 2

ПАСПОРТ № 6/1/
на посадочный материал

Ель европейская, сеянцы ОКС
порода, вид, ОКС или ЗКС

Выдан Питомник Приозерского лесничества Ленинградской области
питомник, лесничество, область

1. Показатели качества

Соответствие посадочного материала требованиям стандарта (высота, толщина стволика у корневой шейки)	Возраст, лет	Количество стандартных сеянцев по данным последней инвентаризации, тыс.шт.	Фактическое количество отпускаемого посадочного материала, тыс.шт.
1	2	3	4
Н/ 12 см, D/2.0мм	3	1280,0	67,0

Планируемый сезон реализации весна 2020 года
(весна, осень, год)

Фактическая дата реализации 18 июля 20 20г.

Документ, выданный карантинной инспекцией на отпущенный посадочный материал

2. Происхождение семенного материала для сеянцев (саженцев)
и условия выращивания

Место сбора семян 3, Ленинградская область, Киришское лесничество, Восточное
участковое лесничество, кв. 43

(область, плантация, лесосека)

Селекционная категория и класс качества семян нормальные, 1 класс

3. Характеристика посадочного материала по данным
последней инвентаризации и условия выращивания

Место выращивания сеянцев (саженцев) Приозерское лесничество, Ленинградская обл
(лесничество, область)

Возраст сеянцев 3 года. Почва питомника супесчаная

Особенности выращивания 1 год – посев семян, удаление сорняков, рыхление, подкормка минеральными удобрениями, обработка гербицидами и фунгицидами; 2 год – удаление сорняков, рыхление, подкормка минеральными удобрениями, обработка гербицидами и фунгицидами, 3 год – удаление сорняков, рыхление, подкормка минеральными удобрениями, обработка гербицидами и фунгицидами.
(полив, применение удобрений, гербицидов и т.д.)

Дата составления паспорта «01» октября 2019г.

Руководитель _____

Дата выдачи паспорта «18» июля 20 20г.

Начальник питомника _____

