

Приложение 2
к приказу Минприроды России
от 16.09.2016 N 480

УТВЕРЖДАЮ:
Должность Председатель комитета
по природным ресурсам Ленинградской области
Ф.И.О. Немчинов П.А.

Дата 04.08.2020

Акт
лесопатологического обследования № Дым. 13/20
лесных насаждений Северо-западного лесничества
Ленинградской области

Способ лесопатологического обследования: Визуальное
Инструментальное V

Место проведения:

Участковое лесничество	Урочище (дача)	Квартал (кварталы)	Выдел (выделы)	Площадь, га
Дымовское	-	256	9 (1)	2,3 (2,1)

Лесопатологическое обследование проведено на общей площади 2,1 га.

2. Инструментальное обследование лесного участка.

Уч. лесничество: Дымовское, участок: - Кв. 256 выд. 9 ЛП выдел: 1.

2.1. Фактическая таксационная характеристика лесного насаждения не соответствует таксационному описанию. Причины несоответствия:

Изменение санитарного и лесопатологического состояния, ошибка при лесоустройстве.

Ведомость лесных участков с выявленными несоответствиями таксационным описаниям приведена в приложении 1 к данному Акту.

2.2. Состояние насаждений: с утраченной устойчивостью.

☒ V

с нарушенной устойчивостью

☐

Причины повреждения: повреждение (заселено или отработано) короедом-типографом (код 343), воздействия шквалистых и ураганных ветров прошлых лет, повлекшие слом стволов деревьев (код 822), воздействия сильных ветров прошлых лет, повлекшие наклон более 10°, изгиб или вывал деревьев (код 821), погодные условия (код 820), трутовик ложный осиновый (код 358). Данные причины определены по следующим признакам: отработано >3/4 окр.ствола под кроной (код 614), механические повреждения слом ствола под кроной пр. лет (код 218). (код 139), усыхание от 1/4 до 1/2 ветвей в кроне прошлых лет (код 112), наличие плодовых тел на стволе (код 801), усыхание < 1/4 ветвей в кроне прошлых лет (код 111).

Заселено (отработано) стволовыми вредителями:

Вид вредителя	Порода	Встречаемость (% заселенных деревьев)	Степень заселения лесного насаждения (слабая, средняя, сильная)
короед-типограф	Е	0 (отработано 42,8)	-
-	-	-	-
-	-	-	-
-	-	-	-
-	-	-	-
-	-	-	-

Повреждено огнем:

Вид пожара	Порода	Состояние корневых лап		Состояние корневой шейки		Подсушивание луба	
		процент поврежденных огнем корней	процент деревьев с данным повреждением	ожог корневой шейки по окружности (1/4; 2/4; 3/4; более 3/4)	процент деревьев с данным повреждением	по окружности (1/4; 2/4; 3/4; более 3/4)	процент деревьев с данным повреждением
-	-	-	-	-	-	-	-
	-	-	-	-	-	-	-
	-	-	-	-	-	-	-
	-	-	-	-	-	-	-
	-	-	-	-	-	-	-
	-	-	-	-	-	-	-
	-	-	-	-	-	-	-
	-	-	-	-	-	-	-

Поражено болезнями:

Вид болезни	Порода	Встречаемость (% пораженных деревьев)	Степень поражения лесного насаждения (слабая, средняя, сильная)
трутовик ложный осиновый	Ос	1,12	единичная
-	-	-	-
-	-	-	-

2.3. Выборке подлежит 84,3 % деревьев по запасу,
в том числе:
ослабленных 0 %,
сильно ослабленных 1,1 %, причины назначения: Трутовик ложный осиновый;
усыхающих 0 %,
свежего сухостоя 0 %,
свежего ветровала 0 %,
свежего бурелома 0 %,
старого сухостоя 39,6 %,
старого ветровала 17 %,
старого бурелома 26,6 %,
аварийных 0 %.

2.4. Полнота лесного насаждения после уборки деревьев, подлежащих рубке, составит 0,1.
Критическая полнота для данной категории лесных насаждений составляет 0,3.

ЗАКЛЮЧЕНИЕ

С целью предотвращения негативных процессов или снижения ущерба от их воздействия назначено:

Участковое лесничество	Урочище (дача)	Квартал	Выдел	Площадь выдела, га	Вид мероприятия	Площадь мероприятия, га	Порода	Выбираемый запас на выдел, куб. м	Крайние сроки проведения
Дымовское	-	256	9	2,3	СРС	2,1	Е	326	2022 год

Ведомость перечета деревьев, назначенных в рубку, и абрис лесного участка прилагаются (приложение 2 и 3 к данному акту).

Меры по обеспечению возобновления: лесные культуры, сохранение подроста.

Мероприятия, необходимые для предупреждения повреждения или поражения смежных насаждений: своевременное проведение проектируемых мероприятий, надзор за санитарным и лесопатологическим состоянием.

Сведения для расчета степени повреждения:

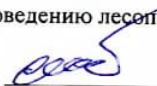
год образования старого сухостоя: 2016-2018 г.

основная причина повреждения древесины: вторичные стволовые вредители и сапрофитные гнили

Дата проведения обследований: 10.07. 2019__ года.


Исполнитель работ по проведению лесопатологического обследования:

Поздняков С. М.



Ведомость
лесных участков с выявленными несоответствиями таксационным описаниям


Источники данных	Год проведения лесосурьейства	Номер квартала	Номер выдела	Площадь выдела, га	Целевое назначение лесов	Категория защитных лесов	Номер лесопатологического выдела	Площадь лесопатологического выдела	Таксационная характеристика												Заложено пробных площадей		
									состав	порода	возраст, лет	средняя высота, м	средний диаметр, см	тип леса	тип условий место	полнота	бонитет	запас, куб. м/га	количество, шт.	общая площадь, га			
ТО	2015	256	9	2,3	Защитные	Защитные	Защитные полосы, расположенные вдоль водных объектов	-	-	6ЕЗЕЛБ+Ос	Ель	120	25	32	ЧС	В2	0,7	3	305 (375)	-	-	-	-
		256	9	2,3	Защитные	Защитные	Защитные полосы, расположенные вдоль водных объектов	1	2,1	10Е+Б+Ос	Ель	120	23	22	ЧС	В2	0,4	3	26 (155)	1	2,1	-	-

Примечание:
ТО - таксационные описания
Ф - фактическая характеристика лесного насаждения
Дата проведения обследования: 10.07.2019 года
Исполнитель работ по проведению лесонтологического обследования:
Поздняков С. М. 

Результаты проведения лесопатологического обследования
лесных насаждений за 10.07.2019 года.
Субъект Российской Федерации: Ленинградская область. Лесничество (лесопарк): Северо-западное.
Участковое лесничество: Дымовское. Урочище (лесная дача): -

Номер квартала	Номер выдела	Площадь выдела, га	Целевое назначение лесов	Категория защитных лесов	Номер лесопатологического выдела	Площадь лесопатологического выдела, га	Таксационная характеристика лесного насаждения								Число деревьев на проб., шт.	Распределение деревьев по категориям состояния, % от запаса										Признаки повреждения деревьев	Доля поврежденных деревьев, %	Причина ослабления, повреждения	Подложит рубке, %	Начисленные лесопатологические																																																																																																																																																																																																																																																																																																																																																																																																																																																																																																																																																																												
							состав	пополна	возраст	средняя высота, м	средний диаметр, см	тип леса	полнота	бонитет		запас, куб. м/га	вид	площадь, га																																																																																																																																																																																																																																																																																																																																																																																																																																																																																																																																																																																								
256	9	2,3	Защитные	Запретные полосы, расположенные вдоль водных объектов	1	2,1	10Е+В+Ос*								17	18	19	20	21	22	23	24	25	26	27	28	29	30	31	32	33	34	СРС	2,1																																																																																																																																																																																																																																																																																																																																																																																																																																																																																																																																																																								

Показатели, не соответствующие таксационному описанию отмечаются "**". Расшифровка кодов причин и признаков указана в акте.
Исполнитель работ по проведению лесопатологического обследования:

Поздняков С. М. 

Дата составления документа: 21.07.2020 года. Телефон: 89213233776.

Ведомость перечета деревьев назначенных в рубку

ВРЕМЕННАЯ ПРОБНАЯ ПЛОЩАДЬ № __1__

Субъект Российской Федерации: Ленинградская область.

Лесничество (лесопарк): Северо-западное. Квартал: 256. Выдел: 9. лп.выд. I

Площадь: 2,3 га., Площадь мероприятия: 2,1 га.

Номер очага вредных организмов: б/н. Размер пробной площади: 2,1 га.

Таксационная характеристика:

тип леса: ЧС; состав: 10Е+Б+Ос; возраст: 120 лет; бонитет: 3.

полнота: 0,4; запас на га: 155; возобновление: редкое, состав: 10Е, 1 тыс.шт. на га.

Время и причина ослабления лесного насаждения:

Причины повреждения: повреждение (заселено или отработано) короедом-типографом (код 343), воздействия шквалистых и ураганных ветров прошлых лет, повлекшие слом стволов деревьев (код 822), воздействия сильных ветров прошлых лет, повлекшие наклон более 10°, изгиб или вывал деревьев (код 821), погодные условия (код 820), трутовик ложный осиновый (код 358). Данные причины определены по следующим признакам: отработано >3/4 окр.ствола под кроной (код 614), механические повреждения слом ствола под кроной пр. лет (код 218). (код 139), усыхание от 1/4 до 1/2 ветвей в кроне прошлых лет (код 112), наличие плодовых тел на стволе (код 801), усыхание < 1/4 ветвей в кроне прошлых лет (код 111).

Тип очага вредных организмов: -.

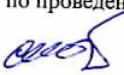
Фаза развития очага вредных организмов: -.

Состояние лесного насаждения, намечаемые мероприятия:

Состояние насаждений: с утраченной устойчивостью. СКС насаждения 5,32.

Намечаемое мероприятие: СРС.

Исполнитель работ по проведению лесопатологического обследования:

Поздняков С. М. 

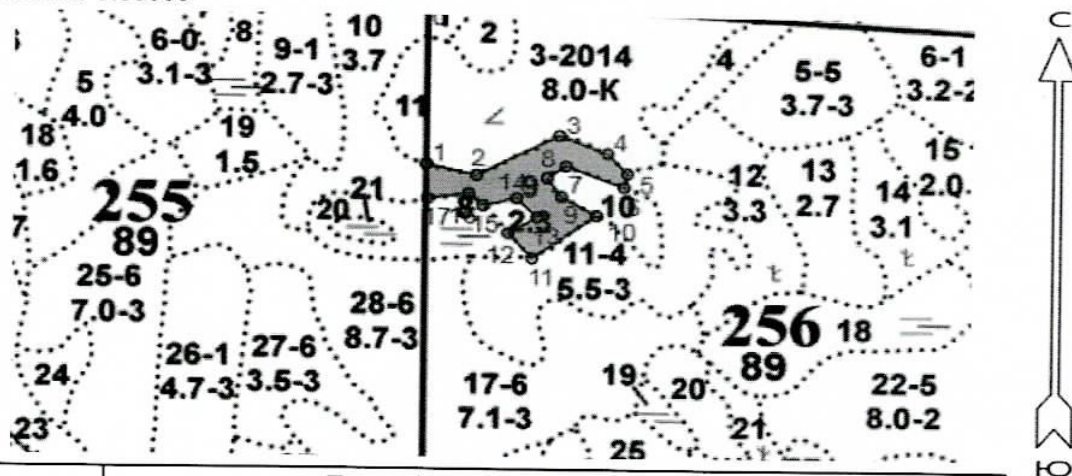
Дата составления документа: __21.07.2020__ года. Телефон: 89213233776.

[illegible][illegible]

Абрис участка

Северо-Западное лесничество Дымовское участковое лесничество кв.256 выд.9 Лп. Выд. 1
площадь 2,1 га.

Масштаб 1:10000



N выдела	Ленты (круговой площадки) перечета				
	№ Ленты (площадки)	Длина, м	Ширина, м	Радиус, м	Площадь, га
9(1)					2,10

Номера точек	Координаты	Румбы линий	Длина, м
0->1	61.15013489/29.23390233	ЮЗ 0°28'	263.8
1->2	61.14776496/29.23386191	ЮВ 77°12'	73.5
2->3	61.14761867/29.23519556	СВ 61°59'	134.0
3->4	61.14818433/29.2373981	ЮВ 67°34'	74.0
4->5	61.14793076/29.23867113	ЮВ 42°53'	41.5
5->6	61.14765768/29.2391965	ЮЗ 11°19'	22.1
6->7	61.14746263/29.23911568	СЗ 68°28'	88.7
7->8	61.14775521/29.23757996	ЮЗ 55°47'	32.8
8->9	61.14758941/29.23707479	ЮВ 35°08'	35.8
9->10	61.14732609/29.23745872	ЮВ 59°35'	57.9
10->11	61.14706276/29.23838823	ЮЗ 53°34'	113.3
11->12	61.14645809/29.23669086	СЗ 41°38'	52.3
12->13	61.14680919/29.23604425	СВ 58°49'	48.2
13->14	61.14703351/29.2368121	СЗ 45°00'	41.5
14->15	61.14729683/29.23626652	ЮЗ 75°58'	49.2
15->16	61.14718955/29.23537742	СЗ 48°11'	27.7
16->17	61.14735535/29.23499349	ЮЗ 82°37'	59.1
17->1	61.14728708/29.23390233	СЗ 2°20'	53.2

Условные обозначения: Сплошная санитарная рубка

Исполнитель работ по проведению лесопатологического обследования:

Поздняков С. М.

Дата составления документа: 21.07.2020 года. Телефон: 89213233776.