

**ПРОЕКТ
ЛЕСОВОССТАНОВЛЕНИЯ
(создания лесных культур)**

на весну 2021 года

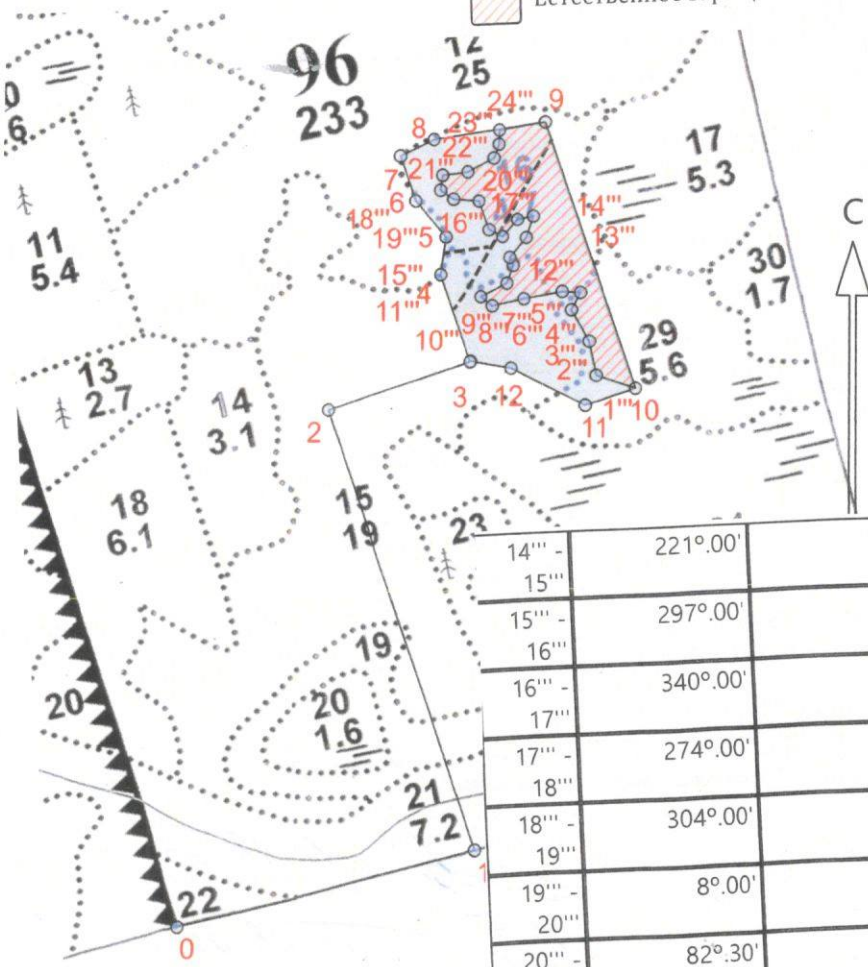
Лесничество Подпорожское Участковое лесничество Важинское
 Номер квартала 96 Номер выдела выд. 15-1,4 га; выд. 16-1,4 га; выд. 29-0,5 га
 Главная порода ель, сосна с ЗКС
 Вид культур сплошные

Арендатор лесного участка ООО "Метя Форест Подпорожье"
 (наименование, № договора аренды, декларация, дата)
Договор аренды № 2-2008-12-46-3 от 08 декабря 2008 г.

Площадь участка 6,7 га
 План участка, масштаб 1:10000

- Условные обозначения:
- Эксплуатационный участок
 - Дорога
 - Естественное заращивание

л/к 3,3 га
 Е.З. 3,0 га
 дорога 0,4 га
 кл. объект _____ га



Основной полигон

№№	Азимуты	Длина, м
0 - 1	75°00'	400
1 - 2	341°00'	610
2 - 3	71°00'	200
3 - 4	341°00'	121
4 - 5	8°00'	50
5 - 6	319°00'	63
6 - 7	341°00'	62
7 - 8	64°00'	50
8 - 9	81°00'	151
9 - 10	161°00'	370
10 - 11	251°00'	70
11 - 12	296°00'	110
12 - 3	279°30'	55

12''' - 13'''	18°00'	30
13''' - 14'''	258°00'	22

14''' - 15'''	221°00'	31
15''' - 16'''	297°00'	20
16''' - 17'''	340°00'	40
17''' - 18'''	274°00'	34
18''' - 19'''	304°00'	21
19''' - 20'''	8°00'	20
20''' - 21'''	82°30'	34
21''' - 22'''	62°30'	40
22''' - 23'''	20°00'	19
23''' - 24'''	2°00'	19
24''' - 9	80°00'	62

Площадь, га: 3.0
 Тип: Естественное заращивание

№№	Азимуты	Длина, м
9 - 10	161°00'	370
10 - 1'''	287°30'	55
1''' - 2'''	348°30'	46
2''' - 3'''	330°30'	48
3''' - 4'''	27°30'	26
4''' - 5'''	273°00'	24
5''' - 6'''	259°00'	52
6''' - 7'''	257°30'	44
7''' - 8'''	308°30'	20
8''' - 9'''	63°00'	39
9''' - 10'''	19°30'	25
10''' - 11'''	335°30'	11
11''' - 12'''	40°00'	34

1. Категория лесокультурной площади: вырубка, 2019 г. состояние очистки проведена в соответствии с технологической картой разработки лесосек
кол-во пней (валунов) на 1 га 860 шт., гарь г.: редина, пустырь, прогалина и т.д.

2. Рельеф почвы, механический состав, степень влажности рельеф равнинный, суглинок, в низких местах с повышенным накоплением влаги

3. Напочвенный покров (важнейшие растения-индикаторы) моховой (травяной) черника, долгомошник

4. Тип леса (тип вырубки), тип лесорастительных условий ЧС В2; ЧВ В2; ДЛ В4

5. Наличие естественного возобновления (по породам), тыс. шт./га не имеется размещение, средняя высота, м

6. Заражённость почвы вредителями, вид, в связи с отсутствием признаков заселения вредных организмов, обследование на лесном участке не проводилось

7. Состав, возраст, полнота, класс бонитета реконструируемого насаждения -

8. Способ реконструкции: ширина и направление коридоров, кулис, размеры окон, площадь расчищенных коридоров от общей площади реконструируемого участка (в %) -

9. Сроки и виды подготовки площади, применяемые машины и орудия лето 2020 года экскаватором

10. Способы и время обработки почвы, применяемые машины и орудия экскаватором площадками с микроповышением

11. Размещение и размеры площадок, террас, полос, борозд на площади и их направление площадки 40X50 см, высота микроповышения 20 см

12. Метод и способ создания культур (посадка сеянцами, саженцами, посев рядовой, строчно-луночный, комбинированный, ручной, механизированный) посадка с использованием посадочной трубы сосны, ели с ЗКС (применяемые машины и орудия)

13. Количество посадочных (посевных) мест на 1 га, тыс. шт./га 2,0 тыс. шт.

14. Размещение посадочных (посевных) мест, расстояние между рядами (площадками) 2,0 м, в рядах (площадках) 2,0 м

15. Схема смешения пород С-С-Е-С Е-10%; С-90%

16. Потребность в посадочном (посевном) материале 2,0 тыс шт /га и на всю площадь по породам 6,6 тыс .шт

17. Характеристика посадочного (посевного) материала по породам: возраст сенцев, саженцев класс качества семян, их происхождение сеянцы сосны, ели с ЗКС ; паспорт №

18. Способ подготовки семян к посеву -

19. Виды и способы агротехнических уходов, их кратность: ручная оправка от завала травой и почвой, выжимание морозом-однократно; дополнение лесных культур- однократно

20. Виды и способы лесоводственных уходов, их кратность: уничтожение травянистой и древесной растительности в рядах-однократно-двукратно

21. Противопожарные и защитные мероприятия, протяженность, ширина минполос -

22. Намечаемый год перевода культур в лесопокрытую площадь 2029 год

23. Показатели оценки восстанавливаемых лесов для признания работ по лесовосстановлению завершёнными (возраст, количество деревьев главных лесных пород, средняя высота в соответствии с приложением 3 Правил лесовосстановления)

Составил:
Вед. специалист л/х Дмитриева Е.Г. (подпись, число) 10.08.20.
(фамилия, имя, отчество)

Лесничий Важинского участкового лесничества Афонин В.В. (подпись, число) 10.08.20.

Проверил:
Инж. по л/восст. Туркина О.Н. (подпись, число) 10.08.20.
(фамилия, имя, отчество)

Согласовано с внесением следующих изменений
Гл. лесничий: Гнутов А.С. (подпись, число) 10.08.20.
(фамилия, имя, отчество)

По факту создания л/х угодья и. 17, 21