

УТВЕРЖДАЮ:

Должность Председатель Комитета
по природным ресурсам Ленинградской области

Ф.И.О.  Немчинов П.А.

Дата 04.08.2020 года

Акт
лесопатологического обследования № 48-БР
лесных насаждений Северо-Западного лесничества
Ленинградской области

Способ лесопатологического обследования: Визуальное
Инструментальное V

Место проведения:

Участковое лесничество	Урочище (дача)	Квартал (кварталы)	Выдел (выделы)	Площадь, га
Бородинское	-	39	12(1)	4,5(3,2)

Лесопатологическое обследование проведено на общей площади 3,2 га.

2. Инструментальное обследование лесного участка.
Уч. лесничество: Бородинское: - Кв. 39 выд. 12 ЛП выдел: 1.

2.1. Фактическая таксационная характеристика лесного насаждения не соответствует таксационному описанию. Причины несоответствия:
Изменение санитарного и лесопатологического состояния, ошибка при лесоустройстве.

Ведомость лесных участков с выявленными несоответствиями таксационным описаниям приведена в приложении 1 к данному Акту.

2.2. Состояние насаждений: с утраченной устойчивостью.
с нарушенной устойчивостью



Причины повреждения: повреждение (заселено или отработано) короедом-типографом (код 343), воздействия сильных ветров прошлых лет, повлекшие наклон более 10°, изгиб или вывал деревьев (код 821), гнили стволовые (код 350), воздействия шквалистых и ураганных ветров прошлых лет, повлекшие слом стволов деревьев (код 822). Данные причины определены по следующим признакам: отработано >3/4 окр.ствола под кроной (код 614), механические повреждения обрыв корней (вывал) прошлых лет (код 206), наличие гнили (код 832), механические повреждения слом ствола под кроной пр. лет (код 218).

Заселено (отработано) стволовыми вредителями:

Вид вредителя	Порода	Встречаемость (% заселенных деревьев)	Степень заселения лесного насаждения (слабая, средняя, сильная)
короед-типограф	Е	0 (отработано 39,4)	-
-	-	-	-
-	-	-	-
-	-	-	-
-	-	-	-
-	-	-	-

Повреждено огнем:

Вид пожара	Порода	Состояние корневых лап		Состояние корневой шейки		Подсушивание луба	
		процент поврежденных огнем корней	процент деревьев с данным повреждением	ожог корневой шейки по окружности (1/4; 2/4; 3/4; более 3/4)	процент деревьев с данным повреждением	по окружности (1/4; 2/4; 3/4; более 3/4)	процент деревьев с данным повреждением
-	-	-	-	-	-	-	-
	-	-	-	-	-	-	-
	-	-	-	-	-	-	-
	-	-	-	-	-	-	-
	-	-	-	-	-	-	-
	-	-	-	-	-	-	-
	-	-	-	-	-	-	-

Поражено болезнями:

Вид болезни	Порода	Встречаемость (% пораженных деревьев)	Степень поражения лесного насаждения (слабая, средняя, сильная)
стволовые гнили	С	6,73	единичная
-	-	-	-
-	-	-	-
-	-	-	-
-	-	-	-
-	-	-	-

2.3. Выборке подлежит 55,9 % деревьев по запасу,
в том числе:

ослабленных 0 %,
сильно ослабленных 0 %,
усыхающих 0 %,
свежего сухостоя 0 %,
свежего ветровала 0 %,
свежего бурелома 0 %,
старого сухостоя 39,4 %,
старого ветровала 13,9 %,
старого бурелома 2,6 %,
аварийных 0 %.

2.4. Полнота лесного насаждения после уборки деревьев, подлежащих рубке, составит 0,1.
Критическая полнота для данной категории лесных насаждений составляет не лимитируется.

ЗАКЛЮЧЕНИЕ

С целью предотвращения негативных процессов или снижения ущерба от их воздействия
назначено:

Участковое лесничество	Урочище (дача)	Квартал	Выдел	Площадь выдела, га	Вид мероприятия	Площадь мероприятия, га	Порода	Выбираемый запас на выдел, куб. м	Крайние сроки проведения
Бородинское	-	39	12	4,5	ВРС	3,2	Е	256	2021 год

Ведомость перечета деревьев, назначенных в рубку, и абрис лесного участка
прилагаются (приложение 2 и 3 к данному акту).

Меры по обеспечению возобновления:-.

Мероприятия, необходимые для предупреждения повреждения или поражения смежных
насаждений: своевременное проведение проектируемых мероприятий,
надзор за санитарным и лесопатологическим состоянием.

Сведения для расчета степени повреждения:

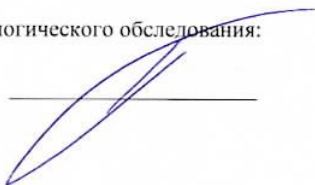
год образования старого сухостоя: 2014-2016

основная причина повреждения древесины: вторичные стволовые вредители и сапрофитные гнили

Дата проведения обследований: 22 июня 2018 года.

Исполнитель работ по проведению лесопатологического обследования:

Главный инженер Гриднев Н. А.



24.07.2020

Ведомость
лесных участков с выявленными несоответствиями таксационным описаниям

Источники данных	Год проведения лесопроствейства	Номер квартала	Номер выдела	Площадь выдела, га	Целевое назначение лесов	Категория защитных лесов	Номер лесопатологического выдела	Площадь лесопатологического выдела, га	Таксационная характеристика										Заложено пробных площадей	
									состав	попорода	возраст, лет	средняя высота, м	средний диаметр, см	тип леса	тип условий место	плотность	бонитет	запас, куб. м/га	количество, шт.	общая площадь, га
ТО	2015	39	12	4,5	Защитные	лес, расположенные в защитных полосах отвода железных дорог и прилегающих полос отвода железных дорог, расположенных в соответствии с законодательством Российской Федерации о железнодорожном транспорте, расположенных в границах полос отвода железных дорог и прилегающих полос отвода железных дорог, расположенных в соответствии с законодательством Российской Федерации о железнодорожном транспорте и о дорожной деятельности) (СДП)	-	-	8С1Е1Б	Сосна	100	24	28	чс	А2	0,3	2	125		
Ф		39	12	4,5	Защитные	лес, расположенные в защитных полосах отвода железных дорог и прилегающих полос отвода железных дорог, расположенных в соответствии с законодательством Российской Федерации о железнодорожном транспорте, расположенных в границах полос отвода железных дорог и прилегающих полос отвода железных дорог, расположенных в соответствии с законодательством Российской Федерации о железнодорожном транспорте и о дорожной деятельности) (СДП)	1	3,2	8Е2С	Ель	100	22	28	чс	А2	0,3	2	63 (143)	5	0,5

Примечание:

Причина несоответствия таксационного описания:

ТО - таксационные описания

Ф - фактическая характеристика лесного насаждения

Дата проведения обследования: 22 июня 2018 года

Исполнитель работ по проведению лесопатологического обследования:

Главный инженер Гряднев Н. А.

Изменение санитарного и лесопатологического состояния, ошибка при лесопроствействе.

Ведомость перечета деревьев назначенных в рубку

ВРЕМЕННАЯ ПРОБНАЯ ПЛОЩАДЬ № 1

Субъект Российской Федерации: Ленинградская область.
Лесничество (лесопарк): Северо-западное.
Бородинское участковое лесничество, Квартал: 39. Выдел: 12. лп.выд.1
Площадь: 4,5 га., Площадь мероприятия: 3,2 га.
Номер очага вредных организмов: б/н. Размер пробной площади: 0,5 га.
Таксационная характеристика:
тип леса: ЧС; состав: 8Е2С; возраст: 100 лет; бонитет: 2.
полнота: 0,3; запас на га: 143; возобновление: редкое, состав: 10Е, 1 тыс.шт. на га.
Время и причина ослабления лесного насаждения:
Причины повреждения: повреждение (заселено или отработано) короедом-типографом (код 343), воздействия сильных ветров прошлых лет, повлекшие наклон более 10°, изгиб или вывал деревьев (код 821), гнили стволовые (код 350), воздействия шквалистых и ураганных ветров прошлых лет, повлекшие слом стволов деревьев (код 822). Данные причины определены по следующим признакам: отработано >3/4 окр.ствола под кроной (код 614), механические повреждения обрыв корней (вывал) прошлых лет (код 206), наличие гнили (код 832), механические повреждения слом ствола под кроной пр. лет (код 218).

Тип очага вредных организмов: эпизодический.
Фаза развития очага вредных организмов: кризис.
Состояние лесного насаждения, намечаемые мероприятия:
Состояние насаждений: с нарушенной устойчивостью. СКС насаждения 3,93.
Намечаемое мероприятие: ВРС.

Исполнитель работ по проведению лесопатологического обследования:

Главный инженер Гриднев Н. А.

Дата составления документа: 21.07.2022 года. Телефон: 89155882187.

Порода1: E

Ступени толщины см	Количество деревьев по категориям состояния, шт.																Всего деревьев по ступеням толщины	
	I	II	III	IV		V		VI			ветровал, бурелом			аварийные деревья			шт.	в том числе подлежат рубке, %
				НЗ	З	НЗ	З	НЗ	З	О	НЗ	З	О	НЗ	З	О		
1	2	3	4	5	6	7	8	9	10	11	12	13	14	15	16	17	18	19
12										4							4	4,3
16										2							2	2,2
20										4	4						8	8,7
24	4	6								14	6						30	21,8
28	6	10								4	4						24	8,7
32	6										6						12	6,5
36										6							6	6,5
40										4							4	4,3
48	2																2	
более 48																		
итого, шт	18	16								38	20						92	
итого, %	19,6	17,4								41,3	21,7							63,0
итого, куб.м.	15,1	9,16								23,356	11,74						59,356	
итого, куб.м. %	25,4	15,4								39,4	19,8							59,2

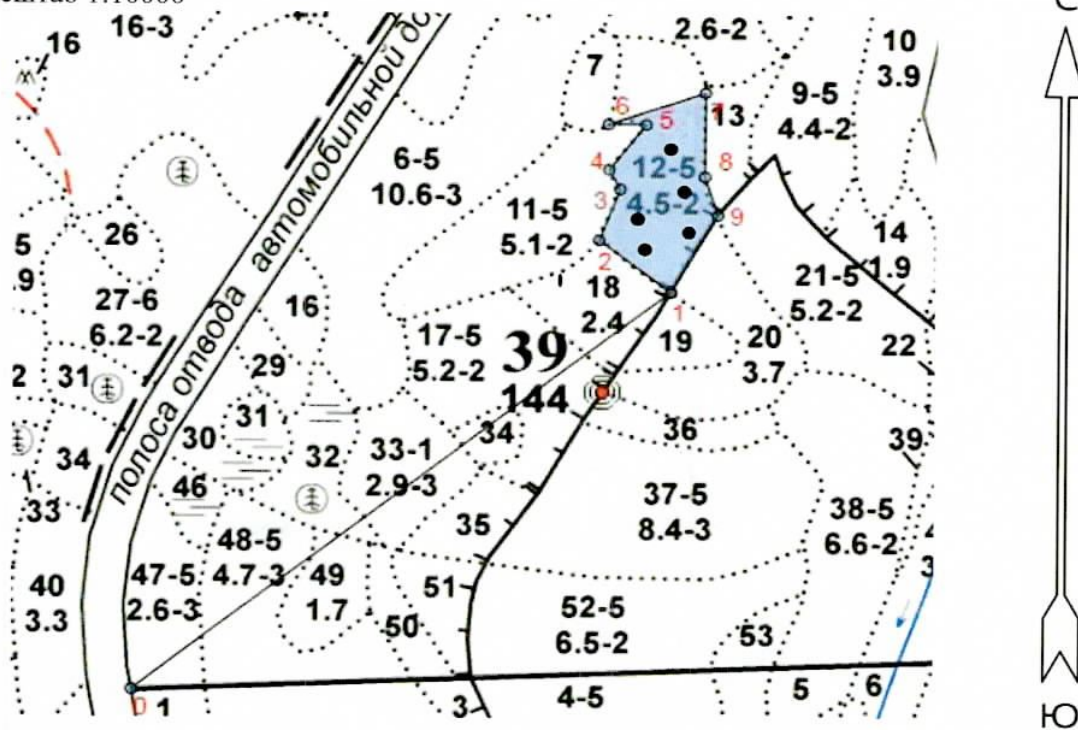
Порода2: С

[illegible]

Абрис участка

Северо-Западное лесничество Бородинское участковое лесничество кв.39 выд.12 лп.выд.1
площадь 3,2 га.

Масштаб 1:10000



N выдела	Ленты (круговой площадки) перечета				
	№ ленты (площадки)	Длина, м	Ширина, м	Радиус, м	Площадь, га
12(1)	1	-	-	17,8	0,10
	2	-	-	17,8	0,10
	3	-	-	17,8	0,10
	4	-	-	17,8	0,10
	5	-	-	17,8	0,10

Условные обозначения: ● - размерная пробная площадь

Выборочная санитарная рубка

Исполнитель работ по проведению лесопатологического обследования:

Главный инженер Гриднев Н. А.

Дата составления документа: 21.07.2020 года. Телефон: 89155882187.

Окончание Приложения 3
к акту лесопатологического обследования № 48-БР

Северо-Западное лесничество Бородинское участковое лесничество кв.39 выд.12 лп.выд.1
площадь 3,2 га.

Номера	Координаты	Румбы линий	Длина, м
0->1	61.0439245/29.42583883	СВ 51°.37'	940.9
1->2	61.04945156/29.44025306	СЗ 52°.17'	132.4
2->3	61.05017921/29.43830863	СВ 20°.48'	84.5
3->4	61.05088884/29.43886536	СЗ 28°.19'	34.4
4->5	61.05116064/29.43856295	СВ 37°.32'	87.1
5->6	61.05178133/29.43954799	СЗ 89°.37'	54.6
6->7	61.05178458/29.43853411	СВ 70°.41'	148.3
7->8	61.05222507/29.44113166	ЮВ 0°.07'	128.9
8->9	61.05106675/29.44113625	ЮВ 17°.52'	62.7
9->1	61.05053079/29.44149294	ЮЗ 29°.05'	137.5

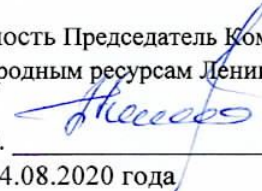
Исполнитель работ по проведению лесопатологического обследования:

Главный инженер Гриднев Н. А.

Дата составления документа: 24.07.2020 года. Телефон: 89155882187.

УТВЕРЖДАЮ:

Должность Председатель Комитета
по природным ресурсам Ленинградской области

Ф.И.О.  Немчинов П.А.

Дата 04.08.2020 года

Акт
лесопатологического обследования № 51-БР
лесных насаждений Северо-Западного лесничества
Ленинградской области

Способ лесопатологического обследования: Визуальное
Инструментальное V

Место проведения:

Участковое лесничество	Урочище (дача)	Квартал (кварталы)	Выдел (выделы)	Площадь, га
Бородинское	-	39	37(1)	8,4(4,6)

Лесопатологическое обследование проведено на общей площади 4,6 га.

2. Инструментальное обследование лесного участка.
Уч. лесничество: Бородинское: - Кв. 39 выд. 37 ЛП выдел: 1.

2.1. Фактическая таксационная характеристика лесного насаждения не соответствует таксационному описанию. Причины несоответствия:
Изменение санитарного и лесопатологического состояния, ошибка при лесоустройстве.

Ведомость лесных участков с выявленными несоответствиями таксационным описаниям приведена в приложении 1 к данному Акту.

2.2. Состояние насаждений: с утраченной устойчивостью.
с нарушенной устойчивостью



Причины повреждения: воздействия сильных ветров прошлых лет, повлекшие наклон более 10°, изгиб или вывал деревьев (код 821), воздействия шквалистых и ураганных ветров прошлых лет, повлекшие слом стволов деревьев (код 822), повреждение (заселено или отработано) короедом-типографом (код 343), некрозно-раковые заболевания стволов (код 370), чага, трутовик скошенный (код 363). Данные причины определены по следующим признакам: механические повреждения обрыв корней (вывал) прошлых лет (код 206), механические повреждения слом ствола под кроной пр. лет (код 218), отработано >3/4 окр.ствола под кроной (код 614), наличие на стволе под кроной раковых ран, язв, образований (<1/2 окр.ствола) (код 806), наличие плодовых тел на стволе (код 801), заселено >3/4 окр.ствола под кроной (код 612), наличие гнили (код 832).

Заселено (отработано) стволовыми вредителями:

Вид вредителя	Порода	Встречаемость (% заселенных деревьев)	Степень заселения лесного насаждения (слабая, средняя, сильная)
короед-типограф	Е	2,4 (отработано 12,8)	единичная
-	-	-	-
-	-	-	-
-	-	-	-
-	-	-	-
-	-	-	-

Повреждено огнем:

Вид пожара	Порода	Состояние корневых лап		Состояние корневой шейки		Подсушивание луба	
		процент поврежденных огнем корней	процент деревьев с данным повреждением	ожог корневой шейки по окружности (1/4; 2/4; 3/4; более 3/4)	процент деревьев с данным повреждением	по окружности (1/4; 2/4; 3/4; более 3/4)	процент деревьев с данным повреждением
-		-	-	-	-	-	-
		-	-	-	-	-	-
		-	-	-	-	-	-
		-	-	-	-	-	-
		-	-	-	-	-	-
		-	-	-	-	-	-
		-	-	-	-	-	-
		-	-	-	-	-	-

Поражено болезнями:

Вид болезни	Порода	Встречаемость (% пораженных деревьев)	Степень поражения лесного насаждения (слабая, средняя, сильная)
некрозно-раковые заболевания стволов	Е	8,02	единичная
чага	Б	3,68	единичная
-	-	-	-
-	-	-	-
-	-	-	-

2.3. Выборке подлежит 59,4 % деревьев по запасу,
в том числе:
ослабленных 0 %,
сильно ослабленных 0 %,
усыхающих 1,8 %, причины назначения: короед-типограф;
свежего сухостоя 0 %,
свежего ветровала 0 %,
свежего бурелома 0 %,
старого сухостоя 11,1 %,
старого ветровала 26,7 %,
старого бурелома 19,8 %,
аварийных 0 %.

2.4. Полнота лесного насаждения после уборки деревьев, подлежащих рубке, составит 0,2.
Критическая полнота для данной категории лесных насаждений составляет не лимитируется.

ЗАКЛЮЧЕНИЕ

С целью предотвращения негативных процессов или снижения ущерба от их воздействия назначено:

Участковое лесничество	Урочище (дача)	Квартал	Выдел	Площадь выдела, га	Вид мероприятия	Площадь мероприятия, га	Порода	Выбираемый запас на выдел, куб. м	Крайние сроки проведения
Бородинское	-	39	37	8,4	ВРС	4,6	Е	391	2021 год

Ведомость перечета деревьев, назначенных в рубку, и абрис лесного участка прилагаются (приложение 2 и 3 к данному акту).

Меры по обеспечению возобновления:-.

Мероприятия, необходимые для предупреждения повреждения или поражения смежных насаждений: своевременное проведение проектируемых мероприятий, надзор за санитарным и лесопатологическим состоянием.

Сведения для расчета степени повреждения:

год образования старого сухостоя: 2014-2016

основная причина повреждения древесины: вторичные стволовые вредители и сапрофитные гнили

Дата проведения обследований: 22 июня 2018 года.

Исполнитель работ по проведению лесопатологического обследования:

Главный инженер Гриднев Н. А.



24.07.2020

Ведомость
лесных участков с выявленными несоответствиями таксационным описаниям

Источник данных	Год проведения лесосурьейства	Номер квартала	Номер выдела	Площадь выдела, га	Целевое назначение лесов	Категория защитных лесов	Номер лесопатологического выдела	Площадь выдела	Площадь лесопатологического выдела	Таксационная характеристика											Заложено пробных площадей	
										состав	порода	возраст, лет	средняя высота, м	средний диаметр, см	тип леса	тип условий место	полнота	бонитет	запас, куб. м/га	количество, шт.	общая площадь, га	
Ф	2015	39	37	8,4	Защитные	Защитные полосы, расположенные вдоль водных объектов (ОЗУ)	1	4,6		4Е2С4Б	Ель	100	22	24	УС	В2	0,3	3	123		5	0,5
		39	37	8,4	Защитные	Защитные полосы, расположенные вдоль водных объектов (ОЗУ)				4Е2С4Б	Ель	100	22	24	УС	В2	0,4	3	61 (143)			
ТО		39	37	8,4	Защитные	Защитные полосы, расположенные вдоль водных объектов (ОЗУ)				4Е2С4Б	Ель	100	22	24	УС	В2	0,3	3	123			

Примечание:

Причины несоответствия таксационного описания:

ТО - таксационные описания

Ф - фактическая характеристика лесного насаждения

Дата проведения обследования: 22 июня 2018 года.

Исполнитель работ по проведению лесопатологического обследования:

Главный инженер Гришнев Н. А.

Изменение санитарного и лесопатологического состояния, ошибка при лесоустройстве.

Ведомость перечета деревьев назначенных в рубку

ВРЕМЕННАЯ ПРОБНАЯ ПЛОЩАДЬ № 1

Субъект Российской Федерации: Ленинградская область.
Лесничество (лесопарк): Северо-западное.
Бородинское участковое лесничество Квартал: 39. Выдел: 37.Лп. Выд. 1
Площадь: 8,4 га., Площадь мероприятия: 4,6 га.
Номер очага вредных организмов: б/н. Размер пробной площади: 0,5 га.
Таксационная характеристика:
тип леса: ЧС; состав: 8Е1Б1С; возраст: 100 лет; бонитет: 3.
полнота: 0,4; запас на га: 143; возобновление: среднее, состав: 10Е, 5 тыс.шт. на га.
Время и причина ослабления лесного насаждения:
Причины повреждения: воздействия сильных ветров прошлых лет, повлекшие наклон более 10°, изгиб или вывал деревьев (код 821), воздействия шквалистых и ураганных ветров прошлых лет, повлекшие слом стволов деревьев (код 822), повреждение (заселено или отработано) короедом-типографом (код 343), некрозно-раковые заболевания стволов (код 370), чага, трутовик скошенный (код 363). Данные причины определены по следующим признакам: механические повреждения обрыв корней (вывал) прошлых лет (код 206), механические повреждения слом ствола под кроной пр. лет (код 218), отработано >3/4 окр.ствола под кроной (код 614), наличие на стволе под кроной раковых ран, язв, образований (<1/2 окр.ствола) (код 806), наличие плодовых тел на стволе (код 801), заселено >3/4 окр.ствола под кроной (код 612), наличие гнили (код 832).

Тип очага вредных организмов: эпизодический.
Фаза развития очага вредных организмов: кризис.
Состояние лесного насаждения, намечаемые мероприятия:
Состояние насаждений: с нарушенной устойчивостью. СКС насаждения 4,25.
Намечаемое мероприятие: ВРС.

Исполнитель работ по проведению лесопатологического обследования:

Главный инженер Гриднев Н. А.

Дата составления документа: 21.07.2020 года. Телефон: 89155882187.

ВЕДОМОСТЬ ПЕРЕЧЕТА ДЕРЕВЬЕВ

Порода1: Е СКС породы: 4,61.

Ступени толщины см	Количество деревьев по категориям состояния, шт.																Всего деревьев по ступеням толщины	
	I	II	III	IV		V		VI			ветровал, бурелом			аварийные деревья			шт.	в том числе подлежат рубке, %
				НЗ	З	НЗ	З	НЗ	З	О	НЗ	З	О	НЗ	З	О		
1	2	3	4	5	6	7	8	9	10	11	12	13	14	15	16	17	18	19
12		2	2							2							6	2,4
16	4									2							6	2,4
20			2		4					2	8						16	17,1
24	2									4	10						16	17,1
28	4	2	2								2						10	2,4
32	2	2								4	6						14	12,2
36		2									8						10	9,8
40			2								2						4	2,4
-																		
-																		
итого, шт	12	8	8		4					14	36						82	
итого, %	14,6	9,8	9,8		4,8					17,1	43,9							65,8
итого, куб.м.	6,52	6,02	5,74		1,32					7,06	28,30						54,96	
итого, куб.м. %	11,9	11,0	10,4		2,4					12,8	51,5							66,7

Порода2: Б СКС породы: 4,62.

Ступени толщины см	Количество деревьев по категориям состояния, шт.																Всего деревьев по ступеням толщины	
	I	II	III	IV		V		VI			ветровал, бурелом			аварийные деревья			шт.	в том числе подлежат рубке, %
				НЗ	З	НЗ	З	НЗ	З	О	НЗ	З	О	НЗ	З	О		
1	2	3	4	5	6	7	8	9	10	11	12	13	14	15	16	17	18	19
12								2									2	6,7
16	4	2		2							4						12	13,3
20	2		2	2				2			2						10	13,3
24											4						4	13,3
28											2						2	6,7
-																		
-																		
-																		
-																		
-																		
итого, шт	6	2	2	4				4			12						30	
итого, %	20,0	6,7	6,7	13,3				13,3			40,0							53,3
итого, куб.м.	1,48	0,40	0,68	1,08				0,87			5,02						9,53	
итого, куб.м. %	15,5	4,2	7,1	11,3				9,2			52,7							61,9

Порода3: С СКС породы: 1

[illegible]

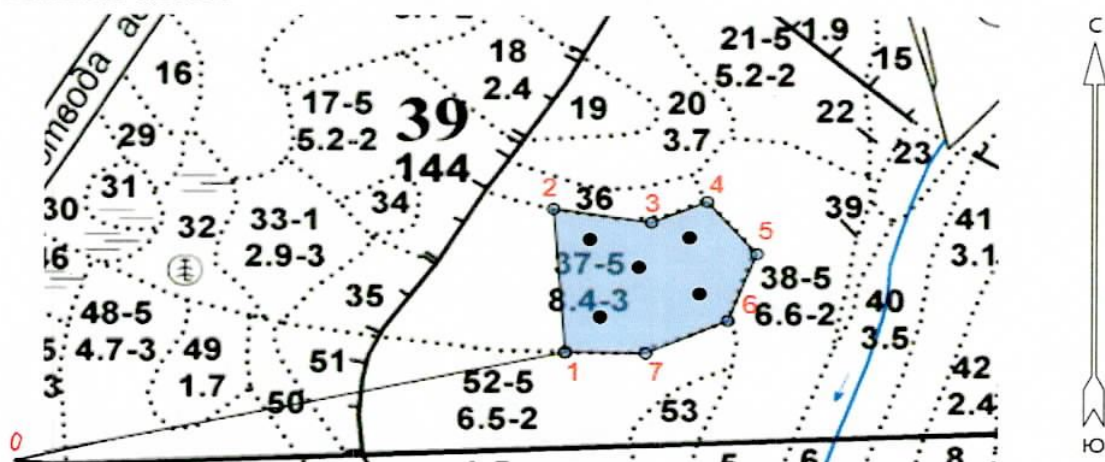
Приложение 3
к акту лесопатологического обследования № 51-БР

Абрис участка

Северо-Западное лесничество Бородинское участковое лесничество кв.39 выд.37 Лп.

Выд.1 площадь 4,6 га.

Масштаб 1:10000



N выдела	Ленты (круговой площадки) перечета				
	№ ленты (площадки)	Длина, м	Ширина, м	Радиус, м	Площадь, га
37(1)	1	-	-	17,8	0,10
	2	-	-	17,8	0,10
	3	-	-	17,8	0,10
	4	-	-	17,8	0,10
	5	-	-	17,8	0,10

номера	Координаты	Румбы линий	Длина, м
0->1	61.04415166/29.42521846	СВ 77°.28'	776.3
1->2	61.04566565/29.4392761	СЗ 4°.12'	216.3
2->3	61.04760344/29.4389824	ЮВ 80°.51'	129.5
3->4	61.04741838/29.44135446	СВ 66°.16'	79.5
4->5	61.04770582/29.44270459	ЮВ 39°.05'	102.9
5->6	61.0469883/29.4439081	ЮЗ 20°.35'	107.0
6->7	61.04608844/29.4432103	ЮЗ 65°.43'	117.6
7->1	61.0456539/29.44122181	СЗ 89°.05'	105.0

Условные обозначения: ● - размерная пробная площадь

■ Выборочная санитарная рубка

Исполнитель работ по проведению лесопатологического обследования:

Главный инженер Гриднев Н. А.

Дата составления документа: 24.07.2020 года. Телефон: 89155882187.