

«Утверждаю»

Начальник Управления
Капитального строительства ООО «РусХимАльянс»

Горбунов А.Н.
По доверенности № КГС-04/042-2019 от 29.10.2019

«3» августа 2020г.



ПРОЕКТ ЛЕСОРАЗВЕДЕНИЯ ДЛЯ КОМПЕНСАЦИОННОГО ЛЕСОРАЗВЕДЕНИЯ

осень 2020 г.
по Договору аренды лесного участка №1144/ДС-2018-11
от 26.11.18 с ООО «РусХимАльянс»

наименование исполнителя работ или лесопользователя (N и дата договора, распоряжения, соглашения, лесная декларация и др.)

Характеристика местоположения лесного участка

- 1.1. Лесничество Домоносовское
- 1.2. Участковое лесничество Сосновоборское
- 1.3. Номер квартала 39
- 1.4. Номер выдела 18
- 1.5. Площадь участка, с точностью до 0,0000 га 1,1000
- 1.6. План участка, масштаб 1:10 000 (прилагается к Проекту)
2. Характеристика лесорастительных условий участка
 - 2.1. Лесорастительная зона таежная
 - 2.2. Лесной район Балтийско-Белозерский
 - 2.3. Целевое назначение лесов Эксплуатационные леса.
 - 2.4. Рельеф равнина
 - 2.5. Почва слабодрированная временного избыточного увлажнения суглинистая и глинистая с повышенным содержанием гумуса
(тип, степень увлажнения, механический состав)
 - 2.6. Тип леса (тип лесорастительных условий) черничник В2(вейниковый)
 - 2.7. Категория площади лесоразведения сенокос
(сенокос, пашни, карьеры и др.)
 - 2.8. Напочвенный покров злаки, таволга, сныть, луговик дернистый, мятлик луговой, ситник, лютик едкий
(важнейшие растения-индикаторы)
 - 2.9. Захламленность отсутствует
(отсутствует, слабая, средняя, сильная)
 - 2.10. Завалунность, % (слабая, средняя, сильная) нет.
 - 2.11. Наличие малоценных пород 10 Б+Олс+Ивд
 - 2.12. Характер и размещение оставленных деревьев и кустарников самосев от стен леса.
Лиственные породы семенного происхождения по краям сенокоса,
 - 2.13. Степень задернения почвы сильная 100%
слабая, средняя, сильная
 - 2.14. Зараженность почвы вредителями, вид, шт./га -
 - 2.15. Гидрологические условия временное избыточное увлажнение

3. Обоснование проектируемого способа лесоразведения, породного состава восстанавливаемых лесов, сроки и способы лесоразведения

3.1. Вид проектируемого лесного насаждения для лесоразведения: Хвойное - сплошные культуры Сосны обыкновенной

3.2. Культивируемые породы деревьев, тыс.шт./га: всего 2,5

в том числе главных (целевых) 2,5 сопутствующих нет

3.3. Подготовка лесного участка вынос границ участка в натуру, установка столбов (отвод лесного участка, отграничение и оформление в натуре площади лесного участка)
Расчистка - удаление еденичной поросли нежелательных листовных пород и кустарника топорами и кусторезами по границам участка с приземлением на перегнивание.

(полосная, сплошная, с корчевкой (без корчевки) пней)

Расстояние между центрами полос м, ширина полос м,

Сроки проведения расчистки 3к 2020г.

Применяемые машины и орудия гопор.кусторез.

3.4. Обработка почвы бороздами

(полосами, бороздами, площадками, иное)

Размещение и размеры площадок, полос, борозд на площади и их

направление борозды через 3-5 м с СВ на ЮЗ

Глубина обработки почвы 20-30 см

Сроки проведения обработки почвы 3к 2020г.

Применяемые машины и орудия трактор ТДТ-55 в агрегате с плугом ПЛ-1

3.5. Метод и способ искусственного лесоразведения посадка вручную под меч

«Колесова» сеянцами Сосны ЗКС в пласт проведенных плужных борозд

(посадка сеянцами, саженцами, посадочным с ЗКС)

Сроки проведения работ 3к 2020года

Применяемые машины и орудия в ручную под меч «Колесова»

Количество посадочных на 1 га 2,5 тыс. шт.

Схема смешения пород чистая 10С С-С-С

Размещение посадочных мест: расстояние между рядами

(площадками, полосами) 3-5 м, в рядах (в площадках, в полосах) 0,7-1,1м

 , количество рядов в полосе - шт.

Потребность в посадочном материале на 1 га 2,5 тыс. шт.

(кг), и на всю площадь по породам Сосна сц. ЗКС-2,75 тыс. шт. (кг).

3.6. Характеристика посадочного материала соена сеянцы 2-х летки с закрытой корневой системой.

(сеянцы с закрытой корневой системой или с открытой корневой системой, саженцы, возраст (лет), N и дата паспорта на используемый посадочный материал)

3.7. Виды и способы ухода, их кратность: см. приложение 2,

1-й год 1-агроуход; 5-й год 1-агроуход

2-й год 1-агроуход; 6-й год 1-лесоводственный уход;

3-й год 1-агроуход; 7-й год 1- лесоводственный уход;

4-й год 1-агроуход; 8-й год 1- лесоводственный уход;

Дополнение лесных культур производится с приживаемостью 25-85% и неравномерным отпадом по площади участка вне зависимости от приживаемости, по итогам инвентаризаций.

4. Противопожарные и защитные мероприятия

4.1. Проведения противопожарных мероприятий создание противопожарной минерализованной полосы по границе участка- 490 м длина, не менее 1,4м ширина.
(перечень мероприятий, объем работ, ширина и протяженность)

4.2. Уход за противопожарными объектами в первые 3 года ежегодно прочистка (обновление) полосы поверхности земли шириной не менее 1,4 м от лесных горючих материалов до минерального слоя, в последующие годы по необходимости

(год ухода, перечень мероприятий, объем работ)

4.3. Борьба с вредителями, болезнями леса _____
(перечень мероприятий, объем работ)

5. Проектируемые показатели оценки качества лесоразведения для признания работ по лесоразведению завершенными.

5.1. Намечаемый год отнесения земель, предназначенных для лесоразведения, к землям, на которых расположены леса 2028г.

5.2. Состав 8С2Б+Олс+Ивд

5.3. Средняя высота, 1,0 м

5.4. Возраст 8 лет

5.5. Количество деревьев главных (целевых) пород не менее 2,0
тыс. шт./га

5.6. Приживаемость, % 1 год не менее 80%, 3 год не менее 76%, 5 год не менее 76%

5.7. Параметры лесных культур в возрасте 5 лет:

Количество деревьев культивируемых пород, тыс.шт./га, всего 2,5

В том числе по породам 10С

Соотношение средних высот деревьев культивируемых пород и естественно возобновившихся нежелательных пород: 0,9м/0,9м

5.8. Характеристика созданного молодняка при отнесении земель, предназначенных для лесоразведения, к землям, на которых расположены леса:

Количество деревьев главных (целевых) пород, не менее тыс.шт./га, всего 2,0

В том числе по породам Сосна.

Соотношение средних высот деревьев культивируемых пород и естественно возобновившихся нежелательных пород: 1,0/1,0

5.8. Намечаемые сроки обследования, годы плановая инвентаризация- 2021, 2023,2025,2028г.г.

К проекту прилагается:

1. План участка.

2. Расчетно-технологическая карта.

Проект составил:

М. Снегуаша

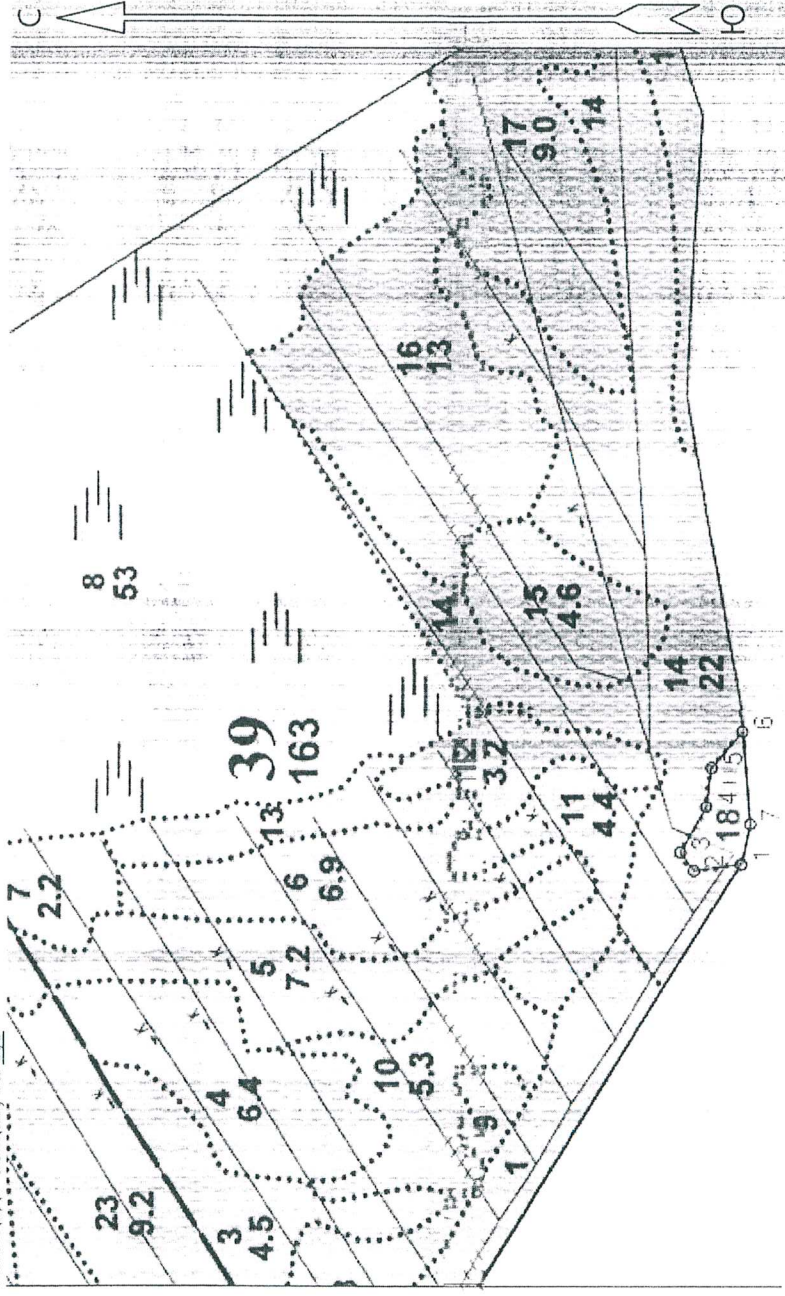
_____ Должность (Ф.И.О.) (подпись, печать) 03.08.2020г.



План участка
М 1 : 10 000

Лесничество (лесопарк) Домоносовское лесничество-филиал ЛОГКУ «Ленобллес»
 Участковое лесничество Сосновоборское
 Урочище (при наличии) _____
 Номер(а) лесного квартала 39
 Номер(а) лесотаксационного выдела 18
 Масштаб 1:10000

Площадь общая, га 1,1



Экспликация объекта				
Номера точек	Направление румбы(азимуты) линий, °	Длина линий, м		
Привязка				
0-1	ЮВ: 58°13'	1039.7		
объект				
Катег. земель	Площадь участка га	Номера точек	Направление румбы (азимуты) линий, °	Длина линий, м
Сенокос	1,1	1-2	СЗ: 07°30'	66.9
		2-3	СВ: 53°30'	32.4
		3-4	ЮВ: 60°30'	74.9
		4-5	ЮВ: 82°30'	56.4
		5-6	ЮВ: 50°30'	67.5
		6-7	ЮЗ: 85°00'	133.4
		7-1	СЗ: 77°30'	58.8

С.А. Смельянов А.А.

Подпись (расшифровка подписи)

Дата

03 августа 2020г.

Расчетно-технологическая карта.

№ п/п	Технологическая операция					Затраты, на га/на участок			
	Вид операции	Срок выполнения	Количественные, качественные характеристики выполняемой работы	Ед. изм. (га, тыс. шт.)	Объем, га	Марка трактора, орудия, инструмента	Маш. см.	Чел. дн.	Тыс. руб.
1	Планировка, трассирование, регулирование гидрологического режима	-							
2	Расчистка участка	3к 2020г.	Расчистка от единичной поросли и кустарника.	Га		Топор, кусторез.			
3	Обработка почвы	3к 2020г.	Нарезка плужных борозд ч/з 3-5м	Га	1,1	ТДТ-55, ПЛ-1			
4	Посадка, транспортировка и хранение посадочного материала	3к 2020г.	Посадка сеянцы Сосны ЗКС вручную под меч.	Га	1,1	Меч «Коле сова»			
5	Дополнение	3к 2021г.- 3к 2028г.	Дополнение лесных культур по мере необходимости	Га	1,1	Меч «Коле сова»			
6	Агротехнические уходы по годам Лесоводственный уход	3к 2021г.- 3к 2028г.	Удаление травянистой растительности, поросли листовных пород в рядах культур, в ручную и механизированно.	Га	1,1	Топоры тяпки секаго ры, мотокос торезы.			
7	Лесозащитные мероприятия	-							
8	Противопожарные мероприятия	3к 2021г.- 3к 2028г.	Создание минерализ. полосы шир.1,4 м, прочистка ухода ежегодно-перв 3 года.	м	490м	ТДТ-55, ПЛ-1			

Потребность в посадочном материале всего: 2,75 тыс .шт.

В т.ч. на дополнение: _____ тыс.шт.

Затраты на посадочный материал: _____ тыс.руб.