

«Утверждаю»
Начальник Управления
Капитального строительства ООО «РусХимАльянс»
Горбунов А.Н.
По доверенности №КГ С-04/042-2019 от 29.10.2019

ПРОЕКТ

ЛЕСОРАЗВЕДЕНИЯ

ДЛЯ КОМПЕНСАЦИОННОГО ЛЕСОРАЗВЕДЕНИЯ

осень 2020 г.

по Договору аренды лесного участка №1144/ДС-2018-11
от 26.11.18 с ООО «РусХимАльянс»

наименование исполнителя работ или лесопользователя (N и дата договора,
распоряжения, соглашения, лесная декларация и др.)

Характеристика местоположения лесного участка

1.1. Лесничество Волосовское

1.2. Участковое лесничество Молосковицкое

1.3. Номер квартала 65

1.4. Номер выдела 3

1.5. Площадь участка, с точностью до 0,0000 га 1,1000

1.6. План участка, масштаб 1:10000 (прилагается к Проекту)

2. Характеристика лесорастительных условий участка

2.1. Лесорастительная зона Тажная

2.2. Лесной район Балгийско-белозерский таежный район

2.3. Целевое назначение лесов Эксплуатационные леса

2.4. Рельеф равнинный

2.5. Почва модергумусные подзолистые, суглинистые и карбонатные

(тип, степень увлажнения, механический состав)

2.6. Тип леса (тип лесорастительных условий) С2

2.7. Категория площади лесоразведения сенокос

(сенокос, пашни, карьеры и др.)

2.8. Напочвенный покров снять обыкновенная

(важнейшие растения-индикаторы)

2.9. Захламленность отсутствует

(отсутствует, слабая, средняя, сильная)

2.10. Завалунность, % (слабая, средняя, сильная) слабая

2.11. Наличие малоченных пород отсутствуют

2.12. Характер и размещение оставленных деревьев и кустарников -

2.13. Степень задернения почвы средняя

слабая, средняя, сильная

2.14. Зараженность почвы вредителями, вид, шт./га обследование не выполнялось

2.15. Гидрологические условия обводненность слабая, водоемы на участке

отсутствуют

3. Обоснование проектируемого способа лесоразведения, породного
состава восстанавливаемых лесов, сроки и способы лесоразведения

3.1. Вид проектируемого лесного насаждения для лесоразведения: лесные культуры

3.2. Культивируемые породы деревьев, тыс.шт./га: всего 2,3

в том числе главных (целевых) Е-2,3 сопутствующих

3.3. Подготовка лесного участка отвод лесного участка (ограничение в натуре
площади лесного участка колями по периметру)

(отвод лесного участка, отграничение и оформление в натуре площади лесного участка)

Расчистка участка **не требуется**

(полосная, сплошная)

Расстояние между центрами полос _____ м, ширина полос _____ м,

Сроки проведения расчистки _____

Применяемые машины и орудия _____

3.4. Обработка почвы **механизованная бороздами с рыхлением дна**

(полосами, бороздами, бороздами, площадками, иное)

Размещение и размеры площадок, полос, борозд на площади и их

направление **борозды через 3,5 м., шириной 0,7 м с СЕВЕРА на ЮГ.**

Глубина обработки почвы **15-20 см**

Сроки проведения обработки почвы **осень 2020 г.**

Применяемые машины и орудия **трактор ТДТ-55 в сцепке с плугом ПЛ-1,2**

3.5. Метод и способ лесоразведения **сеянцами с ЗКС**

(посадка сеянцами, саженцами, посадочным с ЗКС)

Сроки проведения работ **осень 2020**

Применяемые машины и орудия **ручная посадка под меч Колесова**

Количество посадочных на 1 га **2,3** тыс. шт.

Схема смешения пород **Е-Е-Е-Е**

Размещение посадочных: расстояние между рядами (площадками, полосами) **3,5** м, в рядах (в площадках, в полосах), **1,2** м, количество рядов в полосе **1** шт.

Потребность в посадочном материале на 1 га **2,3** тыс. шт. (кг), и на всю площадь по породам **2,53** тыс. шт. (кг).

3.6. Характеристика посадочного материала **3х(4х) летние сеянцы Е.ли обыкновенной с закрытой корневой системой, паспорт № _____ от _____ 20 _____ г.**

(сеянцы с закрытой корневой системой или с открытой корневой системой, саженцы, возраст (лет), N и дата паспорта на используемый посадочный материал)

3.7. Виды и способы ухода, их кратность:

1-й год 2021 г. – двух-кратный – (весной- ручная оправка растений от завала травой и почвой,

выжимания морозом; осень- уничтожение травянистой и древесно-кустарниковой растительности

в рядах культур и междурядьях и – дополнение культур при необходимости , в соответствии с

рекомендациями на основании инвентаризации , проведенной Волосовским лесничеством-

филиалом ЛОГКУ «Ленобллес» при приживаемости менее 85%.)

2-й год 2022 г. – двух-кратный – (весной- ручная оправка растений от завала травой и почвой,

выжимания морозом; осень- уничтожение травянистой и древесно-кустарниковой растительности

в рядах культур и междурядьях и – дополнение культур при необходимости , в соответствии с

рекомендациями на основании инвентаризации , проведенной Волосовским лесничеством-

филиалом ЛОГКУ «Ленобллес» при приживаемости менее 85%.)

3-й год 2023 г. - двух-кратный (весна – ручная оправка растений от завала травой и почвой,

выжимания морозом; осень – рыхление почвы с одновременным уничтожением травянистой и

древесной растительности в рядах культур и междурядьях. подавление, скашивание

растительности механическим путем);

4-й год 2024 г.- при необходимости (в соответствии рекомендациями на основании

инвентаризации, проведенной Волосовским лесничеством –филиала ЛОГКУ «Ленобллес»);

5-й год 2025 г. - при необходимости (в соответствии рекомендациями на основании

инвентаризации, проведенной Волосовским лесничеством –филиала ЛОГКУ «Ленобллес»);

6-й год 2026 г. - при необходимости (в соответствии рекомендациями на основании

инвентаризации, проведенной Волосовским лесничеством –филиала ЛОГКУ «Ленобллес»);

7-й год 2027 г. - при необходимости (в соответствии рекомендациями на основании

инвентаризации, проведенной Волосовским лесничеством –филиала ЛОГКУ «Ленобллес»);

8-й год 2028 г. - при необходимости (в соответствии рекомендациями на основании

инвентаризации, проведенной Волосовским лесничеством –филиала ЛОГКУ «Ленобллес»);

4. Противопожарные и защитные мероприятия

4.1. Проведения противопожарных мероприятий создание минерализованных полос по периметру лесного участка 0,52км.

4.2. Уход за противопожарными объектами в первые три года ежегодное обновление противопожарных минерализованных полос, далее по необходимости
(год ухода, перечень мероприятий, объем работ, ширина и протяженность)

4.3. Борьба с вредителями, болезнями леса визуальное наблюдение за состоянием лесных культур до отнесения земель, предназначенных для лесоразведения, к землям, на которых расположены леса. При выявлении вредителей или болезней лесных культур, проведение лесопатологического обследования с дальнейшим проведением рекомендуемых мероприятий.
(год ухода, перечень мероприятий, объем работ)

(перечень мероприятий, объем работ)

5. Проектируемые показатели оценки качества лесоразведения для признания работ по лесоразведению завершенными

5.1. Намечаемый год отнесения земель, предназначенных для лесоразведения, к землям, на которых расположены леса **2028** год

5.2. Состав **10Е**

5.3. Средняя высота, **0,7** м

5.4. Возраст **9** лет

5.5. Количество деревьев главных (целевых) пород не менее **2,0** тыс. шт./га

5.6. Приживаемость, % 1 год **95** %, 3 год **90** %, 5 год **85** %

5.7. Параметры лесных культур в возрасте 5 лет:

Количество деревьев культивируемых пород, тыс. шт./га, всего **2,0**

В том числе по породам **Е, 2,0**

Соотношение средних высот деревьев культивируемых пород и естественно возобновившихся нежелательных пород: **1:1**

5.8. Характеристика созданного молодняка при отнесении к земель, предназначенных для лесоразведения, к землям, на которых расположены леса:

Количество деревьев главных (целевых) пород, не менее тыс.шт./га, всего **2,0**

В том числе по породам **Е, 2,0**


Соотношение средних высот деревьев культивируемых пород и естественно возобновившихся нежелательных пород: **1:1**

5.8. Намечаемые сроки обследования, годы **2021 г., 2022 г., 2024 г., 2028 г.**

К проекту прилагается:

1. План участка.
2. Расчетно-технологическая карта.

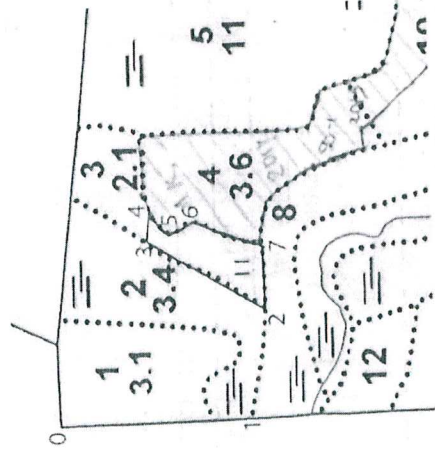
Проект составил:

М. Степанова  03.08.2020г.
должность (Ф.И.О.) (подпись, число, печать)

План участка
М 1 : 10000

Лесничество Волосковское
Участковое лесничество Молодосковичское
Урочище (при наличии)
Номер(а) лесного квартала 65
Номер(а) лесотаксационного выдела 3

Площадь	общая,
	га
	1,1



Экспликация объекта					
Номера точек		Направление азимут линии, градусе		Длина линии, м	
Привязка					
0-1		181		272	
1-2		101,5		152	
объект					
Катег. земель	Площадь участка, га	Номера точек	Направление азимут линии, градусе	Длина	
	1,1	2-3	29,5	208	
		3-4	111	35	
		4-5	232	29	
		5-6	164	39	
		6-7	198	121	
		7-2	271	85	

Подпись

Дата 03 августа 2020г.

Емельянов А.А.

(расшифровка подписи)

Расчетно-технологическая карта.

Технологическая операция							Затраты, на га/на участок		
№ п/п	Вид операции	Срок выполнения	Количественные характеристики выполняемой работы	Ед. изм. (га, тыс. шт.)	Объем, га	Марка трактора, орудия, инструмента	Машина	Чел. дн.	Тыс. руб.
1	Планировка, трассирование, регулирование гидрологического режима								
2	Расчистка участка								
3	Обработка почвы	осень 2020г.	Проведение борозд глубиной 15-20см с расстоянием между центрами борозд 3,5м	га	1,1	ТДТ-55 ПЛ-1,2			
4	Посадка, транспортировка и хранение посадочного материала	осень 2020г.	Ручная посадка 3-4 летних сеянцев пласт борозды с размещением в ряду через 1,2 м. Перевозка посадочного материала на л/к площадь	тыс. шт	2,53	Меч Колесо-ва УАЗ-390945			
5	Дополнение								
6	Агротехнические уходы по годам	2-кратный до 2023 г., далее по необходимости	- ручная оправка растений от завала травой и почвой - рыхление почвы с одновременным уничтожением травянистой и древесной растительности в рядах культур и междурядьях, - скашивание растительности механическим путем); 1.предупредительные мероприятия (лесопатологическое обследование при условии визуального выявления очагов вредителей и болезней) 2.истребительные мероприятия	га	1,1	Тяпка, мотыга Секор-3			
7	Лесозащитные мероприятия								
8	Противопожарные мероприятия	Осень 2020г.	Создание противопожарных минерализованных полос	км.	0,52	ТДТ-55 ПЛ-1,2			

Потребность в посадочном материале всего: **2,53** тыс.шт.

В т.ч. на допосев: _____ тыс.шт.

Затраты на посадочный материал: _____ тыс.руб.