

«Утверждаю»

Начальник Управления
Капитального строительства ООО «РусХимАльянс»



Горбунов А.Н.
По доверенности № ДТС-04/042-2019 от 29.10.2019

«3» августа 2020г.

ПРОЕКТ ЛЕСОРАЗВЕДЕНИЯ ДЛЯ КОМПЕНСАЦИОННОГО ЛЕСОРАЗВЕДЕНИЯ

осень 2020 г.

по Договору аренды лесного участка №1144/ДС-2018-11
от 26.11.18 с ООО «РусХимАльянс»

наименование исполнителя работ или лесопользователя (N и дата договора, распоряжения, соглашения, лесная декларация и др.)

Характеристика местоположения лесного участка

1.1. Лесничество Ломоносовское

1.2. Участковое лесничество Копорское

1.3. Номер квартала 134

1.4. Номер выдела 58

1.5. Площадь участка, с точностью до 0,0000 га 2,7000

1.6. План участка, масштаб 1:10 000 (прилагается к Проекту)

2. Характеристика лесорастительных условий участка

2.1. Лесорастительная зона таежная

2.2. Лесной район Балтийско-Белозерский

2.3. Целевое назначение лесов Защитные леса- Защитные полосы

2.4. Рельеф равнина

2.5. Почва слабодренированная временного избыточного увлажнения суглинистая и глинистая с повышенным содержанием гумуса

(тип, степень увлажнения, механический состав)

2.6. Тип леса (тип лесорастительных условий) черничник свежий В2- В3

2.7. Категория площади лесоразведения сенокос

(сенокос, пашни, карьеры и др.)

2.8. Напочвенный покров злаки, таволга, орляк, сныть, луговик дернистый, мятлик луговой, ситник, лютик едкий

(важнейшие растения-индикаторы)

2.9. Захламленность отсутствует

(отсутствует, слабая, средняя, сильная)

2.10. Завалуненность, % (слабая, средняя, сильная) слабая 10%

2.11. Наличие малценных пород 10 Олс+Ивд

2.12. Характер и размещение оставленных деревьев и кустарников самосев от стен леса.

Лиственные породы семенного происхождения по краям сенокоса и части площади-30%,

2.13. Степень задернения почвы сильная 100%

слабая, средняя, сильная

2.14. Зараженность почвы вредителями, вид, шт./га -

2.15. Гидрологические условия временное избыточное увлажнение

3. Обоснование проектируемого способа лесоразведения, породного состава восстанавливаемых лесов, сроки и способы лесоразведения

3.1. Вид проектируемого лесного насаждения для лесоразведения: Хвойное- сплошные культуры Ели обыкновенной

3.2. Культивируемые породы деревьев, тыс.шт./га: всего 2,5

в том числе главных (целевых) 2,5 сопутствующих нет

3.3. Подготовка лесного участка вынос границ участка в натуру, установка столбов (отвод лесного участка, ограничение и оформление в натуре площади лесного участка)

Расчистка: сплошная на 30% площади, удаление поросли нежелательных лиственных пород и кустарника топорами и кусторезами с приземлением на перегнивание.

(полосная, сплошная, с корчевкой (без корчевки) пней)

Расстояние между центрами полос м, ширина полос м,

Сроки проведения расчистки 3к 2020г.

Применяемые машины и орудия топорами и кусторезами.

3.4. Обработка почвы бороздами

(полосами, бороздами, площадками, иное)

Размещение и размеры площадок, полос, борозд на площади и их

направление борозды через 3-5 м с ЮЗ на СВ

Глубина обработки почвы 20-40 см

Сроки проведения обработки почвы 3к 2020г

Применяемые машины и орудия трактор ТДТ-55 в агрегате с плугом ПЛ-1

3.5. Метод и способ искусственного лесоразведения посадка вручную под меч «Колесова» сеянцами Ели ЗКС в пласт проведенных плужных борозд

(посадка сеянцами, саженцами, посадочным с ЗКС)

Сроки проведения работ 3к 2020года

Применяемые машины и орудия в ручную под меч «Колесова»

Количество посадочных на 1 га 2,5 тыс. шт.

Схема смешения пород чистая 10Е Е-Е-Е

Размещение посадочных мест: расстояние между рядами

(площадками, полосами) 3-5 м, в рядах (в площадках, в полосах), 0,7-1,1 м

- , количество рядов в полосе шт.

Потребность в посадочном материале на 1 га 2,5 тыс. шт.

(кг), и на всю площадь по породам Ель сд. ЗКС-6,75 тыс. шт. (кг).

3.6. Характеристика посадочного материала Ель сеянцы 2-х летки с закрытой корневой системой. (сеянцы с закрытой корневой системой или с открытой корневой системой, саженцы, возраст (лет), N и дата паспорта на используемый посадочный материал)

3.7. Виды и способы ухода, их кратность: см. приложение 2,

1-й год 1-агроуход;

5-й год 1-агроуход

2-й год 1-агроуход; : 6-й год 1-лесоводственный уход;

3-й год 1-агроуход; 7-й год 1- лесоводственный уход;

4-й год 1-агроуход; 8-й год 1- лесоводственный уход;

Дополнение лесных культур производится с приживаемостью 25-85% и неравномерным отпадом по площади участка вне зависимости от приживаемости, по итогам инвентаризаций.

4. Противопожарные и защитные мероприятия

4.1. Проведения противопожарных мероприятий создание противопожарной минерализованной полосы по границе участка- 1220 м длина, не менее 1,4м ширина.

4.2. Уход за противопожарными объектами в первые 3 года ежегодно прочистка (обновление) полосы поверхности земли шириной не менее 1,4 м от лесных горючих материалов до минерального слоя, в последующие годы по необходимости
(год ухода, перечень мероприятий, объем работ)

4.3. Борьба с вредителями, болезнями леса
(перечень мероприятий, объем работ)

5. Проектируемые показатели оценки качества лесоразведения для признания работ по лесоразведению завершенными.

5.1. Намечаемый год отнесения земель, предназначенных для лесоразведения, к землям, на которых расположены леса 2028г.

5.2. Состав 8Е2Олс+Ивд

5.3. Средняя высота, 1,0 м

5.4. Возраст 9 лет

5.5. Количество деревьев главных (целевых) пород не менее 2,0
тыс. шт./га

5.6. Приживаемость, % 1 год не менее 80%, 3 год не менее 76%, 5 год не менее 76%

5.7. Параметры лесных культур в возрасте 5 лет:

Количество деревьев культивируемых пород, тыс.шт./га, всего 2,5

В том числе по породам 10 Е

Соотношение средних высот деревьев культивируемых пород и естественно возобновившихся нежелательных пород: 0,9м/0,9м

5.8. Характеристика созданного молодняка при отнесении земель, предназначенных для лесоразведения, к землям, на которых расположены леса:

Количество деревьев главных (целевых) пород, не менее тыс.шт./га, всего 2,0

В том числе по породам Ель.

Соотношение средних высот деревьев культивируемых пород и естественно возобновившихся нежелательных пород: 1,0/1,0

5.8. Намечаемые сроки обследования, годы плановая инвентаризация- 2021, 2023, 2025, 2028г.г.

К проекту прилагается:

1. План участка.

2. Расчетно-технологическая карта.

Проект составил:

М. Степанова И.С. должность (Ф.И.О.) (подпись, число, печать) 03.08.2020г.



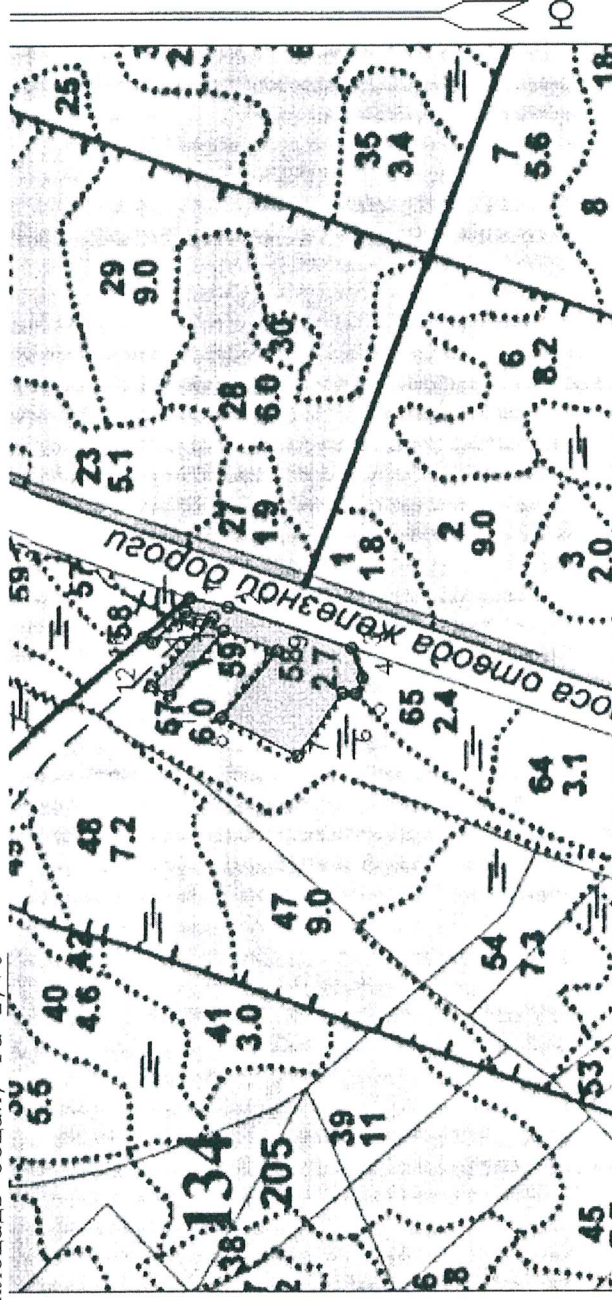
Приложение № 1.

План участка
М 1 : 10 000

Лесничество (лесопарк) Ломоносовское лесничество-филиал ЛОПКУ «Ленобллес»
Участковое лесничество Копорское
Урочище (при наличии)

Номер(а) лесного квартала 134
Номер(а) лесотаксационного выдела 58
Масштаб 1:10000

Площадь обшая, га 2,70



| Экспликация объекта | | | | |
|---------------------|--------------------|--------------------------------------|--------------------------------------|-------|
| Номера точек | | Направление румбы (азимуты) линий, ° | | |
| Номера точек | | Привязка | | |
| объект | | | | |
| Катег. земель | Площадь участка га | Номера точек | Направление румбы (азимуты) линий, ° | |
| | | Длина линий, м | Длина линий, м | |
| Сенокос | 2,70 | 1-2 | Ю314°.00' | 53.0 |
| | | 2-3 | Ю319°.00' | 180.0 |
| | | 3-4 | Ю370°.00' | 45.0 |
| | | 4-5 | С368°.00' | 24.8 |
| | | 5-6 | СВ5°.00' | 19.0 |
| | | 6-7 | С355°.30' | 109.0 |
| | | 7-8 | СВ28°.00' | 118.0 |
| | | 8-9 | ЮВ51°.00' | 121.0 |
| | | 9-10 | СВ21°.30' | 79.0 |
| | | 10-11 | С352°.00' | 118,0 |
| | | 11-12 | СВ30°.30' | 28.0 |
| | | 12-13 | ЮВ50°.00' | 128.0 |
| | | 13-14 | СВ12°.30' | 37.0 |
| | | 14-15 | С344°.00' | 64.0 |
| | | 15-16 | СВ30°.00' | 15.0 |
| | | 16-1 | ЮВ41°.00' | 85.0 |

Подпись (расшифровка подписи) А.А. Емельянов А.А.

Дата

03 августа 2020.

Расчетно-технологическая карта.

| № п/п | Технологическая операция | | | | | | Затраты, на га/на участок | | |
|-------|--|-------------------------|--|-------------------------|-----------|---|---------------------------|----------|-----------|
| | Вид операции | Срок выполнения | Количественные, качественные характеристики выполняемой работы | Ед. изм. (га, тыс. шт.) | Объем, га | Марка трактора, орудия, инструмента | Маш. см. | Чел. дн. | Тыс. руб. |
| 1 | Планировка, трассирование, регулирование гидрологического режима | - | | | | | | | |
| 2 | Расчистка участка | 3к 2020 | Расчистка от поросли и кустарника. | Га | | Топор, кусторез. | | | |
| 3 | Обработка почвы | 3к 2020г | Нарезка плужных борозд ч/з 3-5м | Га | 2,7 | ТДТ-55, ПЛ-1 | | | |
| 4 | Посадка, транспортировка и хранение посадочного материала | 3к 2020г. | Посадка сеянцы Ели ЗКС вручную под меч. | Га | 2,7 | Меч «Колеса» | | | |
| 5 | Дополнение | 3к 2021г.- 3к 2028г. | Дополнение лесных культур по мере необходимости | Га | 2,7 | Меч «Колеса» | | | |
| 6 | Агротехнические уходы по годам Лесоводственный уход | 3к 2021г.- 3к 2028г. | Удаление травянистой растительности, поросли лиственных пород в рядах культур, в ручную и механизированно. | Га | 2,7 | Топоры, тяпки, секаторы, мотокусторезы. | | | |
| 7 | Лесозащитные мероприятия | - | | | - | | | | |
| 8 | Противопожарные мероприятия | 3к 2021г.- 3к 2028г. | Создание минерализ. полосы шир. 1,4 м, прочистка уход ежегодно-перв 3 года. | м | 1220м | ТДТ-55, ПЛ-1 | | | |

Потребность в посадочном материале всего: 6,75 тыс .шт.

В т.ч. на дополнение: _____ тыс.шт.

Затраты на посадочный материал: _____ тыс.руб.