

«Утверждаю»
Начальник Управления
Капитального строительства ООО «РусХимАльянс»

Горбунов А.Н.
По доверенности №КГС-04/042-2019 от 29.10.2019

29 августа 2020г.

ПРОЕКТ

ЛЕСОРАЗВЕДЕНИЯ

ДЛЯ КОМПЕНСАЦИОННОГО ЛЕСОРАЗВЕДЕНИЯ

осень 2020 г.

по Договору аренды лесного участка №1144/ДС-2018-11
от 26.11.18 с ООО «РусХимАльянс»

наименование исполнителя работ или лесопользователя (N и дата договора,
распоряжения, соглашения, лесная декларация и др.)
Характеристика местоположения лесного участка

1.1. Лесничество Волосовское

1.2. Участковое лесничество Клопицкое

1.3. Номер квартала 41

1.4. Номер выдела 3

1.5. Площадь участка, с точностью до 0,0000 га 2,4000

1.6. План участка, масштаб 1:10000 (прилагается к Проекту)

2. Характеристика лесорастительных условий участка

2.1. Лесорастительная зона Тажная

2.2. Лесной район Балтийско-белозерский таежный район

2.3. Целевое назначение лесов Защитные леса

2.4. Рельеф равнинный

2.5. Почва модергумусные подзолистые суглинистые, влажная
(тип, степень увлажнения, механический состав)

2.6. Тип леса (тип лесорастительных условий) С2

2.7. Категория площади лесоразведения сенокос

(сенокос, пашни, карьеры и др.)

2.8. Напочвенный покров борщевик Сосновского, злаки
(важнейшие растения-индикаторы)

2.9. Захламленность отсутствует

(отсутствует, слабая, средняя, сильная)

2.10. Завалуненность, % (слабая, средняя, сильная) слабая

2.11. Наличие малоценных пород отсутствует

2.12. Характер и размещение оставленных деревьев и кустарников =

2.13. Степень задернения почвы средняя

слабая, средняя, сильная

2.14. Зараженность почвы вредителями, вид, шт./га обследование не проводилось

2.15. Гидрологические условия обводненность слабая, водоемы на участке

отсутствуют

3. Обоснование проектируемого способа лесоразведения, породного
состава восстанавливаемых лесов, сроки и способы лесоразведения

3.1. Вид проектируемого лесного насаждения для лесоразведения: лесные культуры

3.2. Культивируемые породы деревьев, тыс.шт./га: всего 2,3

в том числе главных (целевых) Е-2,3 сопутствующих

3.3. Подготовка лесного участка отвод лесного участка (ограничение в натуре площади
лесного участка колями по периметру)

(отвод лесного участка, отграничение и оформление в натуре площади лесного участка)

Расчистка участка **не требуется**

(полосная, сплошная)

Расстояние между центрами полос _____ м, ширина полос _____ м,

Сроки проведения расчистки _____ - _____

Применяемые машины и орудия _____ - _____

3.4. Обработка почвы:

1. Химическая обработка от борщевика Сосновского.

2. Механизированная бороздами с рыхлением дна.

(полосами, бороздами, площадками, иное)

Размещение и размеры площадок, полос, борозд на площади и их

направление **равномерно по площади, через 4-5 метров, шириной 0,7 м. с Севера на**

Юг

Глубина обработки почвы **15-20 см**

Сроки проведения обработки почвы **осень 2020 г.**

Применяемые машины и орудия **трактор ТДТ-55 в сцепке с плугом ПЛ-1**

3.5. Метод и способ лесоразведения **сеянцами с ЗКС**

(посадка сеянцами, саженцами, посадочным с ЗКС)

Сроки проведения работ **осень 2020 г.**

Применяемые машины и орудия **ручная посадка под лопату**

Количество посадочных на 1 га **2,3** тыс. шт.

Схема смешения пород **Е-Е-Е-Е**

Размещение посадочных : расстояние между рядами (площадками, полосами) **4,0-5,0** м, в рядах (в площадках, в полосах), **1,2** м, количество рядов в полосе **1** шт.

Потребность в посадочном материале на 1 га **2,3** тыс. шт. (кг), и на всю площадь по породам **5,52** тыс. шт. (кг).

3.6. Характеристика посадочного материала **сеянцы Ели обыкновенной 3-4-х лет с закрытой корневой системой, паспорт № _____ от _____ 202 г.**

(сеянцы с закрытой корневой системой или с открытой корневой системой, саженцы, возраст (лет), N и дата паспорта на используемый посадочный материал)

3.7. Виды и способы ухода, их кратность:

1-й год 2021 г.- двух-кратный –(весной- ручная оправка растений от завала травой и почвой, выжимания морозом; осень- уничтожение травянистой и древесно-кустарниковой растительности в рядах культуры и междурядьях и – дополнение культуры при необходимости , в соответствии с рекомендациями на основании инвентаризации , проведенной Волосовским лесничеством- филиалом ЛОГКУ «Ленобллес» при приживаемость менее 85%.)

2-й год 2022 г.- двух-кратный –(весной- ручная оправка растений от завала травой и почвой, выжимания морозом; осень- уничтожение травянистой и древесно-кустарниковой растительности в рядах культуры и междурядьях и – дополнение культуры при необходимости , в соответствии с рекомендациями на основании инвентаризации , проведенной Волосовским лесничеством- филиалом ЛОГКУ «Ленобллес» при приживаемость менее 85%.)

3-й год 2023 г. - двух-кратный (весна – ручная оправка растений от завала травой и почвой, выжимания морозом; осень – рыхление почвы с одновременным уничтожением травянистой и древесной растительности в рядах культуры и междурядьях, подавление, скашивание растительности механическим путем);

4-й год 2024 г.- при необходимости (в соответствии рекомендациями на основании инвентаризации, проведенной Волосовским лесничеством –филиала ЛОГКУ «Ленобллес»);

5-й год 2025 г. - при необходимости (в соответствии рекомендациями на основании инвентаризации, проведенной Волосовским лесничеством –филиала ЛОГКУ «Ленобллес»);

6-й год 2026 г. - при необходимости (в соответствии рекомендациями на основании инвентаризации, проведенной Волосовским лесничеством –филиала ЛОГКУ «Ленобллес»);

7-й год 2027 г. - при необходимости (в соответствии рекомендациями на основании инвентаризации, проведенной Волосовским лесничеством –филиала ЛОГКУ «Ленобллес»);

8-й год 2028 г. - при необходимости (в соответствии рекомендациями на основании инвентаризации, проведенной Волосовским лесничеством –филиала ЛОГКУ

«Ленобллес»;

4. Противопожарные и защитные мероприятия

4.1. Проведения противопожарных мероприятий создание минерализованных полос по периметру лесного участка

(перечень мероприятий, объем работ, ширина и протяженность)

4.2. Уход за противопожарными объектами в первые три года ежегодное обновление противопожарных минерализованных полос, далее по необходимости

(год ухода, перечень мероприятий, объем работ)

4.3. Борьба с вредителями, болезнями леса Визуальное наблюдение за состоянием лесных культур до отнесения земель, предназначенных для лесоразведения, к землям, на которых расположены леса. При выявлении вредителей или болезней лесных культур, проведение лесопатологического обследования с дальнейшим проведением рекомендуемых мероприятий.

(перечень мероприятий, объем работ)

5. Проектируемые показатели оценки качества лесоразведения для

признания работ по лесоразведению завершенными

5.1. Намечаемый год отнесения земель, предназначенных для лесоразведения, к землям, на которых расположены леса **2028** год

5.2. Состав **10Е**

5.3. Средняя высота, **0,7** м

5.4. Возраст **9** лет

5.5. Количество деревьев главных (целевых) пород не менее **2,0** тыс. шт./га

5.6. Приживаемость, % 1 год **95** %, 3 год **90** %, 5 год **85** %

5.7. Параметры лесных культур в возрасте 5 лет:

Количество деревьев культивируемых пород, тыс. шт./га, всего **2,0**

В том числе по породам **Е, 2,0**

Соотношение средних высот деревьев культивируемых пород и естественно возобновившихся нежелательных пород: **1:1**

5.8. Характеристика созданного молодняка при отнесении к земель, предназначенных для лесоразведения, к землям, на которых расположены леса:

Количество деревьев главных (целевых) пород, не менее тыс.шт./га, всего **2,0**

В том числе по породам **Е, 2,0**

Соотношение средних высот деревьев культивируемых пород и естественно возобновившихся нежелательных пород: **1:1**

5.8. Намечаемые сроки обследования, годы **2021 г., 2022 г., 2024 г., 2028 г.**

К проекту прилагается:

1. План участка.

2. Расчетно-технологическая карта.

Проект составил:



М. Спесухина М.С.

М.С. Спесухина

3.08.2020г.

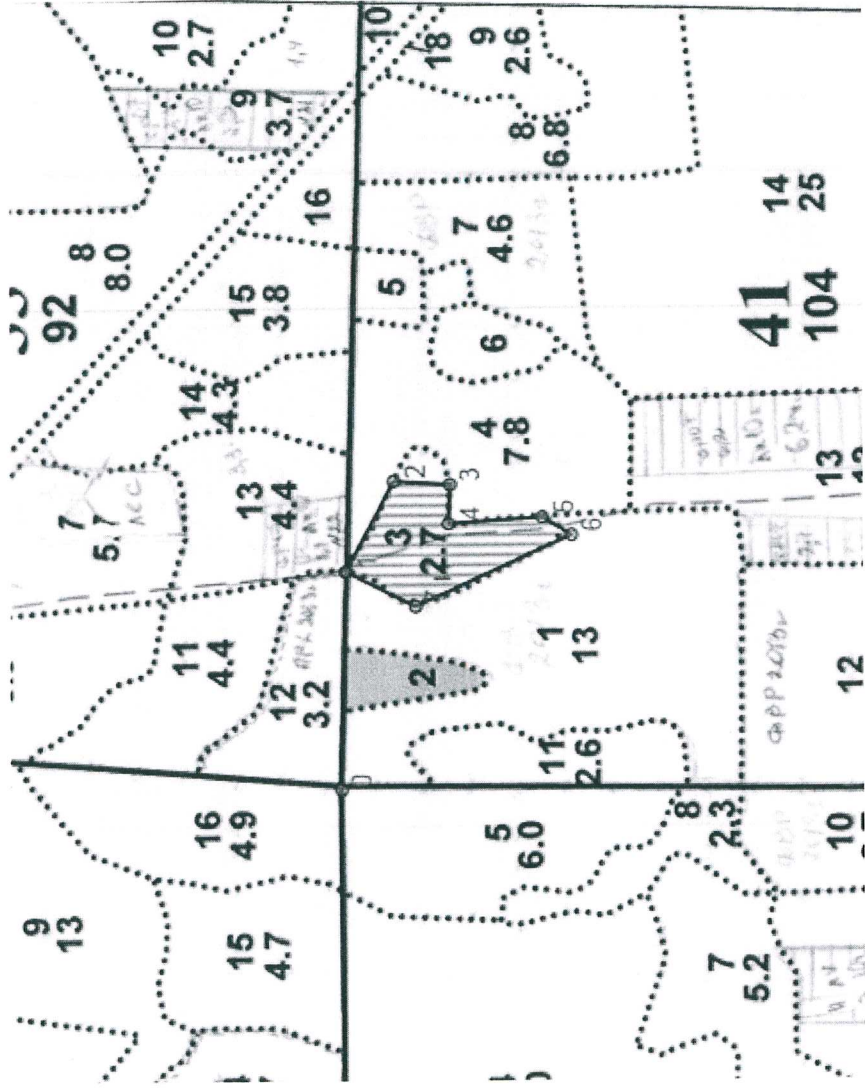
Должность (Ф.И.О.) (подпись), число, печать)

Приложение № 1.

План участка
М 1 : 10 000

Лесничество (лесопарк) Волосовское
Участковое лесничество Клопицкое
Урочище (при наличии) -
Номер(а) лесного квартала 41
Номер(а) лесотаксационного выдела 3
Масштаб 1 : 10 000

Площадь общая, га
2,4



Экспликация объекта привязка			
Номера точек	Направление (азимут), румбы	Длина линий, м	
0 - 1	ЮВ 88° . 30'	290	
Объект			
Катег. Земель	Площадь участка, га	Номера точек	Направление (азимут), румбы
	2,4	1 - 2	ЮВ 62° . 30'
		2 - 3	ЮЗ 3° . 30'
		3 - 4	СЗ 88° . 00'
		4 - 5	ЮВ 3° . 30'
		5 - 6	ЮЗ 32° . 00'
		6 - 7	СЗ 24° . 30'
		7 - 1	СВ 27° . 00'
			Длина линий, м
			135
			74
			52
			125
			45
			226
			102

А.А. Емельянов А.А. Дата 03 августа 2020 года

Подпись (расшифровка подписи)

Расчетно-технологическая карта.

№ п/п		Технологическая операция					Затраты, на га/на участок	
Вид операции	Срок выполнения	Количественные, качественные характеристики выполняемой работы	Ед. изм. (га, тыс. шт.)	Объем, га	Марка трактора, орудия, инструмента	Маш. см.	Чел. дн.	Тыс. руб.
1	Планировка, транширование, регулирование гидрологического режима	-	-	-	-	-	-	-
2	Расчистка участка	-	-	-	-	-	-	-
3	Обработка почвы	осень 2020 г.	химическая обработка от борщевика Сосновского. Проведение борозд глубиной 15-20см с расстоянием между центрами борозд 4-5 метров.	га.	2,4	ТДТ-55 ПЛ-1		
4	Посадка, транспортировка и хранение посадочного материала	осень 2020 г.	ручная посадка 3-4-х летних сеянцев в пласт плужной борозды на расстоянии 1,2 м. Перевозка посадочного материала на л/к площадь.	тыс. шт.	5,52	лопата УАЗ-390945		
5	Дополнение							
6	Агротехнические уходы по годам	2020-2024, далее по необходимости	- ручная оправка растений от завала травой и почвой - рыхление почвы с одновременным уничтожением травянистой и древесной растительности в рядах культур и междурядьях, - скашивание растительности механическим путем);	га.	2,4	тыпка, мотыга		
7	Лесозащитные мероприятия	2020-2024, далее по необходимости	1.Предупредительные мероприятия (лесопатологическое обследование при условии визуального выявления очагов вредителей и болезней) 2.истребительные мероприятия	га.	2,4			
8	Противопожарные мероприятия	2020-2024, далее по необходимости	Создание противопожарных минерализованных полос	км	0,8	ТДТ-55 ПЛ-1		

Потребность в посадочном материале всего: 5,52 тыс.шт.

В т.ч. на допосев: _____ тыс.шт.

Затраты на посадочный материал: _____ тыс.руб.