

«Утверждаю»

Исполнительный директор
Капитального строительства ООО «РусХимАльянс»

Горбунов А.Н.
По доверенности № КРС-044042-2019 от 29.10.2019

«3» августа 2020г.

ПРОЕКТ ЛЕСОРАЗВЕДЕНИЯ ДЛЯ КОМПЕНСАЦИОННОГО ЛЕСОРАЗВЕДЕНИЯ

осень 2020 г.
по Договору аренды лесного участка №1144/ДС-2018-11
от 26.11.18 с ООО «РусХимАльянс»

(наименование исполнителя работ или лесопользователя, N и дата договора, распоряжения, соглашения, лесная декларация и др.)

Характеристика местоположения лесного участка

1.1. Лесничество Ломоносовское

1.2. Участковое лесничество Гостилицкое

1.3. Номер квартала 146

1.4. Номер выдела 35(ч)

1.5. Площадь участка, с точностью до 0,0000 га 5,5000

1.6. План участка, масштаб 1:10 000 (прилагается к Проекту)

2. Характеристика лесорастительных условий участка

2.1. Лесорастительная зона таежная

2.2. Лесной район Балтийско-Белозерский

2.3. Целевое назначение лесов: Защитные леса, категория защитности: Запретные полосы

2.4. Рельеф равнина

2.5. Почва слабодренированная временного избыточного увлажнения суглинистая и глинистая с повышенным содержанием гумуса

(тип, степень увлажнения, механический состав)

2.6. Тип леса (тип лесорастительных условий) черничник влажный В3(вейниково-кипрейный)

2.7. Категория площади лесоразведения сенокос

(сенокос, пашни, карьеры и др.)

2.8. Напочвенный покров: злаки, таволга, сныть, люговик дернистый, мятлик луговой, ситник, лютик едкий

(важнейшие растения-индикаторы)

2.9. Захламленность отсутствует

(отсутствует, слабая, средняя, сильная)

2.10. Завалуненность, % (слабая, средняя, сильная) -----

2.11. Наличие малоценных пород: 10 Олс+Ивд

2.12. Характер и размещение оставленных деревьев и кустарников самосев от стен леса.

Подrost хвойных пород ель куртины 200шт/га. Лиственные породы семенного происхождения по краям сенокоса и еденично на площади .

2.13. Степень задернения почвы сильная 100%
(слабая, средняя, сильная)

2.14. Зараженность почвы вредителями, вид, шт./га _____ -
2.15. Гидрологические условия временное избыточное увлажнение _____

3. Обоснование проектируемого способа лесоразведения, породного состава восстанавливаемых лесов, сроки и способы лесоразведения

3.1. Вид проектируемого лесного насаждения для лесоразведения: Хвойное- сплошные культуры Ели европейской.

3.2. Культивируемые породы деревьев, тыс.шт./га: всего 2,5

в том числе главных (целевых) 2,5 сопутствующих нет

3.3. Подготовка лесного участка вынос границ участка в натуру, установка столбов (отвод лесного участка, отграничение и оформление в натуре площади лесного участка)

Расчистка - удаление единичной поросли нежелательных листовых пород и кустарника топорами и кусторезами по границам участка с приземлением на перегнивание.

(полосная, сплошная, с корчевкой (без корчевки) пней)

Расстояние между центрами полос _____ м, ширина полос _____ м,

Сроки проведения расчистки 3к 2020г.

Применяемые машины и орудия - топор, кусторез,

3.4. Обработка почвы бороздами

(полосами, бороздами, площадками, иное)

Размещение и размеры площадок, полос, борозд на площади и их

направление борозды через 3-5 м с ЮЗ на СВ

Глубина обработки почвы 20-30 см

Сроки проведения обработки почвы 3к 2020 г.

Применяемые машины и орудия трактор ТДТ-55 в агрегате с плугом ПЛ-1

3.5. Метод и способ искусственного лесоразведения посадка вручную под меч

«Колесова» сеянцами Ель ЗКС в пласт проведенных плужных борозд

(посадка сеянцами, саженцами, посадочным с ЗКС)

Сроки проведения работ 3к 2020года

Применяемые машины и орудия в ручную под меч «Колесова»

Количество посадочных на 1 га 2,5 тыс. шт.

Схема смешения пород чистая 10Е Е-Е-Е

Размещение посадочных мест: расстояние между рядами

(площадками, полосами) 3-5 м, в рядах (в площадках, в полосах) 0,7-1,1м

_____, количество рядов в полосе _____ шт.

Потребность в посадочном материале на 1 га 2,5 тыс. шт.

(кг), и на всю площадь по породам Ель сц. ЗКС-13,75 тыс. шт. (кг).

3.6. Характеристика посадочного материала ель сеянцы 2-х летки с закрытой корневой системой

(сеянцы с закрытой корневой системой или с открытой корневой системой, саженцы, возраст (лет), N и дата паспорта на используемый посадочный материал)

3.7. Виды и способы ухода, их кратность: см. приложение 2,

1-й год 1-агроуход; 5-й год 1-агроуход

2-й год 1-агроуход; _____; 6-й год 1-лесоводственный уход;

3-й год 1-агроуход; _____ 7-й год 1- лесоводственный уход;

4-й год 1-агроуход; _____ 8-й год 1- лесоводственный уход;

Дополнение лесных культур производится с приживаемостью 25-85% и неравномерным отпадом по площади участка вне зависимости от приживаемости, по итогам инвентаризаций.

4. Противопожарные и защитные мероприятия

4.1. Проведения противопожарных мероприятий создание противопожарной минерализованной полосы по границе участка- 2200 м длина, не менее 1,4 м ширина.

(перечень мероприятий, объем работ, ширина и протяженность)
4.2. Уход за противопожарными объектами в первые 3 года ежегодно прочистка (обновление) полосы поверхности земли шириной не менее 1,4 м от лесных горючих материалов до минерального слоя, в последующие годы по необходимости

(год ухода, перечень мероприятий, объем работ)

4.3. Борьба с вредителями, болезнями леса

- (перечень мероприятий, объем работ)

5. Проектируемые показатели оценки качества лесоразведения для признания работ по лесоразведению завершенными.

5.1. Намечаемый год отнесения земель, предназначенных для лесоразведения, к землям, на которых расположены леса 2028 г.

5.2. Состав 8Е20лс+ИвД

5.3. Средняя высота, 1,0 м

5.4. Возраст 9 лет

5.5. Количество деревьев главных (целевых) пород не менее 2,0 тыс. шт./га

5.6. Приживаемость, % 1 год не менее 80%, 3 год не менее 76%, 5 год не менее 76%

5.7. Параметры лесных культур в возрасте 5 лет:

Количество деревьев культивируемых пород, тыс.шт./га, всего 2,5

В том числе по породам 10 Е

Соотношение средних высот деревьев культивируемых пород и естественно возобновившихся нежелательных пород: 0,9м/0,9м

5.8. Характеристика созданного молодняка при отнесении земель, предназначенных для лесоразведения, к землям, на которых расположены леса:

Количество деревьев главных (целевых) пород, не менее тыс.шт./га, всего 2,0

В том числе по породам Ель.

Соотношение средних высот деревьев культивируемых пород и естественно возобновившихся нежелательных пород: 1,0/1,0

5.8. Намечаемые сроки обследования, годы плановая инвентаризация- 2021, 2023, 2025, 2028 г.г.

К проекту прилагается:

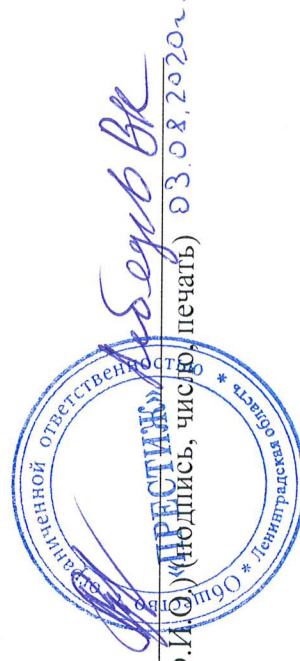
1. План участка.

2. Расчетно-технологическая карта.

Проект составил:

И. Спичина

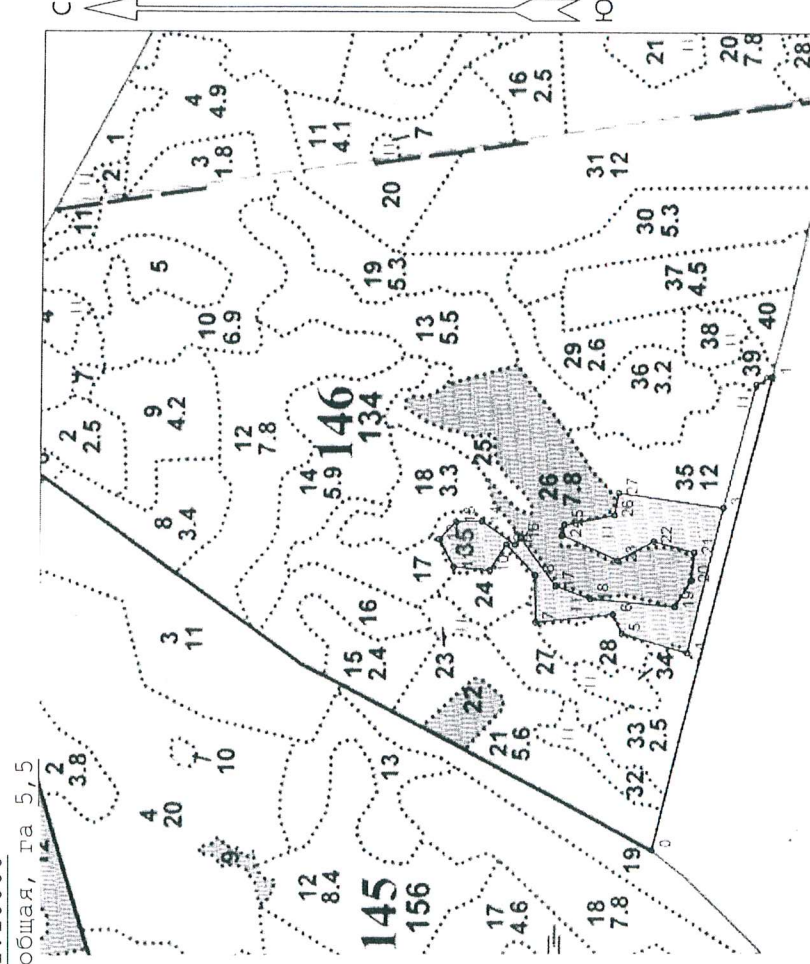
должность (Ф.И.О.) И. Спичина (подпись, число, печать) 03.08.2020г.



Приложение № 1.

План участка
М 1 : 10 000

Лесничество (лесопарк) Ломоносовское лесничество-филиал ЛОГКУ «Ленобллес»
 Участковое лесничество Гостилицкое
 Урочище (при наличии)
 Номер (а) лесного квартала 146
 Номер (а) лесотаксационного выдела 35 (ч)
 Масштаб 1:10000
 Площадь общая, га 5,5



Экспликация объекта			
Номера точек	Направление румбы (азимуты) линий, °	Длина линий, м	
Привязка			
0-1	ЮВ: 76° 30'	915.0	
1-2	СЗ: 26° 00'	33.0	
2-3	СЗ: 76° 00'	240.0	
объект			
Катег. земель	Площадь участка га	Направление румбы (азимуты) линий, °	Длина линий, м
Сенокос	5,5	СЗ: 77° 00'	281.0
		СВ: 16° 00'	130.0
		СВ: 65° 00'	40.0
		СЗ: 6° 00'	147.0
		СВ: 89° 00'	89.0
		СВ: 47° 00'	79.0
		СЗ: 58° 00'	58.0
		СВ: 05° 00'	67.0
		СВ: 63° 00'	59.0
		ЮВ: 48° 00'	45.0

	13-14	ЮВ:01°00'	48.0
	14-15	ЮЗ:35°00'	76.0
	15-16	ЮВ:50°00'	16.0
	16-17	ЮЗ:54°00'	112.0
	17-18	ЮЗ:20°00'	70.0
	18-19	ЮЗ:05°00'	162.0
	19-20	ЮВ:59°00'	58.0
	20-21	ЮВ:85°00'	53.0
	21-22	СВ:15°00'	79.0
	22-23	СЗ:28°00'	77.0
	23-24	СВ:24°00'	116.0
	24-25	ЮВ:79°00'	20.0
	25-26	ЮВ:11°00'	97.0
	26-27	ЮВ:80°00'	43.0
	27-3	ЮЗ:08°00'	198.5

 Вмельянов А.А.

Подпись (расшифровка подписи) _____ Дата 03. августа 2020г.

Расчетно-технологическая карта.

№ п/п	Вид операции	Технологическая операция				Затраты, на га/на участок			
		Срок выполнения	Количественные, качественные характеристики выполняемой работы	Ед. изм. (га, тыс. шт.)	Объем, га	Марка трактора, орудия, инструмента	Маш. см.	Чел. дн.	Тыс. руб.
1	Планировка, трассирование, регулирование гидрологического режима	-							
2	Расчистка участка	3к 2020	Расчистка от единичной поросли и кустарника.	Га				Топор, кусторез.	
3	Обработка почвы	3к 2020г	Нарезка плужных борозд ч/з 3-5м	Га	5,5			ТДТ-55, ПЛ-1	
4	Посадка, транспортировка и хранение посадочного материала	3к 2020г.	Посадка сеянцы Ели ЗКС вручную под меч.	Га	5,5			Меч «Колесава»	
5	Дополнение	3к 2021г.- 3к 2028г.	Дополнение лесных культур по мере необходимости	Га	5,5			Меч «Колесава»	
6	Агротехнические уходы по годам Лесоводственный уход	3к 2021г.- 3к 2028г.	Удаление травянистой растительности, поросли лиственных пород в рядах культур, в ручную и механизированно.	Га	5,5			Топоры тяпки секаторы, мотокус торезы.	
7	Лесозащитные мероприятия	-							
8	Противопожарные мероприятия	3к 2021г.- 3к 2028г.	Создание минерализ. полосы шир.1,4 м, прочистка ухода ежегодно-перв 3 года.	м	2200			ТДТ-55, ПЛ-1	

Потребность в посадочном материале всего: 13,75 тыс .шт.

В т.ч. на дополнение: _____ тыс.шт.

Затраты на посадочный материал: _____ тыс.руб.