

**ПРОЕКТ
ЛЕСОВОССТАНОВЛЕНИЯ**
(создание лесных культур)
на весну, осень 2020 г.

Лесничество Лодейнопольское Участковое лесничество Шоткусское
№ квартала 1 № выдела 25

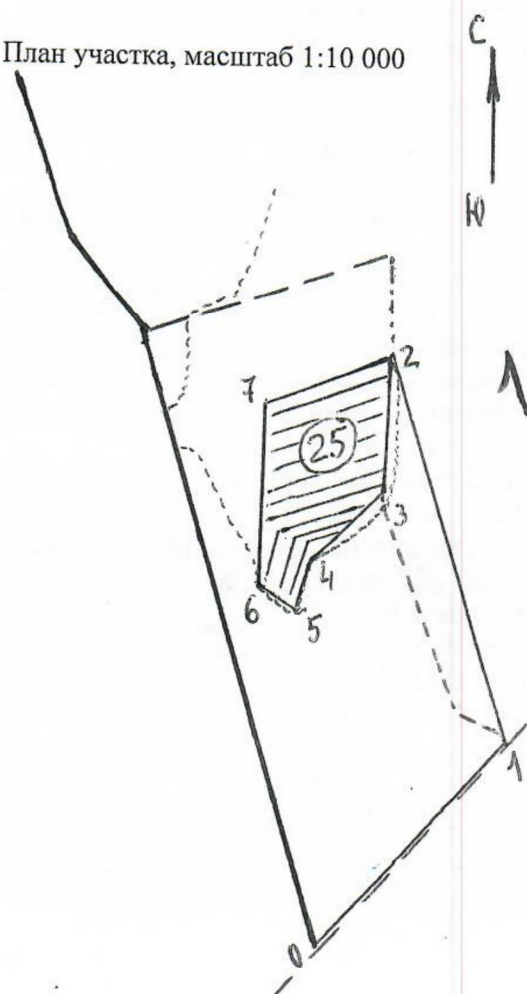
Главная порода сосна обыкновенная

Вид культур сплошные
(сплошные, подпологовые, реконструкция)

Арендатор лесного участка ООО «Тимбер-Холдинг», д/а 2-2008-12-91-3, л/д 4-2019
(наименование, № дог.аренды, декларация, дата) от 07.05.2019

Площадь участка, 4.4 га

План участка, масштаб 1:10 000



Геоданные и промеры линий (м):

| | |
|----------------|-------------------|
| 0-1 СВ 42° 400 | 4-5 СВ 193 19° 74 |
| 1-2 СВ 17° 590 | 5-6 СВ 53° 63 |
| 2-3 СВ 3° 193 | 6-7 СВ 01° 260 |
| 3-4 СВ 44° 146 | 7-2 СВ 69° 197 |

Условные обозначения:

25 - номер выдела в пределах которого образована площадь участка

== - схема катитовое расклевание берозд

--- Трасса действующего лесовозного участка (лесного проезда)

1. Категория лесокультурной площади: (вырубка 2019 г. состояние очистки удовлетвор., количество пней на 1 га до 600 шт., гарь ----- г.; редина, пустырь, прогалина и т.д. —
 2. Рельеф, почвы, механический состав, степень влажности равнинный, свежие грубогумусовые среднеподзолистые песчаные и супесчаные
 3. Напочвенный покров (важнейшие растения-индикаторы) брусника, сирень, сосна
 4. Тип леса (тип вырубки), тип лесорастительных условий Бр-А2, тип вырубки - всепопеловые сосняк бруснично-березовый
 5. Наличие естественного возобновления (по породам), тыс.шт./га; размещение, средняя высота, м отсутствует
 6. Зараженность почвы вредителями, вид в связи с отсутствием признаков заселения вредных организмов обследование на участке не проводилось
 7. Состав, возраст, полнота, класс бонитета реконструируемого насаждения не планируется
 8. Способ реконструкции: ширина и направление коридоров, кулис, площадь расчищенных коридоров от общей площади реконструируемого участка (в %) не планируется
 9. Сроки и виды подготовки площади, применяемые машины и орудия в начале апреля 2020 года тракторами ТДТ-55 с плугами ПЛ-1-1
 10. Способы и время обработки почвы (механизированная, ручная, сплошная, полосами, бороздами, площадками и т.д.), глубина обработки почвы, применяемые машины и орудия мехподготовка почвы бороздами на глубину до 30 см
 11. Размещение и размеры площадок, полос, борозд на площади и их направление размещение борозд на площади, по возможности, равномерное
 12. Метод и способ создания культур (посадка сеянцами, саженцами, посев рядовой, строчно-луночный, ручной, механизированный) ручная посадка сеянцев сосны обыкновенной под меч Колесова в два отвала в шахматном порядке
 13. Количество посадочных (посевных) мест на 1 га, тыс.шт. 4.0
 14. Размещение посадочных (посевных) мест, расстояние между рядами 3.5-4, в рядах 0.6-0.8 м
 15. Схема смешения пород С-С-С
 16. Потребность в посадочном (посевном) материале на 1 га 4.0 тыс.шт. (кг) и на всю площадь по породам сосна об - 17.6
 17. Характеристика посадочного (посевного) материала по породам: возраст сеянцев, саженцев, класс качества семян, их происхождение, лесосеменной район сеянцы сосны обыкновенной с ОКС 2-х летние с питомника Лодейнопольского лесничества, 2-ой ЛСР
 18. Способ подготовки семян к посеву не проводится начи 31/2013
 19. Виды и способы агротехнических уходов, их кратность: на 2,3,4 годы однократно
 20. Виды и способы лесоводственных уходов, их кратность: не планируются
 21. Противопожарные мероприятия, протяженность, ширина мин полос лесокультурная площадь окаймлена минполосой по периметру частично
 22. Намечаемый год перевода культур в лесопокрывную площадь 2024-2028
 23. Показатели оценки восстанавливаемых лесов для признания работ по лесовосстановлению завершенными (возраст, количество деревьев главных лесных пород, средняя высота) сосна обыкновенная не менее 2,0 тыс.шт/га, высота не менее 0,9 м
- Составил (арендатор): инженер л/в Иванов В.В. Иванов «07.05.2020»
 (должность) (Ф.И.О.) (подпись) (дата)
- Проверил (лесничий): Апрелев С.М. «07» 05.2020г.
 (Ф.И.О.) (подпись) (дата)
- Проверил (инженер по л/в): Степанович А.А. «13» 05.2020г.
 (Ф.И.О.) (подпись) (дата)
- Учено с внесением следующих замечаний по факту созд. МК внести дополн. в п. 17
- Главный лесничий: Леонтьев В.Н. 13.05.2020г.