

**ПРОЕКТ
ЛЕСОВОССТАНОВЛЕНИЯ
(создание лесных культур)
на весну, осень 2020 г.**

Лесничество *Лодейнопольское* Участковое лесничество *Тененское*
№ квартала *72* № выдела *2.8*
Главная порода *ель обыкновенная*
Вид культур _____ *сплошные* _____
(сплошные, подпологовые, реконструкция)

Арендатор лесного участка ООО «Тимбер-Холдинг», д/а 2-2008-12-89-3, л/д *11-2019*
(наименование, № дог.аренды, декларация, дата) *от 12.09.2019*

Площадь участка, *112/108* га

№ акты: *6.2-9.1 6.8-1.7 пог. лесн*

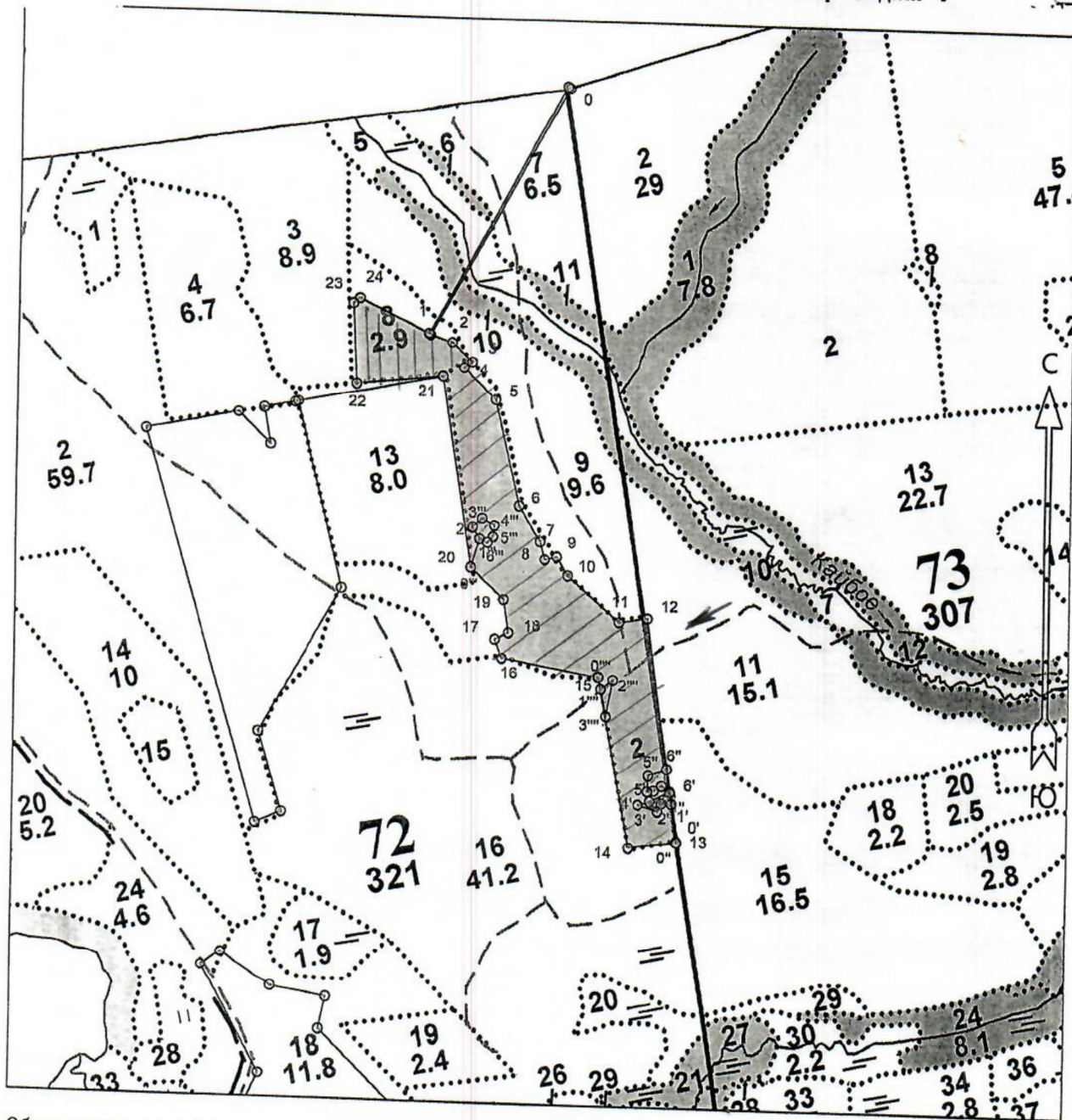
План участка, масштаб 1:10 000

Геоданные и промеры линий (м):

1. Категория лесокультурной площади: (вырубка 2019 г. состояние очистки удовлетвор., количество пней на 1 га до 600 шт., гарь ----- г.; редина, пустырь, прогалина и т.д. _____
 2. Рельеф, почвы, механический состав, степень влажности равнинный с углублениями
 3. Напочвенный покров (важнейшие растения-индикаторы) слаб. ель; урбокультурная надземная сгнившая свежая
 4. Тип леса (тип вырубки), тип лесорастительных условий серая ель ерш. бруснич.
 5. Наличие естественного возобновления (по породам), тыс.шт./га; размещение, средняя высота, м _____ отсутствует
 6. Зараженность почвы вредителями, вид в связи с отсутствием признаков заселения вредных организмов обследование на участке не проводилось
 7. Состав, возраст, полнота, класс бонитета реконструируемого насаждения _____ не планируется
 8. Способ реконструкции: ширина и направление коридоров, кулис, площадь расчищенных коридоров от общей площади реконструируемого участка (в %) _____ не планируется
 9. Сроки и виды подготовки площади, применяемые машины и орудия _____ в начале июня 2020 года тракторами ТДТ-55 с плугами ПЛ-1-1
 10. Способы и время обработки почвы (механизированная, ручная, сплошная, полосами, бороздами, площадками и т.д.), глубина обработки почвы, применяемые машины и орудия мехподготовка почвы бороздами на глубину до 30 см
 11. Размещение и размеры площадок, полос, борозд на площади и их направление _____ размещение борозд на площади, по возможности, равномерное
 12. Метод и способ создания культур (посадка сеянцами, саженцами, посев рядовой, строчно-луночный, ручной, механизированный) ручная посадка сеянцев ели обыкновенной под меч Колесова в два отвала в шахматном порядке
 13. Количество посадочных (посевных) мест на 1 га, тыс.шт. 3.0
 14. Размещение посадочных (посевных) мест, расстояние между рядами 4.5-5 в рядах 0.7-0.9м
 15. Схема смешения пород Е-Е-Е
 16. Потребность в посадочном (посевном) материале на 1 га 3.0
тыс.шт. (кг) и на всю площадь по породам ель обыкновенная 32,4
 17. Характеристика посадочного (посевного) материала по породам: возраст сеянцев, саженцев, класс качества семян, их происхождение, лесосеменной район сеянцы ели обыкновенной с ОКС -х летние с питомника Лодейнопольского лесничества, 2-ой ЛСР, паспорт
 18. Способ подготовки семян к посеву _____ не проводится
 19. Виды и способы агротехнических уходов, их кратность: на 2,3,4 годы однократно
 20. Виды и способы лесоводственных уходов, их кратность: _____ по мере необходимости
 21. Противопожарные мероприятия, протяженность, ширина мин полос _____ лесокультурная площадь окаймлена минполосой по периметру частично
 22. Намечаемый год перевода культур в лесопокрытую площадь _____ 2028
 23. Показатели оценки восстанавливаемых лесов для признания работ по лесовосстановлению выполненными (возраст, количество деревьев главных лесных пород, средняя высота) ель обыкновен. 9 лет, не менее 1.7 тыс.шт/га, высота не менее 0,7 м
- Составил (арендатор): инженер л/в Иванов В.В. «15.06.2020»
(должность) (Ф.И.О.) (подпись) (дата)
- Проверил (лесничий): Чайковский С.Ю. «23» 06.2020г.
(Ф.И.О.) (подпись) (дата)
- Проверил (инженер по л/в): Степанович А.А. «29» 06.2020г.
(Ф.И.О.) (подпись) (дата)
- Учено с внесением следующих замечаний по факту созд. ЛК внести
воп. в п. 17
- Главный лесничий: Леонтьев В.Н.

План

участка, отведенного под *создание лесных культур осенью 2020 г* в кв. 72, выдел 2,8, дел.3, пл. 11,2/10,8 га по Тененскому участковому лесничеству для ООО "Тимбер-Холдинг".



Общая площадь: 11.2
 Эксплуатационная площадь: 10.8
 Масштаб: 1:10000
 Выполнил:

Условные обозначения:

Эксплуатационная площадь

Дорога

Неэксплуатационная площадь

схемаблизкое расположение борозд

Основной полигон

№№	Направление	Румбы	Длина, м				
0 - 1	ЮЗ	28° 30'	484	6 - 7	ЮВ	32° 00'	71
1 - 2	ЮВ	72° 00'	39	7 - 8	ЮВ	15° 00'	31
2 - 3	ЮВ	46° 00'	48	8 - 9	СВ	76° 00'	21
3 - 4	ЮЗ	53° 00'	17	9 - 10	ЮВ	32° 00'	36
4 - 5	ЮВ	46° 00'	76	10 - 11	ЮВ	49° 00'	117
5 - 6	ЮВ	13° 00'	188	11 - 12	СВ	81° 30'	50
				12 - 13	ЮВ	8° 00'	380
				13 - 14	ЮЗ	82° 30'	82
				14 - 15	СЗ	11° 00'	291
				15 - 16	СЗ	80° 30'	168
				16 - 17	СЗ	21° 00'	34
				17 - 18	СВ	63° 00'	26
				18 - 19	СЗ	9° 00'	57
				19 - 20	СЗ	47° 00'	77
				20 - 21	СЗ	9° 00'	331
				21 - 22	ЮЗ	83° 30'	147

22 - 23	СЗ	3°.00'	139
23 - 24	СВ	50°.00'	14
24 - 1	ЮВ	64°.00'	131

Полигон 2

Площадь, га: 0.1

Тип: Неэксплуатационная площадь

№№	Направление	Румбы	Длина, м
0' - 1'	СЗ	8°.00'	64
1' - 2'	СЗ	88°.00'	17
2' - 3'	ЮЗ	26°.00'	15
3' - 4'	СЗ	73°.00'	35
4' - 5'	СВ	73°.00'	21
5' - 6'	СВ	64°.00'	38
6' - 1'	ЮВ	8°.00'	20

Полигон 3

Площадь, га: 0.1

Тип: Неэксплуатационная площадь

№№	Направление	Румбы	Длина, м
0" - 1"	СЗ	8°.00'	84
1" - 2"	СЗ	52°.00'	18
2" - 3"	ЮЗ	56°.00'	16
3" - 4"	ЮЗ	83°.00'	11
4" - 5"	СВ	3°.00'	27
5" - 6"	СВ	71°.00'	33
6" - 1"	ЮВ	8°.00'	39

Полигон 4

Площадь, га: 0.1

Тип: Неэксплуатационная площадь

№№	Направление	Румбы	Длина, м
0''' - 1'''	СВ	16°.30'	51
1''' - 2'''	СЗ	32°.00'	23
2''' - 3'''	СВ	47°.00'	22
3''' - 4'''	ЮВ	61°.00'	24
4''' - 5'''	ЮЗ	6°.00'	19
5''' - 6'''	ЮЗ	43°.00'	14
6''' - 1'''	СЗ	65°.30'	15

Полигон 5

Площадь, га: 0.1

Тип: Неэксплуатационная площадь

№№	Направление	Румбы	Длина, м
0'''' - 1''''	ЮВ	11°.00'	21
1'''' - 2''''	СВ	52°.00'	26
2'''' - 3''''	ЮЗ	10°.00'	64
3'''' - 1''''	СЗ	11°.00'	48