

**ПРОЕКТ  
ЛЕСОВОССТАНОВЛЕНИЯ**  
(создание лесных культур)  
на весну, осень 2020 г.

Лесничество Лодейнопольское Участковое лесничество Кондушское  
№ квартала 74 № выдела 25

Главная порода сосна обыкновенная

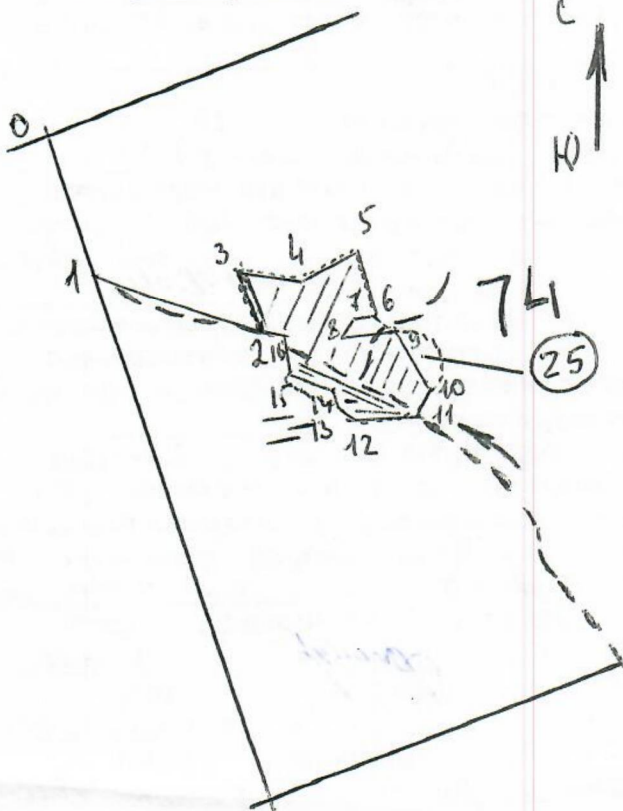
Вид культур сплошные

(сплошные, подпологовые, реконструкция)

Арендатор лесного участка ООО «Тимбер-Холдинг», д/а 2-2008-12-90-3, л/д 6-2019  
(наименование, № дог.аренды, декларация, дата) от 26.03.2019

Площадь участка 3.4 га

План участка, масштаб 1:10 000



Геоданные и промеры линий (м):

0-1	WB	19°	212	8-9	CB	20°	83
1-2	WB	73°	264	9-10	WB	29°	95
2-3	CB	22°	89	10-11	WB	18°	45
3-4	WB	84°	87	11-12	WB	25°	87
4-5	CB	58°	94	12-13	CB	62°	34
5-6	WB	17°	98	13-14	CB	16°	27
6-7	WB	81°	28	14-15	CB	68°	70
7-8	WB	33°	40	15-16	CB	6°	52
				16-2	CB	72°	32

Условие обозначения:  
25 - выдел, в пределах которого  
образована площадь участка  
|| - схематичное расположение  
борозд  
--- действующий лесной  
массив

1. Категория лесокультурной площади: (вырубка 2019 г. состояние очистки удовлетвор., количество пней на 1 га до 600 шт., гарь ----- г.; редина, пустырь, прогалина и т.д. \_\_\_\_\_
2. Рельеф, почвы, механический состав, степень влажности равнинный с углублениями
3. Напочвенный покров (важнейшие растения-индикаторы) ослабленного слоя (СВ, ЮВ тага), груды опавших листьев, подстилка, сухая трава
4. Тип леса (тип вырубки), тип лесорастительных условий Средняя роща сосны обыкновенной, зрелый подрост сосны, березы, ели, липы, осины
5. Наличие естественного возобновления (по породам), тыс.шт./га; размещение, средняя высота, м \_\_\_\_\_ отсутствует \_\_\_\_\_
6. Зараженность почвы вредителями, вид в связи с отсутствием признаков заселения вредных организмов обследование на участке не проводилось
7. Состав, возраст, полнота, класс бонитета реконструируемого насаждения \_\_\_\_\_  
\_\_\_\_\_ не планируется \_\_\_\_\_
8. Способ реконструкции: ширина и направление коридоров, кулис, площадь расчищенных коридоров от общей площади реконструируемого участка (в %) \_\_\_\_\_  
\_\_\_\_\_ не планируется \_\_\_\_\_
9. Сроки и виды подготовки площади, применяемые машины и орудия \_\_\_\_\_  
в начале апреля 2020 года тракторами ТДТ-55 с плугами ПЛ-1-1
10. Способы и время обработки почвы (механизированная, ручная, сплошная, полосами, бороздами, площадками и т.д.), глубина обработки почвы, применяемые машины и орудия мехподготовка почвы бороздами на глубину до 30 см
11. Размещение и размеры площадок, полос, борозд на площади и их направление \_\_\_\_\_  
размещение борозд на площади, по возможности, равномерное
12. Метод и способ создания культур (посадка сеянцами, саженцами, посев рядовой, строчно-луночный, ручной, механизированный) ручная посадка сеянцев сосны обыкновенной под меч Колесова в два отвала в шахматном порядке
13. Количество посадочных (посевных) мест на 1 га, тыс.шт. 4.0
14. Размещение посадочных (посевных) мест, расстояние между рядами 3.5-4, в рядах 0.6-0.8 м
15. Схема смешения пород С-С-С
16. Потребность в посадочном (посевном) материале на 1 га 4.0  
тыс.шт. (кг) и на всю площадь по породам сосна обыкновенная 13.6
17. Характеристика посадочного (посевного) материала по породам: возраст сеянцев, саженцев, класс качества семян, их происхождение, лесосеменной район сеянцы сосны обыкновенной с ОКС 2-х летние с питомника Лодейнопольского лесничества, 2-ой ЛСР
18. Способ подготовки семян к посеву \_\_\_\_\_ не проводится нач. 3/30/13
19. Виды и способы агротехнических уходов, их кратность: на 2,3,4 годы однократно
20. Виды и способы лесоводственных уходов, их кратность: \_\_\_\_\_ не планируются
21. Противопожарные мероприятия, протяженность, ширина мин полос лесокультурная площадь окаймлена минполосой по периметру частично
22. Намечаемый год перевода культур в лесопокрытую площадь 2027-2028
23. Показатели оценки восстанавливаемых лесов для признания работ по лесовосстановлению завершенными (возраст, количество деревьев главных лесных пород, средняя высота) сосна обыкновенная 8 лет не менее 2,0 тыс.шт/га, высота не менее 1.0 м  
Составил (арендатор): инженер л/в Иванов В.В. «07.05.2020г.»  
(должность) (Ф.И.О.) (подпись) (дата)
- Проверил (лесничий): Адамова С.Н. «07» 05.2020г.  
(Ф.И.О.) (подпись) (дата)
- Проверил (инженер по л/в): Степанович А.А. «13» 05.2020г.  
(Ф.И.О.) (подпись) (дата)
- Учено с внесением следующих замечаний доп. в п. 14 по факту созд. ПК внести
- Главный лесничий: Леонтьев В.Н. 13.05.2020г.