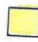


**ПРОЕКТ  
ЛЕСОВОССТАНОВЛЕНИЯ**  
(создание лесных культур)  
на весну, осень 2020г.

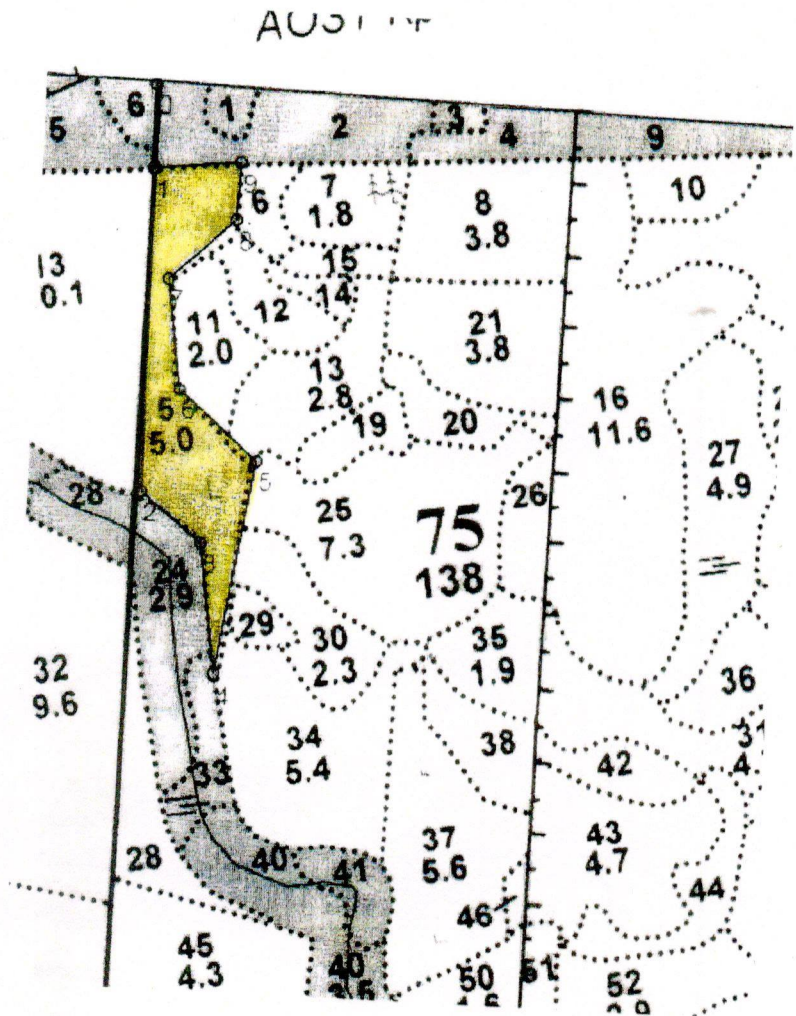
Лесничество Лужское Участковое лесничество Низовское  
 Номер квартала 75 Номер выдела в.5-5,0га.  
 Главная порода Ель  
 Вид культур сплошные  
 Арендатор лесного участка ООО «Лес-Луга», дог. аренды № 2-2008-12-220-3  
Лесная декларация от 16.05.2017г.  
 Площадь участка 5,0 га

План участка, масштаб 1:10 000

Условные обозначения:

 Эксплуатационная площадь

№№	Азимут	Длина, м
0 - 1	180° 00'	115.0
1 - 2	180° 00'	450.0
2 - 3	129° 00'	110.0
3 - 4	172° 00'	180.0
4 - 5	9° 00'	300.0
5 - 6	311° 00'	145.0
6 - 7	352° 00'	155.0
7 - 8	47° 00'	125.0
8 - 9	2° 00'	80.0
9 - 1	264° 00'	120.0



1. Категория лесокультурной площади: вырубка 2017г., состояние очистки удовлетворительное; кол-во пней (валунов) на 1 га до 350 шт., гарь -     г.; редина, пустошь, прогалина и т.д.
2. Рельеф, почвы, механический состав, степень влажности рельеф равнинный
3. Рельеф, почвы, механический состав, степень влажности грубогумусные подзолистые супесчаные и суглинистые.
3. Напочвенный покров (важнейшие растения-индикаторы) черника, майник, грушатка, плаун, розга золотая, хилокомиум, плеуроциум, птилиум.
4. Тип леса (тип вырубки), тип лесорастительных условий ельник черничный свежий ЧС В<sub>2</sub> (Кипрейные К).
5. Наличие естественного возобновления (по породам), тыс. шт./га; размещение, средняя высота, м. не имеется
6. Заражённость почвы вредителями, вид в связи с отсутствием признаков заселения вредных организмов обследование на лесном участке не проводилось
7. Состав, возраст, полнота, класс бонитета реконструируемого насаждения
8. Способ реконструкции: ширина и направление коридоров, кулис, площадь расчищенных коридоров от общей площади реконструируемого участка (в %)
9. Сроки и виды подготовки площади, применяемые машины и орудия
10. Способы и время обработки почвы ( механизированная, ручная, сплошная, полосами, бороздами, площадками и т.д.), глубина обработки почвы, применяемые машины и орудия механизированная, бороздами, глубина обработки почвы 15 - 20 см., трактор ТДТ-55 с плугом ПЛ-1-1, весна 2020г
11. Размещение и размеры площадок, полос, борозд на площади и их направление борозды параллельно через 4,0 м.
12. Метод и способ создания культур (посадка сеянцами, саженцами, посев рядовой, строчно-луночный, ручной, механизированный посадка сеянцами ручным способом под меч Колесова в один пласт плужной борозды.
13. Количество посадочных (посевных) мест на 1 га, тыс. шт. 3,0 тыс. шт./га
14. Размещение посадочных (посевных) мест: расстояние между рядами 4,0 м. в рядах 0,8 м.
15. Схема смешения пород Е-Е-Е-Е
16. Потребность в посадочном (посевном) материале на 1 га 3,0 тыс. шт. (кг) и на всю площадь по породам 3 000 \* 5,0 = 15 000 шт.
17. Характеристика посадочного (посевного) материала по породам: возраст сеянцев, саженцев сеянцы ели, класс качества семян, их происхождение
18. Способ подготовки семян к посеву
19. Виды и способы агротехнических уходов ухода, их кратность: уничтожение травянистой и древесной растительности 1год-1раз, 2год-1раз, 3год-по мере необходимости.
20. Виды и способы лесоводственных уходов, их кратность: уничтожение древесной растительности - 2 раза
21. Противопожарные мероприятия, протяженность, ширина мин полос: опушка лиственных пород
22. Намечаемый год перевода культур в лесопокрытую площадь: 2029 год.
23. Показатели оценки восстанавливаемых лесов для признания работ по лесовосстановлению завершёнными (возраст, количество деревьев главных лесных пород, средняя высота): 9 лет, 1,7 тыс. шт/га, высота- 0,7 м.

Составил: Инженер по лесовосстановлению ООО «Лес-Луга» Плаксин М.М. 15.05.2020г

Проверил: Лесничий Низовского участкового лесничества Михайлов А.С. 15.05.2020г

Проверил: Гл. спец. по л.восстановлению Лужского лесничества Баранова Н.А. 18.05.2020г

Учено с внесением следующих замечаний по факту создания не представлять в 1-во кассети на посадочный материал и внести уточнения в п. 17

Главный лесничий : Лужского лесничества Смирнов 18.05.2020г