

**ПРОЕКТ
ЛЕСОВОССТАНОВЛЕНИЯ
(создание лесных культур)
на весну, осень 2021г.**

Лесничество: Лодейнопольское

Участковое лесничество: Алеховщинское сельское

№ квартала: 165 № выдела: 38

Главная порода: сосна

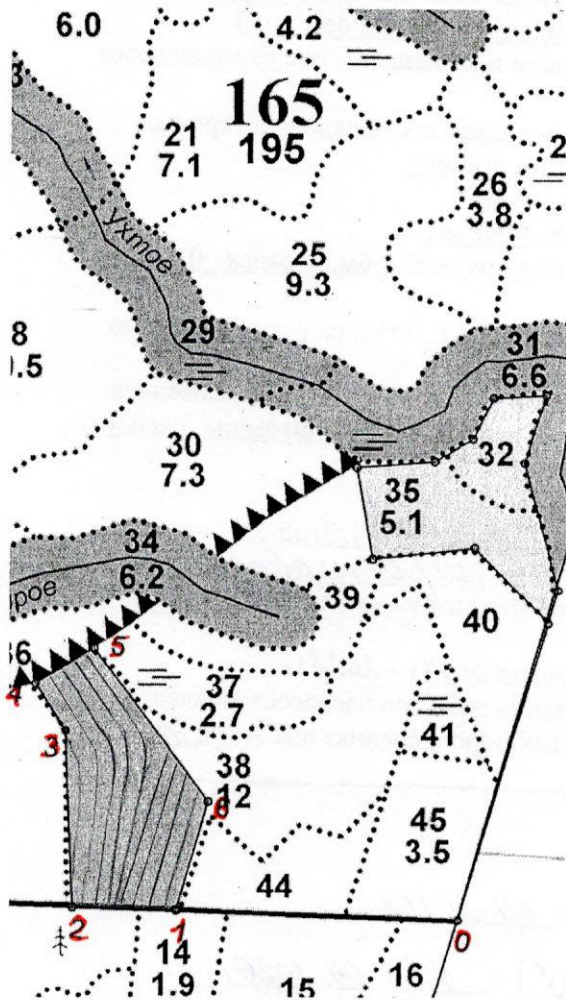
Вид культур: сплошные (сплошные, подпологовые, реконструкция)

Арендатор лесного участка ООО «Свирьлес», дог. ар. №56/3-2010-04 от 29.04.2010 л/д №3-2019 от 21.03.2019г.

(наименование, № дог. аренды, декларация, дата)

Площадь участка: 5.5

План участка, масштаб 1:10 000



Площадь общая, га	Площадь эксплуата ционная, га	Экспликация объекта		
5.5	5.5			
		Номера точек	Румбы линий, °	Длина линий, м
		Привязка		
		0 - 1	ЮЗ 80°.00'	399.0
		Лесосека		
Номер лесосеки №	Номера точек	Румбы линий, °	Длина линий, м	
2	1 - 2	ЮЗ 80°.00'	149.0	
Площадь лесосеки, га	2 - 3	СЗ 14°.00'	249.0	
5.5	3 - 4	СЗ 44°.00'	80.0	
	4 - 5	СВ 47°.00'	97.0	
	5 - 6	ЮВ 49°.00'	272.0	
	6 - 1	ЮЗ 5°.00'	160.0	

1. Категория лесокультурной площади: вырубка 2019г. состояние очистки удовлетворительное, кол-во пней (валунов) на 1 га до 600 шт., гарь -- г.; редины, пустошь, прогалины и т.д. ---
 2. Рельеф, почвы, механический состав, степень влажности: равнинный, среднеподзолистые, влажные.
 3. Напочвенный покров (важнейшие растения-индикаторы): травяной, средняя степень задернения 0,4-0,6
 4. Тип леса (тип вырубки), тип лесорастительных условий: ЧС А2
 5. Наличие естественного возобновления (по породам), тыс. шт./га; размещение, средняя высота, м: не имеется
 6. Зараженность почвы вредителями, вид: в связи с отсутствием признаков заселения вредных организмов, обследование на лесном участке не проводилось.
 7. Состав, возраст, полнота, класс бонитета реконструируемого насаждения: не проектируется
 8. Способ реконструкции: ширина и направление коридоров, кулис, площадь расчищенных коридоров от общей площади реконструируемого участка (в %): не проектируется
 9. Сроки и виды подготовки площади, применяемые машины и орудия 2/3квартал 2020г - подготовка почвы, бороздами, двухрядный дисковый рыхлитель Bracke T-26.a+тяговый агрегат Timberjack & John deer 1510
 10. Способы и время обработки почвы (механизированная, ручная, сплошная, полосами, бороздами, площадками и т.д.), глубина обработки почвы, применяемые машины и орудия механизированная, бороздами, 20-30см, Bracke T-26.a + Timberjack & John deer 1510
 11. Размещение и размеры площадок, полос, борозд на площади и их направление борозды через 4-6м
 12. Метод и способ создания культур (посадка сеянцами, саженцами, посев рядовой, строчно-луночный, ручной, механизированный) ручная посадка сеянцев под меч Колесова, в 2отвала в шахматном порядке
 13. Количество посадочных (посевных) мест на 1 га, тыс. шт.: 4000 шт.
 14. Размещение посадочных (посевных) мест, расстояние между рядами 4-6м., в рядах 0,4-0,8 м.
 15. Схема смешения пород: С-С-С
 16. Потребность в посадочном (посевном) материале на 1 га: 4000 шт. (кг) и на всю площадь по породам: 22000.шт.
 17. Характеристика посадочного (посевного) материала по породам: возраст сеянцев, саженцев 3-4х лет, класс качества семян, их происхождение: Лодейнопольский питомник, паспорт.
-
18. Способ подготовки семян к посеву
 19. Виды и способы ухода, их кратность: окашивание травы 1год-1, 2год-1, 3год-1
 20. Виды и способы лесоводственных уходов, их кратность: не мере необходимости
 21. Противопожарные мероприятия, протяженность, ширина мин полос –соблюдений правил п/пожарной безопасности в лесу при пр-ве л/х работ.
 22. Намечаемый год перевода культур в лесопокрытую площадь: 2021 г - 2028г.
 23. Показатели оценки восстанавливаемых лесов для признания работ по лесовосстановлению завершенными (возраст, количество деревьев главных лесных пород, средняя высота): С-3лет, Н-10, не менее 2.0т. шт. на га.
-

Составил: инженер Яковлев М.В. « 07 » 04.2020г.
 (должность) (Ф.И.О.)

Проверил: лесничий Гашков С.А. « 07 » 04.2020г.
 (должность) (Ф.И.О.)

Согласовано с внесением следующих замечаний, инженер по лесовосстановлению
 Степанович А.А. по факту созд. МК в соответствии с п. 17

Главный лесничий: Леонтьев В.Н. « 14 » 04.2020г.
 (должность) (Ф.И.О.)