

**ПРОЕКТ
ЛЕСОВОССТАНОВЛЕНИЯ
(создание лесных культур)
на весну, осень 2020г.**

Лесничество: Лодейнопольское

Участковое лесничество: Алеховщинское сельское

№ квартала: 165 № выдела: 32,35

Главная порода: сосна

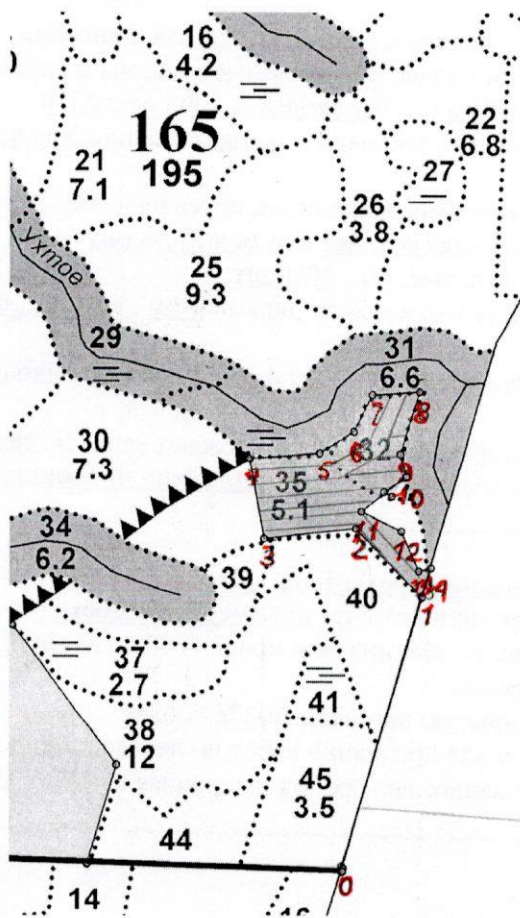
Вид культур: сплошные (сплошные, подпологовые, реконструкция)

Арендатор лесного участка ООО «Свирьлес», дог. ар. №56/3-2010-04 от 29.04.2010 л/д №3-2019 от 21.03.2019г.

(наименование, № дог. аренды, декларация, дата)

Площадь участка: 3,8(32-1,2; 35-2,6)

План участка, масштаб 1:10 000



Площадь общая, га	Площадь эксплуата ционная, га		
3.8	3.8		
Экспликация объекта			
	Номера точек	Румбы линий, °	Длина линий, м
	Привязка		
	0 - 1	СВ 5° 00'	438.0
	Лесосека		
Номер лесосеки	Номера точек	Румбы линий, °	Длина линий, м
Основной полигон	1 - 2	СЗ 56° 00'	150.0
Площадь лесосеки, га	2 - 3	ЮЗ 72° 00'	144.0
3.8	3 - 4	СЗ 22° 00'	130.0
	4 - 5	СВ 74° 00'	110.0
	5 - 6	СВ 48° 00'	62.0
	6 - 7	СВ 15° 00'	64.0
	7 - 8	СВ 75° 00'	74.0
	8 - 9	ЮЗ 6° 00'	99.0
	9 - 10	ЮВ 27° 00'	37.0
	10 - 11	ЮЗ 40° 00'	90.0
	11 - 12	ЮВ 75° 00'	70.0
	12 - 13	ЮВ 36° 00'	67.0
	13 - 14	СВ 66° 00'	20.0
	14 - 1	ЮЗ 5° 00'	50.0

1. Категория лесокультурной площади: вырубка 2019г. состояние очистки удовлетворительное, кол-во пней (валунов) на 1 га до 600 шт., гарь -- г.; редина, пустошь, прогалина и т.д. ---
2. Рельеф, почвы, механический состав, степень влажности: равнинный, среднеподзолистые, влажные.
3. Напочвенный покров (важнейшие растения-индикаторы): травяной, средняя степень задернения 0,4-0,6
4. Тип леса (тип вырубки), тип лесорастительных условий: ЧС В2; КС С2
5. Наличие естественного возобновления (по породам), тыс. шт./га; размещение, средняя высота, м: не имеется
6. Зараженность почвы вредителями, вид: в связи с отсутствием признаков заселения вредных организмов, обследование на лесном участке не проводилось.
7. Состав, возраст, полнота, класс бонитета реконструируемого насаждения: не проектируется
8. Способ реконструкции: ширина и направление коридоров, кулис, площадь расчищенных коридоров от общей площади реконструируемого участка (в %): не проектируется
9. Сроки и виды подготовки почвы, применяемые машины и орудия 2/3квартал 2020г - подготовка почвы, бороздами, двухрядный дисковый рыхлитель Bracke T-26.a+тяговый агрегат Timberjack & John deer 1510
10. Способы и время обработки почвы (механизированная, ручная, сплошная, полосами, бороздами, площадками и т.д.), глубина обработки почвы, применяемые машины и орудия механизированная, бороздами, 20-30см, Bracke T-26.a + Timberjack & John deer 1510
11. Размещение и размеры площадок, полос, борозд на площади и их направление борозды через 4-6м
12. Метод и способ создания культур (посадка сеянцами, саженцами, посев рядовой, строчно-луночный, ручной, механизированный) ручная посадка сеянцев под меч Колесова
13. Количество посадочных (посевных) мест на 1 га, тыс. шт.: 4000 шт.
14. Размещение посадочных (посевных) мест, расстояние между рядами 4-6м., в рядах 0,4-0,6 м.
15. Схема смешения пород: С-С-С
16. Потребность в посадочном (посевном) материале на 1 га: 4000 шт. (кг) и на всю площадь по породам: 15 200.шт.
17. Характеристика посадочного (посевного) материала по породам: возраст сеянцев, саженцев сеянцы 2-3х лет, класс качества семян, их происхождение: Лодейнопольский питомник, паспорт
18. Способ подготовки семян к посеву
19. Виды и способы уходов, их кратность: окашивание травы 1год-1, 2год-1, 3год-1
20. Виды и способы лесоводственных уходов, их кратность: по мере необходимости
21. Противопожарные мероприятия, протяженность, ширина мин полос -соблюдений правил п/пожарной безопасности в лесу при пр-ве л/х работ.
22. Намечаемый год перевода культур в лесопокрытую площадь: 2027г - 2028г
23. Показатели оценки восстанавливаемых лесов для признания работ по лесовосстановлению завершенными (возраст, количество деревьев главных лесных пород, средняя высота): С-8лет, Н-0,9, не менее 2,0г. шт. на га.

Составил: инженер Яковлев М.В. « 07 » 04.2020г.
(должность) (Ф.И.О.)

Проверил: лесничий Гашков С.А. « 07 » 04.2020г.
(должность) (Ф.И.О.)

Согласовано с внесением следующих замечаний, инженер по лесовосстановлению
Степанович А.А. по факту созд.лк внести доп. в п.17

Главный лесничий: Леонтьев В.Н. « 17 » 04.2020г.
(должность) (Ф.И.О.)