

**ПРОЕКТ
ЛЕСОВОССТАНОВЛЕНИЯ
(создание лесных культур)
на весну, осень 2020 г.**

Лесничество Северо-Западное Участковое лесничество Бородинское

№ квартала 26 № выдела выд.4 –пл.6,4 га

Главная порода Сосна

Вид культур сплошные

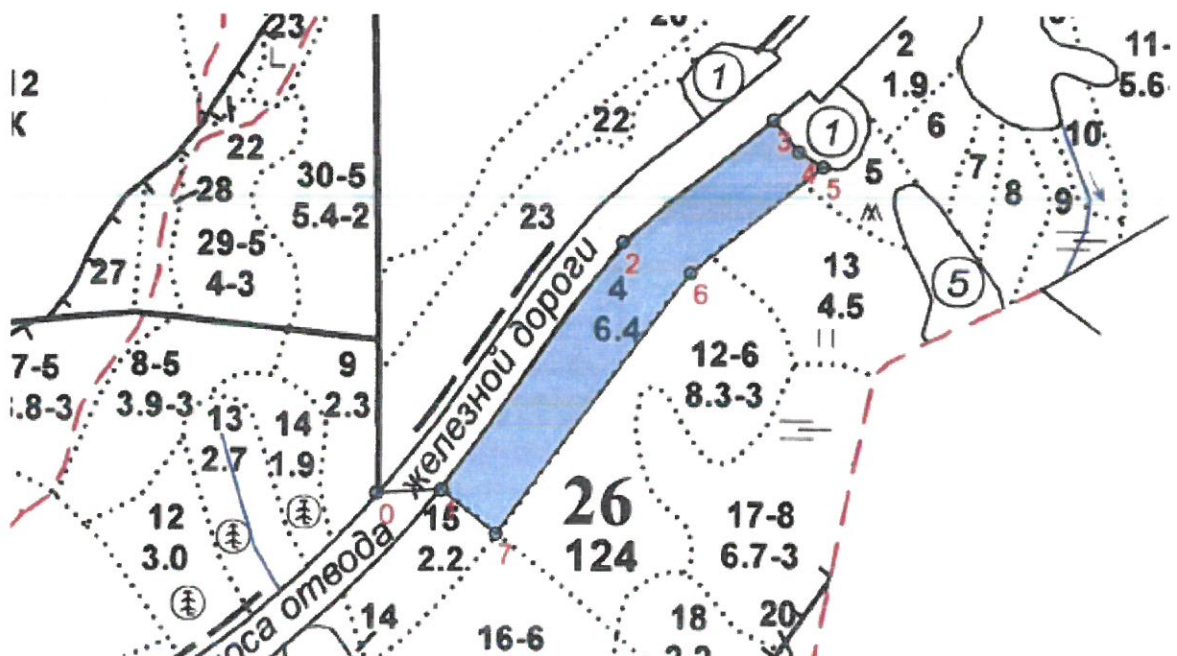
(сплошные, подпологовые, реконструкция)

Арендатор лесного участка ООО «Луга-Лес» договор аренды № 2-2008-12-177-3 от 16.12.2008 г. декларация № 10-2018 от 13.09.2018 года

(наименование, № дог.аренды, декларация, дата)

Площадь участка 6,4 га

План участка, масштаб 1:10 000



1. Категория лесокультурной площади: (вырубка СРС 2019 г. состояние очистки удовл., кол-во пней (валунов) на 1 га 600 шт., гарь _____ г.; редины, пустырь, прогалины и т.д.
2. Рельеф, почвы, механический состав, степень влажности равнинный, почва – грубогумусные подзолистые на суглинках; степень влажности – свежие.
3. Напочвенный покров (важнейшие растения-индикаторы) черника, вейник, плеуроциум
4. Тип леса (тип вырубки), тип лесорастительных условий сосняк черничный
5. Наличие естественного возобновления (по породам), тыс.шт./га; размещение, средняя высота, м нет
6. Зараженность почвы вредителями, вид в связи с отсутствием признаков повреждений, обследование не проводилось
7. Состав, возраст, полнота, класс бонитета реконструируемого насаждения нет
8. Способ реконструкции: ширина и направление коридоров, кулис, площадь расчищенных коридоров от общей площади реконструируемого участка (в %) нет
9. Сроки и виды подготовки площади, применяемые машины и орудия осень 2019 г. бороздами глубиной 15 см. Форвардером Ponso + борона ТТА-DELTA
10. Способы и время обработки почвы (механизированная, ручная, сплошная, полосами, бороздами, площадками и т.д.), глубина обработки почвы до 15 см, применяемые машины и орудия осень 2019 г. механизированная, бороздами шириной 0,7 через 2,5 м.
11. Размещение и размеры площадок, полос, борозд на площади и их направление борозды шириной 0,7 м через 2,5 м
12. Метод и способ создания культур (посадка сеянцами, саженцами, посев рядовой, строчно-луночный, ручной, механизированный) посадка рядовая, ручная
13. Количество посадочных (посевных) мест на 1 га, тыс.шт. 2,2
14. Размещение посадочных (посевных) мест, расстояние между рядами 2,5 м, в рядах 1,4 м
15. Схема смешения пород чистые, С-С-С-С, 10С
16. Потребность в посадочном (посевном) материале на 1 га 2,2 тыс/шт сеянцы сосны с ЗКС тыс.шт. (кг) и на всю площадь по породам 14,0 тыс/шт
17. Характеристика посадочного (посевного) материала по породам: возраст сеянцев, саженцев сосна обыкн. с ЗКС, 2 лет класс качества семян, их происхождение ,

18. Способ подготовки семян к посеву _____
19. Виды и способы агротехнических уходов, их кратность: агротехнический уход 3-х кратн., рыхление почвы с одновременным уничтожением травянистой и древесной растительности, оправка культивируемых растений от завала травой, почвой.
20. Виды и способы лесоводственных уходов, их кратность: осуществляется с помощью кусторезов, для борьбы с травянистой и нежелательной древесной растительностью однокр., в рядах и междурядьях.
21. Противопожарные мероприятия, протяженность, ширина мин полос нет
22. Намечаемый год перевода культур в лесопокрываемую площадь 2028 г.
23. Показатели оценки восстанавливаемых лесов для признания работ по лесовосстановлению завершенными (возраст, количество деревьев главных лесных пород, средняя высота) 10С, возраст 8 лет; 2,0 тыс. шт/га; ср высота – не менее 1,0 м

Составил: инженер по л.ф. Горягин С.Б. _____ « _____ » _____
 (должность) (Ф.И.О.) (подпись)

лесничий Немировский А.В. _____ « _____ » _____
 (должность) (Ф.И.О.) (подпись)

Проверил: инженер по л/в Рябова С.А. _____ « 28 » 02.2020 г.
 (должность) (Ф.И.О.) (подпись)

Согласовано с внесением следующих замечаний _____
 Главный лесничий: Мищенко Н.Н. _____ « _____ » _____
 (Ф.И.О.) (подпись)

**ПРОЕКТ
ЛЕСОВОССТАНОВЛЕНИЯ
(создание лесных культур)
на весну, осень 2020 г.**

Лесничество Северо-Западное Участковое лесничество Бородинское

№ квартала 30 № выдела выд.3 –пл.1,1 га; выд.4 –пл.12,4 га;

Главная порода Сосна

Вид культур сплошные

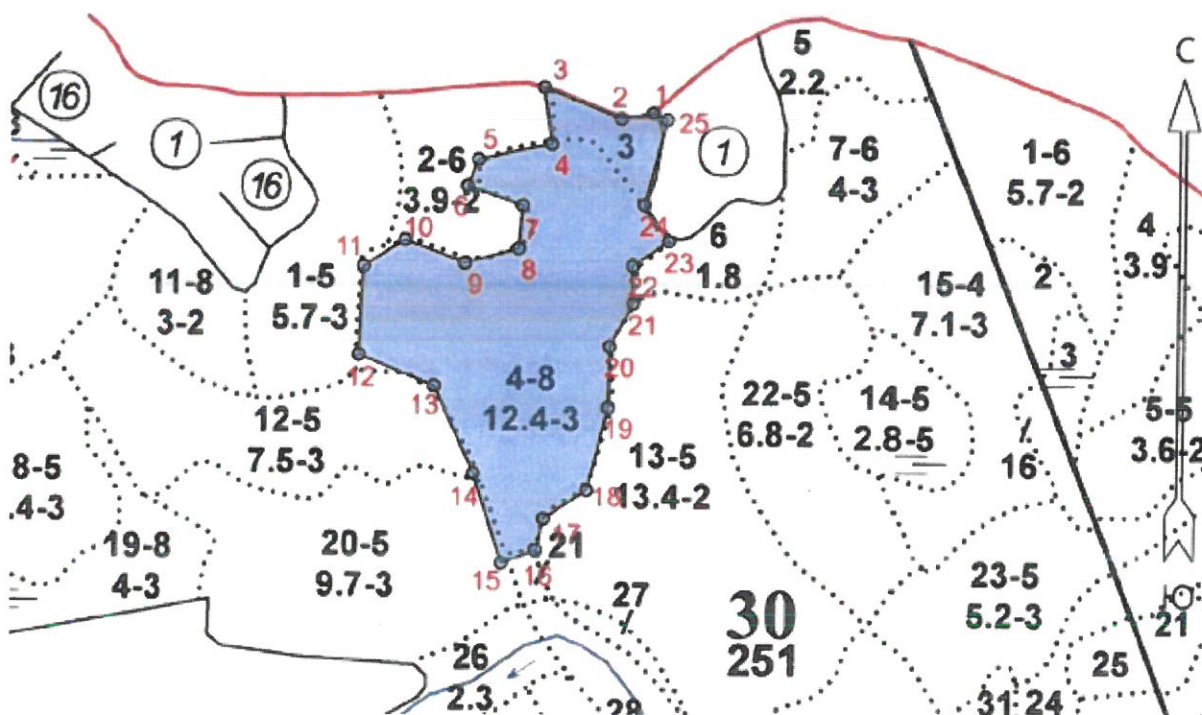
(сплошные, подпологовые, реконструкция)

Арендатор лесного участка ООО «Луга-Лес» договор аренды № 2-2008-12-177-3 от 16.12.2008 г. декларация № 24-2019 от 15.10.2019 года

(наименование, № дог.аренды, декларация, дата)

Площадь участка 13,5 га

План участка, масштаб 1:10 000



1. Категория лесокультурной площади: вырубка СРС 2019 г. состояние очистки удовл., кол-во пней (валунов) на 1 га 600 шт., гарь _____ г.; редина, пустырь, прогалина и т.д. завалуненность 26-50%
2. Рельеф, почвы, механический состав, степень влажности холмистый, почва – грубогумусные подзолистые на суглинках; степень влажности – свежие.
3. Напочвенный покров (важнейшие растения-индикаторы) черника, вейник, можжевельник, рябина, плурициум.
4. Тип леса (тип вырубки), тип лесорастительных условий ельник черничный
5. Наличие естественного возобновления (по породам), тыс.шт./га; размещение, средняя высота, м 10Е 600 шт./га, неравномерный, 1,5 м
6. Зараженность почвы вредителями, вид в связи с отсутствием признаков повреждений, обследование не проводилось
7. Состав, возраст, полнота, класс бонитета реконструируемого насаждения нет
8. Способ реконструкции: ширина и направление коридоров, кулис, площадь расчищенных коридоров от общей площади реконструируемого участка (в %) нет
9. Сроки и виды подготовки площади, применяемые машины и орудия осень 2019 г. бороздами глубиной 15 см. Форвардером Ponso +борона ТТА-DELTA
10. Способы и время обработки почвы (механизированная, ручная, сплошная, полосами, бороздами, площадками и т.д.), глубина обработки почвы до 15см, применяемые машины и орудия осень 2019 г. механизированная, бороздами шириной 0,7 через 2,5 м.
11. Размещение и размеры площадок, полос, борозд на площади и их направление борозды шириной 0,7 м через 2,5 м
12. Метод и способ создания культур (посадка сеянцами, саженцами, посев рядовой, строчно-луночный, ручной, механизированный) посев рядовой
13. Количество посадочных (посевных) мест на 1 га, тыс.шт. 4,0
14. Размещение посадочных (посевных) мест, расстояние между рядами 2,5м, в рядах 1,0м
15. Схема смешения пород С-С-С-С, 10С, чистые
16. Потребность в посадочном (посевном) материале на 1 га Сосна- 0,45 гк/га тыс.шт. (кг) и на всю площадь по породам Сосна – 6,1 кг
17. Характеристика посадочного (посевного) материала по породам: возраст сеянцев, саженцев Сосна I класс семян класс качества семян, их происхождение

18. Способ подготовки семян к посеву намачивание в течение 1 часа в эпине
19. Виды и способы агротехнических уходов, их кратность: агротехнический уход 3-х кратн., рыхление почвы с одновременным уничтожением травянистой и древесной растительности, оправка культивируемых растений от завала травой, почвой
20. Виды и способы лесоводственных уходов, их кратность: механизированный 1-кратный уход в виде выкашивания травы и нежелательных растений в рядах и междурядьях.
21. Противопожарные мероприятия, протяженность, ширина мин полос _____
22. Намечаемый год перевода культур в лесопокрытую площадь 2028 г.
23. Показатели оценки восстанавливаемых лесов для признания работ по лесовосстановлению завершенными (возраст, количество деревьев главных лесных пород, средняя высота) 10С 8 лет; не менее 2,0 тыс./шт.; средняя высота не менее 1,0м

Составил: инженер по л.ф. Горягин С.Б. _____ « _____ » _____
 (должность) (Ф.И.О.) (подпись)

лесничий Немировский А.В. _____ « 28 » 02.2020
 (должность) (Ф.И.О.) (подпись)

Проверил: инженер по л/в Рябова С.А. _____ « 28 » 02.2020
 (должность) (Ф.И.О.) (подпись)

Согласовано с внесением следующих замечаний _____
 Главный лесничий: Мищенко Н.Н. _____ « 28 » 02.2020
 (Ф.И.О.) (подпись)