

**ПРОЕКТ
ЛЕСОВОССТАНОВЛЕНИЯ
(создание лесных культур)
на весну, осень 2020г.**

Лесничество Лужское Участковое лесничество Мишинское

Номер квартала 128 Номер выдела в.21-8,3га, в.23-0,4га.

Главная порода Ель


Вид культур сплошные

Арендатор лесного участка ООО «Лес-Лука», дог. аренды № 2-2008-12-220-3
Лесная декларация от 22.01.2019г.

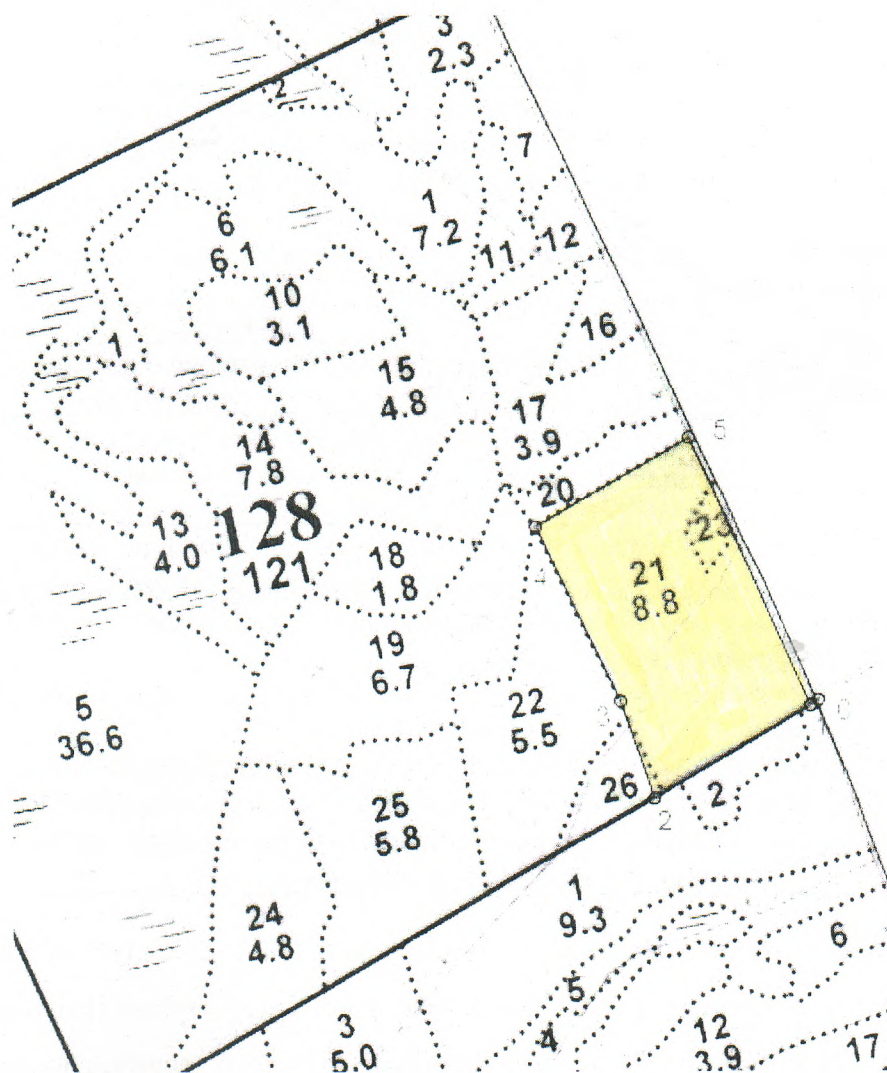
Площадь участка 8,7 га

План участка, масштаб 1:10 000

Условные обозначения:

 Эксплуатационная площадь

№№	Направление	Румб	Длина, м
0 - 1	ЮЗ	60°00'	12.0
1 - 2	ЮЗ	60°00'	240.0
2 - 3	СЗ	19°00'	134.0
3 - 4	СЗ	25°00'	256.0
4 - 5	СВ	60°00'	235.0
5 - 1	ЮВ	23°30'	390.0



1. Категория лесокультурной площади: вырубка 2019г., состояние очистки удовлетворительное; кол-во пней (валунов) на 1 га до 300 шт., гарь - г.; редины, пустошь, прогалина и т.д. _____
2. Рельеф, почвы, механический состав, степень влажности рельеф равнинный
модергумусные подзолистые суглинистые, иногда карбонатные.
3. Напочвенный покров (важнейшие растения-индикаторы) кислица, майник, вейник лесной, сныть, грушатка, плеуроциум, хилокомиум, мниум.
4. Тип леса (тип вырубки), тип лесорастительных условий ельник кисличный КС, С₂, (Вейниковые В).
5. Наличие естественного возобновления (по породам), тыс. шт./га; размещение, средняя высота, м. не имеется
6. Заражённость почвы вредителями, вид _____ в связи с отсутствием признаков заселения вредных организмов обследование на лесном участке не проводилось
7. Состав, возраст, полнота, класс бонитета реконструируемого насаждения _____
8. Способ реконструкции: ширина и направление коридоров, кулис, площадь расчищенных коридоров от общей площади реконструируемого участка (в %) _____
9. Сроки и виды подготовки площади, применяемые машины и орудия _____
10. Способы и время обработки почвы (механизированная, ручная, сплошная, полосами, бороздами, площадками и т.д.), глубина обработки почвы, применяемые машины и орудия механизированная, бороздами, глубина обработки почвы 15 – 20 см., трактор ТДТ – 55 с плугом ПЛ – 1 – 1, весна 2020г
11. Размещение и размеры площадок, полос, борозд на площади и их направление борозды параллельно через 4,0 м.
12. Метод и способ создания культур (посадка сеянцами, саженцами, посев рядовой, строчно-луночный, ручной, механизированный) посадка сеянцами ручным способом под меч Колесова в один пласт плужной борозды.
13. Количество посадочных (посевных) мест на 1 га, тыс. шт. 3,0 тыс. шт./га
14. Размещение посадочных (посевных) мест: расстояние между рядами 4,0 м. в рядах 0,8 м.
15. Схема смещения пород Е-Е-Е-Е
16. Потребность в посадочном (посевном) материале на 1 га 3,0 тыс. шт. (кг) и на всю площадь по породам 8,7 * 3 000 * = 26 100 шт.
17. Характеристика посадочного (посевного) материала по породам: возраст сеянцев, саженцев сеянцы ели, класс качества семян, их происхождение _____
18. Способ подготовки семян к посеву _____
19. Виды и способы агротехнических уходов ухода, их кратность: уничтожение травянистой и древесной растительности 1год-1раз, 2год-1раз, 3год-по мере необходимости.
20. Виды и способы лесоводственных уходов, их кратность: уничтожение древесной растительности – 2 раза
21. Противопожарные мероприятия, протяженность, ширина мин полос: опушка лиственных пород
22. Намечаемый год перевода культур в лесопокрытую площадь: 2029 год.
23. Показатели оценки восстанавливаемых лесов для признания работ по лесовосстановлению завершёнными (возраст, количество деревьев главных лесных пород, средняя высота): 9 лет, 2,0 тыс. шт/га, высота- 0,7 м.

Составил: Инженер по лесовосстановлению ООО «Лес-Луга» Плаксин М.М. « 7 » 05 2020г

Проверил: Лесничий Мшинского участкового лесничества Шилько А.Л. « 7 » 05 2020г

Проверил: Гл. спец. по л.восстановлению Лужского лесничества Баранова Н. А. « 8 » 05 2020г

Учтено с внесением следующих замечаний _____

Главный лесничий : Лужского лесничества Лащева М.А. « 12 » 05 2020г

1. Категория лесокультурной площади: вырубка 2018г., состояние очистки удовлетворительное; кол-во пней (валунов) на 1 га до 300 шт., гарь - г.; редина, пустырь, прогалина и т.д. _____
2. Рельеф, почвы, механический состав, степень влажности рельеф равнинный
модергумусные подзолистые суглинистые, иногда карбонатные.
3. Напочвенный покров (важнейшие растения-индикаторы) кислица, майник, вейник
лесной, сныть, грушатка, плурициум, хилокомиум, мниум.
4. Тип леса (тип вырубки), тип лесорастительных условий ельник кисличный КС, С₂,
(Вейниковые В).
5. Наличие естественного возобновления (по породам), тыс. шт./га; размещение, средняя высота, м. не имеется
6. Заражённость почвы вредителями, вид в связи с отсутствием признаков
заселения вредных организмов обследование на лесном участке не проводилось
7. Состав, возраст, полнота, класс бонитета реконструируемого насаждения - - - -
8. Способ реконструкции: ширина и направление коридоров, кулис, площадь расчищенных коридоров от общей площади реконструируемого участка (в %) - - - -
9. Сроки и виды подготовки площади, применяемые машины и орудия - - - -
10. Способы и время обработки почвы (механизированная, ручная, сплошная, полосами, бороздами, площадками и т.д.), глубина обработки почвы, применяемые машины и орудия механизированная, бороздами, глубина обработки почвы 15 – 20 см., трактор
ТДТ – 55 с плугом ПЛ – 1 – 1, весна 2020г
11. Размещение и размеры площадок, полос, борозд на площади и их направление борозды параллельно через 4,0 м.
12. Метод и способ создания культур (посадка сеянцами, саженцами, посев рядовой, строчно-луночный, ручной, механизированный посадка сеянцами ручным способом под меч
Колесова в один пласт плужной борозды.
13. Количество посадочных (посевных) мест на 1 га, тыс. шт. 3,0 тыс. шт./га
14. Размещение посадочных (посевных) мест: расстояние между рядами 4,0 м. в рядах 0,8 м.
15. Схема смещения пород Е-Е-Е-Е
16. Потребность в посадочном (посевном) материале на 1 га 3,0 тыс. шт. (кг)
и на всю площадь по породам 3 000 * 3,1 = 9 300 шт.
17. Характеристика посадочного (посевного) материала по породам: возраст сеянцев, саженцев сеянцы ели, класс качества семян, их происхождение _____
18. Способ подготовки семян к посеву - - - -
19. Виды и способы агротехнических уходов ухода, их кратность: уничтожение травянистой
и древесной растительности 1год-1раз, 2год-1раз, 3год-по мере необходимости.
20. Виды и способы лесоводственных уходов, их кратность: уничтожение древесной
растительности – 2 раза
21. Противопожарные мероприятия, протяженность, ширина мин полос: опушка лиственных
пород
22. Намечаемый год перевода культур в лесопокрытую площадь: 2029 год.
23. Показатели оценки восстанавливаемых лесов для признания работ по лесовосстановлению
завершенными (возраст, количество деревьев главных лесных пород, средняя высота):
9 лет, 2,0 тыс. шт/га, высота- 0,7 м.

Составил: Инженер по лесовосстановлению ООО «Лес-Луга» Плаксин М.М. М.М. Плаксин «7» 05 2020г

Проверил: Лесничий Мшинского участкового лесничества Шилько А.Л. А.Л. Шилько «7» 05 2020г

Проверил: Гл. спец. по л.восстановлению Лужского лесничества Баранова Н. А. Н.А. Баранова «8» 05 2020г

Учено с внесением следующих замечаний _____

Главный лесничий : Лужского лесничества Лащева М.А. М.А. Лащева « 12 » 05 2020г

**ПРОЕКТ
ЛЕСОВОССТАНОВЛЕНИЯ
(создание лесных культур)
на весну, осень 2020г.**

Лесничество Лужское Участковое лесничество Мшинское

Номер квартала 128 Номер выдела в.19-0,6га, в.25-4,3га.

Главная порода Ель

Вид культур сплошные

Арендатор лесного участка ООО «Лес-Луга», дог. аренды № 2-2008-12-220-3
Лесная декларация от 05.02.2019г.

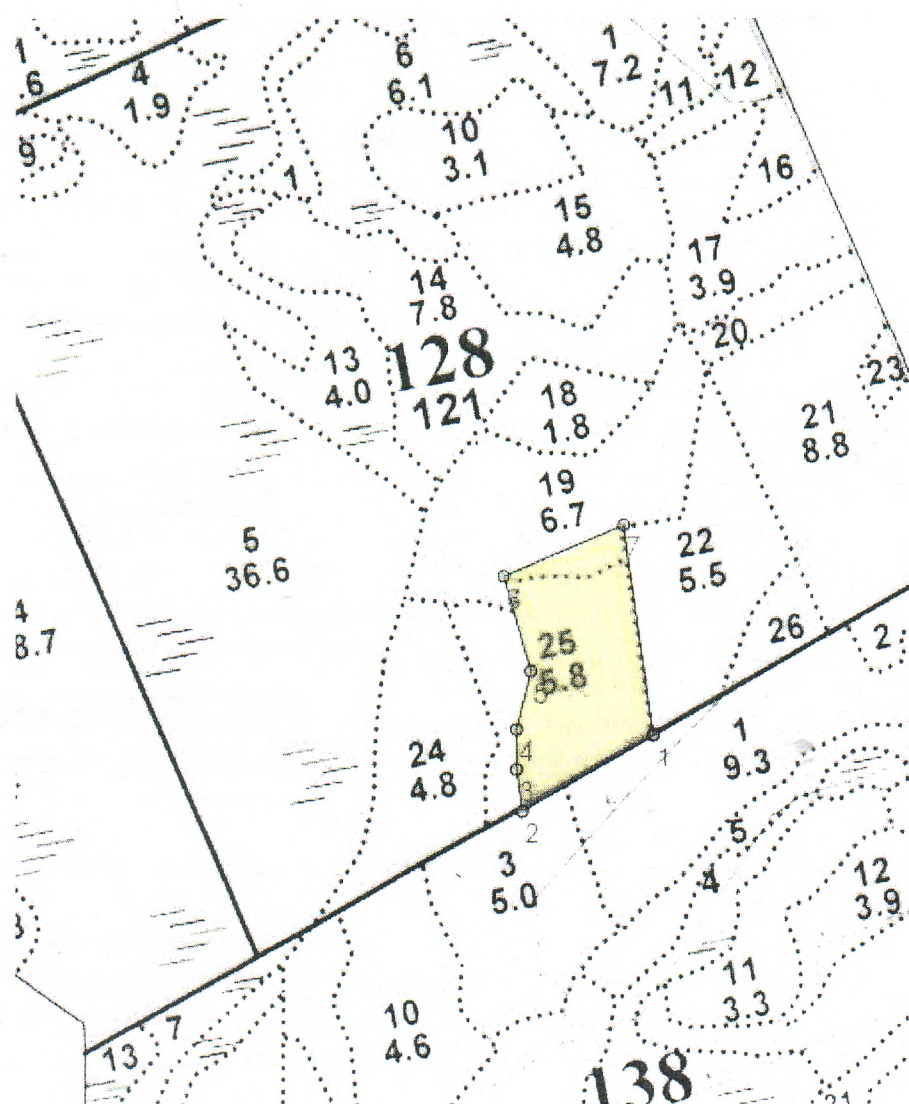
Площадь участка 4,9 га

План участка, масштаб 1:10 000

Условные обозначения:

 Эксплуатационная площадь

№№	Направление	Румб	Длина, м
0 - 1	ЮЗ	60°00'	505.0
1 - 2	ЮЗ	60°00'	200.0
2 - 3	СЗ	8°00'	56.0
3 - 4	СЗ	0°00'	53.0
4 - 5	СВ	14°00'	79.0
5 - 6	СЗ	16°00'	130.0
6 - 7	СВ	67°00'	172.0
7 - 1	ЮВ	8°00'	278.0



1. Категория лесокультурной площади: вырубка 2019г., состояние очистки удовлетворительное; кол-во пней (валунов) на 1 га до 400 шт., гарь - г.; редины, пустырь, прогалина и т.д. _____
2. Рельеф, почвы, механический состав, степень влажности рельеф равнинный
в.19-модергумусные подзолистые суглинистые, иногда карбонатные, в.25-грубогумусные подзолистые супесчаные и суглинистые.
3. Напочвенный покров (важнейшие растения-индикаторы) в.19-кислица, майник, вейник лесной, сныть, грушатка, плеуроциум, хилокомиум, мниум, в.25- черника, майник, грушатка, плаун, вейник лесной, хилокомиум, плеуроциум, птилиум.
4. Тип леса (тип вырубки), тип лесорастительных условий в.19-ельник кисличный КС, С₂, (Вейниковые В), в.25-ельник черничный свежий ЧС, В₂ (Кипрейные К).
5. Наличие естественного возобновления (по породам), тыс. шт./га; размещение, средняя высота, м. не имеется
6. Заражённость почвы вредителями, вид в связи с отсутствием признаков заселения вредных организмов обследование на лесном участке не проводилось
7. Состав, возраст, полнота, класс бонитета реконструируемого насаждения - - -
8. Способ реконструкции: ширина и направление коридоров, кулис, площадь расчищенных коридоров от общей площади реконструируемого участка (в %) - - -
9. Сроки и виды подготовки площади, применяемые машины и орудия - - -
10. Способы и время обработки почвы (механизированная, ручная, сплошная, полосами, бороздами, площадками и т.д.), глубина обработки почвы, применяемые машины и орудия механизированная, бороздами, глубина обработки почвы 15 – 20 см., трактор ТДТ – 55 с плугом ПЛ – 1 – 1, весна 2020г
11. Размещение и размеры площадок, полос, борозд на площади и их направление борозды параллельно через 4,0 м.
12. Метод и способ создания культур (посадка сеянцами, саженцами, посев рядовой, строчно-луночный, ручной, механизированный посадка сеянцами ручным способом под меч Колесова в один пласт плужной борозды.
13. Количество посадочных (посевных) мест на 1 га, тыс. шт. 3,0 тыс. шт./га
14. Размещение посадочных (посевных) мест: расстояние между рядами 4,0 м. в рядах 0,8 м.
15. Схема смешения пород Е-Е-Е-Е
16. Потребность в посадочном (посевном) материале на 1 га 3,0 тыс. шт. (кг) и на всю площадь по породам 3 000 * 4,9 = 14 700 шт.
17. Характеристика посадочного (посевного) материала по породам: возраст сеянцев, саженцев сеянцы ели, класс качества семян, их происхождение _____
18. Способ подготовки семян к посеву - - -
19. Виды и способы агротехнических уходов ухода, их кратность: уничтожение травянистой и древесной растительности 1год-1раз, 2год-1раз, 3год-по мере необходимости.
20. Виды и способы лесоводственных уходов, их кратность: уничтожение древесной растительности – 2 раза
21. Противопожарные мероприятия, протяженность, ширина мин полос: опушка лиственных пород
22. Намечаемый год перевода культур в лесопокрытую площадь: 2029 год.
23. Показатели оценки восстанавливаемых лесов для признания работ по лесовосстановлению завершёнными (возраст, количество деревьев главных лесных пород, средняя высота):
9 лет, 1,7 тыс. шт/га, высота- 0,7 м.

Составил: Инженер по лесовосстановлению ООО «Лес-Луга» Плаксин М.М. « 7 » 05 2020г
 Проверил: Лесничий Мшинского участкового лесничества Шилько А.Л. « 7 » 05 2020г
 Проверил: Гл. спец. по л.восстановлению Лужского лесничества Баранова Н. А. « 8 » 05 2020г
 Учтено с внесением следующих замечаний _____

Главный лесничий : Лужского лесничества Лащева М.А. « 12 » 05 2020г

**ПРОЕКТ
ЛЕСОВОССТАНОВЛЕНИЯ
(создание лесных культур)
на весну, осень 2020г.**

Лесничество Лужское Участковое лесничество Мишинское

Номер квартала 124 Номер выдела в.4-7,8га, в.8-0,1га, в.9-0,2га.

Главная порода Ель


Вид культур сплошные

Арендатор лесного участка ООО «Лес-Луга», дог. аренды № 2-2008-12-220-3
Лесная декларация от 12.12.2017г.

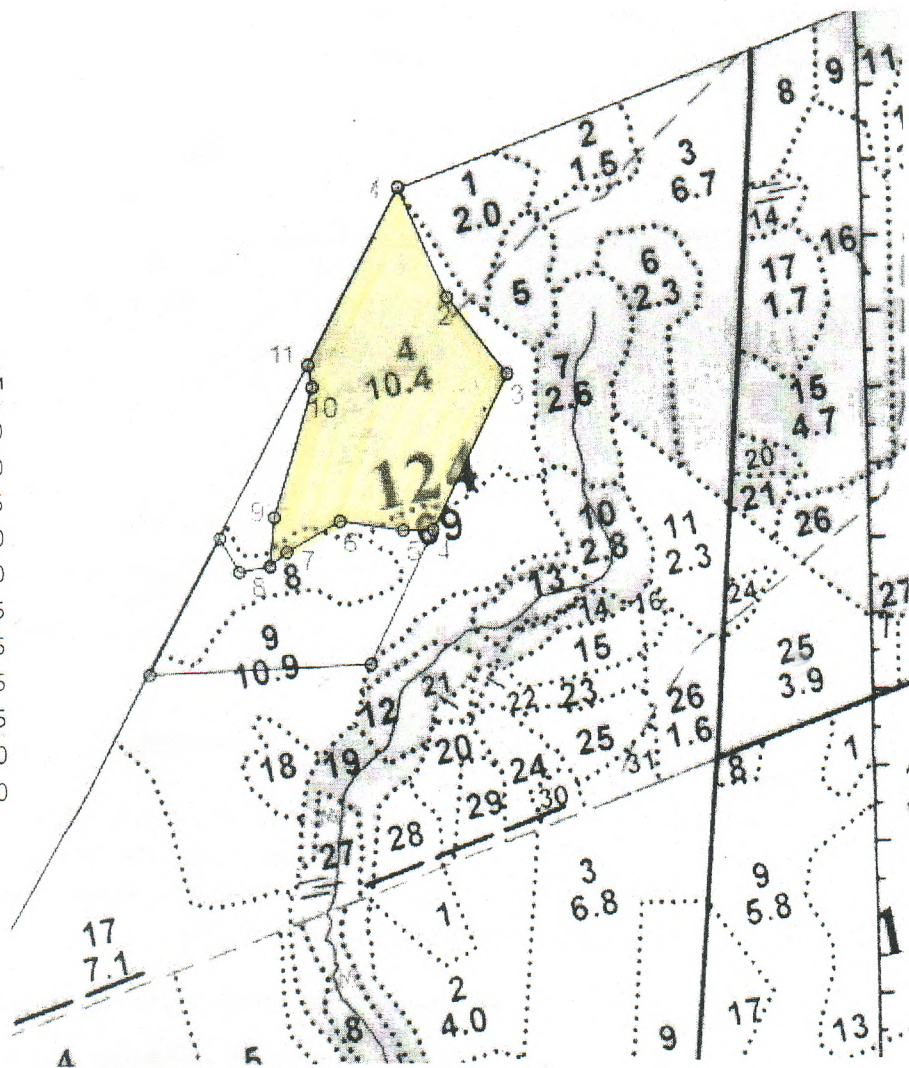
Площадь участка 8,1 га

План участка, масштаб 1:10 000

Условные обозначения:

 Эксплуатационная площадь

№№	Азимут	Длина, м
1 - 2	157° 00'	160.0
2 - 3	143° 00'	128.0
3 - 4	206° 00'	229.5
4 - 5	269° 30'	40.0
5 - 6	279° 30'	85.0
6 - 7	240° 00'	81.5
7 - 8	230° 30'	29.5
8 - 9	6° 00'	65.5
9 - 10	17° 00'	181.5
10 - 11	351° 00'	30.0
11 - 1	28° 00'	264.0



1. Категория лесокультурной площади: вырубка 2018г., состояние очистки удовлетворительное; кол-во пней (валунов) на 1 га до 350 шт., гарь - г.; редины, пустошь, прогалины и т.д. _____
2. Рельеф, почвы, механический состав, степень влажности рельеф равнинный
модергумусные подзолистые суглинистые, иногда карбонатные.
3. Напочвенный покров (важнейшие растения-индикаторы) кислица, майник, вейник
лесной, сныть, грушатка, плеуроциум, хилокомиум, мниум.
4. Тип леса (тип вырубки), тип лесорастительных условий ельник кисличный КС, С₂,
(Вейниковые В).
5. Наличие естественного возобновления (по породам), тыс. шт./га; размещение, средняя высота, м. не имеется
6. Заражённость почвы вредителями, вид _____ в связи с отсутствием признаков
заселения вредных организмов обследование на лесном участке не проводилось
7. Состав, возраст, полнота, класс бонитета реконструируемого насаждения _____ -- _____
8. Способ реконструкции: ширина и направление коридоров, кулис, площадь расчищенных коридоров от общей площади реконструируемого участка (в %) _____ -- _____
9. Сроки и виды подготовки площади, применяемые машины и орудия _____ -- _____
10. Способы и время обработки почвы (механизованная, ручная, сплошная, полосами, бороздами, площадками и т.д.), глубина обработки почвы, применяемые машины и орудия механизованная, бороздами, глубина обработки почвы 15 – 20 см., трактор
ТДТ – 55 с плугом ПЛ – 1 – 1, весна 2020г
11. Размещение и размеры площадок, полос, борозд на площади и их направление борозды параллельно через 4,0 м.
12. Метод и способ создания культур (посадка сеянцами, саженцами, посев рядовой, строчно-луночный, ручной, механизированный) посадка сеянцами ручным способом под меч
Колесова в один пласт плужной борозды.
13. Количество посадочных (посевных) мест на 1 га, тыс. шт. 3,0 тыс. шт./га
14. Размещение посадочных (посевных) мест: расстояние между рядами 4,0 м. в рядах _____
0,8 м.
15. Схема смешения пород Е-Е-Е-Е
16. Потребность в посадочном (посевном) материале на 1 га 3,0 тыс. шт. (кг)
и на всю площадь по породам 3 000 * 8,1 = 24 300 шт.
17. Характеристика посадочного (посевного) материала по породам: возраст сеянцев, саженцев сеянцы ели, класс качества семян, их происхождение _____
18. Способ подготовки семян к посеву _____ -- _____
19. Виды и способы агротехнических уходов ухода, их кратность: уничтожение травянистой
и древесной растительности 1год-1раз, 2год-1раз, 3год-по мере необходимости.
20. Виды и способы лесоводственных уходов, их кратность: уничтожение древесной
растительности – 2 раза
21. Противопожарные мероприятия, протяженность, ширина мин полос: опушка лиственных
пород
22. Намечаемый год перевода культур в лесопокрытую площадь: 2029 год.
23. Показатели оценки восстанавливаемых лесов для признания работ по лесовосстановлению
завершенными (возраст, количество деревьев главных лесных пород, средняя высота):
9 лет, 2,0 тыс. шт/га, высота- 0,7 м.

Составил: Инженер по лесовосстановлению ООО «Лес-Луга» Плаксин М.М. « 7 » 05 2020г

Проверил: Лесничий Мшинского участкового лесничества Шилько А.Л. « 7 » 05 2020г

Проверил: Гл. спец. по л.восстановлению Лужского лесничества Баранова Н. А. « 8 » 05 2020г

Учтено с внесением следующих замечаний _____

Главный лесничий : Лужского лесничества Лацева М.А. « 12 » 05 2020г

**ПРОЕКТ
ЛЕСОВОССТАНОВЛЕНИЯ
(создание лесных культур)
на весну, осень 2020г.**

Лесничество Лужское Участковое лесничество Мишинское

Номер квартала 129 Номер выдела в.2-2,3га, в.3-3,8га, в.14-1,5га.

Главная порода Ель

Вид культур сплошные

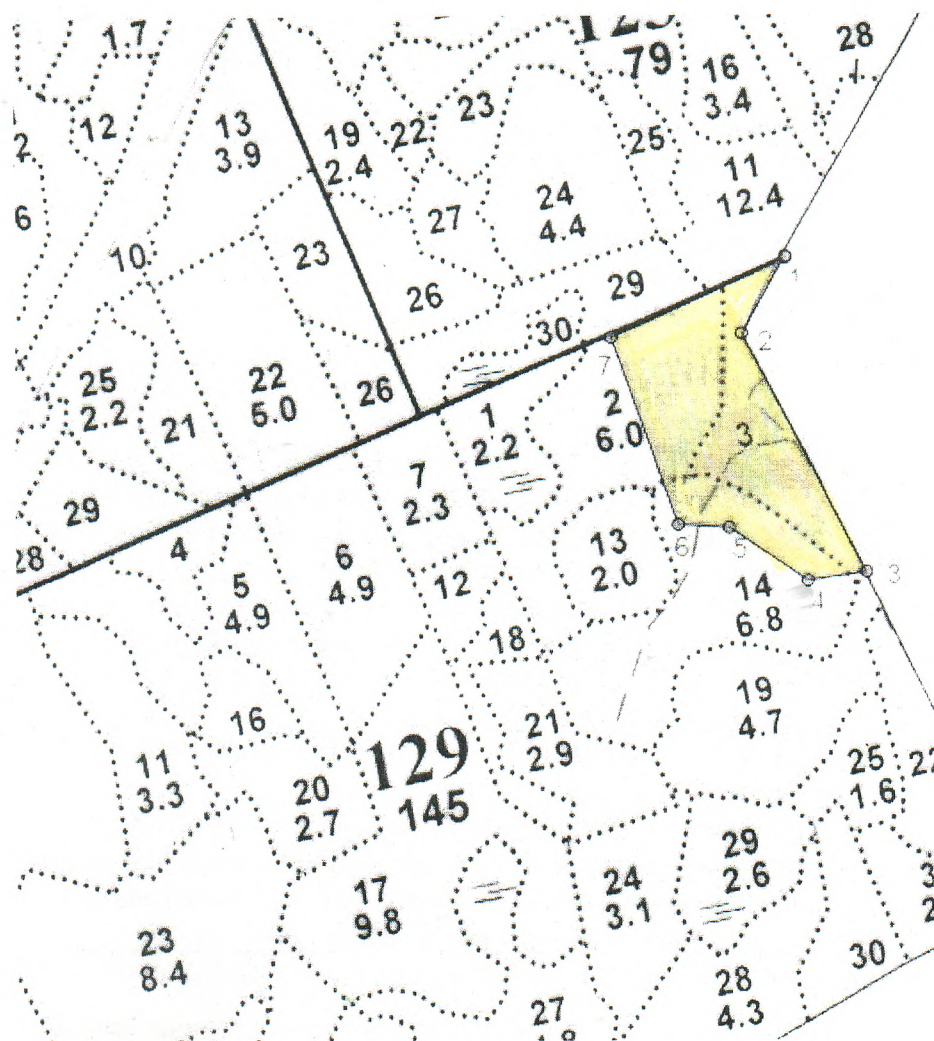
Арендатор лесного участка ООО «Лес-Луга», дог. аренды № 2-2008-12-220-3
Лесная декларация от 21.11.2017г.

Площадь участка 6,6 га

План участка, масштаб 1:10 000

Условные обозначения:

 Эксплуатационная площадь



№№	Азимут	Длина, м
1 - 2	210°00'	116.0
2 - 3	153°00'	358.0
3 - 4	262°00'	79.0
4 - 5	305°00'	126.0
5 - 6	274°00'	68.0
6 - 7	341°00'	263.0
7 - 1	66°00'	253.0

1. Категория лесокультурной площади: вырубка 2017г., состояние очистки удовлетворительное; кол-во пней (валунов) на 1 га до 400 шт., гарь - г.; редина, пустырь, прогалина и т.д.
2. Рельеф, почвы, механический состав, степень влажности в.2,3-рельеф равнинный
модергумусные подзолистые суглинистые, иногда карбонатные; в.14-грубогумусные
средние и сильно подзолистые, супесчаные и суглинистые.
3. Напочвенный покров (важнейшие растения-индикаторы) в.2,3-кислица, майник, вейник
лесной, сныть, грушатка, плеуроциум, хилокомиум, мниум; в.14-черника, вейник,
брусника, майник, хилокомиум, плеуроциум, дикранум.
4. Тип леса (тип вырубки), тип лесорастительных условий в.2,3-ельник кисличный КС, С₂,
(Вейниковые В); в.14-сосняк черничный свежий ЧС, А₂(Кипрейные к).
5. Наличие естественного возобновления (по породам), тыс. шт./га; размещение; средняя высота, м. не имеется
6. Заражённость почвы вредителями, вид в связи с отсутствием признаков
заселения вредных организмов обследование на лесном участке не проводилось
7. Состав, возраст, полнота, класс бонитета реконструируемого насаждения - -
8. Способ реконструкции: ширина и направление коридоров, кулис, площадь расчищенных коридоров от общей площади реконструируемого участка (в %) - -
9. Сроки и виды подготовки площади, применяемые машины и орудия --
10. Способы и время обработки почвы (механизированная, ручная, сплошная, полосами, бороздами, площадками и т.д.), глубина обработки почвы, применяемые машины и орудия механизированная, бороздами, глубина обработки почвы 15 – 20 см., трактор
ТДТ – 55 с плугом ПЛ – 1 – 1, весна 2020г
11. Размещение и размеры площадок, полос, борозд на площади и их направление борозды параллельно через 4,0 м.
12. Метод и способ создания культур (посадка сеянцами, саженцами, посев рядовой, строчно-луночный, ручной, механизированный посадка сеянцами ручным способом под меч
Колесова в один пласт плужной борозды.
13. Количество посадочных (посевных) мест на 1 га, тыс. шт. 3,0 тыс. шт./га
14. Размещение посадочных (посевных) мест: расстояние между рядами 4,0 м. в рядах
0,8 м.
15. Схема смещения пород Е-Е-Е-Е
16. Потребность в посадочном (посевном) материале на 1 га 3,0 тыс. шт. (кг)
и на всю площадь по породам 3 000 * 6,6 = 19 800 шт.
17. Характеристика посадочного (посевного) материала по породам: возраст сеянцев, саженцев сеянцы ели, класс качества семян, их происхождение
18. Способ подготовки семян к посеву - -
19. Виды и способы агротехнических уходов ухода, их кратность: уничтожение травянистой
и древесной растительности 1год-1раз, 2год-1раз, 3год-по мере необходимости.
20. Виды и способы лесоводственных уходов, их кратность: уничтожение древесной
растительности – 2 раза
21. Противопожарные мероприятия, протяженность, ширина мин полос: опушка лиственных
пород
22. Намечаемый год перевода культур в лесопокрытую площадь: 2029 год.
23. Показатели оценки восстанавливаемых лесов для признания работ по лесовосстановлению
 завершенными (возраст, количество деревьев главных лесных пород, средняя высота):
9 лет, 2,0 тыс. шт/га, высота- 0,7 м.

Составил: Инженер по лесовосстановлению ООО «Лес-Луга» Плаксин М.М. «7» 05 2020г

Проверил: Лесничий Мшинского участкового лесничества Шилько А.Л. «7» 05 2020г

Проверил: Гл. спец. по л.восстановлению Лужского лесничества Баранова Н. А. «7» 05 2020г

Учено с внесением следующих замечаний

Главный лесничий : Лужского лесничества Лащева М.А. « 12 » 05 2020г

**ПРОЕКТ
ЛЕСОВОССТАНОВЛЕНИЯ
(создание лесных культур)
на весну, осень 2020г.**

Лесничество Лужское Участковое лесничество Мишинское

Номер квартала 130 Номер выдела в.2-1,3га, в.11-2,2га.

Главная порода Ель

Вид культур сплошные

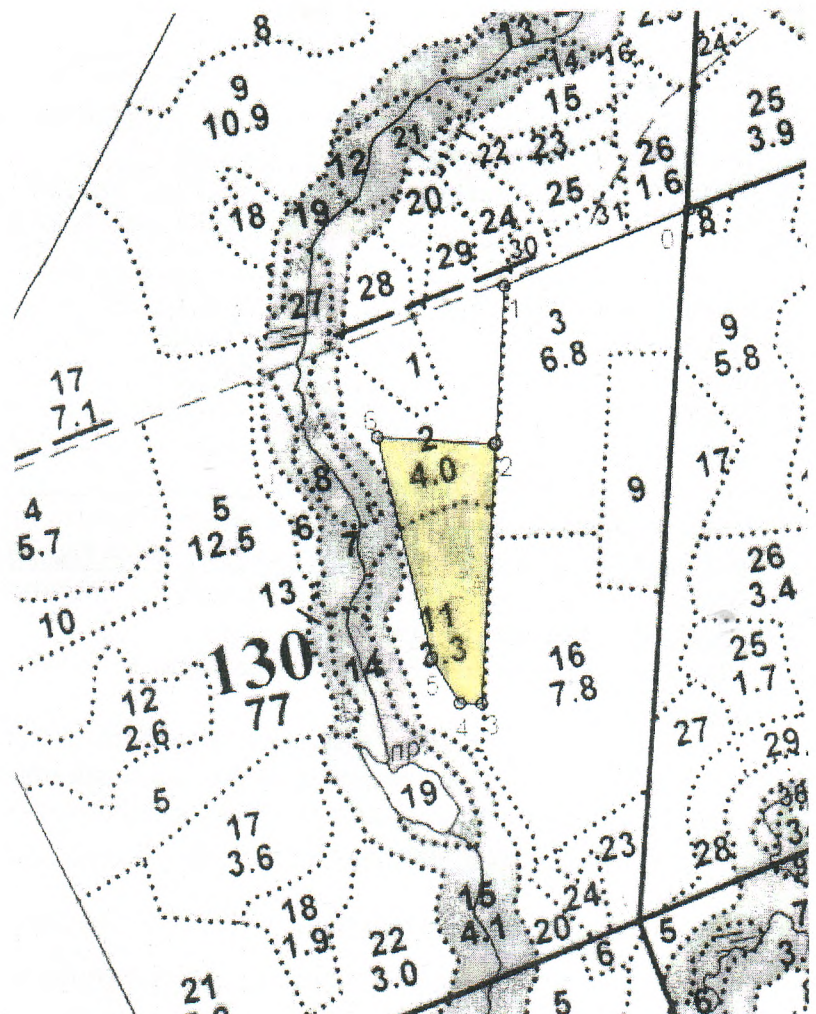
Арендатор лесного участка ООО «Лес-Луга», дог. аренды № 2-2008-12-220-3
Лесная декларация от 07.12.2017г.

Площадь участка 3,5 га

План участка, масштаб 1:10 000

Условные обозначения:

Эксплуатационная площадь



№№	Азимут	Длина, м
0 - 1	248°30'	265.0
1 - 2	184°00'	209.0
2 - 3	184°00'	344.0
3 - 4	272°00'	29.0
4 - 5	329°00'	70.0
5 - 6	347°00'	301.0
6 - 2	94°00'	155.0

1. Категория лесокультурной площади: вырубка 2017г., состояние очистки удовлетворительное; кол-во пней (валунов) на 1 га до 350 шт., гарь - г.; редина, пустырь, прогалина и т.д.
2. Рельеф, почвы, механический состав, степень влажности рельеф равнинный
модергумусные подзолистые суглинистые, иногда карбонатные.
3. Напочвенный покров (важнейшие растения-индикаторы) кислица, майник, вейник лесной, сныть, грушатка, плеуроциум, хилокомиум, мниум.
4. Тип леса (тип вырубки), тип лесорастительных условий ельник кисличный КС, С₂, (Вейниковые В).
5. Наличие естественного возобновления (по породам), тыс. шт./га; размещение, средняя высота, м. не имеется
6. Заражённость почвы вредителями, вид в связи с отсутствием признаков заселения вредных организмов обследование на лесном участке не проводилось
7. Состав, возраст, полнота, класс бонитета реконструируемого насаждения - -
8. Способ реконструкции: ширина и направление коридоров, кулис, площадь расчищенных коридоров от общей площади реконструируемого участка (в %) - -
9. Сроки и виды подготовки площади, применяемые машины и орудия - -
10. Способы и время обработки почвы (механизированная, ручная, сплошная, полосами, бороздами, площадками и т.д.), глубина обработки почвы, применяемые машины и орудия механизированная, бороздами, глубина обработки почвы 15 – 20 см., трактор ТДТ – 55 с плугом ПЛ – 1 – 1, весна 2020г
11. Размещение и размеры площадок, полос, борозд на площади и их направление борозды параллельно через 4,0 м.
12. Метод и способ создания культур (посадка сеянцами, саженцами, посев рядовой, строчно-луночный, ручной, механизированный посадка сеянцами ручным способом под меч Колесова в один пласт плужной борозды.
13. Количество посадочных (посевных) мест на 1 га, тыс. шт. 3,0 тыс. шт./га
14. Размещение посадочных (посевных) мест: расстояние между рядами 4,0 м. в рядах
0,8 м.
15. Схема смешения пород Е-Е-Е-Е
16. Потребность в посадочном (посевном) материале на 1 га 3,0 тыс. шт. (кг)
и на всю площадь по породам 3 000 * 3,5 = 10 500 шт.
17. Характеристика посадочного (посевного) материала по породам: возраст сеянцев, саженцев сеянцы ели, класс качества семян, их происхождение
18. Способ подготовки семян к посеву - -
19. Виды и способы агротехнических уходов ухода, их кратность: уничтожение травянистой и древесной растительности 1год-1раз, 2год-1раз, 3год-по мере необходимости.
20. Виды и способы лесоводственных уходов, их кратность: уничтожение древесной растительности – 2 раза
21. Противопожарные мероприятия, протяженность, ширина мин полос: опушка лиственных пород
22. Намечаемый год перевода культур в лесопокрытую площадь: 2029 год.
23. Показатели оценки восстанавливаемых лесов для признания работ по лесовосстановлению завершёнными (возраст, количество деревьев главных лесных пород, средняя высота):
9 лет, 2,0 тыс. шт/га, высота- 0,7 м.

Составил: Инженер по лесовосстановлению ООО «Лес-Луга» Плаксин М.М. «7» 05 2020г

Проверил: Лесничий Мшинского участкового лесничества Шилько А.Л. «7» 05 2020г

Проверил: Гл. спец. по л.восстановлению Лужского лесничества Баранова Н. А. «8» 05 2020г

Учтено с внесением следующих замечаний

Главный лесничий : Лужского лесничества Лащева М.А. « 12 » 05 2020г

**ПРОЕКТ
ЛЕСОВОССТАНОВЛЕНИЯ
(создание лесных культур)
на весну, осень 2020г.**

Лесничество Лужское Участковое лесничество Мишинское

Номер квартала 139 Номер выдела в.10-0,1га, в.11-5,1га.

Главная порода Сосна

Вид культур сплошные

Арендатор лесного участка ООО «Лес-Луга», дог. аренды № 2-2008-12-220-3
Лесная декларация от 16.02.2016г.

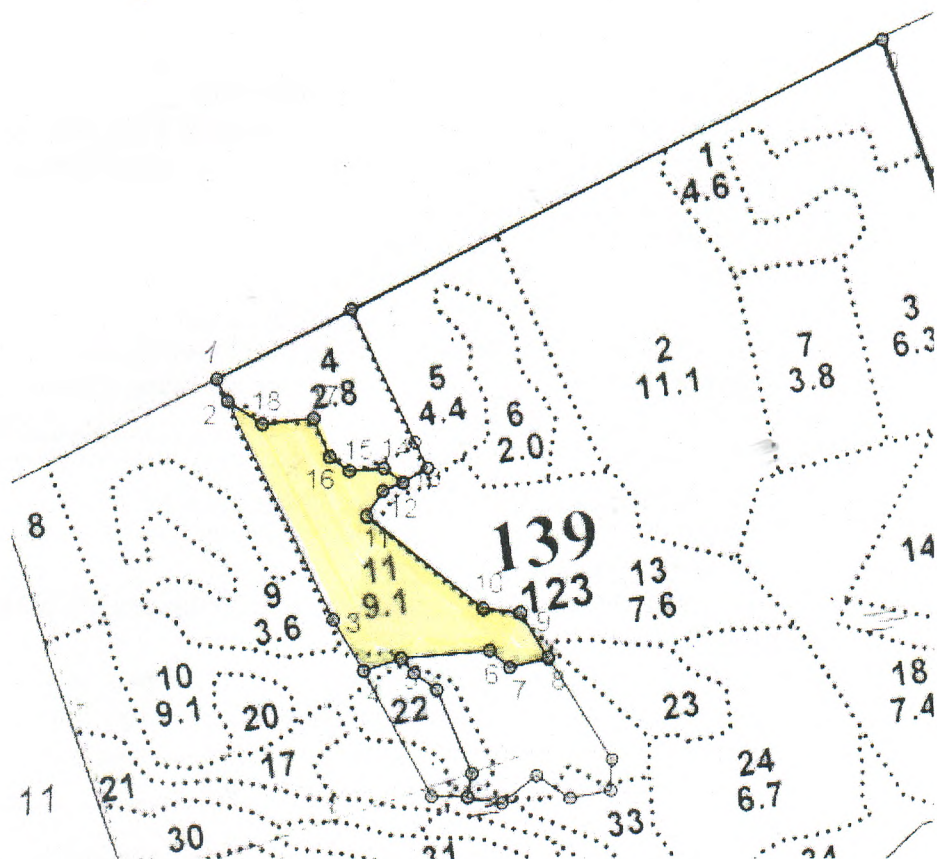
Площадь участка 5,2 га

План участка, масштаб 1:10 000

Условные обозначения:

Эксплуатационная площадь

№№	Азимут	Длина, м
0 - 1	243°	987.5
1 - 2	154°	32.5
2 - 3	154°	322.5
3 - 4	148°	78.5
4 - 5	71°	52.0
5 - 6	85°	118.0
6 - 7	130°	34.5
7 - 8	77°	52.5
8 - 9	328°	69.0
9 - 10	276°	50.0
10 - 11	308°	196.0
11 - 12	32°	40.0
12 - 13	65°	29.5
13 - 14	308°	32.0
14 - 15	266°	46.5
15 - 16	305°	32.5
16 - 17	337°	55.0
17 - 18	263°	68.5
18 - 2	303°	55.5



1. Категория лесокультурной площади: вырубка 2016г., состояние очистки удовлетворительное; кол-во пней (валунов) на 1 га до 350 шт., гарь - г.; редины, пустошь, прогалины и т.д.
2. Рельеф, почвы, механический состав, степень влажности рельеф равнинный в.10-модергумусные подзолистые суглинистые, иногда карбонатные, в.11-торфянистые и торфянисто-перегнойные, подзолисто-глееватые.
3. Напочвенный покров (важнейшие растения-индикаторы) в.10-кислица, майник, вейник лесной сныть, грушатка, хилокомиум, мниум, в.11-сплошной ковер из кукушкина льна и сфагнома, черника, хвощ лесной, осоки.
4. Тип леса (тип вырубки), тип лесорастительных условий в.10-Ельник кисличный КС, С₂ (Вейниковые В); в.11-Сосняк долгомошный осушенный ДЛО, А₃ (Долгомошные Д).
5. Наличие естественного возобновления (по породам), тыс. шт./га; размещение, средняя высота, м. не имеется
6. Заражённость почвы вредителями, вид в связи с отсутствием признаков заселения вредных организмов обследование на лесном участке не проводилось
7. Состав, возраст, полнота, класс бонитета реконструируемого насаждения - - -
8. Способ реконструкции: ширина и направление коридоров, кулис, площадь расчищенных коридоров от общей площади реконструируемого участка (в %) - -
9. Сроки и виды подготовки площади, применяемые машины и орудия - -
10. Способы и время обработки почвы (механизированная, ручная, сплошная, полосами, бороздами, площадками и т.д.), глубина обработки почвы, применяемые машины и орудия механизированная, бороздами, глубина обработки почвы 15 – 20 см., трактор ТДТ – 55 с плугом ПЛ – 1 – 1, весна 2020г.
11. Размещение и размеры площадок, полос, борозд на площади и их направление борозды параллельно через 4,0-4,5 м.
12. Метод и способ создания культур (посадка сеянцами, саженцами, посев рядовой, строчно-луночный, ручной, механизированный посадка сеянцами ручным способом под меч Колесова в один пласт плужной борозды.
13. Количество посадочных (посевных) мест на 1 га, тыс. шт. 2,0 тыс. шт./га
14. Размещение посадочных (посевных) мест: расстояние между рядами 4,0-4,5 м. в рядах 1,2-1,1 м.
15. Схема смешения пород С-С-С
16. Потребность в посадочном (посевном) материале на 1 га 2,0 тыс. шт. (кг) и на всю площадь по породам 2 000 * 5,2 = 10 400 шт.
17. Характеристика посадочного (посевного) материала по породам: возраст сеянцев, саженцев сеянцы сосны, класс качества семян, их происхождение - -
18. Способ подготовки семян к посеву - -
19. Виды и способы агротехнических уходов ухода, их кратность: уничтожение травянистой и древесной растительности 1год-1раз, 2год-1раз, 3год-по мере необходимости.
20. Виды и способы лесоводственных уходов, их кратность: уничтожение древесной растительности – 2 раза
21. Противопожарные мероприятия, протяженность, ширина мин полос: опушка листовых пород
22. Намечаемый год перевода культур в лесопокрытую площадь: 2029 год.
23. Показатели оценки восстанавливаемых лесов для признания работ по лесовосстановлению завершенными (возраст, количество деревьев главных лесных пород, средняя высота):
9 лет, 2,0 тыс. шт/га, высота- 0,8 м.

Составил: Инженер по лесовосстановлению ООО «Лес-Луга» Плаксин М.М. « 7 » 05 2020г
 Проверил: Лесничий Мшинского участкового лесничества Шилько А.Л. « 7 » 05 2020г
 Проверил: Гл. спец. по л.восстановлению Лужского лесничества Баранова Н. А. « 8 » 05 2020г
 Учтено с внесением следующих замечаний _____

Главный лесничий : Лужского лесничества Лащева М.А. « 12 » 05 2020г

**ПРОЕКТ
ЛЕСОВОССТАНОВЛЕНИЯ
(создание лесных культур)
на весну, осень 2020г.**

Лесничество Лужское Участковое лесничество Низовское

Номер квартала 111 Номер выдела в.24-3,6га.

Главная порода Ель


Вид культур сплошные

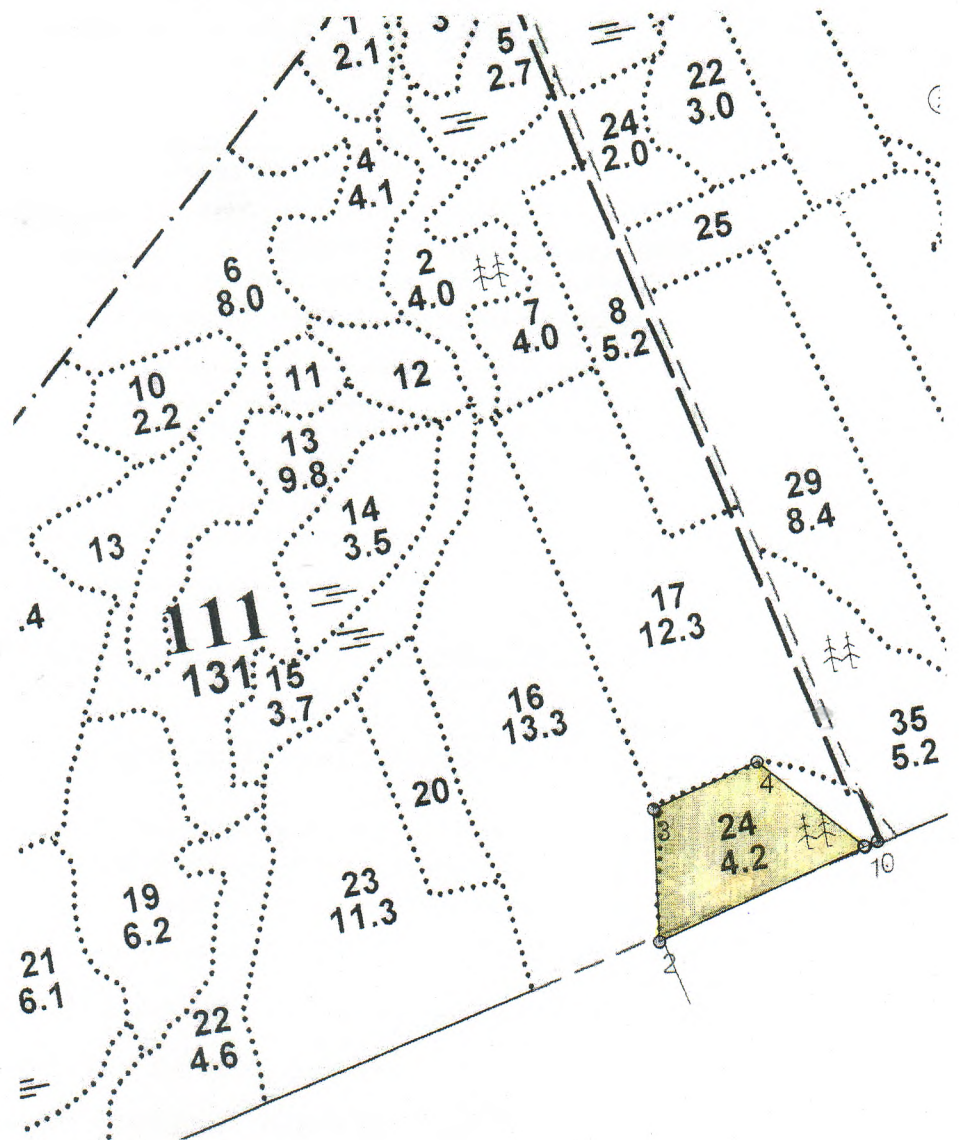
Арендатор лесного участка ООО «Лес-Луга», дог. аренды № 2-2008-12-220-3
Лесная декларация от 16.05.2019г.

Площадь участка 3,6 га

План участка, масштаб 1:10 000

Условные обозначения:

 Эксплуатационная площадь



№№	Азимуты	Длина, м
0 - 1	246° 00'	18.0
1 - 2	246° 00'	299.0
2 - 3	358° 00'	175.0
3 - 4	66° 00'	151.0
4 - 1	129° 00'	180.0

1. Категория лесокультурной площади: вырубка 2019г., состояние очистки удовлетворительное; кол-во пней (валунов) на 1 га до 400 шт., гарь - г.; редина, пустошь, прогалина и т.д.
2. Рельеф, почвы, механический состав, степень влажности рельеф равнинный
грубогумусные подзолистые супесчаные и суглинистые.
3. Напочвенный покров (важнейшие растения-индикаторы) черника, майник, грушатка, плаун, розга золотая, хилокомиум, плеуроциум, птилиум.
4. Тип леса (тип вырубки), тип лесорастительных условий ельник черничный свежий ЧС В₂, (Кипрейные К).
5. Наличие естественного возобновления (по породам), тыс. шт./га; размещение, средняя высота, м. не имеется
6. Заражённость почвы вредителями, вид в связи с отсутствием признаков заселения вредных организмов обследование на лесном участке не проводилось
7. Состав, возраст, полнота, класс бонитета реконструируемого насаждения
8. Способ реконструкции: ширина и направление коридоров, кулис, площадь расчищенных коридоров от общей площади реконструируемого участка (в %)
9. Сроки и виды подготовки площади, применяемые машины и орудия
10. Способы и время обработки почвы (механизированная, ручная, сплошная, полосами, бороздами, площадками и т.д.), глубина обработки почвы, применяемые машины и орудия механизированная, бороздами, глубина обработки почвы 15 – 20 см., трактор ТДТ – 55 с плугом ПЛ – 1 – 1, весна 2020г
11. Размещение и размеры площадок, полос, борозд на площади и их направление борозды параллельно через 4,0 м.
12. Метод и способ создания культур (посадка сеянцами, саженцами, посев рядовой, строчно-луночный, ручной, механизированный посадка сеянцами ручным способом под меч Колесова в один пласт плужной борозды.
13. Количество посадочных (посевных) мест на 1 га, тыс. шт. 3,0 тыс. шт./га
14. Размещение посадочных (посевных) мест: расстояние между рядами 4,0 м. в рядах
0,8 м.
15. Схема смешения пород Е-Е-Е-Е
16. Потребность в посадочном (посевном) материале на 1 га 3,0 тыс. шт. (кг)
и на всю площадь по породам 3 000 * 3,6 = 10 800 шт.
17. Характеристика посадочного (посевного) материала по породам: возраст сеянцев, саженцев сеянцы ели, класс качества семян, их происхождение
18. Способ подготовки семян к посеву
19. Виды и способы агротехнических уходов ухода, их кратность: уничтожение травянистой и древесной растительности 1год-1раз, 2год-1раз, 3год-по мере необходимости.
20. Виды и способы лесоводственных уходов, их кратность: уничтожение древесной растительности – 2 раза
21. Противопожарные мероприятия, протяженность, ширина мин полос: опушка лиственных пород
22. Намечаемый год перевода культур в лесопокрытую площадь: 2029 год.
23. Показатели оценки восстанавливаемых лесов для признания работ по лесовосстановлению завершенными (возраст, количество деревьев главных лесных пород, средняя высота):
9 лет, 1,7 тыс. шт/га, высота- 0,7 м.

Составил: Инженер по лесовосстановлению ООО «Лес-Луга» Плаксин М.М. « 7 » 05 2020г

Проверил: Лесничий Низовского участкового лесничества Михайлов А.С. « 8 » 05 2020г

Проверил: Гл. спец. по л.восстановлению Лужского лесничества Баранова Н. А. « 8 » 05 2020г

Учтено с внесением следующих замечаний по факту создания л/к представить паспорт на посадочный материал и внести уточнение в п. 17

Главный лесничий : Лужского лесничества Лащева М.А. « 12 » 05 2020г

**ПРОЕКТ
ЛЕСОВОССТАНОВЛЕНИЯ
(создание лесных культур)
на весну, осень 2020г.**

Лесничество Лужское Участковое лесничество Низовское

Номер квартала 112 Номер выдела в.23-2,5га.

Главная порода Ель


Вид культур сплошные

Арендатор лесного участка ООО «Лес-Луга», дог. аренды № 2-2008-12-220-3
Лесная декларация от 05.03.2019г.

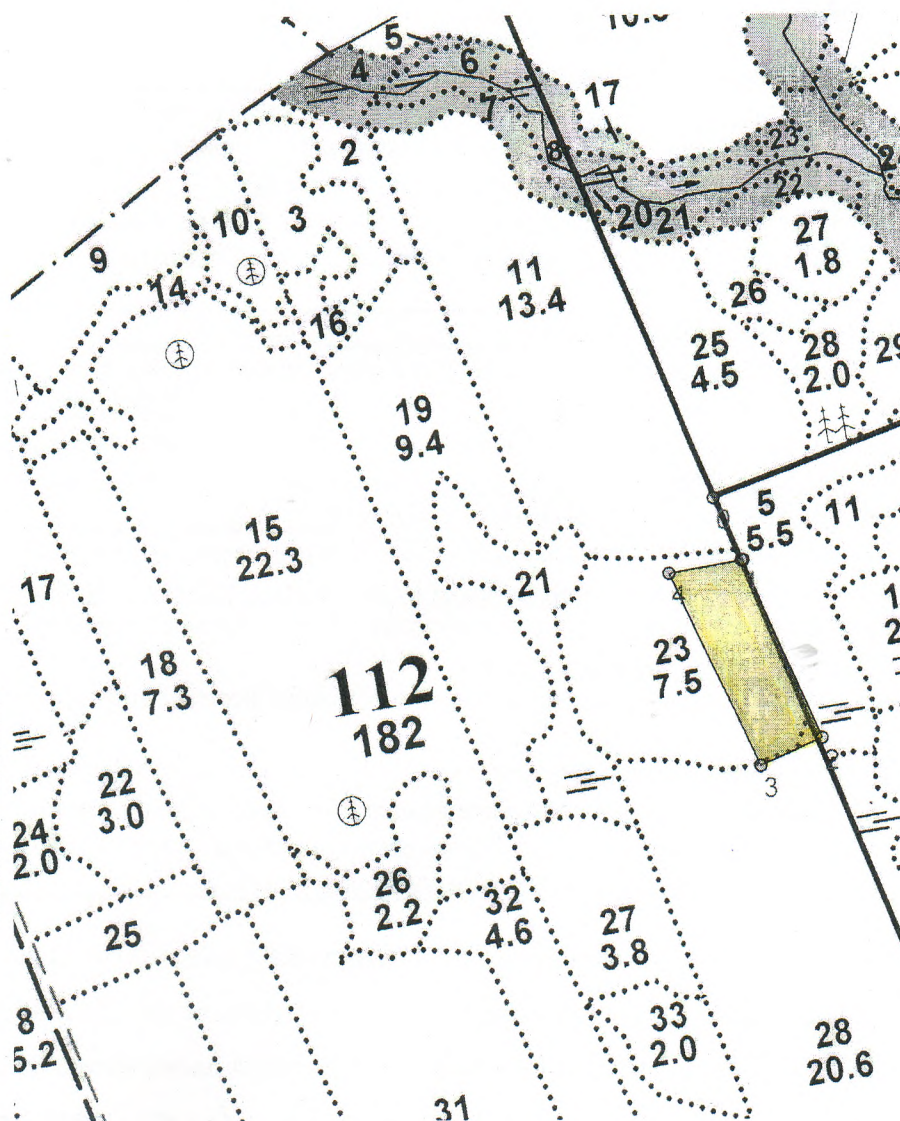
Площадь участка 2,5 га

План участка, масштаб 1:10 000

Условные обозначения:

 Эксплуатационная площадь

№№	Азимуты	Длина, м
0 - 1	156°00'	90.0
1 - 2	156°00'	261.0
2 - 3	246°00'	90.0
3 - 4	335°00'	284.0
4 - 1	80°00'	100.0



1. Категория лесокультурной площади: вырубка 2019г., состояние очистки удовлетворительное; кол-во пней (валунов) на 1 га до 350 шт., гарь - г.; редина, пустошь, прогалина и т.д.
2. Рельеф, почвы, механический состав, степень влажности рельеф равнинный
модергумусные подзолистые суглинистые, иногда карбонатные.
3. Напочвенный покров (важнейшие растения-индикаторы) кислица, майник, вейник
лесной, сныть, грушатка, плеуроциум, хилокомиум, мниум.
4. Тип леса (тип вырубки), тип лесорастительных условий ельник кисличный КС, С₂,
(Вейниковые В).
5. Наличие естественного возобновления (по породам), тыс. шт./га; размещение, средняя высота, м. не имеется
6. Заражённость почвы вредителями, вид в связи с отсутствием признаков
заселения вредных организмов обследование на лесном участке не проводилось
7. Состав, возраст, полнота, класс бонитета реконструируемого насаждения --
8. Способ реконструкции: ширина и направление коридоров, кулис, площадь расчищенных коридоров от общей площади реконструируемого участка (в %) --
9. Сроки и виды подготовки площади, применяемые машины и орудия --
10. Способы и время обработки почвы (механизированная, ручная, сплошная, полосами, бороздами, площадками и т.д.), глубина обработки почвы, применяемые машины и орудия механизированная, бороздами, глубина обработки почвы 15 – 20 см., трактор
ТДТ – 55 с плугом ПЛ – 1 – 1, весна 2020г
11. Размещение и размеры площадок, полос, борозд на площади и их направление борозды параллельно через 4,0 м.
12. Метод и способ создания культур (посадка сеянцами, саженцами, посев рядовой, строчно-луночный, ручной, механизированный посадка сеянцами ручным способом под меч
Колесова в один пласт плужной борозды.
13. Количество посадочных (посевных) мест на 1 га, тыс. шт. 3,0 тыс. шт./га
14. Размещение посадочных (посевных) мест: расстояние между рядами 4,0 м. в рядах
0,8 м.
15. Схема смешения пород Е-Е-Е-Е
16. Потребность в посадочном (посевном) материале на 1 га 3,0 тыс. шт. (кг)
и на всю площадь по породам 3 000 * 2,5 = 7 500 шт.
17. Характеристика посадочного (посевного) материала по породам: возраст сеянцев, саженцев сеянцы ели, класс качества семян, их происхождение
18. Способ подготовки семян к посеву --
19. Виды и способы агротехнических уходов ухода, их кратность: уничтожение травянистой
и древесной растительности 1год-1раз, 2год-1раз, 3год-по мере необходимости.
20. Виды и способы лесоводственных уходов, их кратность: уничтожение древесной
растительности – 2 раза
21. Противопожарные мероприятия, протяженность, ширина мин полос: опушка лиственных
пород
22. Намечаемый год перевода культур в лесопокрытую площадь: 2029 год.
23. Показатели оценки восстанавливаемых лесов для признания работ по лесовосстановлению
завершенными (возраст, количество деревьев главных лесных пород, средняя высота):
9 лет, 2,0 тыс. шт/га, высота- 0,7 м.

Составил: Инженер по лесовосстановлению ООО «Лес-Луга» Плаксин М.М. « 7 » 05 2020г

Проверил: Лесничий Низовского участкового лесничества Михайлов А.С. « 8 » 05 2020г

Проверил: Гл. спец. по л.восстановлению Лужского лесничества Баранова Н. А. « 8 » 05 2020г

Учено с внесением следующих замечаний по факту создание и/или представить
паспорт на посадочный материал и внести изменения в п. 17

Главный лесничий : Лужского лесничества Лашева М.А. « 12 » 05 2020г

**ПРОЕКТ
ЛЕСОВОССТАНОВЛЕНИЯ
(создание лесных культур)
на весну, осень 2020г.**

Лесничество Лужское Участковое лесничество Низовское

Номер квартала 111 Номер выдела в.2-2,3га, в.4-0,2га, в.7-3,2га.

Главная порода Ель

Вид культур сплошные

Арендатор лесного участка ООО «Лес-Лука», дог. аренды № 2-2008-12-220-3
Лесная декларация от 16.05.2019г.

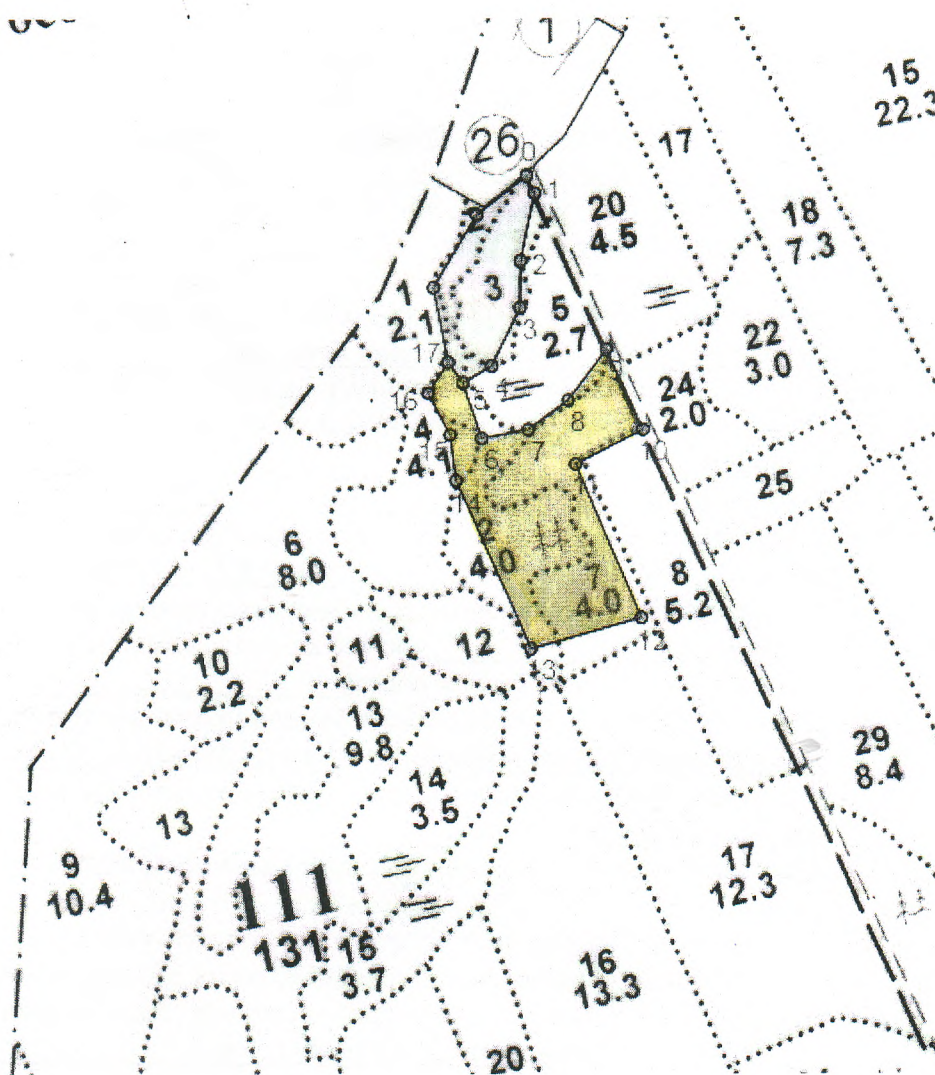
Площадь участка 5,7 га

План участка, масштаб 1:10 000

Условные обозначения:

 Эксплуатационная площадь

№№	Азимут	Длина, м
0 - 1	156°00'	26.0
1 - 2	192°00'	92.0
2 - 3	181°00'	61.0
3 - 4	206°00'	86.0
4 - 5	239°00'	44.0
5 - 6	162°00'	79.0
6 - 7	79°00'	63.0
7 - 8	53°00'	66.0
8 - 9	37°00'	85.0
9 - 10	156°00'	119.0
10 - 11	243°00'	100.0
11 - 12	157°00'	222.0
12 - 13	255°00'	152.0
13 - 14	336°00'	243.0
14 - 15	353°00'	61.0
15 - 16	333°00'	64.0
16 - 17	33°00'	49.0
17 - 5	145°00'	33.5



1. Категория лесокультурной площади: вырубка 2019г., состояние очистки удовлетворительное; кол-во пней (валунов) на 1 га до 350 шт., гарь - г.; редины, пустырь, прогалины и т.д. _____
2. Рельеф, почвы, механический состав, степень влажности рельеф равнинный
в.4,7-модергумусные подзолистые суглинистые, иногда карбонатные; в.2-глубогумусные подзолистые супесчаные и суглинистые.
3. Напочвенный покров (важнейшие растения-индикаторы) в.4,7-кислица, майник, вейник лесной, сныть, грушатка, плеуроциум, хилокомиум, мниум; в.2-черника, майник, грушатка, розга золотая, хилокомиум, плеуроциум, птилицум.
4. Тип леса (тип вырубки), тип лесорастительных условий в.4,7-ельник кисличный КС, С₂, (Вейниковые В); в.2-ельник черничный свежий ЧС, В₂ (Кипрейные К).
5. Наличие естественного возобновления (по породам), тыс. шт./га; размещение, средняя высота, м. не имеется
6. Заражённость почвы вредителями, вид _____ в связи с отсутствием признаков заселения вредных организмов обследование на лесном участке не проводилось
7. Состав, возраст, полнота, класс бонитета реконструируемого насаждения _____
8. Способ реконструкции: ширина и направление коридоров, кулис, площадь расчищенных коридоров от общей площади реконструируемого участка (в %) _____
9. Сроки и виды подготовки площади, применяемые машины и орудия _____
10. Способы и время обработки почвы (механизированная, ручная, сплошная, полосами, бороздами, площадками и т.д.), глубина обработки почвы, применяемые машины и орудия механизированная, бороздами, глубина обработки почвы 15 – 20 см., трактор ТДТ – 55 с плугом ПЛ – 1 – 1, весна 2020г
11. Размещение и размеры площадок, полос, борозд на площади и их направление борозды параллельно через 4,0 м.
12. Метод и способ создания культур (посадка сеянцами, саженцами, посев рядовой, строчно-луночный, ручной, механизированный) посадка сеянцами ручным способом под меч Колесова в один пласт плужной борозды.
13. Количество посадочных (посевных) мест на 1 га, тыс. шт. 3,0 тыс. шт./га
14. Размещение посадочных (посевных) мест: расстояние между рядами 4,0 м. в рядах 0,8 м.
15. Схема смешения пород Е-Е-Е-Е
16. Потребность в посадочном (посевном) материале на 1 га 3,0 тыс. шт. (кг) и на всю площадь по породам 3 000 * 5,7 = 17 100 шт.
17. Характеристика посадочного (посевного) материала по породам: возраст сеянцев, саженцев сеянцы ели, класс качества семян, их происхождение _____
18. Способ подготовки семян к посеву _____
19. Виды и способы агротехнических уходов ухода, их кратность: уничтожение травянистой и древесной растительности 1год-1раз, 2год-1раз, 3год-по мере необходимости.
20. Виды и способы лесоводственных уходов, их кратность: уничтожение древесной растительности – 2 раза
21. Противопожарные мероприятия, протяженность, ширина мин полос: опушка лиственных пород
22. Намечаемый год перевода культур в лесопокрытую площадь: 2029 год.
23. Показатели оценки восстанавливаемых лесов для признания работ по лесовосстановлению выполненными (возраст, количество деревьев главных лесных пород, средняя высота):
9 лет, 2,0 тыс. шт/га, высота- 0,7 м.

Составил: Инженер по лесовосстановлению ООО «Лес-Луга» Плаксин М.М. «7» 05 2020г

Проверил: Лесничий Низовского участкового лесничества Михайлов А.С. «8» 05 2020г

Проверил: Гл. спец. по л.восстановлению Лужского лесничества Баранова Н.А. «8» 05 2020г

Учено с внесением следующих замечаний по плану создание 1/6 представителю хозяйства на посадочный материал и внести уточнение в ч. 17

Главный лесничий : Лужского лесничества Лащева М.А. «12» 05 2020г

**ПРОЕКТ
ЛЕСОВОССТАНОВЛЕНИЯ
(создание лесных культур)
на весну, осень 2020г.**

Лесничество Лужское Участковое лесничество Мшинское

Номер квартала 123 Номер выдела в.20-5,0га, в.21-1,2га.

Главная порода Ель

Вид культур сплошные

Арендатор лесного участка ООО «Лес-Лука», дог. аренды № 2-2008-12-220-3
Лесная декларация от 20.12.2016г.

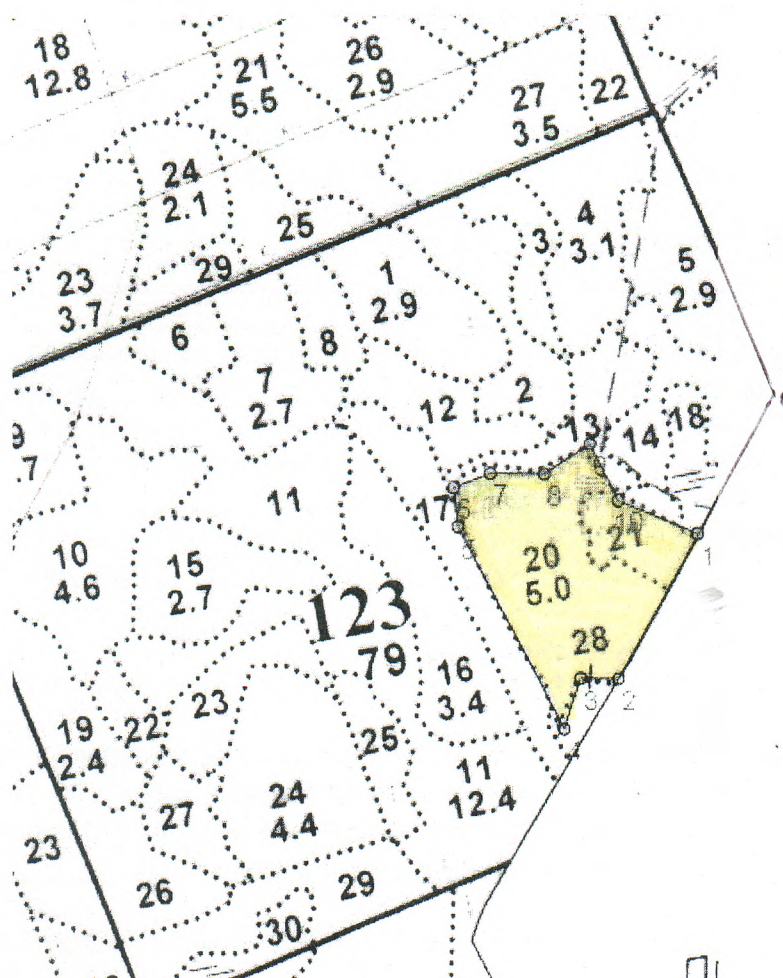
Площадь участка 6,2 га

План участка, масштаб 1:10 000

Условные обозначения:

Эксплуатационная площадь

№№	Азимут	Длина, м
0 - 1	209° 00'	220.0
1 - 2	209° 00'	218.0
2 - 3	271° 00'	50.0
3 - 4	198° 00'	71.0
4 - 5	332° 30'	303.0
5 - 6	354° 00'	51.0
6 - 7	69° 00'	52.0
7 - 8	91° 00'	71.0
8 - 9	57° 00'	73.0
9 - 10	154° 00'	84.0
10 - 1	112° 30'	113.0



1. Категория лесокультурной площади: вырубка 2016г., состояние очистки удовлетворительное; кол-во пней (валунов) на 1 га до 350 шт., гарь - г.; редина, пустырь, прогалина и т.д. _____
2. Рельеф, почвы, механический состав, степень влажности рельеф равнинный
в.20,21-модергумусные подзолистые суглинистые, иногда карбонатные.
3. Напочвенный покров (важнейшие растения-индикаторы) в.20,21-кислица, майник, вейник лесной, сныть, грушатка, плуриоциум, хилокомиум, мниум.
4. Тип леса (тип вырубки), тип лесорастительных условий в.20,21-ельник кисличный КС, С₂, (Вейниковые В).
5. Наличие естественного возобновления (по породам), тыс. шт./га; размещение, средняя высота, м. не имеется
6. Заражённость почвы вредителями, вид _____ в связи с отсутствием признаков заселения вредных организмов обследование на лесном участке не проводилось
7. Состав, возраст, полнота, класс бонитета реконструируемого насаждения _____
8. Способ реконструкции: ширина и направление коридоров, кулис, площадь расчищенных коридоров от общей площади реконструируемого участка (в %) _____
9. Сроки и виды подготовки площади, применяемые машины и орудия _____
10. Способы и время обработки почвы (механизированная, ручная, сплошная, полосами, бороздами, площадками и т.д.), глубина обработки почвы, применяемые машины и орудия механизированная, бороздами, глубина обработки почвы 15 – 20 см., трактор ТДТ – 55 с плугом ПЛ – 1 – 1, весна 2020г.
11. Размещение и размеры площадок, полос, борозд на площади и их направление борозды параллельно через 4,0 м.
12. Метод и способ создания культур (посадка сеянцами, саженцами, посев рядовой, строчно-луночный, ручной, механизированный посадка сеянцами ручным способом под меч Колесова в один пласт плужной борозды.
13. Количество посадочных (посевных) мест на 1 га, тыс. шт. 3,0 тыс. шт./га
14. Размещение посадочных (посевных) мест: расстояние между рядами 4,0 м. в рядах 0,8 м.
15. Схема смешения пород Е-Е-Е-Е
16. Потребность в посадочном (посевном) материале на 1 га 3,0 тыс. шт. (кг) и на всю площадь по породам 3 000 * 6,2 = 18 600 шт.
17. Характеристика посадочного (посевного) материала по породам: возраст сеянцев, саженцев сеянцы ели, класс качества семян, их происхождение _____
18. Способ подготовки семян к посеву _____
19. Виды и способы агротехнических уходов ухода, их кратность: уничтожение травянистой и древесной растительности 1год-1раз, 2год-1раз, 3год-по мере необходимости.
20. Виды и способы лесоводственных уходов, их кратность: уничтожение древесной растительности – 2 раза
21. Противопожарные мероприятия, протяженность, ширина мин полос: опушка лиственных пород
22. Намечаемый год перевода культур в лесопокрытую площадь: 2029 год.
23. Показатели оценки восстанавливаемых лесов для признания работ по лесовосстановлению завершёнными (возраст, количество деревьев главных лесных пород, средняя высота): 9 лет, 2,0 тыс. шт/га, высота- 0,7 м.

Составил: Инженер по лесовосстановлению ООО «Лес-Луга» Плаксин М.М. « 7 » 05 2020г

Проверил: Лесничий Мшинского участкового лесничества Шилько А.Л. « 8 » 05 2020г

Проверил: Гл. спец. по л.восстановлению Лужского лесничества Баранова Н. А. « 8 » 05 2020г

Учтено с внесением следующих замечаний по факту создания 1/2 кредита вить
квоты на пос. материал и внести увеличение в п. 17

Главный лесничий : Лужского лесничества Лашева М.А. « 12 » 05 2020г