

**ПРОЕКТ
ЛЕСОВОССТАНОВЛЕНИЯ
(создание лесных культур)
на весну 2020 г.**

Лесничество Лодейнопольское Участковое лесничество Тервеническое

№ квартала 59 № выдела 32, 38, 43

Главная порода сосна

Вид культур сплошные

(сплошные, подпологовые, реконструкция)

Арендатор лесного участка ООО «Крона», договор аренды № 21/3-2009-11 от 02.11.2009 г.,
лесная декларация №7 от 07.05.2019 г.

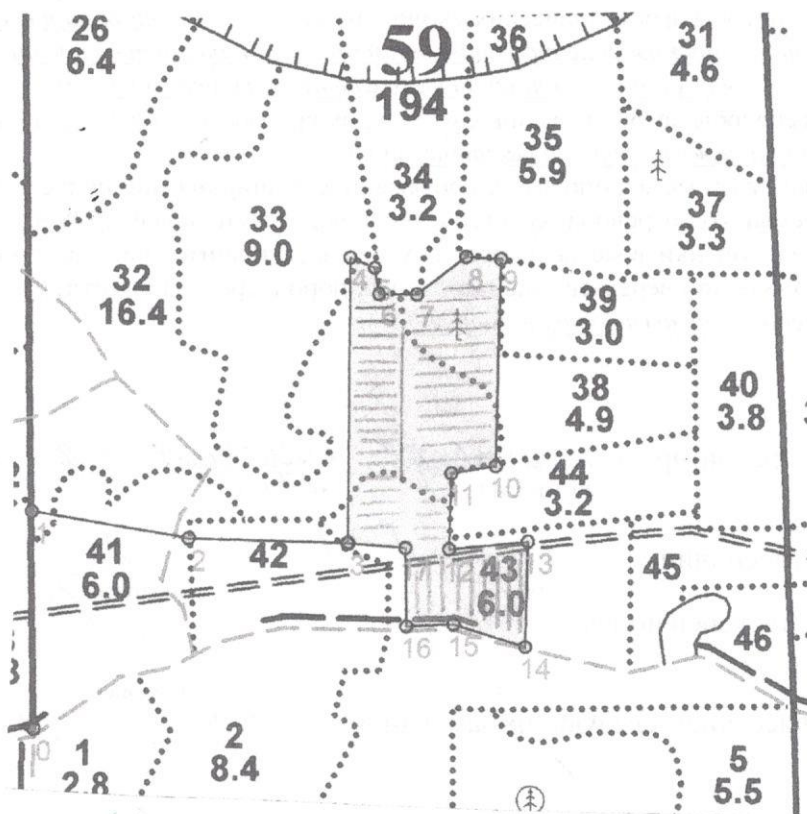
(наименование, № дог.аренды, декларация, дата)

Площадь участка, 8,3 га выд.32 – 3,7 га, выд.38 – 1,6 га, выд.43 – 3,0 га

План участка, масштаб 1:10 000

Геоданные:

№ точек	Румб, град	Длина, м
0-1	СЗ:13	288
1-2	СВ:87	210
2-3	СВ:79	210
3-4	СЗ:12	377
4-5	ЮВ:80	35
5-6	ЮВ:22	35
6-7	СВ:78	50
7-8	СВ:40	82
8-9	СВ:81	46
9-10	ЮВ:11	274
10-11	ЮЗ:68	59
11-12	ЮВ:11	100
12-13	СВ:72	105
13-14	ЮВ:11	140
14-15	СЗ:85	100
15-16	ЮЗ:75	62
16-17	СЗ:13	104
17-3	ЮЗ:82	76



— Схема размещения борозд

1. Категория лесокультурной площади: (вырубка 2019 г. состояние очистки очистка от порубочных остатков проведена в соответствии с технологической картой разработки делянки, захламленность отсутствует, кол-во пней (валунов) на 1 га до 600 шт., гарь ___ г.; редины, пустырь, прогалины и т.д. ___
2. Рельеф, почвы, механический состав, степень влажности рельеф равнинный, супесчаные подзолистые почвы.
3. Напочвенный покров (важнейшие растения-индикаторы) моховой, покров, средняя степень задернения 40%, растения-индикаторы – выд.32 - брусника, черника, орляк, хилокомиум; выд.38,43 – кислица, майник, косяника
4. Тип леса (тип вырубки), тип лесорастительных условий выд.32 - сосняк брусничный А2, выд.38, 43 – сосняк кисличный В2.
5. Наличие естественного возобновления (по породам), тыс.шт./га; размещение, средняя высота, м не имеется.
6. Зараженность почвы вредителями, вид в связи с отсутствием признаков заселения вредных организмов, обследование на лесном участке не проводилось.
7. Состав, возраст, полнота, класс бонитета реконструируемого насаждения не проектируется.
8. Способ реконструкции: ширина и направление коридоров, кулис, площадь расчищенных коридоров от общей площади реконструируемого участка (в %) не проектируется.
9. Сроки и виды подготовки площади, применяемые машины и орудия II квартал 2020 года частичная обработка почвы ТДТ-55 в сцепке с ПКЛ-70 – устройство прямолинейных борозд.
10. Способы и время обработки почвы (механизированная, ручная, сплошная, полосами, бороздами, площадками и т.д.), глубина обработки почвы, применяемые машины и орудия Механизированная обработка почвы бороздами, глубина обработки 20 см, весна 2020 года
11. Размещение и размеры площадок, полос, борозд на площади и их направление бороздами шириной 0,7м через 4 м прямолинейные
12. Метод и способ создания культур (посадка сеянцами, саженцами, посев рядовой, строчно-луночный, ручной, механизированный) посадка сеянцами, ручной способ под меч Колесова в 2 пласта.
13. Количество посадочных (посевных) мест на 1 га, тыс.шт. 4,1 тыс.шт.
14. Размещение посадочных (посевных) мест, расстояние между рядами 4,0-6,0 м, в рядах 0,7-0,8 м пласт борозды
15. Схема смешения пород С*С*С*С*С
16. Потребность в посадочном (посевном) материале на 1 га 4,1 тыс.шт. (кг) и на всю площадь по породам сосна – 34,03 тыс.шт.
17. Характеристика посадочного (посевного) материала по породам: возраст сеянцев, саженцев стандартные сеянцы сосны обыкновенной с открытой корневой системой «Паспорт на посадочный материал (№ от 20 года), класс качества семян, их происхождение, лесосеменной район ___
18. Способ подготовки семян к посеву ___
19. Виды и способы агротехнических уходов, их кратность: ручная оправка растений от завала травой и почвой - однократно; уничтожение травянистой и древесной растительности в рядах культур – одно-двукратно; дополнение лесных культур – однократно (в случае приживаемости менее 85,0 % от проектируемой).
20. Виды и способы лесоводственных уходов, их кратность: уничтожение или предупреждение появления травянистой и нежелательной растительности.
21. Противопожарные мероприятия, протяженность, ширина мин полос не требуется.
22. Намечаемый год перевода культур в лесопокрывную площадь 2028 год.
23. Показатели оценки восстанавливаемых лесов для признания работ по лесовосстановлению выполненными (возраст, количество деревьев главных лесных пород, средняя высота) 9 лет, 2,0 тыс.шт. на 1 га деревьев сосны, средняя высота деревьев сосны не менее 0,9 м.

Составил (арендатор): нап.инженера Вудковича А.И. « 01 » 04 2020
(должность) (Ф.И.О.) (подпись) (дата)

Проверил (лесничий): Макаров В.А. « 01 » 04 2020
(Ф.И.О.) (подпись) (дата)

Проверил (инженер по л/в): Степанович А.А. « 14 » 04, 2020г.
(Ф.И.О.) (подпись) (дата)

Учено с внесением следующих замечаний по факту созд. МК внести доп. в п.17

Главный лесничий: Монтьев В.И. « 14 » 04, 2020г.
(Ф.И.О.) (подпись) (дата)