

01/20

**ПРОЕКТ
ЛЕСОВОССТАНОВЛЕНИЯ**
(создание лесных культур)
на весну, осень 2024 г. ?

Лесничество Тихвинское Участковое лесничество Озерское

№ квартала 113 № выдела 24(3,2 га), 25(3,9 га), 26(0,5 га) 27(2,5 га)

Главная порода Ель

Вид культур сплошные

(сплошные, частичные, подпологовые, реконструкция)

Арендатор лесного участка ООО «ММ-Ефимовский», № 2-2010-01-1-3 от 03.02.10г.,
дек.№6 от 27.06.19 г.

(наименование, № дог.аренды, декларация, дата)

Площадь участка 10,1 га

План участка, масштаб 1:10 000

1. Категория лесокультурной площади: (вырубка сплошная 2019г. состояние очистки проведена в соответствии с технологической картой разработки делянки, кол-во пней (валунов) на 1 га до 600 шт., гарь, редина, пустырь, прогалина и т.д. сохранение биоразнообразия оставление старовозрастных деревьев- 163 шт. (Осина)
2. Рельеф, почвы, механический состав, степень влажности равнинный, в.24,25,27(дренированные равнины, грубогумусные, подзолистые супесчаные и суглинистые) в.26(равнины с ослабленным дренажем, влажные грубогумусные торфянисто-грубогумусные, подзолистые и подзолы, песчаные, супесчаные и суглинистые)
3. Напочвенный покров (важнейшие растения-индикаторы) в.24,25,27 (черника, майник, грушанка, плаун) в.26(черника, брусника, майник, хилокомиум)
4. Тип леса (тип вырубки), тип лесорастительных условий в.24,25,27- ЧС В2; в.26-ЧВ А2
5. Наличие естественного возобновления (по породам), тыс.шт./га; размещение, средняя высота, м не имеется
6. Зараженность почвы вредителями, вид при предварительном осмотре участка признаки заселения на лесокультурной площади вредных организмов не обнаружено
7. Состав, возраст, полнота, класс бонитета реконструируемого насаждения не проектируется
8. Способ реконструкции: ширина и направление коридоров, кулис, площадь расчищенных коридоров от общей площади реконструируемого участка (в %) не проектируется
9. Сроки и виды подготовки площади, применяемые машины и орудия не проектируется
10. Способы и время обработки почвы (механизованная, ручная, сплошная, полосами, бороздами, площадками и т.д.), глубина обработки почвы, применяемые машины и орудия бесснежный период 2019 г., механизированная частичная обработка почвы бороздами трактором ТЛТ-100 с плугом ПЛ-1, глубина до 0,3 м.
11. Размещение и размеры площадок, полос, борозд на площади и их направление борозды шириной 1,0 м. через 3,0м-4,5м непрямолинейные с плавным искривлением
- 12.Метод и способ создания культур (посадка сеянцами, саженцами, посев рядовой, строчно-луночный, ручной, механизированный) под меч Колесова в берму, в дно, в пласт борозды в шахматном порядке или в ряд (в зависимости от почвы и рельефа площади)
13. Количество посадочных (посевных) мест на 1 га, тыс.шт. не менее 3,0
14. Размещение посадочных (посевных) мест, расстояние между рядами 3,5-4,0 м., в рядах 0,8 м
15. Схема смещения пород Е*Е*Е*Е*Е*
16. Потребность в посадочном (посевном) материале на 1 га не менее 3000 шт. тыс.шт. (кг) и на всю площадь по породам не менее 30300 шт.
17. Характеристика посадочного (посевного) материала по породам: возраст сеянцев, саженцев класс качества семян, их происхождение, лесосеменной район стандарт. сеянцы ели с ОКС, возраст 3-4 года, D-у корневой шейки не менее 2х мм, Н- не менее 12 см
18. Способ подготовки семян к посеву не проектируется
19. Виды и способы агротехнических уходов, их кратность: ручная оправка растений от завала травой и почвой- однократно; уничтожение травянистой и древесной растительности в рядах культур и междурядий
20. Виды и способы лесоводственных уходов, их кратность: уничтожение или предупреждение появления древесной растительности в рядах культур- двукратно
21. Противопожарные мероприятия, протяженность, ширина мин полос прерывистая опашка по периметру, неравномерно, шириной до 1,4 метра
22. Намечаемый год перевода культур в лесопокрытую площадь 2028 г.
23. Показатели оценки восстанавливаемых лесов для признания работ по лесовосстановлению завершенными (возраст, кол-во деревьев главных лесных пород, средняя высота) Не менее 9 лет, кол-во деревьев не менее 1,7 т.шт./га, высота не менее 0,7 м

Составил (арендатор): инженер ПТО Лебедева А.А. ЛЛ « 31 » 10 2019
 (должность) (Ф.И.О.) (подпись)

Проверил (уч.лесничий): Полянин Г.Л. ЛЛ « 31 » 10 2019
 (должность) (Ф.И.О.) (подпись)

Проверил (инженер по л/в): Амосова Д.А. ЛЛ « 31 » 10 2019
 (должность) (Ф.И.О.) (подпись)

Учено с внесением следующих замечаний _____

Главный лесничий : Захаров Н.Ю. ЛЛ « 31 » 10 2019
 (Ф.И.О.) (подпись)

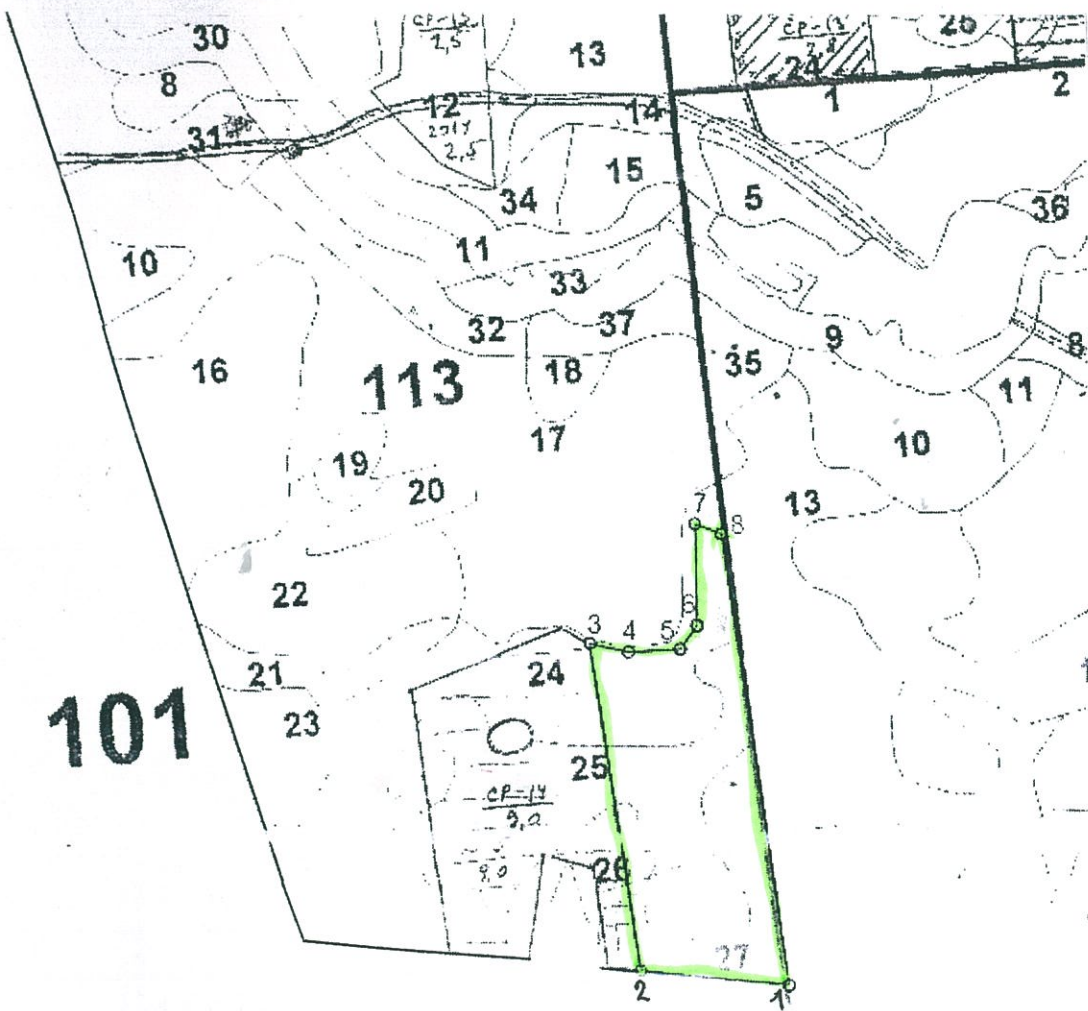
Арендатор ООО «ММ-Ефимовский»
Договор аренды № 2-2010-01-1-3 от 03.02.10

Тихвинское лесничество
Озерское участковое лесничество

Схема

Участка, на котором в 2020 г. силами ООО «ММ-Ефимовский»
планируется посадка лесных культур ели
Квартал 113 делянка 1 в. 24(3,2 га), в.25(3,9 га), в.26(0,5 га) в.27(2,5 га)
Общая площадь 10,1 га

М 1:10 000



№№ точек	Азимут	Длина, м
I – квартальный столб		
1-2	275	216
2-3	352	449
3-4	103	62
4-5	86	70
5-6	35	~40
6-7	0	139
7-8	111	38
8-1	172	620

Исполнил: инженер ПТО Лф Лебедева А.А.

Проверил: лесничий Лф Полянин Г.Л.

КАРТОЧКА

ОБСЛЕДОВАНИЯ УЧАСТКА № 6/н / 2020 ГОД ПРИ ВЫБОРЕ СПОСОБА И ТЕХНОЛОГИИ ЛЕСОВОССТАНОВЛЕНИЯ

1. Лесничество Тихвинское
2. Участковое лесничество Озерское
3. Дача, тех. участок _____ -
4. Номер квартала 113
5. Номер выдела 24,25,26,27
6. Площадь участка, с точностью до 0,1 га 10,1
7. План участка (прилагается к Карточке)
8. Категория площади лесовосстановления сплошная вырубка 2019г., сохранение биоразнообразия оставление старовозрастных деревьев- 163 шт. (Осина)

вырубка, гарь, иная (год, месяц)

9. Исходный породный состав участка лесовосстановления, в.24- 5Б3Ос1Е1С; в.25- 5Ос2Б2Е1С; в.26- 4С3Е2Б1Ос; в.27- 6Б2Ос1Е1С

до вырубки, гари, гибели

10. Условия для работы техники:

10.1. Количество пней, шт./га: всего до 600, ср. диаметр 22

10.2. Захламленность, куб.м/га отсутствует- менее 5 куб.м/га
отсутствует - менее 5 куб.м/га, слабая - 5 - 20 куб.м/га, средняя - 20 - 50 куб.м/га, сильная > 50 куб.м/га

10.3. Доступность для работы техники доступна

11. Характеристика природно-климатических и лесорастительных условий лесного участка

11.1. Лесорастительная зона Балтийско-Белозерский таежный район

11.2. Лесной район таежный

11.3. Целевое назначение лесов эксплуатационные леса

11.4. Рельеф равнинный

11.5. Почва подзолистые

тип, степень увлажнения, механический состав

11.6. Тип леса (тип вырубки, тип лесорастительных условий) в.24,25,27- ЧС В2; в.26-ЧВ А2

11.7. Степень задернения почвы травяной; средняя степень задернения
отсутствует - до 10%, слабая - 11 - 30%, средняя - 31 - 50%, сильная > 50%

12. Характеристика подроста главных (целевых) пород (перечетная ведомость прилагается):

12.1. Средняя высота _____ м.

12.2. Средний возраст _____ лет.

12.3. Количество, всего _____ тыс.шт./га, в том числе по породам _____

12.4. Категория густоты _____

редкий, средний, густой

12.5. Распределение по площади неравномерное

равномерное, неравномерное, групповое

12.6. Жизнеспособность подроста _____

жизнеспособный, нежизнеспособный

13. Характеристика возобновления мягколиственных пород:

13.1. Порода _____

13.2. Количество _____ тыс.шт./га

13.3. Средняя высота _____ м

14. Источники обсеменения стена леса (С-5Б2Ос2Ивд1Олс)

порода, источник: одиночные (шт./га), куртины, полосы, стены леса

15. Характеристика санитарного состояния при предварительном осмотре участка присутствие признаков заселения на лесокультурной площади вредных организмов не обнаружено
заселенность вредными организмами, болезни леса

16. Предложения для разработки Проекта лесовосстановления:

16.1. Способ лесовосстановления искусственный (лесные культуры)
естественный, искусственный (лесные культуры), комбинированный

16.2. Главные (целевые) породы Ель

16.3. Срок лесовосстановления лесокультурный сезон 2020г.
начало, окончание (месяц, год)

17. Необходимость проведения предварительных и сопутствующих мероприятий.

17.1. Очистка вырубki, гари производится до начала лесовосстановительных работ

17.2. Санитарные не требуются

17.3. Противопожарные прерывистая опашка по периметру, неравномерно, шириной до 1,4 метра

17.4. Иные предложения подготовка почвы лесным плугом, расстояние между центром борозд не менее 3,0м - 4,5м

Исполнитель(и): Инженер ПТО  Лебедева А. А. " " г.
Должность подпись Ф.И.О.

К Карточке
обследования участка
при выборе способа и технологии
лесовосстановления