

**ПРОЕКТ
ЛЕСОВОССТАНОВЛЕНИЯ**
(создание лесных культур)
на весну, осень 2020 г.

Лесничество Киришское Участковое лесничество Андрееское

№ квартала 141 № выдела 13-1,4

Главная порода Ель

Вид культур сплошные

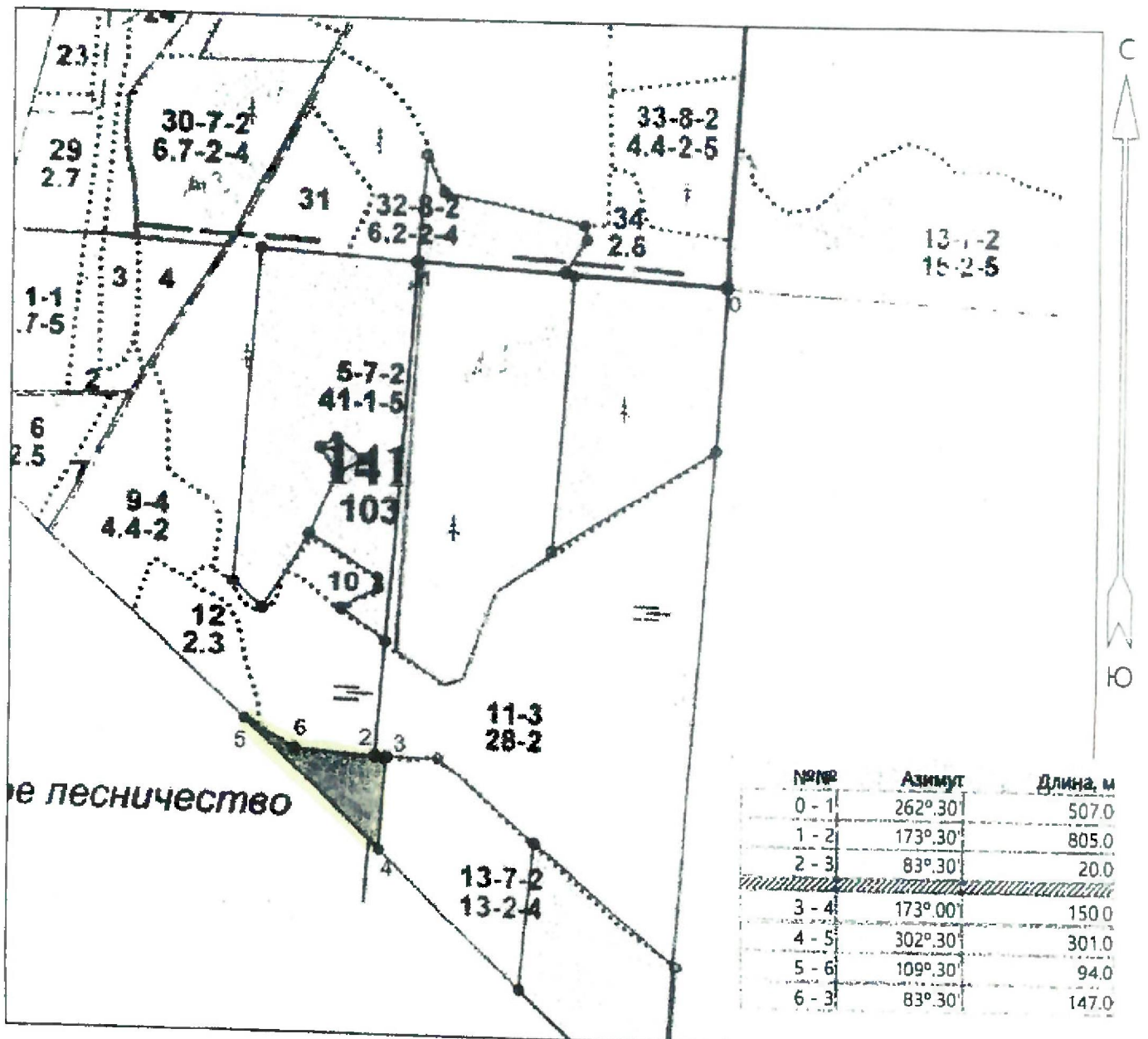
(сплошные, подпологовые, реконструкция)

Арендатор лесного участка ЗАО «Интернешнл Пейпер», дог. Аренды № 2-2008-12-130-3 от 16.12.2008г.,
декларация №2 от 16.01.18 года.

(наименование, № дог. аренды, декларация, дата)

Площадь участка, 1,4 га

План участка, масштаб 1:10 000



1. Категория лесокультурной площади: вырубка 2019 г.; состояние оценок: очистка от порубочных остатков проведена в соответствии с технологической картой разработки делянки, захламленность отсутствует. кол-во пней (валунов) на 1 га до 500 шт./га. гарь; редины, пустырь, прогалины и т.д. -
 2. Рельеф, почвы, механический состав, степень влажности хорошо дренированные равнины, почвы умергумусные подзолистые суглинистые, влажные
 3. Напочвенный покров (важнейшие растения-индикаторы) кислица, майник, кочедыжник женский, вейник лесной, линнея, спыть обыкновенная, степень задернения слабая.
 4. Тип леса (тип вырубки), тип лесорастительных условий: ельник кисличный КС (С2), тип вырубки - вейниковый(В).
 5. Наличие естественного возобновления (по породам), тыс.шт./га; размещение, средняя высота, м: 0с-0,5 тыс. шт/га, равномерное, ср. выс.-1м, Б-0,5 тыс.шт/га, равномерное, ср. выс.-1м
 6. Зараженность почвы вредителями, вид: в связи с отсутствием признаков заселения вредными организмами, обследование на лесном участке не проводилось
 7. Состав, возраст, полнота, класс бонитета реконструируемого насаждения не проектируется
 8. Способ реконструкции: ширина и направление коридоров, кулис, площадь расчищенных коридоров от общей площади реконструируемого участка (в %) не проектируется
 9. Сроки и виды подготовки площади, применяемые машины и орудия: частичная обработка почвы бороздами трактором ТДТ-55 с плугом ПЛ-1, 2 кв. 2020 г.
 10. Способы и время обработки почвы (механизированная, ручная, сплошная, полосами, бороздами, площадками и т.д.), глубина обработки почвы, применяемые машины и орудия механизированная, бороздами, весна 2020 г. трактором ТДТ-55 с плугом ПЛ-1, глубина обработки 25 см
 11. Размещение и размеры площадок, полос, борозд на площади и их направление бороздами ср. расстояние между бороздами 5 м, ширина 1 м, параллельно трелевочным волокам
 12. Метод и способ создания культур (посадка сеянцами, саженцами, посев рядовой, строчно-луночный, ручной, механизированный) ручная посадка сеянцев ели под меч Колесова в пласт плужных борозд
 13. Количество посадочных (посевных) мест на 1 га, тыс.шт. 3,0
 14. Размещение посадочных (посевных) мест, расстояние между рядами 5 м, в рядах 0,9 м, в пласт плужных борозд с двух сторон борозды в шахматном порядке
 15. Схема смешения пород Е-Е-Е-Е-Е
 16. Потребность в посадочном (посевном) материале на 1 га 3 тыс.шт. и на всю площадь по породам 4,2 тыс. шт
 17. Характеристика посадочного (посевного) материала по породам: возраст сеянцев, саженцев стандартные сеянцы ели европейской 3-х лет с ОКС, класс качества семян, их происхождение, лесосеменной район:
 18. Способ подготовки семян к посеву: не проектируется
 19. Виды и способы агротехнических уходов, их кратность:
 - 2020 год - ручная оправка растений от завала травой и почвой - однократно;
 - 2021 год - уничтожение травянистой растительности и допосев лесных культур, (в случае приживаемости менее 85,0% от проектируемой) - однократно.
 - 2022 год - уничтожение травянистой и нежелательной древесной растительности в рядах - однократно
 20. Виды и способы лесоводственных уходов, их кратность: осветление - удаление нежелательной древесной растительности (после опесенения земель к землям занятым лесными насаждениями) - однократно
 21. Противопожарные мероприятия, протяженность, ширина мин. полос создание противопожарной минерализованной полосы по возможности
 22. Намечасмый год перевода культур в лесопокрытую площадь 2028 г.
 23. Показатели оценки восстанавливаемых лесов для признания работ по лесовосстановлению выполненными (возраст, количество деревьев главных лесных пород, средняя высота), не менее 9 лет, не менее 2,0 тыс.шт. на 1 га, средняя высота не менее 4 м согласно Приложению 3 к Правилам лесовосстановления № 188 от 25.03.2019 г.
- Составил(арендатор): мастер леса Никоноров А.П.
(должность) (Ф.И.О.)
- Проверил: лесничий Смирнов С.В.
(должность) (Ф.И.О.) (подпись)
- Проверил: инженер по л/в Еремкина Н.В.
(должность) (Ф.И.О.) (подпись)
- Учено с внесением следующих замечаний перед созданием шк предоставить выписку из Лесного реестра на все шк и внести изменения в ЛР
- Главный лесничий-начальник отдела: Соколова Н.Е.
(Ф.И.О.) (подпись)

