

**ПРОЕКТ  
ЛЕСОВОССТАНОВЛЕНИЯ**  
(создание лесных культур)  
на весну, осень 2020 г.

Лесничество Киришское Участковое лесничество Андреевское

№ квартала 107 № выдела 3-6,3, 4-5,3, 8-1,6га,

Главная порода Сосна

Вид культур сплошные

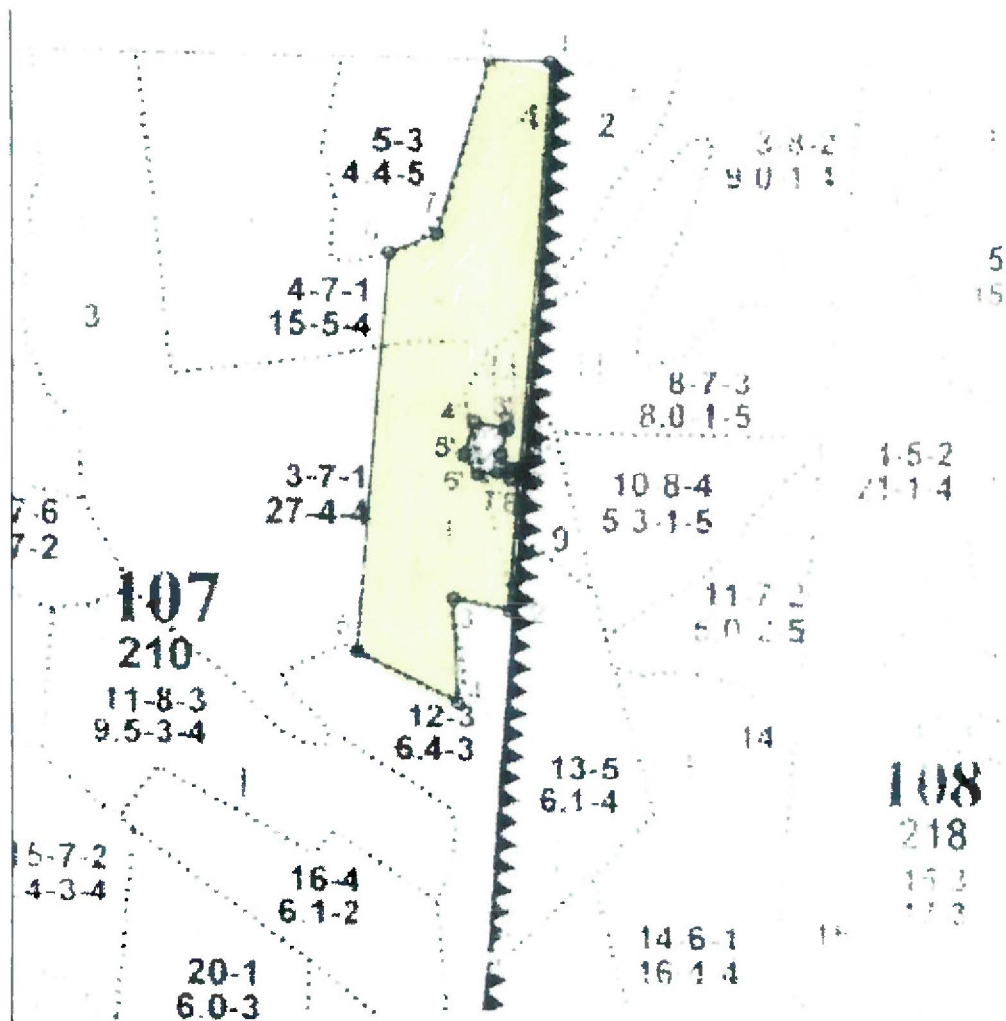
(сплошные, подпологовые, реконструкция)

Арендатор лесного участка ЗАО «Интернешнл Пейпер», дог. Аренды № 2-2008-12-130-3 от 16.12.2008г.,  
декларация №6-2018 от 18.10.2018г.

(наименование, № дог. аренды, декларация, дата)

Площадь участка, 13,2 га

План участка, масштаб 1:10 000



№№	Основной полигон			№№	Биотоп (полуоткрытый, временно затопляемый участок с элементами ветровально-почвенного комплекса)			№№	Площадь: 0,3 га			
	Направление	Румб	Длина, м		Направление	Румб	Длина, м		№№	Направление	Румб	Длина, м
1-2	ЮВ	6°30'	728,0	8-1	СВ	80°00'	80,0	1'-2'	СЗ	50°00'	23,5	
2-3	СЗ	90°00'	77,0	2'-3'	Тип. Неэксплуатационная площадь			2'-3'	СВ	3°00'	27,0	
3-4	ЮВ	13°30'	137,0	3'-4'	None			3'-4'	ЮЗ	89°00'	45,0	
4-5	СЗ	75°00'	150,0	4'-5'	None			4'-5'	ЮЗ	7°00'	45,0	
5-6	СЗ	6°30'	531,0	5'-6'	None			5'-6'	ЮВ	45°00'	32,5	
6-7	СВ	58°00'	70,0	6'-7'	None			6'-7'	СВ	74°00'	26,0	
7-8	СВ	6°30'	240,0	7'-8'	2-0'	СЗ	7°00'	186,0	7'-8'	ЮВ	76°00'	20,0
				0'-1'	0'-1'	ЮЗ	75°00'	10,0	8'-1'	СЗ	4°00'	13,5

1. Категория лесов по категориям площади: вырубка 2019 г. состояние описки: очистка от порубочных остатков, выкорчевывание сучьев совместно с лесно-хозяйственной картой разработки делянки, захлапленность лесом, наличие валежницы (валежники) на 1 га - до 500 шт./га, тарь: редина, пустьрь, прогалина и т.д. -
2. Рельеф, почвенно-механический состав, степень влажности: плоские участки равнин с высоким уровнем грунтовых вод, почвы влажно-бурые, перегнойно-торфянистые глееватые и суглинистые.
3. Наземный покров (важнейшие растения-индикаторы): осока, таволга вязолистная, дудник лесной, гравилат речной, сныть, обаяквоцветная, папоротник.
4. Тип леса (тип вырубки), тип лесорастительных условий: сосняк осоково-спр. сосны, (ОСОА3), тип вырубки - осоково-спр. сосны
5. Наличие естественного возобновления (по породам), тыс. шт./га; размещение, средняя высота, м: А-0,45 тыс. шт./га, групповое, ср. выс.-0,5м, Ос-0,55 тыс. шт./га, равномерное, ср. выс.-2м, Б-0,45 тыс. шт./га, равномерное, ср. выс.-2м
6. Зараженность почвы вредителями, вид: в связи с отсутствием признаков заселения вредными организмами обследование на лесном участке не проводилось.
7. Состав, возраст, полнота, класс бонитета реконструируемого насаждения не проектируется
8. Способ реконструкции: ширина и направление коридоров, кулие, площадь расчищенных коридоров от общей площади реконструируемого участка (в %) не проектируется
9. Сроки и вид подготовки площади, применяемые машины и орудия: магичная обработка почвы бороздами трактором ТДТ-55 с плугом ПЛ-1, 2 кв. 2020 г.
10. Способы и время обработки почвы (механизованная, ручная, сплошная, полосами, бороздами, площадками и т.д.), глубина обработки почвы, применяемые машины и орудия: механизованная, бороздами, плугом, 2020 г., трактором ТДТ-55 с плугом ПЛ-1, глубина обработки 25 см
11. Размещение и размеры площадок, полос, борозд на площади и их направление бороздами ср. расстояние между бороздами 5 м, ширина 1 м, параллельно трелевочным волокам
12. Метод и способ создания культур (посадка сеянцами, саженцами, посев рядовой, строчно-лучочный, ручной, механизированный) ручная посадка сеянцев ели под меч Колесова в пласт плужных борозд
13. Количество посадочных (посевных) мест на 1 га, тыс. шт. 3,0
14. Размещение посадочных (посевных) мест, расстояние между рядами 5 м, в рядах 0,9 м, в пласт плужных борозд с двух сторон борозды в шахматном порядке
15. Схема смешения пород С-С-С-С-С
16. Потребность в посадочном (посевном) материале на 1 га 3 тыс. шт. и на всю площадь по породам - 300 тыс. шт.
17. Характеристика посадочного (посевного) материала по породам: возраст сеянцев, саженцев стандарты сеянцы сосны обаяквоцветной 3-х лет с ОКС, класс качества семян, их происхождение, лесосеменной район

18. Способ подготовки семян к посеву: не проектируется
19. Вид и способы агротехнических уходов, их кратность: 2021 г. - уничтожение травянистой растительности и дополнение лесных культур (в с/п прижигании - не менее 85,0% от проектируемой) - однократно, 2022 г. - уничтожение травянистой и нежелательной древесной растительности в рядах - однократно
20. Вид и способы лесоводственных уходов, их кратность: осветление - удаление нежелательной древостоя (после отнесения земель к землям занятым лесными посадками) - о щокру
21. Противопожарные мероприятия, протяженность, ширина мин. полос: создание противопожарной универализированной полосы по возможности
22. Намечаемый год перевода культур в лесоокрывную площадь 2028 г.
23. Показатели оценки восстанавливаемых лесов для признания работ по лесовосстановлению сверхнормативным: возраст, количество деревьев главных лесных пород, средняя высота, не менее 9 лет, 1 га - не менее 100 шт., ср. выс. не менее 1,5 м (исх. № 188 от 25.07.2019 г.)

Составитель (полнот.) инженер леса Никопоров А.И.  
 (должность) (Ф.И.О.)  
 Проверил: лесничий Смирнов С.В.  
 (должность) (Ф.И.О.) (подпись)  
 Проверил: инженер лес. д. в. Бремкина И.В.  
 (должность) (Ф.И.О.) (подпись)



Учтено с внесением следующих замечаний: при создании сети представлено в сил во Лесинорт на все шхт. и внесены уточнения в п. 14  
 Главный лесничий-начальник отдела: Соколова Н.Е.  
 (Ф.И.О.) (подпись)