

**ПРОЕКТ
ЛЕСОВОССТАНОВЛЕНИЯ
(создание лесных культур)
на весну 2020г.**

Лесничество Бокситогорское Участковое лесничество Пикалевское

№ квартала 51 № выдела 18 (2,1 га)

Главная порода Ель

Вид культур сплошные

(сплошные, подпологовые, реконструкция)

Арендатор лесного участка ООО «Крона-Восток», договор аренды № 22/3-2009-11 от 02.11.2009г., декларация № 5-2018 от 18.10.2018г

(наименование, № дог.аренды, декларация, дата)

Площадь участка 2,4/2,1 га

План участка, масштаб 1:10 000

1. Категория лесокультурной площади: (сплошная вырубка 2019 г. состояние очистки проведена в соответствии с технологической картой разработки лесосеки, кол-во пней (валунов) на 1 га до 600 шт/га шт., гарь г.; редина, пустырь, прогалина и т.д. оставление деревьев подлежащих рубке Осины -12 шт, Березы 2 шт
2. Рельеф, почвы, механический состав, степень влажности дренированные равнины с несколько ослабленным стоком,
3. Напочвенный покров (важнейшие растения-индикаторы) черника, реже брусника, майник, грушанка, плаун, вейник
4. Тип леса (тип вырубки), тип лесорастительных условий ЧСВ2
5. Наличие естественного возобновления (по породам), тыс.шт./га; размещение, средняя высота, м не проектируется
6. Зараженность почвы вредителями, вид при предварительном осмотре участка присутствие признаков заселения на лесокультурной площади вредных организмов не обнаружено
7. Состав, возраст, полнота, класс бонитета реконструируемого насаждения не проектируется
8. Способ реконструкции: ширина и направление коридоров, кулис, площадь расчищенных коридоров от общей площади реконструируемого участка (в %) не проектируется
9. Сроки и виды подготовки площади, применяемые машины и орудия не проектируется
10. Способы и время обработки почвы (механизированная, ручная, сплошная, полосами, бороздами, площадками и т.д.), глубина обработки почвы, применяемые машины и орудия Частичная подготовка почвы механизированная, бороздами, глубиной до 0,2 м. трактором ТДТ-55 с плугом ПКЛ-70. Бесснежный период 2020 года
11. Размещение и размеры площадок, полос, борозд на площади и их направление борозды прямолинейные или с плавным искривлением, шириной до 0,7 м, через 3,0-4,5 м
12. Метод и способ создания культур (посадка сеянцами, саженцами, посев рядовой, строчно-луночный, ручной, механизированный) посадка сеянцами в дно, пласт, берму борозды, в шахматном или рядовом порядке (в зависимости от почвы и рельефа площади)
13. Количество посадочных (посевных) мест на 1 га, тыс.шт. не менее 3,0
14. Размещение посадочных (посевных) мест, расстояние между рядами 3,0-4,5м, в рядах 0,4-1,0 м
15. Схема смешения пород ЕЕЕЕ
16. Потребность в посадочном (посевном) материале на 1 га 3000 тыс.шт. (кг) и на всю площадь по породам не менее 6300 шт
17. Характеристика посадочного (посевного) материала по породам: возраст сеянцев, саженцев стандартные сеянцы Ели (окс) возраст 3-4 года, высота не менее 12 см. диаметр стволика у корневой шейки не менее 2,0 мм класс качества семян, их происхождение, 3 лесосеменной район,
18. Способ подготовки семян к посеву не проектируется
19. Виды и способы агротехнических уходов, их кратность: ручная оправка растений от завала травой и почвой однократно-по необходимости, уничтожение травянистой и древесной растительности в рядах культур-однократно, по необходимости
20. Виды и способы лесоводственных уходов, их кратность: уничтожение древесной растительности в рядах культур- однократно, по необходимости
21. Противопожарные мероприятия, протяженность, ширина мин полос прерывистая опашка по периметру участка, шириной до 1,4 м
22. Намечаемый год перевода культур в лесопокрытую площадь не ранее 2028 года
23. Показатели оценки восстанавливаемых лесов для признания работ по лесовосстановлению выполненными (возраст, количество деревьев главных лесных пород, средняя высота) возраст не менее 9 лет. количество деревьев главных пород не менее 1,7 тыс.шт на 1 га, средняя высота деревьев главных пород не менее 0,7 м

Составил (арендатор): инженер л/с рес. Иванова А.Н. «25 03 2020»
 (должность) (Ф.И.О.) (подпись) (дата)

Проверил (лесничий): Сашина О.Ф. «25» 03 2020
 (Ф.И.О.) (подпись) (дата)

Проверил (инженер по л/в): Сидорова М.С. «27» 03 2020
 (Ф.И.О.) (подпись) (дата)

Учено с внесением следующих замечаний
 Главный лесничий: Рыжова С.В. «27» 03 2020.
 (Ф.И.О.) (подпись) (дата)

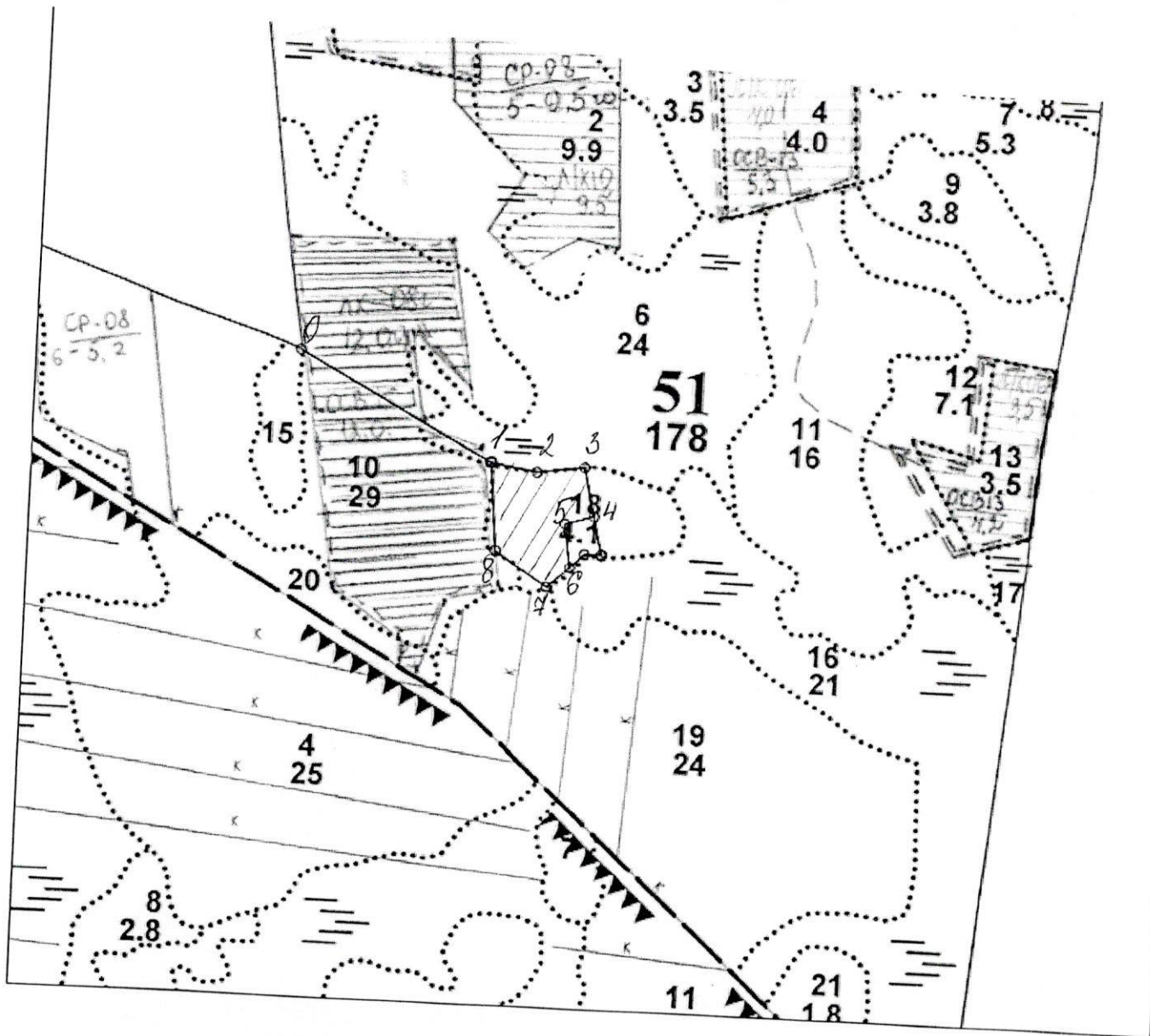
План участка с проектируемым лесовосстановительным мероприятием на 2020 год

Посадка лесных культур Ели

ООО «Крона-Восток», договор аренды № 22/3 -2009-11 от 02.11.2009г

Пикалевское участковое лесничество, квартал 51, делянка 4, выдел 18 (2,1 га)

Общая площадь 2,4/2,1 га



Площадь: 2.10 га
Тип: Лесные культуры

№№	Направление	Румб	Длина, м
0-1	ЮВ	70°00'	340.0
1-2	ЮВ	88°00'	73.0
2-3	СВ	74°00'	74.0
3-4	ЮВ	21°00'	77,0
4-5	ЮЗ	66°00'	47.0
5-6	ЮВ	17°00'	69.0
6-7	ЮЗ	38°30'	47.0
7-8	СЗ	65°00'	97.0
8-1	СЗ	13°00'	139.0

Выполнил: инженер по л/р Иванова А.Н.

Проверил: лесничий Пикалевского участкового лесничества Сашина О.Ф.