



Утверждаю
Генеральный директор
ЗАО «Компания Виннэр»
Вагин С.Н. Вагин С.Н.

«06» *03* 2020 г.

ПРОЕКТ УХОДА ЗА ЛЕСАМИ Проходная рубка

Лесничество Рошинское Участковое лесничество Черкасовское

Квартал 211 Выдел 34 Площадь, га 3,7

Целевое назначение лесов – защитные леса

Категория защитных лесов – Защитные полосы вдоль автомобильных дорог.

1. Этапы и сроки проведения ухода:

Планируемое время проведения ухода за лесами – 2020 год (в период действия лесной декларации).

Учёт и оценка результатов проведения ухода осуществляется при осмотре лесосек после окончания лесосечных работ.

2. Характеристика лесорастительных условий лесного участка:

Тип леса – брусничный (БР), тип условий местопроизрастания (А2), рельеф равнинный, почвы свежие грубогумусные среднеподзолистые песчаные.

3. Характеристика насаждения:

№ выдела	Площадь, га	Состав	Возраст, лет	Высота, м	Диаметр, м	Запас на 1 га, куб.м.	Полнота	Подрост, состав, возраст, высота, кол-во, шт./га
Исходная (до проведения мероприятия)								
211	3,7	10С+Б	60	16	16	229	0,9	Отсутствует
Проектируемая (после проведения мероприятия)								
211	3,7	10С+Б	60	16	16	183	0,7	Отсутствует

4. Основные характеристики мероприятия по уходу за лесами:

Интенсивность рубки ухода % от исходного запаса – 20% .

Метод рубок ухода – относительно равномерная вырубка деревьев (разреживание).

Объём вырубаемой (ликвидной) древесины на 1 га – 41 куб. м.

5. Характеристика вырубаемой части насаждения:

В первую очередь вырубается нежелательные деревья.

К нежелательным деревьям (подлежащим рубке) относятся:

- *деревья, мешающие росту и формированию крон отобранных лучших и вспомогательных деревьев;*
- *деревья неудовлетворительного состояния (сухостойные, буреломные, снеголомные, отмирающие, сильно поврежденные вредными организмами, животными);*
- *деревья с неудовлетворительным качеством ствола и кроны (искривленные, с сучками-пасынками, с сильно разросшейся, низко опущенной кроной и большим сбегом ствола, если эти деревья утратили полезные функции и их вырубка не ведет к снижению полноты насаждения ниже нормативной, снижению устойчивости насаждений).*

6. Проектируемая технология ухода за лесами:

- *вырубка деревьев производится харвестером по непрямолинейных технологическим коридорам, равномерно по всей площади лесосеки;*
- *расстояние между технологическими коридорами – 30-35 метров;*
- *ширина технологических коридоров – 4 метра;*
- *количество и размеры погрузочных пунктов – 1 шт. (не более 0,11 га);*
- *обрубка сучьев осуществляется харвестером на месте валки деревьев с укладкой их на волока;*
- *трелевка древесины осуществляется форвардером по технологическим коридорам на погрузочный пункт;*
- *погрузка и вывозка сортиментов осуществляется автомашинами «Вольво» с гидроманипулятором.*

Проект составил:

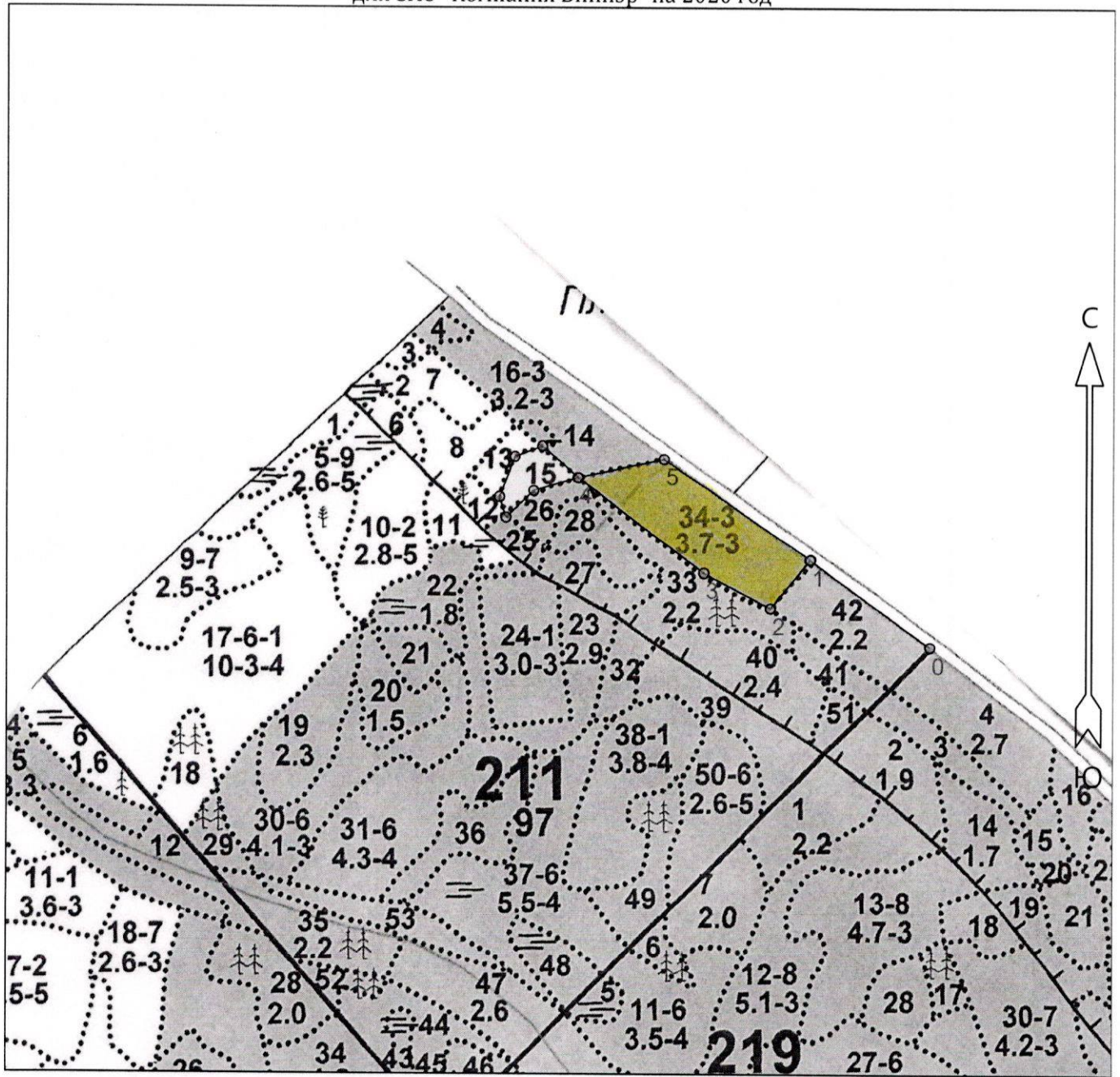
Инженер по лесопользованию
(должность)

Иконников А.Л.
(подпись)

Иконников А.Л.
(расшифровка подписи)


08.03.2020
(дата)

Чертеж отвода делянки
 рубка ухода - проходная рубка
 Рошинское лес-во, Черкасовское уч. лес-во
 Кв. 211 дел. 1 Площадь 3.7
 выдел - 34
 для ЗАО "Компания Виннэр" на 2020 год



Эксплуатационная площадь: 3.7
 Масштаб: 1 : 10000
 Исполнитель: Иконников А.Л.

Условные обозначения:

 Эксплуатационный участок

№№	Направление	Румбы	Длина, м
0 - 1	СЗ	54°	240
1 - 2	ЮЗ	39°	101
2 - 3	СЗ	62°	122
3 - 4	СЗ	53°	256
4 - 5	СВ	78°	143
5 - 1	ЮВ	56°	287