

УТВЕРЖДАЮ:

Должность Председатель комитета по природным  
ресурсам Ленинградской области  
Ф.И.О. П.А. Немчинов  
Дата 06.04.2020

**Акт**

**лесопатологического обследования №**

**ГК-231И-18/47**

лесных насаждений Бокситогорского  
Ленинградской области

лесничества( лесопарка)  
(субъект Российской Федерации)

Способ лесопатологического обследования: 1. Визуальный  
2. Инструментальный

☐  
☒

**Место проведения**

Участковое лесничество	Урочище (дача)	Квартал (кварталы)	Выдел (выделы)	Площадь, га
Борское	-	25	10 ( 10.2 )	6,5 ( 5,5 )

Лесопатологическое обследование проведено на общей площади 5,5 га.

## 2. Инструментальное обследование лесного участка.

2.1 Фактическая таксационная характеристика лесного насаждения  
таксационному описанию. Причины несоответствия:

Соответствует

Ведомость лесных уатков с выявленным несоответствием таксационным описаниям  
приведена в приложении 1 к Акту

2.2 Состояние насаждений: с нарушенной устойчивостью  
с утраченной устойчивостью



причины повреждения: Ветровал прошлых лет (821), ветровал текущего года (881),  
бурелом прошлых лет (822)

Заселено (отработано) стволовыми вредителями:

Вид вредителя	Порода	Встречаемость (% заселенных деревьев)	Степень заселения лесного насаждения (слабая, средняя, сильная)
на обследованных участках не выявлено			

Повреждено огнем:

Повреждено огнем:							
Вид пожара	Порода	Состояние корневых лап		Состояние корневой шейки		Подсушивание луба	
		Процент поврежденных огнем корней	Процент деревьев с данным повреждением	Ожог корневой шейки по окружности (1/4; 2/4; 3/4; более 3/4)	Процент деревьев с данным повреждением	по окружности (1/4; 2/4; 3/4; более 3/4)	Процент деревьев с данным повреждением
на обследованных участках не выявлено							

Поражено болезнями:

Вид болезни	Порода	Встречаемость (% пораженных деревьев)	Степень поражения лесного насаждения (слабая, средняя, сильная)
на обследованных участках не выявлено			

2.3 выборке подлежит 12,5 % деревьев,

в том числе:

ослабленных	_____	(причины назначения)	_____
сильно ослабленных	_____	(причины назначения)	_____
усыхающих	_____	(причины назначения)	_____
свежего сухостоя	_____	%;	
старого сухостоя	_____	%;	
свежего ветровала	2,6	%;	
свежего бурелома	_____	%;	
старого ветровала	4,9	%;	
старого бурелома	5,0	%;	
аварийных	-	%.	

2.4 Полнота лесного насаждения после уборки деревьев, подлежащих рубке, составит 0,6  
Критическая полнота для данной категории лесных насаждений составляет не лимитируется

## ЗАКЛЮЧЕНИЕ

С целью предотвращения негативных процессов или снижения ущерба от их воздействия назначено:

Участковое лесничество	Урочище (дата)	Квартал	Выдел	Площадь выдела, га	Вид мероприятия	Площадь мероприятия, га	Порода	Запас на выдел, куб.м	Крайние сроки проведения
Борское	-	25	10	6,5	СОМ не требуется	-	-	-	-

Ведомость перечета деревьев, назначенных в рубку, и абрис лесного участка прилагаются (приложение 2 и 3 к Акту).

Меры по обеспечению возобновления:

-

Мероприятия, необходимые для предупреждения повреждения или поражения смежных насаждений: лесопатологический мониторинг

Сведения для расчета степени повреждения:

год образования старого сухостоя 2012-2014 ;

основная причина повреждения древесины технические вредители, древоразрушающие грибы

Дата проведения обследований 6 августа 2018 г.

Исполнитель работ по проведению лесопатологического обследования:

Инженер-лесопатолог Филиала ФБУ  
"Рослесозащита"- "Центр защиты леса  
Ленинградской области"

А.А. Русин

подпись



Ведомость лесных участков с выявленными несоответствиями таксационным описаниям

Источники данных	Год проведения лесосурьейства	Номер квартала	Номер выдела	Площадь выдела, га	Целевое назначение лесов	Категория защитных лесов	Номер лесопатологического выдела	Площадь лесопатологического выдела	Таксационная характеристика										Заложено пробных площадей	
									состав	порода	возраст, лет	средняя высота, м	средний диаметр, см	тип леса	тип условий местопрорастания	плотота	бонитет	запас, куб.м	количество, шт.	общая площадь, га
ТО																			6	0,24

Примечание: ТО - таксационные описания, Ф - фактическая таксационная характеристика

Причины несоответствия:

Дата проведения обследований 6 августа 2018 г.

Исполнитель работ по проведению лесопатологического обследования:

А.А. Русин

подпись





Результаты проведения лесопатологического обследования лесных насаждений за август 2018 г.

Субъект Российской Федерации Ленинградская область Лесничество (лесопарк) Бокситогорское  
Участковое лесничество Борское Урочище (дача) \_\_\_\_\_

Номер квартала		Номер выдела	Площадь выдела, га	Целевое назначение лесов	Категория защитных лесов	Номер лесопатологического выдела	Площадь лесопатологического выдела,га	Таксационная характеристика									Число деревьев на пробе, шт.	Распределение запаса насаждения по категориям состояния деревьев, %										Признаки поврежденных деревьев	Доля поврежденных деревьев, %	Причина ослабления, повреждения	Полирует рубке, %	Назначенные мероприятия																																																																																																																																																																																																																																																																																																																																																																																																																																																																																																																																																																																																																																																																																																																																																																																																																																																																																																																																																																																																																																																																																																																																																																																																																																				
1	2	3	4	5	6	7	8	9	10	11	12	13	14	15	16	17	18	19	20	21	22	23	24	25	26	27	28	29	30			31	32	33	34																																																																																																																																																																																																																																																																																																																																																																																																																																																																																																																																																																																																																																																																																																																																																																																																																																																																																																																																																																																																																																																																																																																																																																																																																																	
								Состав	Порода	Возраст	Ср.высота, м	Ср.диаметр, см	Тип леса	Плотота	Бонитет	Запас, км/га	Без признаков ослабления									Ослабленные	Сильно ослабленные	Усыхающие	Свежий сухостой			Старый сухостой	Свежий ветровал	Старый ветровал	Свежий бурелом	Старый бурелом	Аварийные деревья																																																																																																																																																																																																																																																																																																																																																																																																																																																																																																																																																																																																																																																																																																																																																																																																																																																																																																																																																																																																																																																																																																																																																																																																																															
								1	2	3	4	5	6	7	8	9	10	11	12	13	14	15	16	17	18	19	20	21	22			23	24	25	26	27	28	29	30	31	32	33	34																																																																																																																																																																																																																																																																																																																																																																																																																																																																																																																																																																																																																																																																																																																																																																																																																																																																																																																																																																																																																																																																																																																																																																																																																									
								1	2	3	4	5	6	7	8	9	10	11	12	13	14	15	16	17	18	19	20	21	22			23	24	25	26	27	28	29	30	31	32	33	34																																																																																																																																																																																																																																																																																																																																																																																																																																																																																																																																																																																																																																																																																																																																																																																																																																																																																																																																																																																																																																																																																																																																																																																																																									
25	10	6,5	Защитные	Нерестоящие полосы лесов (ОЗУ)	( 10.2 )	5,5	6	Е	70	21	22	КС	0,7	2	270	75	85,8						4,7	4,7		4,8	-	205,206	218	14,2	Ветровал прошлых лет (821), ветровал текущего года (881), бурелом прошлых лет (822)	7,9	СОМ не требуется	5,5																																																																																																																																																																																																																																																																																																																																																																																																																																																																																																																																																																																																																																																																																																																																																																																																																																																																																																																																																																																																																																																																																																																																																																																																																																		
							1	С	70	22	24					20	96,1																																																																																																																																																																																																																																																																																																																																																																																																																																																																																																																																																																																																																																																																																																																																																																																																																																																																																																																																																																																																																																																																																																																																																																																																																																																			

Показатели, не соответствующие таксационному описанию отмечены "\*\*\*"  
Исполнитель работ по проведению лесопатологического обследования:

А.А. Русин 19.03.2019 1903.2019 (812) 552-73-55

**Ведомость перечета деревьев назначенных в рубку**  
ВРЕМЕННАЯ ПРОБНАЯ ПЛОЩАДЬ № 1

Субъект Российской Федерации Ленинградская область  
Лесничество (лесопарк) Бокситогорское Квартал 25 Выдел 10.2  
Площадь 5,5 га, -  
Номер очага вредных организмов - Размер пробной площади 0,24 га  
Таксационная характеристика: (круговые площадки пост. радиуса)  
тип леса КС; состав 6 Е 1 С 2 Б 1 Ос;  
возраст 70; бонитет 2; полнота 0,7; запас 270  
возобновление -

Время и причина ослабления лесного насаждения:

Ветровал прошлых лет (821), ветровал текущего года (881),  
бурелом прошлых лет (822)

Тип очага вредных организмов: эпизодический, хронический, отсутствует (подчеркнуть)

Фаза развития очага вредных организмов: начальная, нарастания численности, собственно  
вспышка, кризис (подчеркнуть)

Состояние лесного насаждения, намечаемые мероприятия:

насаждение с нарушенной устойчивостью, СКС - 1,7

намечаемое мероприятие - СОМ не требуется

Исполнитель работ по проведению лесопатологического обследования:

А.А. Русин

подпись 

Дата составления документа 19.03.2020

телефон (812) 552-73-55

## ВЕДОМОСТЬ ПЕРЕЧЕТА ДЕРЕВЬЕВ

порода:	Е				количество деревьев по категориям состояния, шт.													всего деревьев	
Ступени толщины, см	I	II	III	IV		V		VI			ветровал, бурелом			аварийные деревья			шт.	в том числе подлежат рубке, %	
				НЗ	З	НЗ	З	НЗ	З	О	НЗ	З	О	НЗ	З	О			
1	2	3	4	5	6	7	8	9	10	11	12	13	14	15	16	17	18	19	
8																			
12																			
16	11										3						14	4,0	
20	17										3						20	4,0	
24	15										3						18	4,0	
28	12										3						15	4,0	
32	8																8		
36																			
40																			
44																			
48																			
52																			
56																			
60																			
итого	63										12						75	16,0	
итого, %	84,0										16,0						100,0	16,0	
итого, м³	31,4										5,2						36,6	14,2	
итого,%от м³	85,8										14,2						100,0	14,2	

порода:	С																		
Ступени толщины, см	количество деревьев по категориям состояния, шт.																	всего деревьев	
	I	II	III	IV		V		VI			ветровал, бурелом			аварийные деревья			шт.	в том числе подлежат рубке, %	
				НЗ	З	НЗ	З	НЗ	З	О	НЗ	З	О	НЗ	З	О			
1	2	3	4	5	6	7	8	9	10	11	12	13	14	15	16	17	18	19	
8																			
12																			
16	4																4		
20	6										1						7	5,0	
24	5																5		
28	4																4		
32																			
36																			
40																			
44																			
48																			
52																			
56																			
60																			
итого	19										1						20	5,0	
итого, %	95,0										5,0						100,0	5,0	
итого, м³	7,8										0,3						8,1	3,9	
итого, %от м³	96,1										3,9						100,0	3,9	



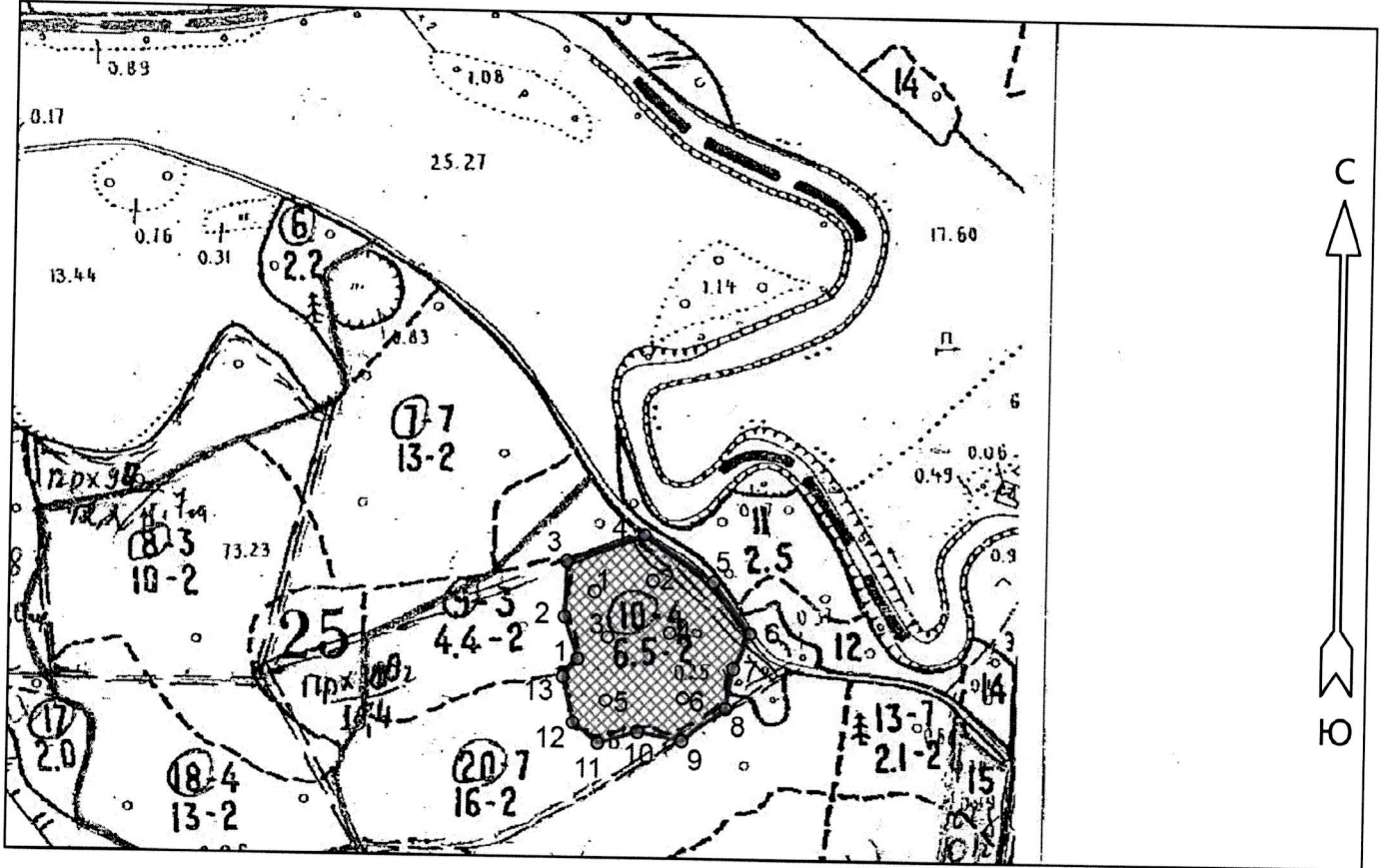
порода:	Б																	
Ступени толщины, см	количество деревьев по категориям состояния, шт.																всего деревьев	
	I	II	III	IV		V		VI			ветровал, бурелом			аварийные деревья			шт.	в том числе подлежат рубке, %
				НЗ	З	НЗ	З	НЗ	З	О	НЗ	З	О	НЗ	З	О		
1	2	3	4	5	6	7	8	9	10	11	12	13	14	15	16	17	18	19
8																		
12																		
16																		
20																		
24																		
28																		
32																		
36																		
40	9	1									1						11	9,1
44																		
48																		
52																		
56																		
60																		
итого	9	1									1						11	9,1
итого, %	81,8	9,1									9,1						100,0	9,1
итого, м³	10,4	1,2									1,2						12,8	9,1
итого,%от м³	81,8	9,1									9,1						100,0	9,1

порода:	Ос																		
Ступени толщины, см	количество деревьев по категориям состояния, шт.																	всего деревьев	
	I	II	III	IV		V		VI			ветровал, бурелом			аварийные деревья			шт.	в том числе подлежат рубке, %	
				НЗ	З	НЗ	З	НЗ	З	О	НЗ	З	О	НЗ	З	О			
1	2	3	4	5	6	7	8	9	10	11	12	13	14	15	16	17	18	19	
8																			
12																			
16																			
20	4										1						5	6,3	
24	6										1						7	6,3	
28	3										1						4	6,3	
32																			
36																			
40																			
44																			
48																			
52																			
56																			
60																			
итого	13										3						16	18,8	
итого, %	81,3										18,8						100,0	18,8	
итого, м³	6,1										1,5						7,5	19,3	
итого, %от м³	80,7										19,3						100,0	19,3	



**Абрис участка**  
**Бокситогорское лесничество**  
**Борское участковое лесничество**  
**кв.25, выд.10, л.п. выд. 2, площадь 5,5 га**

M 1 : 10000




№ выдела	Ленты (круговые площадки) перечёта				
	№ ленты (площадки)	Длина, м	Ширина, м	Радиус, м	Площадь, га
10.2	1			11,3	0,04
	2			11,3	0,04
	3			11,3	0,04
	4			11,3	0,04
	5			11,3	0,04
	6			11,3	0,04

Номера точек	Координаты		Румбы линий	Длина, м
	Широта	Долгота		
1 - 2	59° 27' 48.959"	33° 44' 36.345"	СЗ 17° 34'	59.1
2 - 3	59° 27' 50.78"	33° 44' 35.211"	СВ 1° 42'	72.0
3 - 4	59° 27' 53.109"	33° 44' 35.347"	СВ 70° 14'	107.6
4 - 5	59° 27' 54.284"	33° 44' 41.788"	ЮВ 56° 35'	109.8
5 - 6	59° 27' 52.329"	33° 44' 47.623"	ЮВ 36° 21'	82.6
6 - 7	59° 27' 50.178"	33° 44' 50.737"	ЮЗ 24° 35'	51.7
7 - 8	59° 27' 48.657"	33° 44' 49.367"	ЮЗ 9° 59'	52.8
8 - 9	59° 27' 46.977"	33° 44' 48.785"	ЮЗ 52° 56'	71.4

Условные обозначения			
COM не требуется		Круговые площадки постоянного радиуса	

Исполнитель работ по проведению лесопатологического обследования:

ФИО А.А. Русин \_\_\_\_\_ Подпись 

Дата составления документа \_\_\_\_\_ Телефон (812)552-73-55 \_\_\_\_\_

19.03.2020